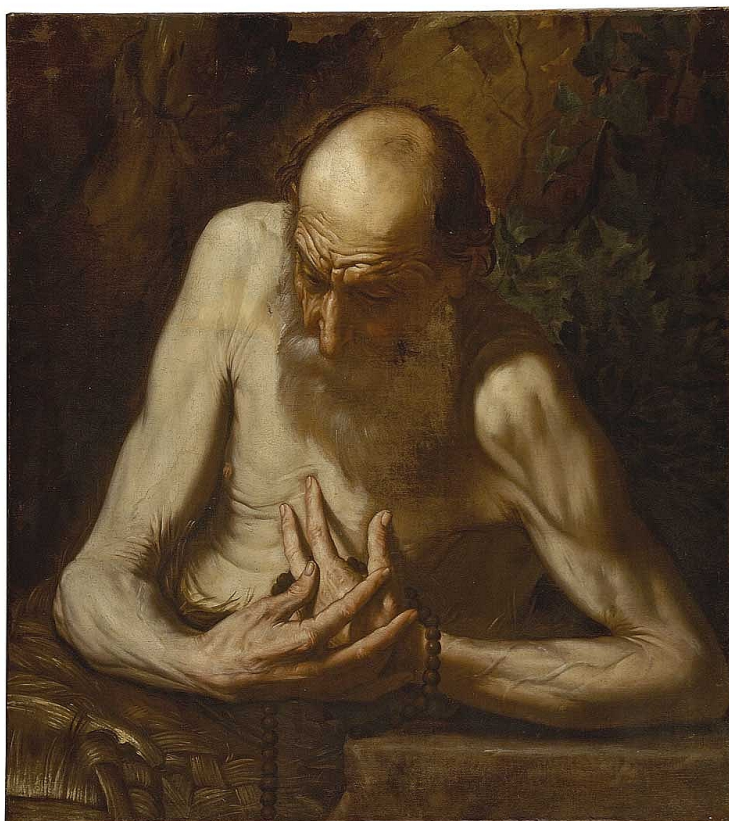


SCHEDA



CD - CODICI

TSK - Tipo Scheda OA

LIR - Livello ricerca C

NCT - CODICE UNIVOCO

NCTR - Codice regione 09

NCTN - Numero catalogo generale 00644005

ESC - Ente schedatore S156

ECP - Ente competente S156

OG - OGGETTO

OGT - OGGETTO

OGTD - Definizione dipinto

SGT - SOGGETTO

SGTI - Identificazione San Paolo Eremita

LC - LOCALIZZAZIONE GEOGRAFICO-AMMINISTRATIVA

PVC - LOCALIZZAZIONE GEOGRAFICO-AMMINISTRATIVA ATTUALE

PVCR - Regione Toscana

PVCP - Provincia FI

PVCC - Comune Firenze

LDC - COLLOCAZIONE SPECIFICA

LDCT - Tipologia	palazzo
LDCQ - Qualificazione	statale
LDCN - Denominazione attuale	Palazzo Pitti
LDCC - Complesso di appartenenza	Palazzo Pitti e Giardino di Boboli
LDCU - Indirizzo	piazza Pitti, 1
LDCM - Denominazione raccolta	Galleria Palatina e Appartamenti Reali
LDCS - Specifiche	deposito, soffittone, sala 4, carrello 6 sx

UB - UBICAZIONE E DATI PATRIMONIALI

UBO - Ubicazione originaria	SC
INV - INVENTARIO DI MUSEO O SOPRINTENDENZA	
INVN - Numero	Inv. 1890, 6240
INVD - Data	1890 -

LA - ALTRE LOCALIZZAZIONI GEOGRAFICO-AMMINISTRATIVE

TCL - Tipo di localizzazione	luogo di deposito
PRV - LOCALIZZAZIONE GEOGRAFICO-AMMINISTRATIVA	
PRVS - Stato	Italia
PRVR - Regione	Toscana
PRVP - Provincia	FI
PRVC - Comune	Firenze
PRC - COLLOCAZIONE SPECIFICA	
PRCT - Tipologia	palazzo
PRCD - Denominazione	Palazzo degli Uffizi
PRCC - Complesso monumentale di appartenenza	Complesso Vasariano
PRCM - Denominazione raccolta	Galleria degli Uffizi

LA - ALTRE LOCALIZZAZIONI GEOGRAFICO-AMMINISTRATIVE

TCL - Tipo di localizzazione	luogo di deposito
PRV - LOCALIZZAZIONE GEOGRAFICO-AMMINISTRATIVA	
PRVS - Stato	Italia
PRVR - Regione	Toscana
PRVP - Provincia	FI
PRVC - Comune	Firenze
PRC - COLLOCAZIONE SPECIFICA	
PRCT - Tipologia	corridoio
PRCD - Denominazione	Corridoio Vasariano
PRCC - Complesso monumentale di appartenenza	Complesso Vasariano
PRCM - Denominazione raccolta	Galleria degli Uffizi

PRCS - Specifiche	tratto Archibusieri
--------------------------	---------------------

LA - ALTRE LOCALIZZAZIONI GEOGRAFICO-AMMINISTRATIVE

TCL - Tipo di localizzazione	luogo di deposito
-------------------------------------	-------------------

PRV - LOCALIZZAZIONE GEOGRAFICO-AMMINISTRATIVA

PRVS - Stato	Italia
---------------------	--------

PRVR - Regione	Toscana
-----------------------	---------

PRVP - Provincia	FI
-------------------------	----

PRVC - Comune	Firenze
----------------------	---------

PRC - COLLOCAZIONE SPECIFICA

PRCT - Tipologia	palazzo
-------------------------	---------

PRCD - Denominazione	Palazzo Pitti
-----------------------------	---------------

PRCC - Complesso monumentale di appartenenza	Palazzo Pitti e Giardino di Boboli
---	------------------------------------

PRCM - Denominazione raccolta	Galleria Palatina e Appartamenti Reali
--------------------------------------	--

PRCS - Specifiche	deposito, magazzino occhi
--------------------------	---------------------------

LA - ALTRE LOCALIZZAZIONI GEOGRAFICO-AMMINISTRATIVE

TCL - Tipo di localizzazione	luogo di deposito
-------------------------------------	-------------------

PRV - LOCALIZZAZIONE GEOGRAFICO-AMMINISTRATIVA

PRVS - Stato	Italia
---------------------	--------

PRVR - Regione	Toscana
-----------------------	---------

PRVP - Provincia	FI
-------------------------	----

PRVC - Comune	Firenze
----------------------	---------

PRC - COLLOCAZIONE SPECIFICA

PRCT - Tipologia	monastero
-------------------------	-----------

PRCD - Denominazione	Monastero delle Murate
-----------------------------	------------------------

PRCS - Specifiche	direzione del carcere
--------------------------	-----------------------

PRD - DATA

PRDI - Data ingresso	1942/06/26
-----------------------------	------------

LA - ALTRE LOCALIZZAZIONI GEOGRAFICO-AMMINISTRATIVE

TCL - Tipo di localizzazione	luogo di deposito
-------------------------------------	-------------------

PRV - LOCALIZZAZIONE GEOGRAFICO-AMMINISTRATIVA

PRVS - Stato	Italia
---------------------	--------

PRVR - Regione	Toscana
-----------------------	---------

PRVP - Provincia	FI
-------------------------	----

PRVC - Comune	Firenze
----------------------	---------

PRC - COLLOCAZIONE SPECIFICA

PRCT - Tipologia	monastero
-------------------------	-----------

PRCQ - Qualificazione	benedettino
------------------------------	-------------

PRCD - Denominazione	Monastero di S. Niccolò di Cafaggio ora Galleria dell'Accademia
-----------------------------	---

PRCM - Denominazione raccolta	Galleria dell'Accademia
--------------------------------------	-------------------------

PRD - DATA

PRDU - Data uscita	1967/03/23
---------------------------	------------

RO - RAPPORTO**ROF - RAPPORTO OPERA FINALE/ORIGINALE**

ROFF - Stadio opera	copia parziale
ROFO - Opera finale /originale	dipinto
ROFS - Soggetto opera finale/originale	San Paolo Eremita
ROFA - Autore opera finale /originale	Ribera Giuseppe detto Lo Spagnoletto
ROFD - Datazione opera finale/originale	1640
ROFC - Collocazione opera finale/originale	Spagna/ Madrid/ Museo del Prado

DT - CRONOLOGIA**DTZ - CRONOLOGIA GENERICA**

DTZG - Secolo	sec. XVII
----------------------	-----------

DTS - CRONOLOGIA SPECIFICA

DTSI - Da	1655
DTSV - Validità	ca
DTSF - A	1660
DTSL - Validità	ca
DTM - Motivazione cronologia	analisi stilistica

AU - DEFINIZIONE CULTURALE**ATB - AMBITO CULTURALE**

ATBD - Denominazione	ambito napoletano
ATBM - Motivazione dell'attribuzione	analisi stilistica

MT - DATI TECNICI

MTC - Materia e tecnica	tela/ pittura a olio
--------------------------------	----------------------

MIS - MISURE

MISU - Unità	cm
MISA - Altezza	80
MISL - Larghezza	73

CO - CONSERVAZIONE**STC - STATO DI CONSERVAZIONE**

STCC - Stato di conservazione	discreto
--------------------------------------	----------

DA - DATI ANALITICI**DES - DESCRIZIONE**

DESO - Indicazioni sull'oggetto	n.p.
DESI - Codifica Iconclass	11H (SAN PAOLO EREMITA)

DESS - Indicazioni sul soggetto	Personaggi: San Paolo Eremita. Attributi: (San Paolo Eremita) rosario; stuoia.
NSC - Notizie storico-critiche	Il dipinto raffigura un santo vecchio ed emaciato, seminudo in atto di preghiera. E' copia parziale di un dipinto di Giuseppe Ribera firmato e datato 1640 e conservato al museo del Prado nel quale la figura del santo è rappresentata per intero semidisteso in un anfratto roccioso ed è più chiaramente identificabile con San Paolo Eremita. Si tratta di una copia di buon livello qualitativo non citata però tra le copie del dipinto di Ribera nella monografia di Spinosa. Lo studioso napoletano tuttavia, n una comunicazione orale riportata dalla scheda nell'Archivio della Palatina, avanza l'ipotesi che possa trattarsi di una copia realizzata dal giovane Luca Giordano. Riscontri effettivi si trovano, soprattutto nella resa della muscolatura, in un'altra opera del napoletano conservata a Firenze, l'Apollone e Marsia, risalente a questa fase di dipendenza dal Ribera tra sesto e settimo decennio del Seicento.

TU - CONDIZIONE GIURIDICA E VINCOLI

CDG - CONDIZIONE GIURIDICA

CDGG - Indicazione generica	proprietà Stato
CDGS - Indicazione specifica	Ministero per i Beni e le Attività Culturali

DO - FONTI E DOCUMENTI DI RIFERIMENTO

FTA - DOCUMENTAZIONE FOTOGRAFICA

FTAX - Genere	documentazione allegata
FTAP - Tipo	fotografia digitale
FTAN - Codice identificativo	SSPM FI 558123

FNT - FONTI E DOCUMENTI

FNTP - Tipo	inventario
FNTT - Denominazione	Inventario generale dei dipinti di magazzino della R. Galleria di Firenze, III categoria
FNTD - Data	1880-1881
FNTF - Foglio/Carta	III cat. n. 828
FNTN - Nome archivio	SSPSAEPM FI/ Ufficio Ricerche
FNTS - Posizione	s.s.
FNTI - Codice identificativo	Uffizi 1881 III cat.

BIB - BIBLIOGRAFIA

BIBX - Genere	bibliografia specifica
BIBA - Autore	Spinosa N.
BIBD - Anno di edizione	2006
BIBH - Sigla per citazione	00011531
BIBN - V., pp., nn.	p. 353 n. A260

AD - ACCESSO AI DATI

ADS - SPECIFICHE DI ACCESSO AI DATI

ADSP - Profilo di accesso	1
ADSM - Motivazione	scheda contenente dati liberamente accessibili

CM - COMPILAZIONE

CMP - COMPILAZIONE

CMPD - Data	2007
CMPN - Nome	Romagnoli G.
FUR - Funzionario responsabile	Navarro F.
FUR - Funzionario responsabile	Sframeli M.