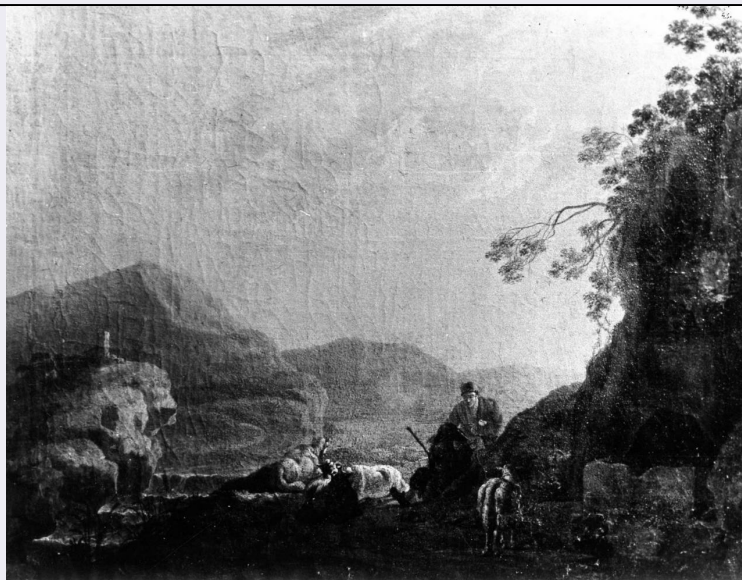


# SCHEDA



## CD - CODICI

TSK - Tipo Scheda	OA
LIR - Livello ricerca	C
<b>NCT - CODICE UNIVOCO</b>	
NCTR - Codice regione	09
NCTN - Numero catalogo generale	00131368
ESC - Ente schedatore	S156
ECP - Ente competente	S156

## OG - OGGETTO

### OGT - OGGETTO

OGTD - Definizione dipinto

### SGT - SOGGETTO

SGTI - Identificazione scena pastorale

## LC - LOCALIZZAZIONE GEOGRAFICO-AMMINISTRATIVA

### PVC - LOCALIZZAZIONE GEOGRAFICO-AMMINISTRATIVA ATTUALE

PVCR - Regione Toscana  
PVCP - Provincia FI  
PVCC - Comune Firenze

### LDC - COLLOCAZIONE SPECIFICA

LDCT - Tipologia palazzo  
LDCQ - Qualificazione statale  
LDCN - Denominazione attuale Palazzo Pitti  
LDCC - Complesso di appartenenza Palazzo Pitti e Giardino di Boboli  
LDCU - Indirizzo piazza Pitti, 1  
LDCM - Denominazione raccolta Galleria Palatina e Appartamenti Reali

<b>LDCS - Specifiche</b>	depositi (Soffittone, Sala 2)
--------------------------	-------------------------------

## **UB - UBICAZIONE E DATI PATRIMONIALI**

<b>UBO - Ubicazione originaria</b>	SC
------------------------------------	----

## **INV - INVENTARIO DI MUSEO O SOPRINTENDENZA**

<b>INVN - Numero</b>	Inv. 1890, 1299
----------------------	-----------------

<b>INVD - Data</b>	1890 -
--------------------	--------

## **LA - ALTRE LOCALIZZAZIONI GEOGRAFICO-AMMINISTRATIVE**

<b>TCL - Tipo di localizzazione</b>	luogo di provenienza
-------------------------------------	----------------------

## **PRV - LOCALIZZAZIONE GEOGRAFICO-AMMINISTRATIVA**

<b>PRVS - Stato</b>	Italia
---------------------	--------

<b>PRVR - Regione</b>	Toscana
-----------------------	---------

<b>PRVP - Provincia</b>	PO
-------------------------	----

<b>PRVC - Comune</b>	Poggio a Caiano
----------------------	-----------------

## **PRC - COLLOCAZIONE SPECIFICA**

<b>PRCT - Tipologia</b>	villa
-------------------------	-------

<b>PRCD - Denominazione</b>	Villa medicea di Poggio a Caiano
-----------------------------	----------------------------------

<b>PRCM - Denominazione raccolta</b>	Collezione Gran Principe Ferdinando de' Medici
--------------------------------------	------------------------------------------------

<b>PRCS - Specifiche</b>	Gabinetto delle Opere in piccolo
--------------------------	----------------------------------

## **LA - ALTRE LOCALIZZAZIONI GEOGRAFICO-AMMINISTRATIVE**

<b>TCL - Tipo di localizzazione</b>	luogo di esposizione
-------------------------------------	----------------------

## **PRV - LOCALIZZAZIONE GEOGRAFICO-AMMINISTRATIVA**

<b>PRVS - Stato</b>	Italia
---------------------	--------

<b>PRVR - Regione</b>	Toscana
-----------------------	---------

<b>PRVP - Provincia</b>	FI
-------------------------	----

<b>PRVC - Comune</b>	Firenze
----------------------	---------

## **PRC - COLLOCAZIONE SPECIFICA**

<b>PRCT - Tipologia</b>	palazzo
-------------------------	---------

<b>PRCD - Denominazione</b>	Palazzo degli Uffizi
-----------------------------	----------------------

<b>PRCC - Complesso monumentale di appartenenza</b>	Complesso Vasariano
-----------------------------------------------------	---------------------

<b>PRCM - Denominazione raccolta</b>	Galleria degli Uffizi
--------------------------------------	-----------------------

## **PRD - DATA**

<b>PRDI - Data ingresso</b>	1773
-----------------------------	------

## **LA - ALTRE LOCALIZZAZIONI GEOGRAFICO-AMMINISTRATIVE**

<b>TCL - Tipo di localizzazione</b>	luogo di deposito
-------------------------------------	-------------------

## **PRV - LOCALIZZAZIONE GEOGRAFICO-AMMINISTRATIVA**

<b>PRVS - Stato</b>	Italia
---------------------	--------

<b>PRVR - Regione</b>	Toscana
-----------------------	---------

<b>PRVP - Provincia</b>	FI
-------------------------	----

<b>PRVC - Comune</b>	Firenze
----------------------	---------

**PRC - COLLOCAZIONE SPECIFICA**

<b>PRCT - Tipologia</b>	palazzo
<b>PRCD - Denominazione</b>	Palazzo Pitti
<b>PRCC - Complesso monumentale di appartenenza</b>	Palazzo Pitti e Giardino di Boboli
<b>PRCM - Denominazione raccolta</b>	Guardaroba

**LA - ALTRE LOCALIZZAZIONI GEOGRAFICO-AMMINISTRATIVE**

**TCL - Tipo di localizzazione** luogo di esposizione

**PRV - LOCALIZZAZIONE GEOGRAFICO-AMMINISTRATIVA**

<b>PRVS - Stato</b>	Italia
<b>PRVR - Regione</b>	Toscana
<b>PRVP - Provincia</b>	FI
<b>PRVC - Comune</b>	Firenze

**PRC - COLLOCAZIONE SPECIFICA**

<b>PRCT - Tipologia</b>	palazzo
<b>PRCD - Denominazione</b>	Palazzo degli Uffizi
<b>PRCC - Complesso monumentale di appartenenza</b>	Complesso Vasariano
<b>PRCM - Denominazione raccolta</b>	Galleria degli Uffizi

**PRD - DATA**

**PRDI - Data ingresso** 1798

**LA - ALTRE LOCALIZZAZIONI GEOGRAFICO-AMMINISTRATIVE**

**TCL - Tipo di localizzazione** luogo di deposito

**PRV - LOCALIZZAZIONE GEOGRAFICO-AMMINISTRATIVA**

<b>PRVS - Stato</b>	Italia
<b>PRVR - Regione</b>	Toscana
<b>PRVP - Provincia</b>	FI
<b>PRVC - Comune</b>	Firenze

**PRC - COLLOCAZIONE SPECIFICA**

<b>PRCT - Tipologia</b>	palazzo
<b>PRCD - Denominazione</b>	Palazzo Pitti
<b>PRCC - Complesso monumentale di appartenenza</b>	Palazzo Pitti e Giardino di Boboli
<b>PRCM - Denominazione raccolta</b>	Guardaroba

**PRD - DATA**

**PRDI - Data ingresso** 1800

**LA - ALTRE LOCALIZZAZIONI GEOGRAFICO-AMMINISTRATIVE**

**TCL - Tipo di localizzazione** luogo di esposizione

**PRV - LOCALIZZAZIONE GEOGRAFICO-AMMINISTRATIVA**

<b>PRVS - Stato</b>	Italia
<b>PRVR - Regione</b>	Toscana
<b>PRVP - Provincia</b>	FI
<b>PRVC - Comune</b>	Firenze

#### **PRC - COLLOCAZIONE SPECIFICA**

<b>PRCT - Tipologia</b>	palazzo
<b>PRCQ - Qualificazione</b>	statale
<b>PRCD - Denominazione</b>	Palazzo degli Uffizi
<b>PRCC - Complesso monumentale di appartenenza</b>	Complesso Vasariano
<b>PRCM - Denominazione raccolta</b>	Galleria degli Uffizi

#### **LA - ALTRE LOCALIZZAZIONI GEOGRAFICO-AMMINISTRATIVE**

<b>TCL - Tipo di localizzazione</b>	luogo di deposito
-------------------------------------	-------------------

#### **PRV - LOCALIZZAZIONE GEOGRAFICO-AMMINISTRATIVA**

<b>PRVS - Stato</b>	Italia
<b>PRVR - Regione</b>	Toscana
<b>PRVP - Provincia</b>	FI
<b>PRVC - Comune</b>	Firenze

#### **PRC - COLLOCAZIONE SPECIFICA**

<b>PRCT - Tipologia</b>	palazzo
<b>PRCQ - Qualificazione</b>	statale
<b>PRCD - Denominazione</b>	Palazzo degli Uffizi
<b>PRCC - Complesso monumentale di appartenenza</b>	Complesso Vasariano
<b>PRCM - Denominazione raccolta</b>	Depositi delle Gallerie fiorentine
<b>PRCS - Specifiche</b>	Archibusieri

#### **LA - ALTRE LOCALIZZAZIONI GEOGRAFICO-AMMINISTRATIVE**

<b>TCL - Tipo di localizzazione</b>	luogo di deposito
-------------------------------------	-------------------

#### **PRV - LOCALIZZAZIONE GEOGRAFICO-AMMINISTRATIVA**

<b>PRVS - Stato</b>	Italia
<b>PRVR - Regione</b>	Toscana
<b>PRVP - Provincia</b>	FI
<b>PRVC - Comune</b>	Firenze

#### **PRC - COLLOCAZIONE SPECIFICA**

<b>PRCT - Tipologia</b>	palazzo
<b>PRCQ - Qualificazione</b>	statale
<b>PRCD - Denominazione</b>	Palazzo Pitti
<b>PRCC - Complesso monumentale di appartenenza</b>	Palazzo Pitti e Giardino di Boboli

<b>PRCM - Denominazione raccolta</b>	Depositi delle Gallerie fiorentine
<b>PRCS - Specifiche</b>	Magazzino Occhi
<b>LA - ALTRE LOCALIZZAZIONI GEOGRAFICO-AMMINISTRATIVE</b>	
<b>TCL - Tipo di localizzazione</b>	luogo di deposito
<b>PRV - LOCALIZZAZIONE GEOGRAFICO-AMMINISTRATIVA</b>	
<b>PRVS - Stato</b>	Italia
<b>PRVR - Regione</b>	Toscana
<b>PRVP - Provincia</b>	PO
<b>PRVC - Comune</b>	Poggio a Caiano
<b>PRC - COLLOCAZIONE SPECIFICA</b>	
<b>PRCT - Tipologia</b>	villa
<b>PRCD - Denominazione</b>	Villa medicea di Poggio a Caiano
<b>PRD - DATA</b>	
<b>PRDI - Data ingresso</b>	1951
<b>LA - ALTRE LOCALIZZAZIONI GEOGRAFICO-AMMINISTRATIVE</b>	
<b>TCL - Tipo di localizzazione</b>	luogo di esposizione
<b>PRV - LOCALIZZAZIONE GEOGRAFICO-AMMINISTRATIVA</b>	
<b>PRVS - Stato</b>	Italia
<b>PRVR - Regione</b>	Toscana
<b>PRVP - Provincia</b>	FI
<b>PRVC - Comune</b>	Firenze
<b>PRC - COLLOCAZIONE SPECIFICA</b>	
<b>PRCT - Tipologia</b>	palazzo
<b>PRCQ - Qualificazione</b>	statale
<b>PRCD - Denominazione</b>	Palazzo Pitti
<b>PRCC - Complesso monumentale di appartenenza</b>	Palazzo Pitti e Giardino di Boboli
<b>PRCM - Denominazione raccolta</b>	Galleria Palatina e Appartamenti Reali
<b>PRCS - Specifiche</b>	Appartamenti
<b>PRD - DATA</b>	
<b>PRDI - Data ingresso</b>	1967
<b>LA - ALTRE LOCALIZZAZIONI GEOGRAFICO-AMMINISTRATIVE</b>	
<b>TCL - Tipo di localizzazione</b>	luogo di esposizione
<b>PRV - LOCALIZZAZIONE GEOGRAFICO-AMMINISTRATIVA</b>	
<b>PRVS - Stato</b>	Italia
<b>PRVR - Regione</b>	Toscana
<b>PRVP - Provincia</b>	FI
<b>PRVC - Comune</b>	Firenze
<b>PRC - COLLOCAZIONE SPECIFICA</b>	
<b>PRCT - Tipologia</b>	palazzo

<b>PRCQ - Qualificazione</b>	statale
<b>PRCD - Denominazione</b>	Palazzo Pitti
<b>PRCC - Complesso monumentale di appartenenza</b>	Palazzo Pitti e Giardino di Boboli
<b>PRCM - Denominazione raccolta</b>	Galleria Palatina e Appartamenti Reali
<b>PRD - DATA</b>	
<b>PRDI - Data ingresso</b>	1969
<b>PRDU - Data uscita</b>	1970
<b>DT - CRONOLOGIA</b>	
<b>DTZ - CRONOLOGIA GENERICA</b>	
<b>DTZG - Secolo</b>	sec. XVII
<b>DTZS - Frazione di secolo</b>	secondo quarto
<b>DTS - CRONOLOGIA SPECIFICA</b>	
<b>DTSI - Da</b>	1625
<b>DTSV - Validità</b>	post
<b>DTSF - A</b>	1649
<b>DTSL - Validità</b>	post
<b>DTM - Motivazione cronologia</b>	analisi stilistica
<b>AU - DEFINIZIONE CULTURALE</b>	
<b>AUT - AUTORE</b>	
<b>AUTS - Riferimento all'autore</b>	attribuito
<b>AUTM - Motivazione dell'attribuzione</b>	bibliografia
<b>AUTN - Nome scelto</b>	Asselijn Jan
<b>AUTA - Dati anagrafici</b>	1610 ca./ 1652
<b>AUTH - Sigla per citazione</b>	00007782
<b>MT - DATI TECNICI</b>	
<b>MTC - Materia e tecnica</b>	tela/ pittura a olio
<b>MIS - MISURE</b>	
<b>MISU - Unità</b>	cm
<b>MISA - Altezza</b>	30.5
<b>MISL - Larghezza</b>	37.5
<b>CO - CONSERVAZIONE</b>	
<b>STC - STATO DI CONSERVAZIONE</b>	
<b>STCC - Stato di conservazione</b>	mediocre
<b>STCS - Indicazioni specifiche</b>	ridipinture antiche sul margine destro, nella zona delle rocce e un ritocco sul mantello del pastore di faccia. Rintelato nel XX secolo.
<b>RS - RESTAURI</b>	
<b>RST - RESTAURI</b>	
<b>RSTD - Data</b>	1967

<b>RSTE - Ente responsabile</b>	OPD FI, GR 3917
---------------------------------	-----------------

<b>RSTN - Nome operatore</b>	Lumini A.
------------------------------	-----------

## DA - DATI ANALITICI

### DES - DESCRIZIONE

<b>DESO - Indicazioni sull'oggetto</b>	n.p.
----------------------------------------	------

<b>DESI - Codifica Iconclass</b>	35
----------------------------------	----

<b>DESS - Indicazioni sul soggetto</b>	Soggetti profani. Paesaggi: monti; cascata. Figure: pastori. Animali: pecore. Vegetali: alberi. Fiumi. Costruzioni: casa.
----------------------------------------	---------------------------------------------------------------------------------------------------------------------------

### ISR - ISCRIZIONI

<b>ISRC - Classe di appartenenza</b>	documentaria
--------------------------------------	--------------

<b>ISRS - Tecnica di scrittura</b>	NR (recupero pregresso)
------------------------------------	-------------------------

<b>ISRT - Tipo di caratteri</b>	corsivo
---------------------------------	---------

<b>ISRP - Posizione</b>	a tergo, sulla tela
-------------------------	---------------------

<b>ISRA - Autore</b>	riportata
----------------------	-----------

<b>ISRI - Trascrizione</b>	Bella
----------------------------	-------

### ISR - ISCRIZIONI

<b>ISRC - Classe di appartenenza</b>	documentaria
--------------------------------------	--------------

<b>ISRS - Tecnica di scrittura</b>	a pennello
------------------------------------	------------

<b>ISRT - Tipo di caratteri</b>	numeri arabi
---------------------------------	--------------

<b>ISRP - Posizione</b>	a tergo
-------------------------	---------

<b>ISRA - Autore</b>	riportata
----------------------	-----------

<b>ISRI - Trascrizione</b>	4251 (nero barrato nero)
----------------------------	--------------------------

### ISR - ISCRIZIONI

<b>ISRC - Classe di appartenenza</b>	documentaria
--------------------------------------	--------------

<b>ISRS - Tecnica di scrittura</b>	a pennello
------------------------------------	------------

<b>ISRT - Tipo di caratteri</b>	numeri arabi
---------------------------------	--------------

<b>ISRP - Posizione</b>	a tergo
-------------------------	---------

<b>ISRA - Autore</b>	riportata
----------------------	-----------

<b>ISRI - Trascrizione</b>	86 (nero)
----------------------------	-----------

### ISR - ISCRIZIONI

<b>ISRC - Classe di appartenenza</b>	documentaria
--------------------------------------	--------------

<b>ISRS - Tecnica di scrittura</b>	NR (recupero pregresso)
------------------------------------	-------------------------

<b>ISRT - Tipo di caratteri</b>	numeri arabi
---------------------------------	--------------

<b>ISRP - Posizione</b>	a tergo, sul telaio
-------------------------	---------------------

<b>ISRA - Autore</b>	riportata
----------------------	-----------

<b>ISRI - Trascrizione</b>	Pietro Laer detto Bamboccio
----------------------------	-----------------------------

### ISR - ISCRIZIONI

<b>ISRC - Classe di appartenenza</b>	documentaria
--------------------------------------	--------------

<b>ISRS - Tecnica di scrittura</b>	a matita
<b>ISRT - Tipo di caratteri</b>	corsivo
<b>ISRP - Posizione</b>	a tergo, sulla cornice
<b>ISRI - Trascrizione</b>	Ass...
<b>ISR - ISCRIZIONI</b>	
<b>ISRC - Classe di appartenenza</b>	documentaria
<b>ISRS - Tecnica di scrittura</b>	a matita
<b>ISRT - Tipo di caratteri</b>	corsivo
<b>ISRP - Posizione</b>	a tergo, sulla cornice
<b>ISRI - Trascrizione</b>	JA
<b>ISR - ISCRIZIONI</b>	
<b>ISRC - Classe di appartenenza</b>	documentaria
<b>ISRS - Tecnica di scrittura</b>	NR (recupero pregresso)
<b>ISRT - Tipo di caratteri</b>	numeri arabi
<b>ISRP - Posizione</b>	a tergo, sulla cornice
<b>ISRI - Trascrizione</b>	975
<b>ISR - ISCRIZIONI</b>	
<b>ISRC - Classe di appartenenza</b>	documentaria
<b>ISRS - Tecnica di scrittura</b>	NR (recupero pregresso)
<b>ISRT - Tipo di caratteri</b>	numeri arabi
<b>ISRP - Posizione</b>	a tergo, sulla cornice
<b>ISRI - Trascrizione</b>	131 (rosso sottolineato)
<b>ISR - ISCRIZIONI</b>	
<b>ISRC - Classe di appartenenza</b>	documentaria
<b>ISRS - Tecnica di scrittura</b>	a matita
<b>ISRT - Tipo di caratteri</b>	numeri arabi
<b>ISRP - Posizione</b>	a tergo, sulla cornice
<b>ISRI - Trascrizione</b>	1299 (blu)
<b>ISR - ISCRIZIONI</b>	
<b>ISRC - Classe di appartenenza</b>	documentaria
<b>ISRS - Tecnica di scrittura</b>	a penna
<b>ISRT - Tipo di caratteri</b>	numeri arabi
<b>ISRP - Posizione</b>	a tergo, sulla cornice
<b>ISRI - Trascrizione</b>	583
<b>ISR - ISCRIZIONI</b>	
<b>ISRC - Classe di appartenenza</b>	documentaria
<b>ISRS - Tecnica di scrittura</b>	a penna
<b>ISRT - Tipo di caratteri</b>	numeri arabi



<b>ISRP - Posizione</b>	a tergo, sulla cornice, cartellino
<b>ISRI - Trascrizione</b>	4846
<b>NSC - Notizie storico-critiche</b>	Chiarini (1967, n. 30) riferì inizialmente l'opera a J. Both, in base ad un suggerimento orale di Roberto Longhi. Tale attribuzione è stata successivamente rettificata dallo stesso Chiarini (in "Dipinti olandesi", 1989, pp.24-26) a favore di Jan Asselijn, come confermato anche da Steland Stief (comm. orale a Chiarini del 1980). La proposta trova conferma in base ai confronti stilistici con altre opere di questo pittore operate da Chiarini: un motivo simile, anche se meno sviluppato, compare in un Paesaggio pastorale nella Kunsthalle di Karlsruhe, mentre altri contatti si possono trovare con i Santi Giovanni e Paolo di Budapest e il quadro dell'Accademia di San Luca a Roma. Per talune incertezze di fattura, che pongono il n. 1299 accanto al quadro in collezione privata a Zurigo pubblicato da Steland Stief (1971, cat. n. 16, tav. X), è da datare all'inizio del periodo romano del pittore. Un paese all'alba con pastori, attribuito al Bamboccio, è ricordato nel Giornale di Galleria nel 1796 (AGF, Ms. 114, c. 163, n. 450). Il dipinto potrebbe essere identificato con quello attribuito a Van Laer e collocato nel Gabinetto d'Opere in Piccolo della Villa del Poggio a Caiano (Chiarini, 1989, pp.24-26).

#### **TU - CONDIZIONE GIURIDICA E VINCOLI**

##### **ACQ - ACQUISIZIONE**

<b>ACQT - Tipo acquisizione</b>	legato
<b>ACQN - Nome</b>	collezioni granducali medicee
<b>ACQD - Data acquisizione</b>	1743
<b>ACQL - Luogo acquisizione</b>	FI/ Firenze

##### **CDG - CONDIZIONE GIURIDICA**

<b>CDGG - Indicazione generica</b>	proprietà Stato
<b>CDGS - Indicazione specifica</b>	Ministero per i Beni e le Attività Culturali

#### **DO - FONTI E DOCUMENTI DI RIFERIMENTO**

##### **FTA - DOCUMENTAZIONE FOTOGRAFICA**

<b>FTAX - Genere</b>	documentazione allegata
<b>FTAP - Tipo</b>	fotografia b.n.
<b>FTAN - Codice identificativo</b>	SBAS FI 160902

##### **FTA - DOCUMENTAZIONE FOTOGRAFICA**

<b>FTAX - Genere</b>	documentazione esistente
<b>FTAP - Tipo</b>	fotografia b.n.
<b>FTAN - Codice identificativo</b>	SBAS FI 184981

##### **FTA - DOCUMENTAZIONE FOTOGRAFICA**

<b>FTAX - Genere</b>	documentazione allegata
<b>FTAP - Tipo</b>	fotografia digitale
<b>FTAN - Codice identificativo</b>	SSPM FI 557942

##### **FNT - FONTI E DOCUMENTI**

<b>FNTP - Tipo</b>	inventario
<b>FNTT - Denominazione</b>	Inventario Generale della Real Galleria di Firenze compilato nel 1784 Essendo Direttore della Medesima Giuseppe Bencivenni già Pelli...

<b>FNTD - Data</b>	1784
<b>FNTF - Foglio/Carta</b>	n. 450
<b>FNTN - Nome archivio</b>	SSPSAEPM FI/ Biblioteca degli Uffizi
<b>FNTS - Posizione</b>	ms. 113
<b>FNTI - Codice identificativo</b>	Uffizi 1784
<b>FNT - FONTI E DOCUMENTI</b>	
<b>FNTP - Tipo</b>	giornale
<b>FNTT - Denominazione</b>	Giornale della roba venuta nella Real Galleria 1784-1825
<b>FNTD - Data</b>	1784/ 1825
<b>FNTF - Foglio/Carta</b>	c. 163, n. 450
<b>FNTN - Nome archivio</b>	SSPSAEPM FI/ Biblioteca degli Uffizi
<b>FNTS - Posizione</b>	ms. 114
<b>FNTI - Codice identificativo</b>	BU ms. 114
<b>FNT - FONTI E DOCUMENTI</b>	
<b>FNTP - Tipo</b>	inventario
<b>FNTT - Denominazione</b>	Inventario generale dei dipinti posseduti dalla R. Galleria di Firenze
<b>FNTD - Data</b>	1881
<b>FNTF - Foglio/Carta</b>	n. 997E
<b>FNTN - Nome archivio</b>	SSPSAEPM FI/ Ufficio Ricerche
<b>FNTS - Posizione</b>	s.s.
<b>FNTI - Codice identificativo</b>	1881 esp
<b>FNT - FONTI E DOCUMENTI</b>	
<b>FNTP - Tipo</b>	inventario
<b>FNTT - Denominazione</b>	R. Gallerie. Inventario 1890
<b>FNTD - Data</b>	1890 -
<b>FNTF - Foglio/Carta</b>	n. 1299
<b>FNTN - Nome archivio</b>	SSPM FI/ Ufficio ricerche
<b>FNTS - Posizione</b>	s.s.
<b>FNTI - Codice identificativo</b>	Uffizi 1890
<b>BIB - BIBLIOGRAFIA</b>	
<b>BIBX - Genere</b>	bibliografia specifica
<b>BIBA - Autore</b>	Paesisti Bamboccianti
<b>BIBD - Anno di edizione</b>	1967
<b>BIBH - Sigla per citazione</b>	00005779
<b>BIBN - V., pp., nn.</b>	n. 30
<b>BIBI - V., tavv., figg.</b>	tav. XIII
<b>BIB - BIBLIOGRAFIA</b>	
<b>BIBX - Genere</b>	bibliografia specifica
<b>BIBA - Autore</b>	Steland Stief A.C.
<b>BIBD - Anno di edizione</b>	1971
<b>BIBH - Sigla per citazione</b>	00009719
<b>BIBN - V., pp., nn.</b>	cat. n. 16, tav. X

**BIB - BIBLIOGRAFIA**

<b>BIBX - Genere</b>	bibliografia specifica
<b>BIBA - Autore</b>	Strocchi M.L.
<b>BIBD - Anno di edizione</b>	1975
<b>BIBH - Sigla per citazione</b>	00009834
<b>BIBN - V., pp., nn.</b>	p. 114, n. 171

**BIB - BIBLIOGRAFIA**

<b>BIBX - Genere</b>	bibliografia specifica
<b>BIBA - Autore</b>	Dipinti olandesi
<b>BIBD - Anno di edizione</b>	1989
<b>BIBH - Sigla per citazione</b>	00008086
<b>BIBN - V., pp., nn.</b>	pp. 24-26, n. 2.13
<b>BIBI - V., tavv., figg.</b>	p. 25, fig. 2.13

**MST - MOSTRE**

<b>MSTT - Titolo</b>	Paesisti, bamboccianti e vedutisti nella Roma seicentesca
<b>MSTL - Luogo</b>	Firenze
<b>MSTD - Data</b>	1967

**AD - ACCESSO AI DATI****ADS - SPECIFICHE DI ACCESSO AI DATI**

<b>ADSP - Profilo di accesso</b>	1
<b>ADSM - Motivazione</b>	scheda contenente dati liberamente accessibili

**CM - COMPILAZIONE****CMP - COMPILAZIONE**

<b>CMPD - Data</b>	1978
<b>CMPN - Nome</b>	Chiarini M.
<b>FUR - Funzionario responsabile</b>	Meloni S.

**RVM - TRASCRIZIONE PER INFORMATIZZAZIONE**

<b>RVMD - Data</b>	2006
<b>RVMN - Nome</b>	Palmeri M.

**AGG - AGGIORNAMENTO - REVISIONE**

<b>AGGD - Data</b>	2006
<b>AGGN - Nome</b>	ARTPAST
<b>AGGF - Funzionario responsabile</b>	NR (recupero pregresso)

**AGG - AGGIORNAMENTO - REVISIONE**

<b>AGGD - Data</b>	2007
<b>AGGN - Nome</b>	Palmeri M.
<b>AGGF - Funzionario responsabile</b>	Navarro F.