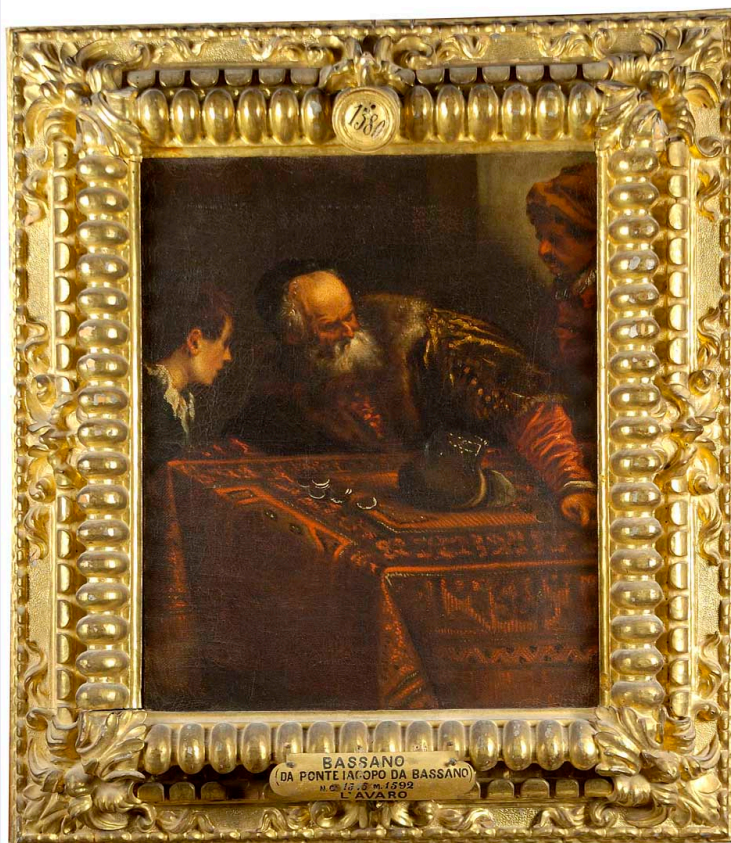


SCHEDA



CD - CODICI

TSK - Tipo Scheda OA

LIR - Livello ricerca C

NCT - CODICE UNIVOCO

NCTR - Codice regione 09

NCTN - Numero catalogo generale 00295971

ESC - Ente schedatore S156

ECP - Ente competente S156

RV - RELAZIONI

ROZ - Altre relazioni 0900295971

OG - OGGETTO

OGT - OGGETTO

OGTD - Definizione dipinto

SGT - SOGGETTO

SGTI - Identificazione avaro

LC - LOCALIZZAZIONE GEOGRAFICO-AMMINISTRATIVA

PVC - LOCALIZZAZIONE GEOGRAFICO-AMMINISTRATIVA ATTUALE

PVCR - Regione Toscana

PVCP - Provincia FI

PVCC - Comune	Firenze
LDC - COLLOCAZIONE SPECIFICA	
LDCT - Tipologia	palazzo
LDCQ - Qualificazione	statale
LDCN - Denominazione attuale	Palazzo Pitti
LDCC - Complesso di appartenenza	Palazzo Pitti e Giardino di Boboli
LDCU - Indirizzo	piazza Pitti, 1
LDCM - Denominazione raccolta	Galleria Palatina e Appartamenti Reali
LDCS - Specifiche	depositi (Soffittone, Sala 2)
UB - UBICAZIONE E DATI PATRIMONIALI	
UBO - Ubicazione originaria	SC
INV - INVENTARIO DI MUSEO O SOPRINTENDENZA	
INVN - Numero	Inv. 1890, 1380
INVD - Data	1890 -
LA - ALTRE LOCALIZZAZIONI GEOGRAFICO-AMMINISTRATIVE	
TCL - Tipo di localizzazione	luogo di provenienza
PRV - LOCALIZZAZIONE GEOGRAFICO-AMMINISTRATIVA	
PRVS - Stato	Italia
PRVR - Regione	Toscana
PRVP - Provincia	FI
PRVC - Comune	Firenze
PRC - COLLOCAZIONE SPECIFICA	
PRCM - Denominazione raccolta	Collezione del cardinale Leopoldo de' Medici
LA - ALTRE LOCALIZZAZIONI GEOGRAFICO-AMMINISTRATIVE	
TCL - Tipo di localizzazione	luogo di reperimento
PRV - LOCALIZZAZIONE GEOGRAFICO-AMMINISTRATIVA	
PRVS - Stato	Italia
PRVR - Regione	Toscana
PRVP - Provincia	FI
PRVC - Comune	Firenze
PRC - COLLOCAZIONE SPECIFICA	
PRCT - Tipologia	villa
PRCD - Denominazione	Villa di Poggio Imperiale
PRD - DATA	
PRDU - Data uscita	1796
LA - ALTRE LOCALIZZAZIONI GEOGRAFICO-AMMINISTRATIVE	
TCL - Tipo di localizzazione	luogo di deposito
PRV - LOCALIZZAZIONE GEOGRAFICO-AMMINISTRATIVA	
PRVS - Stato	Italia

PRVR - Regione	Toscana
PRVP - Provincia	FI
PRVC - Comune	Firenze
PRC - COLLOCAZIONE SPECIFICA	
PRCT - Tipologia	palazzo
PRCD - Denominazione	Palazzo Pitti
PRCC - Complesso monumentale di appartenenza	Palazzo Pitti e Giardino di Boboli
PRCS - Specifiche	Guardaroba
PRD - DATA	
PRDI - Data ingresso	1796
LA - ALTRE LOCALIZZAZIONI GEOGRAFICO-AMMINISTRATIVE	
TCL - Tipo di localizzazione	luogo di esposizione
PRV - LOCALIZZAZIONE GEOGRAFICO-AMMINISTRATIVA	
PRVS - Stato	Italia
PRVR - Regione	Toscana
PRVP - Provincia	FI
PRVC - Comune	Firenze
PRC - COLLOCAZIONE SPECIFICA	
PRCT - Tipologia	palazzo
PRCQ - Qualificazione	statale
PRCD - Denominazione	Palazzo degli Uffizi
PRCC - Complesso monumentale di appartenenza	Complesso Vasariano
PRCM - Denominazione raccolta	Galleria degli Uffizi
LA - ALTRE LOCALIZZAZIONI GEOGRAFICO-AMMINISTRATIVE	
TCL - Tipo di localizzazione	luogo di deposito
PRV - LOCALIZZAZIONE GEOGRAFICO-AMMINISTRATIVA	
PRVS - Stato	Italia
PRVR - Regione	Toscana
PRVP - Provincia	FI
PRVC - Comune	Firenze
PRC - COLLOCAZIONE SPECIFICA	
PRCT - Tipologia	palazzo
PRCQ - Qualificazione	statale
PRCD - Denominazione	Palazzo Pitti
PRCC - Complesso monumentale di appartenenza	Palazzo Pitti e Giardino di Boboli
PRCS - Specifiche	Magazzino Occhi
LA - ALTRE LOCALIZZAZIONI GEOGRAFICO-AMMINISTRATIVE	

TCL - Tipo di localizzazione	luogo di esposizione
-------------------------------------	----------------------

PRV - LOCALIZZAZIONE GEOGRAFICO-AMMINISTRATIVA

PRVS - Stato	Italia
---------------------	--------

PRVR - Regione	Toscana
-----------------------	---------

PRVP - Provincia	FI
-------------------------	----

PRVC - Comune	Firenze
----------------------	---------

PRC - COLLOCAZIONE SPECIFICA

PRCT - Tipologia	palazzo
-------------------------	---------

PRCQ - Qualificazione	statale
------------------------------	---------

PRCD - Denominazione	Palazzo Pitti
-----------------------------	---------------

PRCC - Complesso monumentale di appartenenza	Palazzo Pitti e Giardino di Boboli
---	------------------------------------

PRCM - Denominazione raccolta	Galleria Palatina e Appartamenti Reali
--------------------------------------	--

LA - ALTRE LOCALIZZAZIONI GEOGRAFICO-AMMINISTRATIVE

TCL - Tipo di localizzazione	luogo di deposito
-------------------------------------	-------------------

PRV - LOCALIZZAZIONE GEOGRAFICO-AMMINISTRATIVA

PRVS - Stato	Italia
---------------------	--------

PRVR - Regione	Toscana
-----------------------	---------

PRVP - Provincia	FI
-------------------------	----

PRVC - Comune	Barberino di Mugello
----------------------	----------------------

PRC - COLLOCAZIONE SPECIFICA

PRCT - Tipologia	villa
-------------------------	-------

PRCD - Denominazione	Villa del Monte
-----------------------------	-----------------

PRCS - Specifiche	Rifugi bellici
--------------------------	----------------

LA - ALTRE LOCALIZZAZIONI GEOGRAFICO-AMMINISTRATIVE

TCL - Tipo di localizzazione	luogo di esposizione
-------------------------------------	----------------------

PRV - LOCALIZZAZIONE GEOGRAFICO-AMMINISTRATIVA

PRVS - Stato	Italia
---------------------	--------

PRVR - Regione	Toscana
-----------------------	---------

PRVP - Provincia	FI
-------------------------	----

PRVC - Comune	Firenze
----------------------	---------

PRC - COLLOCAZIONE SPECIFICA

PRCT - Tipologia	palazzo
-------------------------	---------

PRCQ - Qualificazione	statale
------------------------------	---------

PRCD - Denominazione	Palazzo Pitti
-----------------------------	---------------

PRCC - Complesso monumentale di appartenenza	Palazzo Pitti e Giardino di Boboli
---	------------------------------------

PRCM - Denominazione raccolta	Museo degli Argenti
--------------------------------------	---------------------

LA - ALTRE LOCALIZZAZIONI GEOGRAFICO-AMMINISTRATIVE

TCL - Tipo di localizzazione	luogo di esposizione
-------------------------------------	----------------------

PRV - LOCALIZZAZIONE GEOGRAFICO-AMMINISTRATIVA

PRVS - Stato	Italia
PRVR - Regione	Toscana
PRVP - Provincia	FI
PRVC - Comune	Firenze

PRC - COLLOCAZIONE SPECIFICA

PRCT - Tipologia	palazzo
PRCQ - Qualificazione	statale
PRCD - Denominazione	Palazzo Pitti
PRCC - Complesso monumentale di appartenenza	Palazzo Pitti e Giardino di Boboli
PRCM - Denominazione raccolta	Galleria Palatina e Appartamenti Reali

DT - CRONOLOGIA**DTZ - CRONOLOGIA GENERICA**

DTZG - Secolo	sec. XVI
DTZS - Frazione di secolo	fine

DTS - CRONOLOGIA SPECIFICA

DTSI - Da	1590
DTSF - A	1599
DTM - Motivazione cronologia	bibliografia

AU - DEFINIZIONE CULTURALE**AUT - AUTORE**

AUTS - Riferimento all'autore	attribuito
AUTM - Motivazione dell'attribuzione	bibliografia
AUTN - Nome scelto	Bassano Girolamo
AUTA - Dati anagrafici	1566/ 1621
AUTH - Sigla per citazione	00001592

MT - DATI TECNICI

MTC - Materia e tecnica	tela/ pittura a olio
--------------------------------	----------------------

MIS - MISURE

MISU - Unità	cm
MISA - Altezza	46.5
MISL - Larghezza	39.5

CO - CONSERVAZIONE**STC - STATO DI CONSERVAZIONE**

STCC - Stato di conservazione	buono
--------------------------------------	-------

DA - DATI ANALITICI**DES - DESCRIZIONE**

DESO - Indicazioni	
---------------------------	--

sull'oggetto	n.p.
DESI - Codifica Iconclass	32 A 44
DESS - Indicazioni sul soggetto	Soggetti profani. Figure maschili: vecchio avaro; uomini. Abbigliamento: contemporaneo. Oggetti: tavolo; tappeto orientale; borsa; monete.
ISR - ISCRIZIONI	
ISRC - Classe di appartenenza	documentaria
ISRS - Tecnica di scrittura	a pennello
ISRT - Tipo di caratteri	numeri arabi
ISRP - Posizione	a tergo, sulla tela
ISRA - Autore	riportata
ISRI - Trascrizione	192 (nero barato rosso bruno)
ISR - ISCRIZIONI	
ISRC - Classe di appartenenza	documentaria
ISRS - Tecnica di scrittura	a pennello
ISRT - Tipo di caratteri	numeri arabi
ISRP - Posizione	a tergo, sulla tela
ISRA - Autore	riportata
ISRI - Trascrizione	1525 (viola scuro barato nero)
ISR - ISCRIZIONI	
ISRC - Classe di appartenenza	documentaria
ISRS - Tecnica di scrittura	a pennello
ISRT - Tipo di caratteri	numeri arabi
ISRP - Posizione	a tergo, sulla tela
ISRA - Autore	riportata
ISRI - Trascrizione	595 (rosso barato nero)
ISR - ISCRIZIONI	
ISRC - Classe di appartenenza	documentaria
ISRS - Tecnica di scrittura	a pennello
ISRT - Tipo di caratteri	numeri arabi
ISRP - Posizione	a tergo, sulla tela
ISRA - Autore	riportata
ISRI - Trascrizione	2314 (nero)
NSC - Notizie storico-critiche	L'opera dovrebbe identificarsi con un quadro proveniente dalla collezione del cardinale Leopoldo de' Medici dove è così descritto: "192 M. Un quadro in tela alto 3/4 largo 2/3, dipintovi un vecchio canuto con barba lunga e pochi capelli, in atto di levarsi da un tavolino coperto di tappeto, e sopra de' danari, e da una banda una donna giovane e dall'altra banda un omo con berrettone in capo soppannato di pelliccia, di mano del Bassano, con adornamento simile n. 1" (ASF, Guardaroba 826, c. 66v). La presenza, sul retro del dipinto, del numero 192 sembrerebbe avvalorare tale ipotesi ed è possibile che il dipinto

sia il frammento di una composizione più vasta, forse una "Cacciata dei mercanti dal Tempio". Arslan (1960, p. 340) nota che la stessa figura compare nella "Cacciata dei mercanti dal Tempio" della National Gallery di Londra (n. 288), opea certa di Girolamo da Ponte, e nella notevole variante, molto prossima ai modi di Jacopo Bassano, del Prado. Negli inventari di galleria è attribuito a Jacopo Basano.

TU - CONDIZIONE GIURIDICA E VINCOLI

ACQ - ACQUISIZIONE

ACQT - Tipo acquisizione	legato
ACQN - Nome	collezioni granducali medicce
ACQD - Data acquisizione	1743
ACQL - Luogo acquisizione	FI/ Firenze

CDG - CONDIZIONE GIURIDICA

CDGG - Indicazione generica	proprietà Stato
CDGS - Indicazione specifica	Ministero per i Beni e le Attività Culturali

DO - FONTI E DOCUMENTI DI RIFERIMENTO

FTA - DOCUMENTAZIONE FOTOGRAFICA

FTAX - Genere	documentazione esistente
FTAP - Tipo	fotografia b.n.
FTAN - Codice identificativo	SBAS FI 107863

FTA - DOCUMENTAZIONE FOTOGRAFICA

FTAX - Genere	documentazione allegata
FTAP - Tipo	fotografia digitale
FTAN - Codice identificativo	SSPM FI 557944

FTA - DOCUMENTAZIONE FOTOGRAFICA

FTAX - Genere	documentazione allegata
FTAP - Tipo	diapositiva colore
FTAN - Codice identificativo	ex art. 15, 2975

FNT - FONTI E DOCUMENTI

FNTP - Tipo	inventario
FNTT - Denominazione	A dì 14 novembre. Inventario di mobili e masserizie dell'eredità del Serenissimo e Signore Principe Cardinale Leopoldo di Toscana, cominciato questo dì suddetto. Stateci consegnate l'appiè descritte robe da Paolo Cenni Guardaroba di detto Sig. Cardin
FNTD - Data	1675/ 1676
FNTF - Foglio/Carta	c. 66v
FNTN - Nome archivio	Archivio di Stato di Firenze/ Guardaroba medicca
FNTS - Posizione	826
FNTI - Codice identificativo	ASF GM 826

FNT - FONTI E DOCUMENTI

FNTP - Tipo	inventario
FNTT - Denominazione	Catalogo generale della R. Galleria di Firenze
FNTD - Data	1825

FNTF - Foglio/Carta	n. 617
FNTN - Nome archivio	SSPSAEPM FI/ Biblioteca degli Uffizi
FNTS - Posizione	ms. 173
FNTI - Codice identificativo	Uffizi 1825
FNT - FONTI E DOCUMENTI	
FNTP - Tipo	inventario
FNTT - Denominazione	Inventario generale dei dipinti posseduti dalla R. Galleria di Firenze
FNTD - Data	1881
FNTF - Foglio/Carta	n. 1071E
FNTN - Nome archivio	SSPSAEPM FI/ Ufficio Ricerche
FNTS - Posizione	s.s.
FNTI - Codice identificativo	1881 esp
FNT - FONTI E DOCUMENTI	
FNTP - Tipo	inventario
FNTT - Denominazione	R. Gallerie. Inventario 1890
FNTD - Data	1890 -
FNTF - Foglio/Carta	1380
FNTN - Nome archivio	SSPM FI/ Ufficio ricerche
FNTS - Posizione	s.s.
FNTI - Codice identificativo	Uffizi 1890
BIB - BIBLIOGRAFIA	
BIBX - Genere	bibliografia specifica
BIBA - Autore	Pieraccini E.
BIBD - Anno di edizione	1914
BIBH - Sigla per citazione	00007939
BIBN - V., pp., nn.	p. 149, n. 1049
BIB - BIBLIOGRAFIA	
BIBX - Genere	bibliografia specifica
BIBA - Autore	Arslan E.
BIBD - Anno di edizione	1931
BIBH - Sigla per citazione	00004569
BIBN - V., pp., nn.	p. 344
BIB - BIBLIOGRAFIA	
BIBX - Genere	bibliografia specifica
BIBA - Autore	Arslan E.
BIBD - Anno di edizione	1960
BIBH - Sigla per citazione	00001847
BIBN - V., pp., nn.	p. 340
BIB - BIBLIOGRAFIA	
BIBX - Genere	bibliografia specifica
BIBA - Autore	Uffizi catalogo
BIBD - Anno di edizione	1980

BIBH - Sigla per citazione	00000848
BIBN - V., pp., nn.	p. 150, n. P152
BIBI - V., tavv., figg.	fig. P152
AD - ACCESSO AI DATI	
ADS - SPECIFICHE DI ACCESSO AI DATI	
ADSP - Profilo di accesso	1
ADSM - Motivazione	scheda contenente dati liberamente accessibili
CM - COMPILAZIONE	
CMP - COMPILAZIONE	
CMPD - Data	1987
CMPN - Nome	Triarico M.
FUR - Funzionario responsabile	Damiani G.
RVM - TRASCRIZIONE PER INFORMATIZZAZIONE	
RVMD - Data	2006
RVMN - Nome	Palmeri M.
AGG - AGGIORNAMENTO - REVISIONE	
AGGD - Data	2006
AGGN - Nome	ARTPAST/ Rousseau B.
AGGF - Funzionario responsabile	NR (recupero pregresso)
AGG - AGGIORNAMENTO - REVISIONE	
AGGD - Data	2007
AGGN - Nome	Palmeri M.
AGGF - Funzionario responsabile	Navarro F.