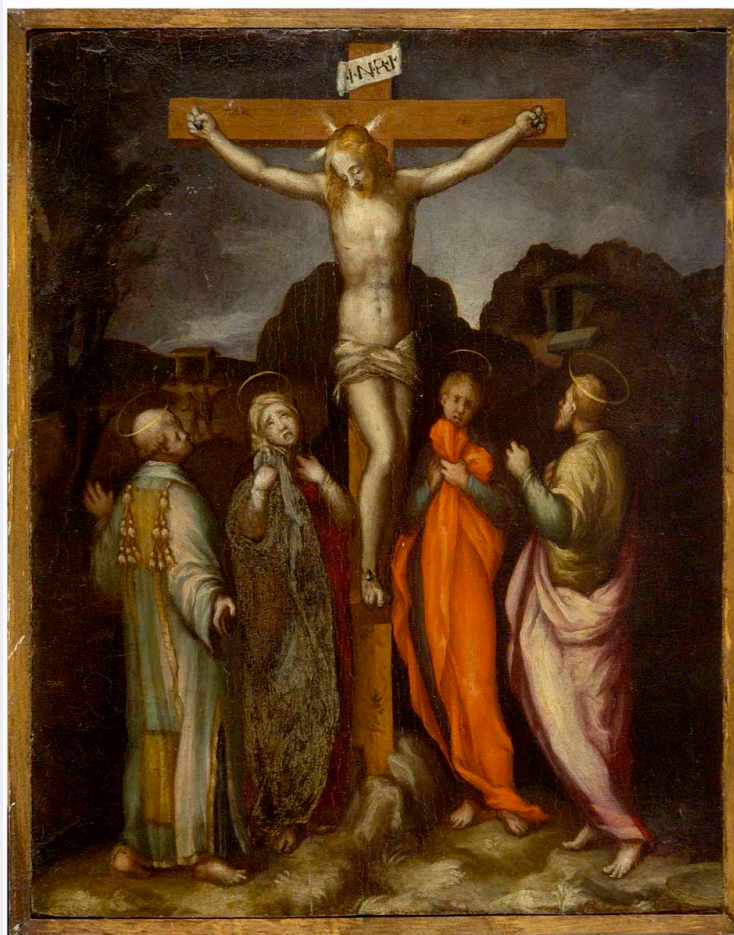


# SCHEDA



## CD - CODICI

TSK - Tipo Scheda OA

LIR - Livello ricerca C

### NCT - CODICE UNIVOCO

NCTR - Codice regione 09

NCTN - Numero catalogo generale 00191199

ESC - Ente schedatore S156

ECP - Ente competente S156

## OG - OGGETTO

### OGT - OGGETTO

OGTD - Definizione dipinto

### SGT - SOGGETTO

SGTI - Identificazione crocifissione di Cristo con la Madonna, San Giovanni Evangelista, un santo e un diacono.

## LC - LOCALIZZAZIONE GEOGRAFICO-AMMINISTRATIVA

### PVC - LOCALIZZAZIONE GEOGRAFICO-AMMINISTRATIVA ATTUALE

PVCR - Regione Toscana

PVCP - Provincia FI

PVCC - Comune Firenze

**LDC - COLLOCAZIONE SPECIFICA**

<b>LDCT - Tipologia</b>	palazzo
<b>LDCQ - Qualificazione</b>	statale
<b>LDCN - Denominazione attuale</b>	Palazzo Pitti
<b>LDCC - Complesso di appartenenza</b>	Palazzo Pitti e Giardino di Boboli
<b>LDCU - Indirizzo</b>	piazza Pitti, 1
<b>LDCS - Specifiche</b>	deposito, Soffittone, sala 1

**UB - UBICAZIONE E DATI PATRIMONIALI**

<b>UBO - Ubicazione originaria</b>	SC
------------------------------------	----

**INV - INVENTARIO DI MUSEO O SOPRINTENDENZA**

<b>INVN - Numero</b>	Inv. 1890, 6825
<b>INVD - Data</b>	1890 -

**LA - ALTRE LOCALIZZAZIONI GEOGRAFICO-AMMINISTRATIVE**

<b>TCL - Tipo di localizzazione</b>	luogo di deposito
-------------------------------------	-------------------

**PRV - LOCALIZZAZIONE GEOGRAFICO-AMMINISTRATIVA**

<b>PRVS - Stato</b>	Italia
<b>PRVR - Regione</b>	Toscana
<b>PRVP - Provincia</b>	FI
<b>PRVC - Comune</b>	Firenze

**PRC - COLLOCAZIONE SPECIFICA**

<b>PRCT - Tipologia</b>	convento
<b>PRCQ - Qualificazione</b>	servita
<b>PRCD - Denominazione</b>	Convento della S. ma Annunziata
<b>PRCC - Complesso monumentale di appartenenza</b>	Chiesa e convento della S. ma Annunziata

**PRD - DATA**

<b>PRDU - Data uscita</b>	1810
---------------------------	------

**LA - ALTRE LOCALIZZAZIONI GEOGRAFICO-AMMINISTRATIVE**

<b>TCL - Tipo di localizzazione</b>	luogo di deposito
-------------------------------------	-------------------

**PRV - LOCALIZZAZIONE GEOGRAFICO-AMMINISTRATIVA**

<b>PRVS - Stato</b>	Italia
<b>PRVR - Regione</b>	Toscana
<b>PRVP - Provincia</b>	FI
<b>PRVC - Comune</b>	Firenze

**PRC - COLLOCAZIONE SPECIFICA**

<b>PRCT - Tipologia</b>	convento
<b>PRCD - Denominazione</b>	Convento di S. Marco
<b>PRCS - Specifiche</b>	deposito

**PRD - DATA**

<b>PRDI - Data ingresso</b>	1810
-----------------------------	------

PRDU - Data uscita	1813
--------------------	------

#### LA - ALTRE LOCALIZZAZIONI GEOGRAFICO-AMMINISTRATIVE

TCL - Tipo di localizzazione	luogo di deposito
------------------------------	-------------------

#### PRV - LOCALIZZAZIONE GEOGRAFICO-AMMINISTRATIVA

PRVS - Stato	Italia
--------------	--------

PRVR - Regione	Toscana
----------------	---------

PRVP - Provincia	FI
------------------	----

PRVC - Comune	Firenze
---------------	---------

#### PRC - COLLOCAZIONE SPECIFICA

PRCT - Tipologia	monastero
------------------	-----------

PRCD - Denominazione	Monastero di S. Niccolò di Cafaggio ora Galleria dell'Accademia
----------------------	---

PRCM - Denominazione raccolta	Galleria dell'Accademia
-------------------------------	-------------------------

PRCS - Specifiche	depositi
-------------------	----------

#### PRD - DATA

PRDI - Data ingresso	1813
----------------------	------

PRDU - Data uscita	1853
--------------------	------

#### LA - ALTRE LOCALIZZAZIONI GEOGRAFICO-AMMINISTRATIVE

TCL - Tipo di localizzazione	luogo di deposito
------------------------------	-------------------

#### PRV - LOCALIZZAZIONE GEOGRAFICO-AMMINISTRATIVA

PRVS - Stato	Italia
--------------	--------

PRVR - Regione	Toscana
----------------	---------

PRVP - Provincia	FI
------------------	----

PRVC - Comune	Firenze
---------------	---------

#### PRC - COLLOCAZIONE SPECIFICA

PRCT - Tipologia	palazzo
------------------	---------

PRCQ - Qualificazione	statale
-----------------------	---------

PRCD - Denominazione	Palazzo degli Uffizi
----------------------	----------------------

PRCC - Complesso monumentale di appartenenza	Complesso Vasariano
--	---------------------

PRCS - Specifiche	depositi di Palazzo Vecchio
-------------------	-----------------------------

#### PRD - DATA

PRDI - Data ingresso	1853
----------------------	------

#### LA - ALTRE LOCALIZZAZIONI GEOGRAFICO-AMMINISTRATIVE

TCL - Tipo di localizzazione	luogo di deposito
------------------------------	-------------------

#### PRV - LOCALIZZAZIONE GEOGRAFICO-AMMINISTRATIVA

PRVS - Stato	Italia
--------------	--------

PRVR - Regione	Toscana
----------------	---------

PRVP - Provincia	FI
------------------	----

PRVC - Comune	Firenze
---------------	---------

#### PRC - COLLOCAZIONE SPECIFICA

PRCT - Tipologia	monastero
------------------	-----------

<b>PRCD - Denominazione</b>	Monastero di S. Michele a S. Salvi (ex)
<b>PRCM - Denominazione raccolta</b>	Museo del Cenacolo di Andrea del Sarto, deposito
<b>PRD - DATA</b>	
<b>PRDU - Data uscita</b>	1954
<b>LA - ALTRE LOCALIZZAZIONI GEOGRAFICO-AMMINISTRATIVE</b>	
<b>TCL - Tipo di localizzazione</b>	luogo di deposito
<b>PRV - LOCALIZZAZIONE GEOGRAFICO-AMMINISTRATIVA</b>	
<b>PRVS - Stato</b>	Italia
<b>PRVR - Regione</b>	Toscana
<b>PRVP - Provincia</b>	FI
<b>PRVC - Comune</b>	Firenze
<b>PRC - COLLOCAZIONE SPECIFICA</b>	
<b>PRCT - Tipologia</b>	palazzo
<b>PRCQ - Qualificazione</b>	statale
<b>PRCD - Denominazione</b>	Palazzo Pitti
<b>PRCC - Complesso monumentale di appartenenza</b>	Palazzo Pitti e Giardino di Boboli
<b>PRCS - Specifiche</b>	magazzino del Soffittone
<b>PRD - DATA</b>	
<b>PRDI - Data ingresso</b>	1954
<b>DT - CRONOLOGIA</b>	
<b>DTZ - CRONOLOGIA GENERICA</b>	
<b>DTZG - Secolo</b>	sec. XVI
<b>DTZS - Frazione di secolo</b>	ultimo quarto
<b>DTS - CRONOLOGIA SPECIFICA</b>	
<b>DTSI - Da</b>	1580
<b>DTSF - A</b>	1590
<b>DTM - Motivazione cronologia</b>	bibliografia
<b>AU - DEFINIZIONE CULTURALE</b>	
<b>AUT - AUTORE</b>	
<b>AUTM - Motivazione dell'attribuzione</b>	bibliografia
<b>AUTN - Nome scelto</b>	Morandini Francesco detto il Poppi (?)
<b>AUTA - Dati anagrafici</b>	1544 ca./ 1597
<b>AUTH - Sigla per citazione</b>	00000750
<b>MT - DATI TECNICI</b>	
<b>MTC - Materia e tecnica</b>	tavola/ pittura a olio
<b>MIS - MISURE</b>	
<b>MISU - Unità</b>	cm
<b>MISA - Altezza</b>	35.6
<b>MISL - Larghezza</b>	28.5

**CO - CONSERVAZIONE****STC - STATO DI CONSERVAZIONE**

<b>STCC - Stato di conservazione</b>	buono
<b>STCS - Indicazioni specifiche</b>	restaurato

**RS - RESTAURI****RST - RESTAURI**

<b>RSTD - Data</b>	1954
<b>RSTE - Ente responsabile</b>	OPD, GR 1631
<b>RSTN - Nome operatore</b>	Faini P.

**RST - RESTAURI**

<b>RSTD - Data</b>	1971
<b>RSTE - Ente responsabile</b>	OPD, GR 4899
<b>RSTN - Nome operatore</b>	Rothe A.

**DA - DATI ANALITICI****DES - DESCRIZIONE**

<b>DESO - Indicazioni sull'oggetto</b>	n.p.
<b>DESI - Codifica Iconclass</b>	73 D 64 6
<b>DESS - Indicazioni sul soggetto</b>	Soggetti sacri. Personaggi: Madonna; Cristo; San Giovanni Evangelista. Figure maschili: santo; diacono. Abbigliamento: all'antica. Paesaggi: montagne. Architetture: tempietto (?). Oggetti: croce.

**ISR - ISCRIZIONI**

<b>ISRC - Classe di appartenenza</b>	sacra
<b>ISRS - Tecnica di scrittura</b>	a pennello
<b>ISRT - Tipo di caratteri</b>	lettere capitali
<b>ISRP - Posizione</b>	davanti sulla tavola sul cartiglio della croce
<b>ISRI - Trascrizione</b>	INRI

**ISR - ISCRIZIONI**

<b>ISRC - Classe di appartenenza</b>	documentaria
<b>ISRS - Tecnica di scrittura</b>	a penna
<b>ISRT - Tipo di caratteri</b>	corsivo
<b>ISRP - Posizione</b>	retro tavola su etichetta cartacea
<b>ISRI - Trascrizione</b>	N. 3. Estratti delle Convento de(lla S.)ma Annunziata di Firenze.

**STM - STEMMI, EMBLEMI, MARCHI**

<b>STMC - Classe di appartenenza</b>	bollo
<b>STMQ - Qualificazione</b>	amministrativo
<b>STMP - Posizione</b>	retro tavola
<b>STMD - Descrizione</b>	Accademia delle Belle Arti di Firenze

**STM - STEMMI, EMBLEMI, MARCHI**

<b>STMC - Classe di appartenenza</b>	bollo
<b>STMQ - Qualificazione</b>	amministrativo
<b>STMP - Posizione</b>	retro tavola
<b>STMD - Descrizione</b>	Ufficio Revisioni e Sindacati, con stemma con le palle mediche, 3 gigli e fascia verticale nel mezzo del quadratino, sormontato da una corona
<b>NSC - Notizie storico-critiche</b>	<p>La tavoletta, conservata presso i depositi di Palazzo Pitti, non è menzionata dalle fonti antiche. La sua provenienza, oltre che dal cartellino sul retro, è testimoniata dai documenti di estrazione dal convento in occasione della soppressione napoleonica del 1810, allorchè, la tavola, incamerata dallo Stato, passò all'Accademia di Belle Arti (Archivio Accademia di Belle Arti, filza "Processi verbali della Commissione di Arti e Scienze del 1810" fasc. Abbozzi delle note dei quadri tolti ai monasteri soppressi, n. 17). In questa occasione venne immagazzinata in un deposito appositamente stabilito dalla Commissione nel convento di San Marco. (cfr. Inventario S. Marco, 1810-13, n. 137, p.16). Dopo il 1813 tornò in Accademia dove rimase in locali non visibili al pubblico (non risulta infatti menzionata nelle Guide successive di questa Pinacoteca). Il 15 marzo 1853 passò nella Galleria degli Uffizi (cfr. Suppl. Inv. 1825, vol. II, n. 2630) e fu collocata nei magazzini di Palazzo Vecchio. Figura ancora agli Uffizi negli Inventari del 1881 (n. 443 categoria IV) e del 1890 (n. 6825). Agli inizi del nostro secolo fu portata nei magazzini di San Salvi, dove è rimasto fino al 1954, quando in seguito ad un restauro è passato nel Magazzino del Soffittone a Palazzo Pitti, dove è tuttora conservato. Roberta Lapucci, nella sua scheda ministeriale, classifica l'opera come di mano del Poppi, dell'ultima fase della sua vita. L'iconografia del Cristo, oltre che le grandi Crocefissioni di San Michele a San Salvi o di San Francesco a Castiglion Fiorentino, richiama alcune piccole composizioni col medesimo soggetto pubblicate dal Pacini (1979), anche nella resa sommaria del paesaggio. Tuttavia, secondo Serena Padovani (1992), l'esecuzione sfatta e abbozzata del Cristo, e più delle quattro figure allungate e pontormesche, sembra trovare semmai un punto di riferimento cronologicamente più valido nella predella con Storie di San Pietro, proveniente da San Piero Scheraggio, e depositata nel Museo di Casa Vasari ad Arezzo; se non addirittura in una ancora ipotetica fase iniziale del Poppi, peraltro tutta da verificare.</p>

## **TU - CONDIZIONE GIURIDICA E VINCOLI**

### **CDG - CONDIZIONE GIURIDICA**

<b>CDGG - Indicazione generica</b>	proprietà Stato
<b>CDGS - Indicazione specifica</b>	Ministero per i beni e le attività culturali

## **DO - FONTI E DOCUMENTI DI RIFERIMENTO**

### **FTA - DOCUMENTAZIONE FOTOGRAFICA**

<b>FTAX - Genere</b>	documentazione esistente
<b>FTAP - Tipo</b>	fotografia b.n.
<b>FTAN - Codice identificativo</b>	SBAS FI 215257

### **FTA - DOCUMENTAZIONE FOTOGRAFICA**

<b>FTAX - Genere</b>	documentazione esistente
<b>FTAP - Tipo</b>	fotografia b.n.

<b>FTAN - Codice identificativo</b>	SBAS FI 98381
<b>FTAT - Note</b>	dopo il restauro
<b>FTA - DOCUMENTAZIONE FOTOGRAFICA</b>	
<b>FTAX - Genere</b>	documentazione esistente
<b>FTAP - Tipo</b>	fotografia b.n.
<b>FTAN - Codice identificativo</b>	SBAS FI 100967
<b>FTAT - Note</b>	dopo il restauro
<b>FTA - DOCUMENTAZIONE FOTOGRAFICA</b>	
<b>FTAX - Genere</b>	documentazione allegata
<b>FTAP - Tipo</b>	fotografia digitale
<b>FTAN - Codice identificativo</b>	SSPM FI 557828
<b>FTA - DOCUMENTAZIONE FOTOGRAFICA</b>	
<b>FTAX - Genere</b>	documentazione allegata
<b>FTAP - Tipo</b>	diapositiva colore
<b>FTAN - Codice identificativo</b>	ex art. 15 3669
<b>FNT - FONTI E DOCUMENTI</b>	
<b>FNTP - Tipo</b>	inventario
<b>FNTT - Denominazione</b>	Inventario degli oggetti di Belle Arti estratti da chiese e conventi soppressi nel 1808 e 1810 e conservati nel deposito di Arti e Scienze nel Convento di San Marco
<b>FNTD - Data</b>	1810/ 1813
<b>FNTF - Foglio/Carta</b>	n. 137, p. 16
<b>FNTN - Nome archivio</b>	Firenze/ Archivio dell'Accademia di Belle Arti
<b>FNTS - Posizione</b>	s.s.
<b>FNTI - Codice identificativo</b>	accademia BA 1810/13
<b>FNT - FONTI E DOCUMENTI</b>	
<b>FNTP - Tipo</b>	inventario
<b>FNTT - Denominazione</b>	Catalogo generale della R. Galleria di Firenze
<b>FNTD - Data</b>	1825
<b>FNTF - Foglio/Carta</b>	v. II n. 2630
<b>FNTN - Nome archivio</b>	SSPSAEPM FI/ Biblioteca degli Uffizi
<b>FNTS - Posizione</b>	ms. 173
<b>FNTI - Codice identificativo</b>	Uffizi 1825
<b>FNT - FONTI E DOCUMENTI</b>	
<b>FNTP - Tipo</b>	inventario
<b>FNTT - Denominazione</b>	R. Galleria degli Uffizi, Anno 1881, Inventario dei Dipinti di Magazzino. 4° categoria
<b>FNTD - Data</b>	1881
<b>FNTF - Foglio/Carta</b>	n. 443 (categoria IV)
<b>FNTN - Nome archivio</b>	SSPSAEPM FI/ Ufficio Ricerche
<b>FNTS - Posizione</b>	s.s.
<b>FNTI - Codice identificativo</b>	1881 IV cat
<b>FNT - FONTI E DOCUMENTI</b>	

<b>FNTP - Tipo</b>	inventario
<b>FNTT - Denominazione</b>	R. Gallerie. Inventario 1890
<b>FNTD - Data</b>	1890 -
<b>FNTF - Foglio/Carta</b>	n. 6825
<b>FNTN - Nome archivio</b>	SSPM FI/ Ufficio ricerche
<b>FNTS - Posizione</b>	s.s.
<b>FNTI - Codice identificativo</b>	Uffizi 1890
<b>BIB - BIBLIOGRAFIA</b>	
<b>BIBX - Genere</b>	bibliografia specifica
<b>BIBA - Autore</b>	Pacini P.
<b>BIBD - Anno di edizione</b>	1979
<b>BIBH - Sigla per citazione</b>	00011338
<b>BIBN - V., pp., nn.</b>	pp. 166-168
<b>BIB - BIBLIOGRAFIA</b>	
<b>BIBX - Genere</b>	bibliografia specifica
<b>BIBA - Autore</b>	Padovani S.
<b>BIBD - Anno di edizione</b>	1992
<b>BIBH - Sigla per citazione</b>	00006641
<b>BIBN - V., pp., nn.</b>	pp. 255, 258
<b>AD - ACCESSO AI DATI</b>	
<b>ADS - SPECIFICHE DI ACCESSO AI DATI</b>	
<b>ADSP - Profilo di accesso</b>	1
<b>ADSM - Motivazione</b>	scheda contenente dati liberamente accessibili
<b>CM - COMPILAZIONE</b>	
<b>CMP - COMPILAZIONE</b>	
<b>CMPD - Data</b>	1980
<b>CMPN - Nome</b>	Lapucci R.
<b>FUR - Funzionario responsabile</b>	Damiani G.
<b>AGG - AGGIORNAMENTO - REVISIONE</b>	
<b>AGGD - Data</b>	2006
<b>AGGN - Nome</b>	Contini L.
<b>AGGF - Funzionario responsabile</b>	Navarro F.