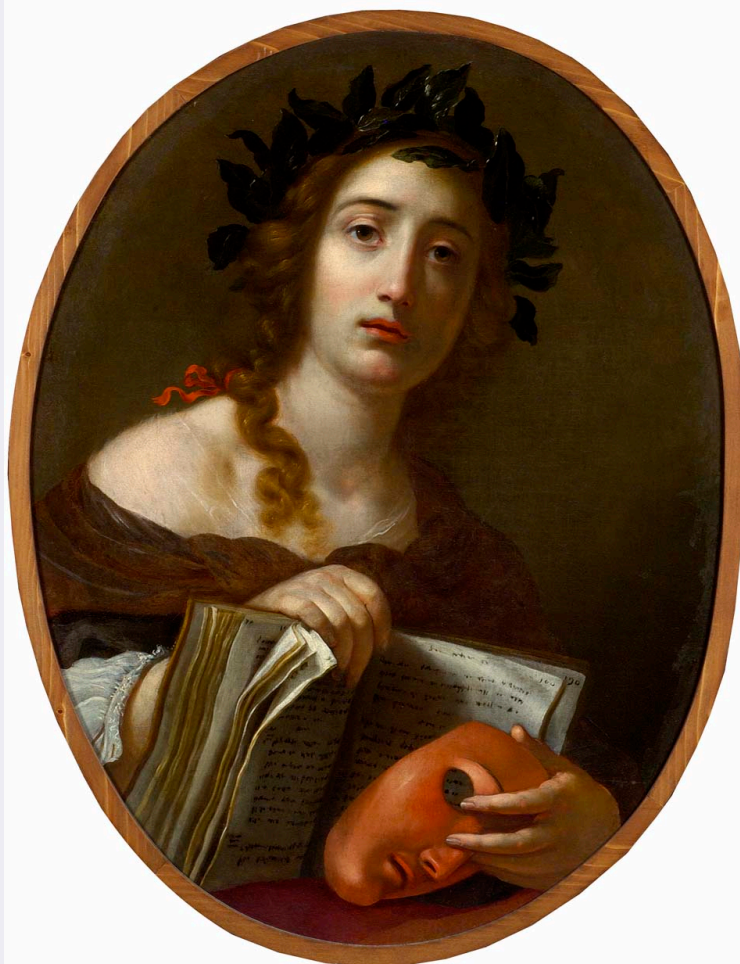


SCHEDA



CD - CODICI

TSK - Tipo Scheda OA

LIR - Livello ricerca C

NCT - CODICE UNIVOCO

NCTR - Codice regione 09

NCTN - Numero catalogo generale 00034925

ESC - Ente schedatore S156

ECP - Ente competente S156

OG - OGGETTO

OGT - OGGETTO

OGTD - Definizione dipinto

SGT - SOGGETTO

SGTI - Identificazione Commedia

LC - LOCALIZZAZIONE GEOGRAFICO-AMMINISTRATIVA

PVC - LOCALIZZAZIONE GEOGRAFICO-AMMINISTRATIVA ATTUALE

PVCR - Regione Toscana

PVCP - Provincia FI

PVCC - Comune Firenze

LDC - COLLOCAZIONE SPECIFICA

LDCT - Tipologia	palazzo
LDCQ - Qualificazione	statale
LDCN - Denominazione attuale	Palazzo Pitti
LDCC - Complesso di appartenenza	Palazzo Pitti e Giardino di Boboli
LDCU - Indirizzo	piazza Pitti, 1
LDCM - Denominazione raccolta	Galleria Palatina e Appartamenti Reali
LDCS - Specifiche	deposito, Giandotti, sala 2

UB - UBICAZIONE E DATI PATRIMONIALI

UBO - Ubicazione originaria	SC
INV - INVENTARIO DI MUSEO O SOPRINTENDENZA	
INVN - Numero	Inv. 1890, 7056
INVD - Data	1890 -

LA - ALTRE LOCALIZZAZIONI GEOGRAFICO-AMMINISTRATIVE

TCL - Tipo di localizzazione	luogo di provenienza
PRV - LOCALIZZAZIONE GEOGRAFICO-AMMINISTRATIVA	
PRVS - Stato	Italia
PRVR - Regione	Toscana
PRVP - Provincia	FI
PRVC - Comune	Firenze
PRC - COLLOCAZIONE SPECIFICA	
PRCT - Tipologia	villa
PRCD - Denominazione	Villa medicea della Petraia
PRCM - Denominazione raccolta	Collezioni Granducali Medici
PRD - DATA	
PRDI - Data ingresso	1649 ante
PRDU - Data uscita	1760 post

LA - ALTRE LOCALIZZAZIONI GEOGRAFICO-AMMINISTRATIVE

TCL - Tipo di localizzazione	luogo di deposito
PRV - LOCALIZZAZIONE GEOGRAFICO-AMMINISTRATIVA	
PRVS - Stato	Italia
PRVR - Regione	Toscana
PRVP - Provincia	FI
PRVC - Comune	Firenze
PRC - COLLOCAZIONE SPECIFICA	
PRCT - Tipologia	monastero
PRCD - Denominazione	Monastero di S. Michele a S. Salvi (ex)
PRCS - Specifiche	Museo del Cenacolo di Andrea del Sarto
PRD - DATA	
PRDU - Data uscita	1976

LA - ALTRE LOCALIZZAZIONI GEOGRAFICO-AMMINISTRATIVE

TCL - Tipo di localizzazione	luogo di deposito
-------------------------------------	-------------------

PRV - LOCALIZZAZIONE GEOGRAFICO-AMMINISTRATIVA

PRVS - Stato	Italia
---------------------	--------

PRVR - Regione	Toscana
-----------------------	---------

PRVP - Provincia	FI
-------------------------	----

PRVC - Comune	Firenze
----------------------	---------

PRC - COLLOCAZIONE SPECIFICA

PRCT - Tipologia	villa
-------------------------	-------

PRCD - Denominazione	Villa medicea della Petraia
-----------------------------	-----------------------------

PRD - DATA

PRDI - Data ingresso	1976
-----------------------------	------

PRDU - Data uscita	1980
---------------------------	------

LA - ALTRE LOCALIZZAZIONI GEOGRAFICO-AMMINISTRATIVE

TCL - Tipo di localizzazione	luogo di deposito
-------------------------------------	-------------------

PRV - LOCALIZZAZIONE GEOGRAFICO-AMMINISTRATIVA

PRVS - Stato	Italia
---------------------	--------

PRVR - Regione	Toscana
-----------------------	---------

PRVP - Provincia	FI
-------------------------	----

PRVC - Comune	Firenze
----------------------	---------

PRC - COLLOCAZIONE SPECIFICA

PRCT - Tipologia	palazzo
-------------------------	---------

PRCQ - Qualificazione	statale
------------------------------	---------

PRCD - Denominazione	Palazzo Pitti
-----------------------------	---------------

PRCC - Complesso monumentale di appartenenza	Palazzo Pitti e Giardino di Boboli
---	------------------------------------

PRCS - Specifiche	Soffittone
--------------------------	------------

PRD - DATA

PRDI - Data ingresso	1980
-----------------------------	------

PRDU - Data uscita	1987
---------------------------	------

DT - CRONOLOGIA**DTZ - CRONOLOGIA GENERICA**

DTZG - Secolo	sec. XVII
----------------------	-----------

DTZS - Frazione di secolo	secondo quarto
----------------------------------	----------------

DTS - CRONOLOGIA SPECIFICA

DTSI - Da	1625
------------------	------

DTSF - A	1649
-----------------	------

DTM - Motivazione cronologia	bibliografia
-------------------------------------	--------------

AU - DEFINIZIONE CULTURALE**AUT - AUTORE**

AUTM - Motivazione dell'attribuzione	bibliografia
---	--------------

AUTN - Nome scelto	Dandini Cesare
AUTA - Dati anagrafici	1596/ 1657
AUTH - Sigla per citazione	00004191
MT - DATI TECNICI	
MTC - Materia e tecnica	tela/ pittura a olio
MIS - MISURE	
MISU - Unità	cm
MISA - Altezza	67.5
MISL - Larghezza	51.5
FRM - Formato	ovale
CO - CONSERVAZIONE	
STC - STATO DI CONSERVAZIONE	
STCC - Stato di conservazione	buono
STCS - Indicazioni specifiche	restaurato
RS - RESTAURI	
RST - RESTAURI	
RSTD - Data	1976
RSTE - Ente responsabile	OPD, GR 6868
RSTN - Nome operatore	Ziviani C.
RSTN - Nome operatore	Sernesi D.
RSTN - Nome operatore	Sostegni L.
RSTN - Nome operatore	Cianfanelli T.
DA - DATI ANALITICI	
DES - DESCRIZIONE	
DESO - Indicazioni sull'oggetto	n.p.
DESI - Codifica Iconclass	48 C 80 2
DESS - Indicazioni sul soggetto	Soggetti profani. Figure femminili: donna. Oggetti: libro; maschera.
ISR - ISCRIZIONI	
ISRC - Classe di appartenenza	documentaria
ISRS - Tecnica di scrittura	a pennello
ISRT - Tipo di caratteri	numeri arabi
ISRP - Posizione	retro tela
ISRI - Trascrizione	86 (rosso barrato verde)
ISR - ISCRIZIONI	
ISRC - Classe di appartenenza	documentaria
ISRS - Tecnica di scrittura	a pennello
ISRT - Tipo di caratteri	numeri arabi
ISRP - Posizione	retro tela

ISRI - Trascrizione	220 (nero barrato nero)
ISR - ISCRIZIONI	
ISRC - Classe di appartenenza	documentaria
ISRS - Tecnica di scrittura	a pennello
ISRT - Tipo di caratteri	numeri arabi
ISRP - Posizione	retro tela
ISRI - Trascrizione	799 (nero barrato nero)
ISR - ISCRIZIONI	
ISRC - Classe di appartenenza	documentaria
ISRS - Tecnica di scrittura	a pennello
ISRT - Tipo di caratteri	numeri arabi
ISRP - Posizione	retro tela
ISRI - Trascrizione	639 (nero barrato nero)
ISR - ISCRIZIONI	
ISRC - Classe di appartenenza	documentaria
ISRS - Tecnica di scrittura	a pennello
ISRT - Tipo di caratteri	numeri arabi
ISRP - Posizione	telaio
ISRI - Trascrizione	781 (nero)
ISR - ISCRIZIONI	
ISRC - Classe di appartenenza	documentaria
ISRS - Tecnica di scrittura	a impressione
ISRT - Tipo di caratteri	numeri arabi
ISRP - Posizione	telaio su etichetta cartacea
ISRI - Trascrizione	1890 n. 7056
ISR - ISCRIZIONI	
ISRC - Classe di appartenenza	documentaria
ISRS - Tecnica di scrittura	a impressione
ISRT - Tipo di caratteri	lettere capitali
ISRP - Posizione	telaio su etichetta cartacea
ISRI - Trascrizione	SBAS Firenze, Gabinetto Restauri 6868
NSC - Notizie storico-critiche	L'opera commissionata da Don Lorenzo de' Medici destinata alla Villa della Petraia, fu eseguita per essere inclusa in una serie di sei "ovati" di vari autori. Menzionata negli inventari della villa del 1649 (cfr. A. S. F., Guardaroba Medicea n. 628, c. 11 v), del 1671 (cfr. A. S. F., Guardaroba Medicea, n. 782, c. 13 v.) e del 1760 (cfr. A. S. F., Guardaroba Medicea, Appendice n. 50, c. 23), la tela è passata successivamente nei depositi delle Gallerie Fiorentine smarrendo la paternità del proprio autore. Documentato come anonimo alla fine dell'Ottocento nel Magazzino di San Salvi, il dipinto, ricondotto al catalogo dandiniano da Silvia Meloni (1966), è stato sottoposto a un

intervento di restauro accurato e nel 1977 è stato presentato nella mostra dedicata alla quadreria di Don Lorenzo de' Medici (cfr. E. Borea, 1977), In seguito, la tela, considerata tra le più rappresentative dell'artista, è stata esposta a Dresda nel 1987 nella mostra Kunstschatze der Medici (cfr. S. Meloni Trkulja) e successivamente è rientrata nei depositi di Palazzo Pitti, dove si conserva al momento.

TU - CONDIZIONE GIURIDICA E VINCOLI

CDG - CONDIZIONE GIURIDICA

CDGG - Indicazione generica

proprietà Stato

CDGS - Indicazione specifica

Ministero per i beni e le attività culturali

DO - FONTI E DOCUMENTI DI RIFERIMENTO

FTA - DOCUMENTAZIONE FOTOGRAFICA

FTAX - Genere

documentazione esistente

FTAP - Tipo

fotografia b.n.

FTAN - Codice identificativo

SBAS FI 218792

FTAT - Note

prima del restauro

FTA - DOCUMENTAZIONE FOTOGRAFICA

FTAX - Genere

documentazione esistente

FTAP - Tipo

fotografia b.n.

FTAN - Codice identificativo

SBAS FI 226851

FTAT - Note

dopo il restauro

FTA - DOCUMENTAZIONE FOTOGRAFICA

FTAX - Genere

documentazione allegata

FTAP - Tipo

fotografia digitale

FTAN - Codice identificativo

SSPM FI 557556

FNT - FONTI E DOCUMENTI

FNTP - Tipo

inventario

FNTT - Denominazione

Palazzo della Petraia

FNTD - Data

1649

FNTF - Foglio/Carta

c. 11v.

FNTN - Nome archivio

Archivio di Stao di Firenze/ Guradaroba medicea

FNTS - Posizione

628

FNTI - Codice identificativo

ASF GM 628

FNT - FONTI E DOCUMENTI

FNTP - Tipo

inventario

FNTT - Denominazione

Inventario dei mobili che si ritrovano nel palazzo della Villa detta la Petraia

FNTD - Data

1671

FNTF - Foglio/Carta

782, c. 13 v.

FNTN - Nome archivio

Archivio di Stato di Firenze/ Guardaroba medicea

FNTS - Posizione

782

FNTI - Codice identificativo

Petraia 1671

FNT - FONTI E DOCUMENTI

FNTP - Tipo	inventario
FNTT - Denominazione	Inventario di tutti li mobili esistenti nell'Imperial Palazzo della Petraia e Topaia
FNTD - Data	1760
FNTF - Foglio/Carta	50, c. 23
FNTN - Nome archivio	Archivio di Stato di Firenze/ Guardaroba medicaea
FNTS - Posizione	50 app.
FNTI - Codice identificativo	Petraia/Topaia 1760

FNT - FONTI E DOCUMENTI

FNTP - Tipo	inventario
FNTT - Denominazione	R. Gallerie. Inventario 1890
FNTD - Data	1890 -
FNTF - Foglio/Carta	n. 7056
FNTN - Nome archivio	SSPM FI/ Ufficio ricerche
FNTS - Posizione	s.s.
FNTI - Codice identificativo	Uffizi 1890

BIB - BIBLIOGRAFIA

BIBX - Genere	bibliografia specifica
BIBA - Autore	Dipinti salvati
BIBD - Anno di edizione	1966
BIBH - Sigla per citazione	00005106
BIBN - V., pp., nn.	p. 17

BIB - BIBLIOGRAFIA

BIBX - Genere	bibliografia specifica
BIBA - Autore	Borea E.
BIBD - Anno di edizione	1975
BIBH - Sigla per citazione	00009889
BIBN - V., pp., nn.	pp. 29, 31, 38

BIB - BIBLIOGRAFIA

BIBX - Genere	bibliografia specifica
BIBA - Autore	Quadreria Don
BIBD - Anno di edizione	1977
BIBH - Sigla per citazione	00007036
BIBN - V., pp., nn.	p. 32

BIB - BIBLIOGRAFIA

BIBX - Genere	bibliografia specifica
BIBA - Autore	Cantelli G.
BIBD - Anno di edizione	1983
BIBH - Sigla per citazione	00000151
BIBN - V., pp., nn.	p. 56
BIBI - V., tavv., figg.	fig. 32

BIB - BIBLIOGRAFIA

BIBX - Genere	bibliografia specifica
----------------------	------------------------

BIBA - Autore	Seicento fiorentino
BIBD - Anno di edizione	1986
BIBH - Sigla per citazione	00000279
BIBN - V., pp., nn.	vol. III, p. 71
BIB - BIBLIOGRAFIA	
BIBX - Genere	bibliografia specifica
BIBA - Autore	Kunstschatze Medici
BIBD - Anno di edizione	1987
BIBH - Sigla per citazione	00004421
BIBN - V., pp., nn.	pp. 106-107
BIB - BIBLIOGRAFIA	
BIBX - Genere	bibliografia specifica
BIBA - Autore	Pittura Italia
BIBD - Anno di edizione	1988-1989
BIBH - Sigla per citazione	00000683
BIBN - V., pp., nn.	vol. II, p. 710
BIB - BIBLIOGRAFIA	
BIBX - Genere	bibliografia specifica
BIBA - Autore	Bigongiari M.
BIBD - Anno di edizione	1992
BIBH - Sigla per citazione	00011157
BIBN - V., pp., nn.	p. 116
BIB - BIBLIOGRAFIA	
BIBX - Genere	bibliografia specifica
BIBA - Autore	Bellesi S.
BIBD - Anno di edizione	1996
BIBH - Sigla per citazione	00008089
BIBN - V., pp., nn.	p. 109, n. 53
MST - MOSTRE	
MSTT - Titolo	La Quadreria di Don Lorenzo de' Medici
MSTL - Luogo	Prato, Poggio a Caiano, Villa di Poggio a Caiano
MSTD - Data	1977
MST - MOSTRE	
MSTT - Titolo	Kunstschatze der Medici
MSTL - Luogo	Dresda-Berlino
MSTD - Data	1987
AD - ACCESSO AI DATI	
ADS - SPECIFICHE DI ACCESSO AI DATI	
ADSP - Profilo di accesso	1
ADSM - Motivazione	scheda contenente dati liberamente accessibili
CM - COMPILAZIONE	
CMP - COMPILAZIONE	

CMPD - Data	1975
CMPN - Nome	Bellini F.
FUR - Funzionario responsabile	Paolucci A.
AGG - AGGIORNAMENTO - REVISIONE	
AGGD - Data	2006
AGGN - Nome	Contini L.
AGGF - Funzionario responsabile	Navarro F.