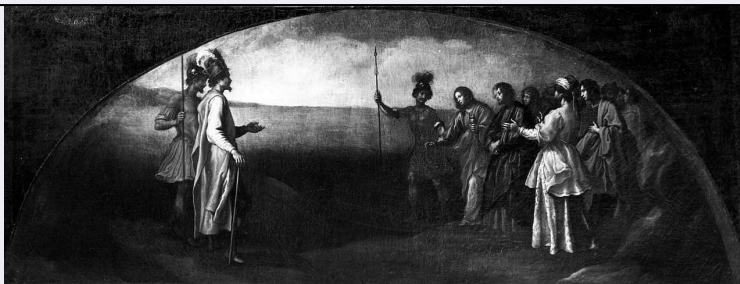


# SCHEDA



## CD - CODICI

TSK - Tipo Scheda OA

LIR - Livello ricerca C

### NCT - CODICE UNIVOCO

NCTR - Codice regione 09

NCTN - Numero catalogo generale 00192889

ESC - Ente schedatore S156

ECP - Ente competente S156

## RV - RELAZIONI

ROZ - Altre relazioni 0900192890

## OG - OGGETTO

### OGT - OGGETTO

OGTD - Definizione dipinto

### SGT - SOGGETTO

SGTI - Identificazione Santa Maria Maddalena approda a Marsiglia

## LC - LOCALIZZAZIONE GEOGRAFICO-AMMINISTRATIVA

### PVC - LOCALIZZAZIONE GEOGRAFICO-AMMINISTRATIVA ATTUALE

PVCR - Regione Toscana

PVCP - Provincia FI

PVCC - Comune Firenze

### LDC - COLLOCAZIONE SPECIFICA

LDCT - Tipologia palazzo

LDCQ - Qualificazione statale

LDCN - Denominazione attuale Palazzo Pitti

LDCC - Complesso di appartenenza Palazzo Pitti e Giardino di Boboli

LDCU - Indirizzo piazza Pitti, 1

LDCM - Denominazione raccolta Galleria Palatina e Appartamenti Reali

LDCS - Specifiche deposito, soffittone, sala 4, carrello 7 sx

## UB - UBICAZIONE E DATI PATRIMONIALI

### INV - INVENTARIO DI MUSEO O SOPRINTENDENZA

INVN - Numero Inv. 1890, 2165

INVD - Data	1890 -
-------------	--------

#### LA - ALTRE LOCALIZZAZIONI GEOGRAFICO-AMMINISTRATIVE

TCL - Tipo di localizzazione	luogo di provenienza
------------------------------	----------------------

#### PRV - LOCALIZZAZIONE GEOGRAFICO-AMMINISTRATIVA

PRVS - Stato	Italia
--------------	--------

PRVR - Regione	Toscana
----------------	---------

PRVP - Provincia	FI
------------------	----

PRVC - Comune	Firenze
---------------	---------

#### PRC - COLLOCAZIONE SPECIFICA

PRCT - Tipologia	villa
------------------	-------

PRCD - Denominazione	Villa di Poggio Imperiale
----------------------	---------------------------

PRCS - Specifiche	cappella
-------------------	----------

#### PRD - DATA

PRDU - Data uscita	1773 ca.
--------------------	----------

#### LA - ALTRE LOCALIZZAZIONI GEOGRAFICO-AMMINISTRATIVE

TCL - Tipo di localizzazione	luogo di provenienza
------------------------------	----------------------

#### PRV - LOCALIZZAZIONE GEOGRAFICO-AMMINISTRATIVA

PRVS - Stato	Italia
--------------	--------

PRVR - Regione	Toscana
----------------	---------

PRVP - Provincia	FI
------------------	----

PRVC - Comune	Firenze
---------------	---------

#### PRC - COLLOCAZIONE SPECIFICA

PRCT - Tipologia	palazzo
------------------	---------

PRCQ - Qualificazione	statale
-----------------------	---------

PRCD - Denominazione	Palazzo degli Uffizi
----------------------	----------------------

PRCC - Complesso monumentale di appartenenza	Complesso Vasariano
--	---------------------

PRCM - Denominazione raccolta	Galleria degli Uffizi
-------------------------------	-----------------------

#### LA - ALTRE LOCALIZZAZIONI GEOGRAFICO-AMMINISTRATIVE

TCL - Tipo di localizzazione	luogo di provenienza
------------------------------	----------------------

#### PRV - LOCALIZZAZIONE GEOGRAFICO-AMMINISTRATIVA

PRVS - Stato	Italia
--------------	--------

PRVR - Regione	Toscana
----------------	---------

PRVP - Provincia	FI
------------------	----

PRVC - Comune	Firenze
---------------	---------

#### PRC - COLLOCAZIONE SPECIFICA

PRCT - Tipologia	monastero
------------------	-----------

PRCQ - Qualificazione	benedettino
-----------------------	-------------

PRCD - Denominazione	Monastero di S. Niccolò di Cafaggio ora Galleria dell'Accademia
----------------------	---

PRCM - Denominazione raccolta	Galleria dell'Accademia
-------------------------------	-------------------------

**PRD - DATA**

**PRDI - Data ingresso** 1912/07/05

**PRDU - Data uscita** 1972/04/26

**DT - CRONOLOGIA****DTZ - CRONOLOGIA GENERICA**

**DTZG - Secolo** sec. XVII

**DTS - CRONOLOGIA SPECIFICA**

**DTSI - Da** 1622

**DTSV - Validità** ca

**DTSF - A** 1623

**DTSL - Validità** ca

**DTM - Motivazione cronologia** bibliografia

**AU - DEFINIZIONE CULTURALE****AUT - AUTORE**

**AUTM - Motivazione dell'attribuzione** bibliografia

**AUTN - Nome scelto** Curradi Francesco

**AUTA - Dati anagrafici** 1570/ 1661

**AUTH - Sigla per citazione** 00000295

**MT - DATI TECNICI**

**MTC - Materia e tecnica** tela/ pittura a olio

**MIS - MISURE**

**MISU - Unità** cm

**MISA - Altezza** 69.5

**MISL - Larghezza** 183

**FRM - Formato** centinato

**CO - CONSERVAZIONE****STC - STATO DI CONSERVAZIONE**

**STCC - Stato di conservazione** discreto

**STCS - Indicazioni specifiche** velinato per sollevamenti del colore

**RS - RESTAURI****RST - RESTAURI**

**RSTD - Data** 1986

**RSTE - Ente responsabile** UR 126

**RSTN - Nome operatore** Relart

**DA - DATI ANALITICI****DES - DESCRIZIONE**

**DESO - Indicazioni sull'oggetto** n.p.

**DESI - Codifica Iconclass** 11 HH ( MARIA MADDALENA ) 41 1

Soggetti sacri. Personaggi: Santa Maria Maddalena; Massimino.  
Figure maschili: soldati; uomini. Figure femminili: donne.

<b>DESS - Indicazioni sul soggetto</b>	Abbigliamento: veste; manto; tunica; turbante; pennacchi. Armi: lancia. Fenomeni meteorologici: nuvole. Paesaggi: colline; mare Mediterraneo. Oggetti: barche.
<b>ISR - ISCRIZIONI</b>	
<b>ISRC - Classe di appartenenza</b>	documentaria
<b>ISRS - Tecnica di scrittura</b>	a penna
<b>ISRT - Tipo di caratteri</b>	numeri arabi
<b>ISRP - Posizione</b>	sul telaio su cartellino
<b>ISRI - Trascrizione</b>	n.° 2029. A
<b>ISR - ISCRIZIONI</b>	
<b>ISRC - Classe di appartenenza</b>	documentaria
<b>ISRS - Tecnica di scrittura</b>	a pennello
<b>ISRT - Tipo di caratteri</b>	numeri arabi
<b>ISRP - Posizione</b>	sul telaio
<b>ISRI - Trascrizione</b>	311 (rosso)
<b>NSC - Notizie storico-critiche</b>	La lunetta raffigura l'approdo a Marsiglia di Santa Maria Maddalena e di Massimino. Essa fa parte di un ciclo di sette tele di formato centinato raffiguranti episodi della vita della Santa, tratte dai Vangeli e dalla leggenda. Le sette lunette provengono dalla cappella della villa del Poggio Imperiale, scomparsa nelle ristrutturazioni lorenesi della villa: qui sono descritte da un inventario del 1654 e da un altro del 1691. Rimasero al Poggio Imperiale fino al 1773 quando Pietro Leopoldo concentrò i dipinti medicei agli Uffizi. La commissione della decorazione della cappella è dovuta alla granduchessa Maria Maddalena d'Austria, legatissima alla villa e devota della Santa eponima, che la affidò a Francesco Curradi. Come nota la Cuzzocrea la serie può essere datata al tempo della ristrutturazione della villa affidata a Giulio Parigi, tra il 1622 e il 1623. A queste date riconduce anche l'analisi stilistica dei dipinti, ancora molto legati alla cultura del Cigoli e con una trattazione del paesaggio che ricorda quella del Narciso eseguito dal Curradi nel 1622.
<b>TU - CONDIZIONE GIURIDICA E VINCOLI</b>	
<b>CDG - CONDIZIONE GIURIDICA</b>	
<b>CDGG - Indicazione generica</b>	proprietà Stato
<b>CDGS - Indicazione specifica</b>	Ministero per i Beni e le Attività Culturali
<b>DO - FONTI E DOCUMENTI DI RIFERIMENTO</b>	
<b>FTA - DOCUMENTAZIONE FOTOGRAFICA</b>	
<b>FTAX - Genere</b>	documentazione allegata
<b>FTAP - Tipo</b>	fotografia b.n.
<b>FTAN - Codice identificativo</b>	SBAS FI 192685
<b>FTA - DOCUMENTAZIONE FOTOGRAFICA</b>	
<b>FTAX - Genere</b>	documentazione allegata
<b>FTAP - Tipo</b>	fotografia digitale
<b>FTAN - Codice identificativo</b>	SSPM FI 558075

**FNT - FONTI E DOCUMENTI**

<b>FNTP - Tipo</b>	inventario
<b>FNTT - Denominazione</b>	Inventario della Guardaroba e Palazzo della Villa Imperiale di SAS di tutti immobili che in esso si ritrovano
<b>FNTD - Data</b>	1654
<b>FNTF - Foglio/Carta</b>	c. 12v
<b>FNTN - Nome archivio</b>	Archivio di Stato di Firenze/ Guardaroba medicea
<b>FNTS - Posizione</b>	657
<b>FNTI - Codice identificativo</b>	Poggio Imperiale 1654

**FNT - FONTI E DOCUMENTI**

<b>FNTP - Tipo</b>	inventario
<b>FNTT - Denominazione</b>	Inventario di mobili e robe diverse della proprietà di SAS esistenti nella villa Imperiale.
<b>FNTD - Data</b>	1691
<b>FNTF - Foglio/Carta</b>	c. 4v
<b>FNTN - Nome archivio</b>	Archivio di Stato di Firenze/ Guardaroba medicea
<b>FNTS - Posizione</b>	991
<b>FNTI - Codice identificativo</b>	Poggio Imperiale 1691

**FNT - FONTI E DOCUMENTI**

<b>FNTP - Tipo</b>	inventario
<b>FNTT - Denominazione</b>	Inventario Generale della Real Galleria di Firenze compilato nel 1784 Essendo Direttore della Medesima Giuseppe Bencivenni già Pelli...
<b>FNTD - Data</b>	1784
<b>FNTF - Foglio/Carta</b>	n. 545
<b>FNTN - Nome archivio</b>	SSPSAEPM FI/ Biblioteca degli Uffizi
<b>FNTS - Posizione</b>	ms. 113
<b>FNTI - Codice identificativo</b>	Uffizi 1784

**FNT - FONTI E DOCUMENTI**

<b>FNTP - Tipo</b>	inventario
<b>FNTT - Denominazione</b>	Catalogo generale della R. Galleria di Firenze
<b>FNTD - Data</b>	1825
<b>FNTF - Foglio/Carta</b>	n. 311
<b>FNTN - Nome archivio</b>	SSPSAEPM FI/ Biblioteca degli Uffizi
<b>FNTS - Posizione</b>	ms. 173
<b>FNTI - Codice identificativo</b>	Uffizi 1825

**FNT - FONTI E DOCUMENTI**

<b>FNTP - Tipo</b>	inventario
<b>FNTT - Denominazione</b>	Inventario generale dei dipinti posseduti dalla R. Galleria di Firenze
<b>FNTD - Data</b>	1881
<b>FNTF - Foglio/Carta</b>	n. 57 E
<b>FNTN - Nome archivio</b>	SSPSAEPM FI/ Ufficio Ricerche
<b>FNTS - Posizione</b>	s.s.
<b>FNTI - Codice identificativo</b>	1881 esp

**BIB - BIBLIOGRAFIA**

<b>BIBX - Genere</b>	bibliografia specifica
<b>BIBA - Autore</b>	Lanzi L.
<b>BIBD - Anno di edizione</b>	1795-1796
<b>BIBH - Sigla per citazione</b>	00003182
<b>BIBN - V., pp., nn.</b>	p. 154

**BIB - BIBLIOGRAFIA**

<b>BIBX - Genere</b>	bibliografia specifica
<b>BIBA - Autore</b>	Mostra Cigoli
<b>BIBD - Anno di edizione</b>	1959
<b>BIBH - Sigla per citazione</b>	00001087
<b>BIBN - V., pp., nn.</b>	p. 218

**BIB - BIBLIOGRAFIA**

<b>BIBX - Genere</b>	bibliografia specifica
<b>BIBA - Autore</b>	Fantozzi F.
<b>BIBD - Anno di edizione</b>	1842
<b>BIBH - Sigla per citazione</b>	00001120
<b>BIBN - V., pp., nn.</b>	p. 82

**BIB - BIBLIOGRAFIA**

<b>BIBX - Genere</b>	bibliografia specifica
<b>BIBA - Autore</b>	Reale Galleria
<b>BIBD - Anno di edizione</b>	1817-1831
<b>BIBH - Sigla per citazione</b>	00004982
<b>BIBN - V., pp., nn.</b>	v. II, 1820, p. 144

**BIB - BIBLIOGRAFIA**

<b>BIBX - Genere</b>	bibliografia specifica
<b>BIBA - Autore</b>	Catalogue R. Galerie
<b>BIBD - Anno di edizione</b>	1860
<b>BIBH - Sigla per citazione</b>	00010797
<b>BIBN - V., pp., nn.</b>	p. 14 n. 51

**BIB - BIBLIOGRAFIA**

<b>BIBX - Genere</b>	bibliografia specifica
<b>BIBA - Autore</b>	Allgemeines Lexicon
<b>BIBD - Anno di edizione</b>	1907-1950
<b>BIBH - Sigla per citazione</b>	00000214
<b>BIBN - V., pp., nn.</b>	V. VIII p. 209

**BIB - BIBLIOGRAFIA**

<b>BIBX - Genere</b>	bibliografia specifica
<b>BIBA - Autore</b>	Colnaghi D. E.
<b>BIBD - Anno di edizione</b>	1986
<b>BIBH - Sigla per citazione</b>	00000210
<b>BIBN - V., pp., nn.</b>	ad vocem

**BIB - BIBLIOGRAFIA**

<b>BIBX - Genere</b>	bibliografia specifica
<b>BIBA - Autore</b>	Corna P. A.
<b>BIBD - Anno di edizione</b>	1930
<b>BIBH - Sigla per citazione</b>	00000382
<b>BIBN - V., pp., nn.</b>	v. I p. 309

**BIB - BIBLIOGRAFIA**

<b>BIBX - Genere</b>	bibliografia specifica
<b>BIBA - Autore</b>	Camesasca E./ Galetti U.
<b>BIBD - Anno di edizione</b>	1951
<b>BIBH - Sigla per citazione</b>	00007431
<b>BIBN - V., pp., nn.</b>	p. 68

**BIB - BIBLIOGRAFIA**

<b>BIBX - Genere</b>	bibliografia specifica
<b>BIBA - Autore</b>	Dictionnaire critique
<b>BIBD - Anno di edizione</b>	1948-1955
<b>BIBH - Sigla per citazione</b>	00008017
<b>BIBN - V., pp., nn.</b>	v. II p. 48

**BIB - BIBLIOGRAFIA**

<b>BIBX - Genere</b>	bibliografia specifica
<b>BIBA - Autore</b>	Disegni fiorentini
<b>BIBD - Anno di edizione</b>	1977
<b>BIBH - Sigla per citazione</b>	00007743
<b>BIBN - V., pp., nn.</b>	p. 57

**BIB - BIBLIOGRAFIA**

<b>BIBX - Genere</b>	bibliografia specifica
<b>BIBA - Autore</b>	Cantelli G.
<b>BIBD - Anno di edizione</b>	1983
<b>BIBH - Sigla per citazione</b>	00000151
<b>BIBN - V., pp., nn.</b>	p. 54

**BIB - BIBLIOGRAFIA**

<b>BIBX - Genere</b>	bibliografia specifica
<b>BIBA - Autore</b>	Catalogo Real
<b>BIBD - Anno di edizione</b>	1881
<b>BIBH - Sigla per citazione</b>	00010781
<b>BIBN - V., pp., nn.</b>	parte II n. 85

**BIB - BIBLIOGRAFIA**

<b>BIBX - Genere</b>	bibliografia specifica
<b>BIBA - Autore</b>	Cuzzocrea S.
<b>BIBD - Anno di edizione</b>	1985
<b>BIBH - Sigla per citazione</b>	00000547
<b>BIBN - V., pp., nn.</b>	pp. 107-130

<b>BIBI - V., tavv., figg.</b>	ff. 40-46
<b>BIB - BIBLIOGRAFIA</b>	
<b>BIBX - Genere</b>	bibliografia specifica
<b>BIBA - Autore</b>	Maddalena sacro
<b>BIBD - Anno di edizione</b>	1986
<b>BIBH - Sigla per citazione</b>	00000721
<b>BIBN - V., pp., nn.</b>	pp. 237-239
<b>MST - MOSTRE</b>	
<b>MSTT - Titolo</b>	La Maddalena tra sacro e profano: da Giotto a De Chirico
<b>MSTL - Luogo</b>	Firenze
<b>MSTD - Data</b>	1986
<b>AD - ACCESSO AI DATI</b>	
<b>ADS - SPECIFICHE DI ACCESSO AI DATI</b>	
<b>ADSP - Profilo di accesso</b>	1
<b>ADSM - Motivazione</b>	scheda contenente dati liberamente accessibili
<b>CM - COMPILAZIONE</b>	
<b>CMP - COMPILAZIONE</b>	
<b>CMPD - Data</b>	2007
<b>CMPN - Nome</b>	Romagnoli G.
<b>FUR - Funzionario responsabile</b>	Sframeli M.
<b>FUR - Funzionario responsabile</b>	Navarro F.