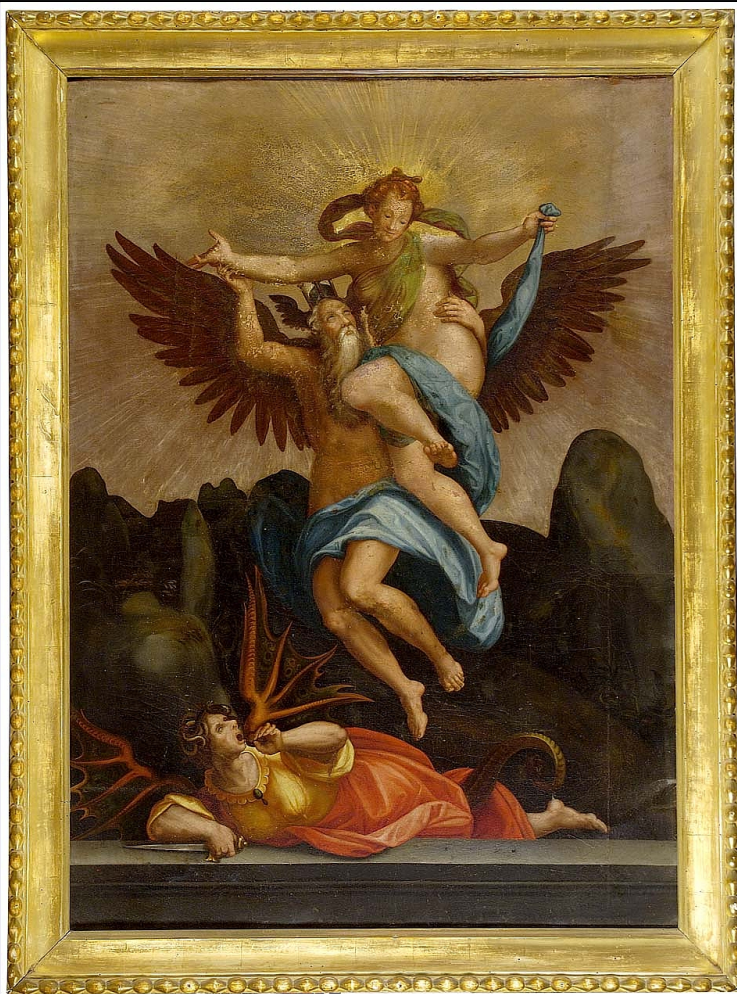


SCHEDA



CD - CODICI

TSK - Tipo Scheda OA

LIR - Livello ricerca C

NCT - CODICE UNIVOCO

NCTR - Codice regione 09

NCTN - Numero catalogo generale 00454282

ESC - Ente schedatore S156

ECP - Ente competente S156

RV - RELAZIONI

ROZ - Altre relazioni 0900454282

OG - OGGETTO

OGT - OGGETTO

OGTD - Definizione dipinto

SGT - SOGGETTO

SGTI - Identificazione Tempo rapisce la Verità all'Invidia

LC - LOCALIZZAZIONE GEOGRAFICO-AMMINISTRATIVA

PVC - LOCALIZZAZIONE GEOGRAFICO-AMMINISTRATIVA ATTUALE

PVCR - Regione Toscana

PVCP - Provincia FI

PVCC - Comune	Firenze
LDC - COLLOCAZIONE SPECIFICA	
LDCT - Tipologia	palazzo
LDCQ - Qualificazione	statale
LDCN - Denominazione attuale	Palazzo Pitti
LDCC - Complesso di appartenenza	Palazzo Pitti e Giardino di Boboli
LDCU - Indirizzo	piazza Pitti, 1
LDCM - Denominazione raccolta	Galleria Palatina e Appartamenti Reali
LDCS - Specifiche	deposito, appartamento Giandotti 1 carrello 12 dx
UB - UBICAZIONE E DATI PATRIMONIALI	
UBO - Ubicazione originaria	SC
INV - INVENTARIO DI MUSEO O SOPRINTENDENZA	
INVN - Numero	Inv. 1890, 3835
INVD - Data	1890 -
LA - ALTRE LOCALIZZAZIONI GEOGRAFICO-AMMINISTRATIVE	
TCL - Tipo di localizzazione	luogo di deposito
PRV - LOCALIZZAZIONE GEOGRAFICO-AMMINISTRATIVA	
PRVS - Stato	ITALIA
PRVR - Regione	Toscana
PRVP - Provincia	FI
PRVC - Comune	Firenze
PRC - COLLOCAZIONE SPECIFICA	
PRCT - Tipologia	palazzo
PRCD - Denominazione	Palazzo degli Uffizi
PRCC - Complesso monumentale di appartenenza	Complesso Vasariano
PRCM - Denominazione raccolta	Galleria degli Uffizi
PRCS - Specifiche	deposito
PRD - DATA	
PRDU - Data uscita	1913
LA - ALTRE LOCALIZZAZIONI GEOGRAFICO-AMMINISTRATIVE	
TCL - Tipo di localizzazione	luogo di deposito
PRV - LOCALIZZAZIONE GEOGRAFICO-AMMINISTRATIVA	
PRVS - Stato	ITALIA
PRVR - Regione	Toscana
PRVP - Provincia	FI
PRVC - Comune	Firenze
PRC - COLLOCAZIONE SPECIFICA	
PRCT - Tipologia	palazzo

PRCD - Denominazione	Palazzo della Corte di Cassazione
PRD - DATA	
PRDI - Data ingresso	1913/08/30
PRDU - Data uscita	1927
LA - ALTRE LOCALIZZAZIONI GEOGRAFICO-AMMINISTRATIVE	
TCL - Tipo di localizzazione	luogo di deposito
PRV - LOCALIZZAZIONE GEOGRAFICO-AMMINISTRATIVA	
PRVS - Stato	Italia
PRVR - Regione	Toscana
PRVP - Provincia	FI
PRVC - Comune	Firenze
PRC - COLLOCAZIONE SPECIFICA	
PRCT - Tipologia	palazzo
PRCD - Denominazione	Palazzo della Corte d'Appello già Casino Mediceo
PRCS - Specifiche	stanza cancelliere, parete di fondo
PRD - DATA	
PRDI - Data ingresso	1927/07/13
PRDU - Data uscita	2005
DT - CRONOLOGIA	
DTZ - CRONOLOGIA GENERICA	
DTZG - Secolo	sec. XVI
DTZS - Frazione di secolo	terzo quarto
DTS - CRONOLOGIA SPECIFICA	
DTSI - Da	1565
DTSF - A	1575
DTM - Motivazione cronologia	analisi stilistica
AU - DEFINIZIONE CULTURALE	
ATB - AMBITO CULTURALE	
ATBD - Denominazione	ambito fiorentino
ATBM - Motivazione dell'attribuzione	analisi stilistica
AAT - Altre attribuzioni	ambito emiliano
MT - DATI TECNICI	
MTC - Materia e tecnica	tela/ pittura a olio
MIS - MISURE	
MISU - Unità	cm
MISA - Altezza	134
MISL - Larghezza	96
CO - CONSERVAZIONE	
STC - STATO DI CONSERVAZIONE	
STCC - Stato di conservazione	mediocre
STCS - Indicazioni	

specifiche	colore offuscato; cretti
RS - RESTAURI	
RST - RESTAURI	
RSTD - Data	2003
DA - DATI ANALITICI	
DES - DESCRIZIONE	
DESO - Indicazioni sull'oggetto	n.p.
DESI - Codifica Iconclass	23A11:52A6:11N32
DESS - Indicazioni sul soggetto	Personificazioni: (Tempo) vecchio alato. Personificazioni: (Verità) giovane donna radiosa. Personificazioni: (Invidia) vecchia con ali e coda di drago. Attributi: (Tempo) ali; clessidra. Attributi: (Verità) nudità; raggi luminosi. Attributi: (Invidia) volto deforme; serpi nei capelli; coda di drago; ali di drago; mangia il suo cuore. Paesaggi: rocce. Elementi architettonici: parapetto.
ISR - ISCRIZIONI	
ISRC - Classe di appartenenza	documentaria
ISRS - Tecnica di scrittura	a stampa
ISRT - Tipo di caratteri	lettere capitali
ISRP - Posizione	sul telaio
ISRI - Trascrizione	INV. 1890 / 3835
NSC - Notizie storico-critiche	Non conosciamo la provenienza del dipinto che a tergo non presenta iscrizioni, ad eccezione del numero di inventario 1890. Nella scheda di precatalogo, del 1995 (cfr. Vecchie schede), il dipinto veniva riferito a scuola emiliana dell'ultimo quarto del XVI secolo. Stilisticamente e simbolicamente il dipinto è assai complesso: i colti riferimenti simbolici e allegorici lo indicano eseguito in un ambito molto raffinato, senza dubbio vicino ad una corte. Il soggetto raffigurato sembra essere infatti il tempo che rapisce la Verità all'invidia: in questa personificazione sembra infatti da identificare la figura mostruosa in basso in parte essere umano, in parte drago, con le serpi nei capelli nell'atto di mangiarsi il cuore. Nei due nudi sembrano essere presenti lacune e ridipinture che ne rendono più rozza la qualità esecutiva. Essi denotano tuttavia un rifarsi a modelli michelangioleschi, così come tutta la composizione rivela una ispirazione di tipo michelangiolesco non solo nella resa delle figure, ma anche nel soggetto e nello scabro sfondo fatto di rocce scure e di un cielo grigio rosato. D'altro canto la testa delicata, con la raffinata acconciatura della Verità, l'elegante pannello azzurro collocano il dipinto in una fase avanzata del Cinquecento, tra quei pittori manieristi operosi intorno allo Studiolo di Francesco I: in particolare pur non identificando l'esecutore del quadretto con questo artista, mi sembra che vi siano molteplici riferimenti all'arte de' Poppi, e soprattutto alle sue alchemiche mitologie.
TU - CONDIZIONE GIURIDICA E VINCOLI	
CDG - CONDIZIONE GIURIDICA	
CDGG - Indicazione generica	proprietà Stato
CDGS - Indicazione specifica	Ministero per i Beni e le Attività Culturali

DO - FONTI E DOCUMENTI DI RIFERIMENTO**FTA - DOCUMENTAZIONE FOTOGRAFICA**

FTAX - Genere	documentazione allegata
----------------------	-------------------------

FTAP - Tipo	fotografia digitale
--------------------	---------------------

FTAN - Codice identificativo	SSPM FI 557275
-------------------------------------	----------------

FTA - DOCUMENTAZIONE FOTOGRAFICA

FTAX - Genere	documentazione esistente
----------------------	--------------------------

FTAP - Tipo	fotografia b.n.
--------------------	-----------------

FTAN - Codice identificativo	SSPM FI 179561
-------------------------------------	----------------

FTA - DOCUMENTAZIONE FOTOGRAFICA

FTAX - Genere	documentazione allegata
----------------------	-------------------------

FTAP - Tipo	fotografia b.n.
--------------------	-----------------

FTAN - Codice identificativo	SSPM FI 497380
-------------------------------------	----------------

FTA - DOCUMENTAZIONE FOTOGRAFICA

FTAX - Genere	documentazione allegata
----------------------	-------------------------

FTAP - Tipo	diapositiva colore
--------------------	--------------------

FTAN - Codice identificativo	SSPM FI 554719
-------------------------------------	----------------

FTA - DOCUMENTAZIONE FOTOGRAFICA

FTAX - Genere	documentazione esistente
----------------------	--------------------------

FTAP - Tipo	fotografia b.n.
--------------------	-----------------

FTAN - Codice identificativo	SSPM FI 76017
-------------------------------------	---------------

AD - ACCESSO AI DATI**ADS - SPECIFICHE DI ACCESSO AI DATI**

ADSP - Profilo di accesso	1
----------------------------------	---

ADSM - Motivazione	scheda contenente dati liberamente accessibili
---------------------------	--

CM - COMPILAZIONE**CMP - COMPILAZIONE**

CMPD - Data	2007
--------------------	------

CMPN - Nome	Romagnoli G.
--------------------	--------------

FUR - Funzionario responsabile	Sframeli M.
---------------------------------------	-------------

FUR - Funzionario responsabile	Navarro F.
---------------------------------------	------------

AN - ANNOTAZIONI

OSS - Osservazioni	Cornice dorata a porporina 220 x 160. Scheda storica Lenzi C. (L. 160 /1988)
---------------------------	--