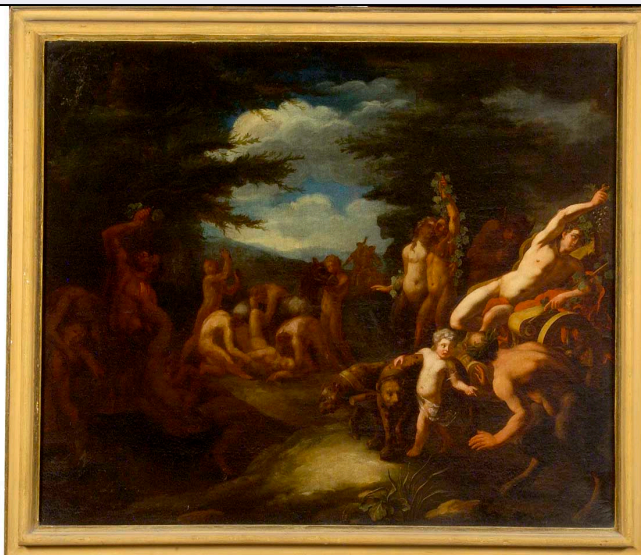


SCHEDA



CD - CODICI

TSK - Tipo Scheda OA

LIR - Livello ricerca C

NCT - CODICE UNIVOCO

NCTR - Codice regione 09

NCTN - Numero catalogo generale 00641490

ESC - Ente schedatore S156

ECP - Ente competente S156

OG - OGGETTO

OGT - OGGETTO

OGTD - Definizione dipinto

SGT - SOGGETTO

SGTI - Identificazione baccanale

LC - LOCALIZZAZIONE GEOGRAFICO-AMMINISTRATIVA

PVC - LOCALIZZAZIONE GEOGRAFICO-AMMINISTRATIVA ATTUALE

PVCR - Regione Toscana

PVCP - Provincia FI

PVCC - Comune Firenze

LDC - COLLOCAZIONE SPECIFICA

LDCT - Tipologia palazzo

LDCQ - Qualificazione statale

LDCN - Denominazione attuale Palazzo Pitti

LDCC - Complesso di appartenenza Palazzo Pitti e Giardino di Boboli

LDCU - Indirizzo piazza Pitti, 1

LDCM - Denominazione raccolta Galleria Palatina e Appartamenti Reali

LDCS - Specifiche depositi Soffittone, Giandotti 3

UB - UBICAZIONE E DATI PATRIMONIALI**UBO - Ubicazione originaria** SC**INV - INVENTARIO DI MUSEO O SOPRINTENDENZA****INVN - Numero** Inv. 1890, 6027**INVD - Data** 1890 -**LA - ALTRE LOCALIZZAZIONI GEOGRAFICO-AMMINISTRATIVE****TCL - Tipo di localizzazione** luogo di esposizione**PRV - LOCALIZZAZIONE GEOGRAFICO-AMMINISTRATIVA****PRVS - Stato** Italia**PRVR - Regione** Toscana**PRVP - Provincia** FI**PRVC - Comune** Firenze**PRC - COLLOCAZIONE SPECIFICA****PRCT - Tipologia** corridoio**PRCQ - Qualificazione** statale**PRCD - Denominazione** Corridoio Vasariano**PRCC - Complesso monumentale di appartenenza** Complesso Vasariano**PRCM - Denominazione raccolta** Galleria degli Uffizi**LA - ALTRE LOCALIZZAZIONI GEOGRAFICO-AMMINISTRATIVE****TCL - Tipo di localizzazione** luogo di deposito**PRV - LOCALIZZAZIONE GEOGRAFICO-AMMINISTRATIVA****PRVS - Stato** Italia**PRVR - Regione** Toscana**PRVP - Provincia** FI**PRVC - Comune** Firenze**PRC - COLLOCAZIONE SPECIFICA****PRCT - Tipologia** palazzo**PRCQ - Qualificazione** statale**PRCD - Denominazione** Palazzo Pitti**PRCC - Complesso monumentale di appartenenza** Palazzo Pitti e Giardino di Boboli**PRCS - Specifiche** Magazzino Occhi**LA - ALTRE LOCALIZZAZIONI GEOGRAFICO-AMMINISTRATIVE****TCL - Tipo di localizzazione** luogo di deposito**PRV - LOCALIZZAZIONE GEOGRAFICO-AMMINISTRATIVA****PRVS - Stato** Italia**PRVR - Regione** Toscana**PRVP - Provincia** PO**PRVC - Comune** Poggio a Caiano

PRC - COLLOCAZIONE SPECIFICA

PRCT - Tipologia	villa
PRCD - Denominazione	Villa medicea di Poggio a Caiano

PRD - DATA

PRDI - Data ingresso	1951
PRDU - Data uscita	1971

DT - CRONOLOGIA**DTZ - CRONOLOGIA GENERICA**

DTZG - Secolo	sec. XVII
DTZS - Frazione di secolo	seconda metà

DTS - CRONOLOGIA SPECIFICA

DTSI - Da	1650
DTSF - A	1699
DTSL - Validità	ca
DTM - Motivazione cronologia	analisi stilistica

AU - DEFINIZIONE CULTURALE**AUT - AUTORE**

AUTS - Riferimento all'autore	cerchia
AUTM - Motivazione dell'attribuzione	analisi stilistica
AUTN - Nome scelto	Mehus Livio
AUTA - Dati anagrafici	1627/ 1691
AUTH - Sigla per citazione	00001972

MT - DATI TECNICI

MTC - Materia e tecnica	tela/ pittura a olio
--------------------------------	----------------------

MIS - MISURE

MISU - Unità	cm
MISA - Altezza	73
MISL - Larghezza	86

CO - CONSERVAZIONE**STC - STATO DI CONSERVAZIONE**

STCC - Stato di conservazione	discreto
--------------------------------------	----------

DA - DATI ANALITICI**DES - DESCRIZIONE**

DESO - Indicazioni sull'oggetto	n.p.
DESI - Codifica Iconclass	92 L 1791
DESS - Indicazioni sul soggetto	Soggetti profani: bacchanale. Personaggi: dio Bacco seduto sul carro mentre afferra con la mano destra un grappolo d'uva; Sileno ubriaco disteso a terra e sollevato da alcune figure maschili. Figure maschili. Divinità minori: satiri; satiresse; putti. Animali: ghepardi. Vegetali: alberi; vite. Oggetti: carro.

ISR - ISCRIZIONI

ISRC - Classe di appartenenza	documentaria
ISRS - Tecnica di scrittura	NR (recupero pregresso)
ISRP - Posizione	a tergo, sulla tela
ISRI - Trascrizione	monogramma GG con corona n. 726 (nero)
ISR - ISCRIZIONI	
ISRC - Classe di appartenenza	documentaria
ISRS - Tecnica di scrittura	a pennello
ISRT - Tipo di caratteri	numeri arabi
ISRP - Posizione	a tergo, sulla tela
ISRI - Trascrizione	211. (nero b. nero)
ISR - ISCRIZIONI	
ISRC - Classe di appartenenza	documentaria
ISRS - Tecnica di scrittura	a pennello
ISRT - Tipo di caratteri	numeri arabi
ISRP - Posizione	a tergo, sulla tela
ISRI - Trascrizione	890. (nero)
ISR - ISCRIZIONI	
ISRC - Classe di appartenenza	documentaria
ISRS - Tecnica di scrittura	a pennello
ISRT - Tipo di caratteri	numeri arabi
ISRP - Posizione	a tergo, sulla tela
ISRI - Trascrizione	1345 (nero b. nero)
ISR - ISCRIZIONI	
ISRC - Classe di appartenenza	documentaria
ISRS - Tecnica di scrittura	a pennello
ISRT - Tipo di caratteri	numeri arabi
ISRP - Posizione	a tergo, sul telaio
ISRI - Trascrizione	2173 (rosso minio)
ISR - ISCRIZIONI	
ISRC - Classe di appartenenza	documentaria
ISRS - Tecnica di scrittura	a stampa
ISRP - Posizione	a tergo, sul telaio, cartellino a stampa
ISRI - Trascrizione	Inv. 1881, n. 889 (III Categoria)
ISR - ISCRIZIONI	
ISRC - Classe di appartenenza	documentaria
ISRS - Tecnica di scrittura	a stampa
ISRP - Posizione	a tergo, sul telaio, cartellino a stampa

ISRI - Trascrizione	62
ISR - ISCRIZIONI	
ISRC - Classe di appartenenza	documentaria
ISRS - Tecnica di scrittura	a penna
ISRP - Posizione	a tergo, sul telaio, cartellino antico
ISRI - Trascrizione	8426
ISR - ISCRIZIONI	
ISRC - Classe di appartenenza	documentaria
ISRS - Tecnica di scrittura	a stampa
ISRP - Posizione	a tergo, sul telaio, cartellino a stampa
ISRI - Trascrizione	1890-6027
ISR - ISCRIZIONI	
ISRC - Classe di appartenenza	documentaria
ISRS - Tecnica di scrittura	a pennello
ISRT - Tipo di caratteri	numeri arabi
ISRP - Posizione	a tergo, sulla cornice
ISRI - Trascrizione	2173 (rosso minio)
ISR - ISCRIZIONI	
ISRC - Classe di appartenenza	documentaria
ISRS - Tecnica di scrittura	a pennello
ISRT - Tipo di caratteri	numeri arabi
ISRP - Posizione	a tergo, sulla cornice
ISRI - Trascrizione	155. (rosso sottolineato)
NSC - Notizie storico-critiche	I dati stilistici, in particolare la pastosità della pennellata unita ad u na gamma cromatica accessa giocata principalmente su toni caldi, inducono ad inserire l'opera nell'ambito del Mehus.
TU - CONDIZIONE GIURIDICA E VINCOLI	
ACQ - ACQUISIZIONE	
ACQT - Tipo acquisizione	legato
ACQN - Nome	collezioni granducali medicce
ACQD - Data acquisizione	1743
ACQL - Luogo acquisizione	FI/ Firenze
CDG - CONDIZIONE GIURIDICA	
CDGG - Indicazione generica	proprietà Stato
CDGS - Indicazione specifica	Ministero per i Beni e le Attività Culturali
DO - FONTI E DOCUMENTI DI RIFERIMENTO	
FTA - DOCUMENTAZIONE FOTOGRAFICA	
FTAX - Genere	documentazione esistente

FTAP - Tipo	fotografia b.n.
FTAN - Codice identificativo	SBAS FI 336665
FTA - DOCUMENTAZIONE FOTOGRAFICA	
FTAX - Genere	documentazione allegata
FTAP - Tipo	fotografia digitale
FTAN - Codice identificativo	SSPM FI 557333
FNT - FONTI E DOCUMENTI	
FNTF - Tipo	inventario
FNTT - Denominazione	Inventario generale dei dipinti di magazzino della R. Galleria di Firenze, III categoria
FNTD - Data	1880-1881
FNTF - Foglio/Carta	n. 889 (III Categoria)
FNTN - Nome archivio	SSPSAEPM FI/ Ufficio Ricerche
FNTS - Posizione	s.s.
FNTI - Codice identificativo	Uffizi 1881 III cat.
FNT - FONTI E DOCUMENTI	
FNTF - Tipo	inventario
FNTT - Denominazione	R. Gallerie. Inventario 1890
FNTD - Data	1890 -
FNTF - Foglio/Carta	n. 6027
FNTN - Nome archivio	SSPM FI/ Ufficio ricerche
FNTS - Posizione	s.s.
FNTI - Codice identificativo	Uffizi 1890
AD - ACCESSO AI DATI	
ADS - SPECIFICHE DI ACCESSO AI DATI	
ADSP - Profilo di accesso	1
ADSM - Motivazione	scheda contenente dati liberamente accessibili
CM - COMPILAZIONE	
CMP - COMPILAZIONE	
CMPD - Data	2006
CMPN - Nome	Palmeri M.
FUR - Funzionario responsabile	Sframeli M.
FUR - Funzionario responsabile	Navarro F.
AN - ANNOTAZIONI	
OSS - Osservazioni	Cornice alla salvadora cm. 83x96