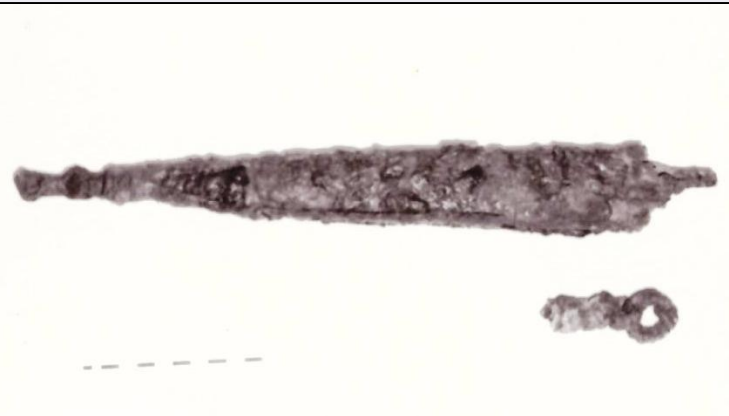


SCHEDA



CD - CODICI

| | |
|---------------------------------|----------|
| TSK - Tipo Scheda | OA |
| LIR - Livello ricerca | C |
| NCT - CODICE UNIVOCO | |
| NCTR - Codice regione | 09 |
| NCTN - Numero catalogo generale | 00034965 |
| ESC - Ente schedatore | S156 |
| ECP - Ente competente | S156 |

OG - OGGETTO

| | |
|------------------------|---------|
| OGT - OGGETTO | |
| OGTD - Definizione | dipinto |
| SGT - SOGGETTO | |
| SGTI - Identificazione | Cupido |

LC - LOCALIZZAZIONE GEOGRAFICO-AMMINISTRATIVA

| | |
|---|---------|
| PVC - LOCALIZZAZIONE GEOGRAFICO-AMMINISTRATIVA ATTUALE | |
| PVCR - Regione | Toscana |
| PVCP - Provincia | FI |
| PVCC - Comune | Firenze |

LDC - COLLOCAZIONE SPECIFICA

| | |
|----------------------------------|--|
| LDCT - Tipologia | palazzo |
| LDCQ - Qualificazione | statale |
| LDCN - Denominazione attuale | Palazzo Pitti |
| LDCC - Complesso di appartenenza | Palazzo Pitti e Giardino di Boboli |
| LDCU - Indirizzo | piazza Pitti, 1 |
| LDCM - Denominazione raccolta | Galleria Palatina e Appartamenti Reali |
| LDCS - Specifiche | deposito, appartamento Giandotti 1, carrello 04 sx |

UB - UBICAZIONE E DATI PATRIMONIALI

| | |
|-----------------------------|----|
| UBO - Ubicazione originaria | SC |
|-----------------------------|----|

INV - INVENTARIO DI MUSEO O SOPRINTENDENZA

INVN - Numero Inv. 1890, 6720

INVD - Data 1890 -

LA - ALTRE LOCALIZZAZIONI GEOGRAFICO-AMMINISTRATIVE

TCL - Tipo di localizzazione luogo di provenienza

PRV - LOCALIZZAZIONE GEOGRAFICO-AMMINISTRATIVA

PRVS - Stato Italia

PRVR - Regione Toscana

PRVP - Provincia FI

PRVC - Comune Firenze

PRC - COLLOCAZIONE SPECIFICA

PRCT - Tipologia monastero

PRCQ - Qualificazione vallombrosano

PRCD - Denominazione Monastero di S. Michele a S. Salvi (ex)

PRCM - Denominazione raccolta Museo del Cenacolo di Andrea del Sarto, depositi

PRCS - Specifiche depositi

LA - ALTRE LOCALIZZAZIONI GEOGRAFICO-AMMINISTRATIVE

TCL - Tipo di localizzazione luogo di provenienza

PRV - LOCALIZZAZIONE GEOGRAFICO-AMMINISTRATIVA

PRVS - Stato Italia

PRVR - Regione Toscana

PRVP - Provincia FI

PRVC - Comune Firenze

PRC - COLLOCAZIONE SPECIFICA

PRCT - Tipologia monastero

PRCQ - Qualificazione benedettino

PRCD - Denominazione Monastero di S. Niccolò di Cafaggio ora Galleria dell'Accademia

PRCM - Denominazione raccolta Galleria dell'Accademia

PRCS - Specifiche depositi

PRD - DATA

PRDI - Data ingresso 1967/01/28

LA - ALTRE LOCALIZZAZIONI GEOGRAFICO-AMMINISTRATIVE

TCL - Tipo di localizzazione luogo di provenienza

PRV - LOCALIZZAZIONE GEOGRAFICO-AMMINISTRATIVA

PRVS - Stato Italia

PRVR - Regione Toscana

PRVP - Provincia FI

PRVC - Comune Firenze

PRC - COLLOCAZIONE SPECIFICA

PRCT - Tipologia convento

PRCQ - Qualificazione francescano

| | |
|---|---|
| PRCD - Denominazione | Convento di S. Onofrio detto di Fuligno |
| PRCM - Denominazione raccolta | Museo del Cenacolo di Fuligno |
| PRCS - Specifiche | deposito |
| PRD - DATA | |
| PRDI - Data ingresso | 1977/01/31 |
| PRDU - Data uscita | 1999 |
| DT - CRONOLOGIA | |
| DTZ - CRONOLOGIA GENERICA | |
| DTZG - Secolo | sec. XVII |
| DTZS - Frazione di secolo | prima metà |
| DTS - CRONOLOGIA SPECIFICA | |
| DTSI - Da | 1600 |
| DTSF - A | 1649 |
| DTM - Motivazione cronologia | bibliografia |
| AU - DEFINIZIONE CULTURALE | |
| AUT - AUTORE | |
| AUTS - Riferimento all'autore | maniera |
| AUTM - Motivazione dell'attribuzione | analisi stilistica |
| AUTN - Nome scelto | Reni Guido |
| AUTA - Dati anagrafici | 1575/ 1642 |
| AUTH - Sigla per citazione | 00001855 |
| MT - DATI TECNICI | |
| MTC - Materia e tecnica | tela/ pittura a olio |
| MIS - MISURE | |
| MISU - Unità | cm |
| MISA - Altezza | 62 |
| MISL - Larghezza | 74 |
| CO - CONSERVAZIONE | |
| STC - STATO DI CONSERVAZIONE | |
| STCC - Stato di conservazione | mediocre |
| STCS - Indicazioni specifiche | rintelato; estese lacune di colore |
| RS - RESTAURI | |
| RST - RESTAURI | |
| RSTE - Ente responsabile | OPD, GR 6132 |
| RST - RESTAURI | |
| RSTE - Ente responsabile | UR 4132 |
| DA - DATI ANALITICI | |
| DES - DESCRIZIONE | |
| DESO - Indicazioni | |

| | |
|--|--|
| sull'oggetto | n.p. |
| DESI - Codifica Iconclass | 92 D 1 |
| DESS - Indicazioni sul soggetto | Soggetti profani. Personaggi: Cupido. Paesaggi: mare; spiaggia; cielo. Attributi: (Cupido) arco; frecce; faretra; ali. Figure: amanti. |
| ISR - ISCRIZIONI | |
| ISRC - Classe di appartenenza | documentaria |
| ISRS - Tecnica di scrittura | a pennello |
| ISRT - Tipo di caratteri | numeri arabi |
| ISRP - Posizione | sulla tela a tergo riportato |
| ISRI - Trascrizione | 301 (verde) |
| ISR - ISCRIZIONI | |
| ISRC - Classe di appartenenza | documentaria |
| ISRS - Tecnica di scrittura | a stampa |
| ISRT - Tipo di caratteri | numeri arabi |
| ISRP - Posizione | sul telaio su cartellino frammentario |
| ISRI - Trascrizione | 1881 (---) |
| ISR - ISCRIZIONI | |
| ISRC - Classe di appartenenza | documentaria |
| ISRS - Tecnica di scrittura | a pennello |
| ISRT - Tipo di caratteri | numeri arabi |
| ISRP - Posizione | sulla tela a tergo riportato |
| ISRI - Trascrizione | 610 (rosso) |
| ISR - ISCRIZIONI | |
| ISRC - Classe di appartenenza | documentaria |
| ISRS - Tecnica di scrittura | a stampa |
| ISRT - Tipo di caratteri | numeri arabi |
| ISRP - Posizione | sul telaio su cartellino |
| ISRI - Trascrizione | INV. 1890 / n. 6720 |
| STM - STEMMI, EMBLEMI, MARCHI | |
| STMC - Classe di appartenenza | bollo |
| STMP - Posizione | sul telaio |
| STMD - Descrizione | bollo rosso in ceralacca con il monogramma G.C. |
| NSC - Notizie storico-critiche | Il dipinto raffigura Cupido semisdraiato sulla spiaggia nell'atto di porre mano all'arco con l'intento di saettare due amanti sulla riva del mare, poco visibili nel dipinto per una lacuna e la consunzione della pittura. Il dipinto è inventariato come opera di scuola di Guido Reni, e viene considerato da Turrini (cfr. vecchie schede) come genericamente prossimo allo stile dell'Albani. Si tratta probabilmente di una copia di un dipinto perduto del Reni: sono conosciute diverse copie tra le quali il Pepper cita quelle di Baltimora, Stoccarda, Monaco e Weaton Park. Il Pepper non conosce o almeno non cita la copia fiorentina. |

TU - CONDIZIONE GIURIDICA E VINCOLI**CDG - CONDIZIONE GIURIDICA**

| | |
|-------------------------------------|--|
| CDGG - Indicazione generica | proprietà Stato |
| CDGS - Indicazione specifica | Ministero per i Beni e le Attività Culturali |

DO - FONTI E DOCUMENTI DI RIFERIMENTO**FTA - DOCUMENTAZIONE FOTOGRAFICA**

| | |
|-------------------------------------|-------------------------|
| FTAX - Genere | documentazione allegata |
| FTAP - Tipo | fotografia b.n. |
| FTAN - Codice identificativo | SBAS FI 178906 |

FTA - DOCUMENTAZIONE FOTOGRAFICA

| | |
|-------------------------------------|-------------------------|
| FTAX - Genere | documentazione allegata |
| FTAP - Tipo | fotografia digitale |
| FTAN - Codice identificativo | SSPM FI 557347 |

FTA - DOCUMENTAZIONE FOTOGRAFICA

| | |
|-------------------------------------|--------------------------|
| FTAX - Genere | documentazione esistente |
| FTAP - Tipo | fotografia b.n. |
| FTAN - Codice identificativo | SSPM FI 401195 |

FNT - FONTI E DOCUMENTI

| | |
|-------------------------------------|--|
| FNTP - Tipo | inventario |
| FNTT - Denominazione | R. Galleria degli Uffizi, Anno 1881, Inventario dei Dipinti di Magazzino. 4° categoria |
| FNTD - Data | 1881 |
| FNTF - Foglio/Carta | IV cat., n. 712 |
| FNTN - Nome archivio | SSPSAEPM FI/ Ufficio Ricerche |
| FNTS - Posizione | s.s. |
| FNTI - Codice identificativo | 1881 IV cat |

BIB - BIBLIOGRAFIA

| | |
|-----------------------------------|------------------------|
| BIBX - Genere | bibliografia specifica |
| BIBA - Autore | Pepper S. |
| BIBD - Anno di edizione | 1988 |
| BIBH - Sigla per citazione | 00000419 |
| BIBN - V., pp., nn. | p. 349 n. B4 |

AD - ACCESSO AI DATI**ADS - SPECIFICHE DI ACCESSO AI DATI**

| | |
|----------------------------------|--|
| ADSP - Profilo di accesso | 1 |
| ADSM - Motivazione | scheda contenente dati liberamente accessibili |

CM - COMPILAZIONE**CMP - COMPILAZIONE**

| | |
|--------------------------|--------------|
| CMPD - Data | 2007 |
| CMPN - Nome | Romagnoli G. |
| FUR - Funzionario | |

| | |
|---|-------------|
| responsabile | Navarro F. |
| FUR - Funzionario responsabile | Sframeli M. |