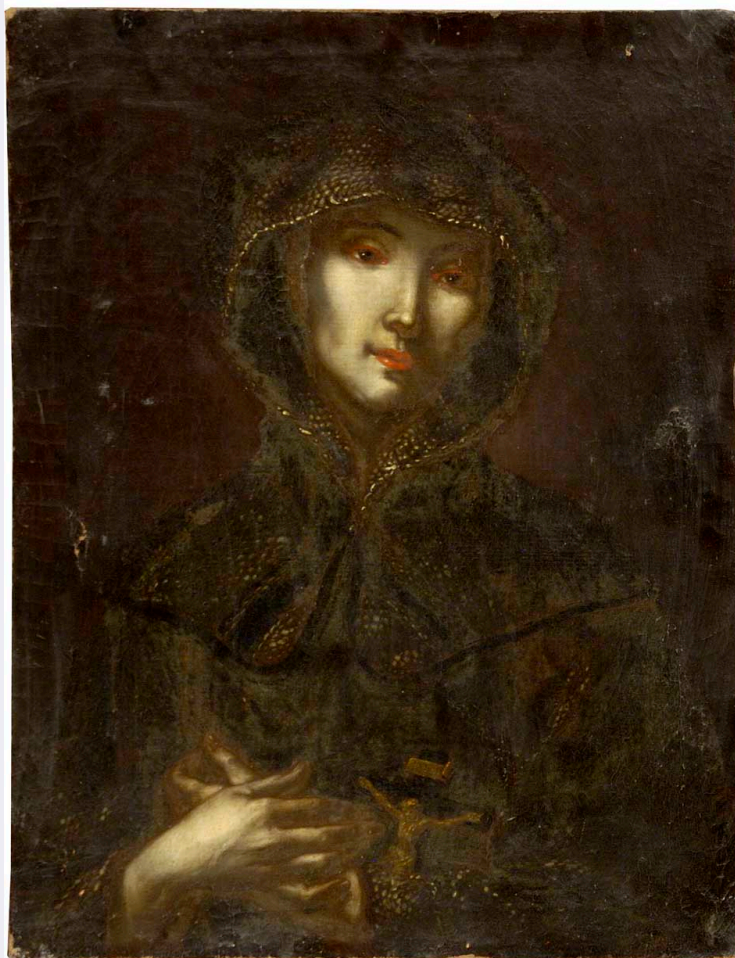


SCHEDA



CD - CODICI

TSK - Tipo Scheda OA

LIR - Livello ricerca C

NCT - CODICE UNIVOCO

NCTR - Codice regione 09

NCTN - Numero catalogo generale 00641381

ESC - Ente schedatore S156

ECP - Ente competente S156

OG - OGGETTO

OGT - OGGETTO

OGTD - Definizione dipinto

SGT - SOGGETTO

SGTI - Identificazione monaca penitente

LC - LOCALIZZAZIONE GEOGRAFICO-AMMINISTRATIVA

PVC - LOCALIZZAZIONE GEOGRAFICO-AMMINISTRATIVA ATTUALE

PVCR - Regione Toscana

PVCP - Provincia FI

PVCC - Comune Firenze

LDC - COLLOCAZIONE SPECIFICA

| | |
|--|--|
| LDCT - Tipologia | palazzo |
| LDCQ - Qualificazione | statale |
| LDCN - Denominazione attuale | Palazzo Pitti |
| LDCC - Complesso di appartenenza | Palazzo Pitti e Giardino di Boboli |
| LDCU - Indirizzo | piazza Pitti, 1 |
| LDCM - Denominazione raccolta | Galleria Palatina e Appartamenti Reali |
| LDCS - Specifiche | deposito, Soffittone, sala 1 |
| UB - UBICAZIONE E DATI PATRIMONIALI | |
| UBO - Ubicazione originaria | SC |
| INV - INVENTARIO DI MUSEO O SOPRINTENDENZA | |
| INVN - Numero | Inv. 1890, 6448 |
| INVD - Data | 1890 - |
| LA - ALTRE LOCALIZZAZIONI GEOGRAFICO-AMMINISTRATIVE | |
| TCL - Tipo di localizzazione | luogo di esposizione |
| PRV - LOCALIZZAZIONE GEOGRAFICO-AMMINISTRATIVA | |
| PRVS - Stato | Italia |
| PRVR - Regione | Toscana |
| PRVP - Provincia | FI |
| PRVC - Comune | Firenze |
| PRC - COLLOCAZIONE SPECIFICA | |
| PRCT - Tipologia | palazzo |
| PRCQ - Qualificazione | statale |
| PRCD - Denominazione | Palazzo degli Uffizi |
| PRCC - Complesso monumentale di appartenenza | Complesso Vasariano |
| LA - ALTRE LOCALIZZAZIONI GEOGRAFICO-AMMINISTRATIVE | |
| TCL - Tipo di localizzazione | luogo di deposito |
| PRV - LOCALIZZAZIONE GEOGRAFICO-AMMINISTRATIVA | |
| PRVS - Stato | Italia |
| PRVR - Regione | Toscana |
| PRVP - Provincia | FI |
| PRVC - Comune | Firenze |
| PRC - COLLOCAZIONE SPECIFICA | |
| PRCT - Tipologia | monastero |
| PRCD - Denominazione | Monastero di S. Michele a S. Salvi (ex) |
| PRCM - Denominazione raccolta | Museo del Cenacolo di Andrea del Sarto, depositi |
| PRD - DATA | |
| PRDU - Data uscita | 1960 |
| LA - ALTRE LOCALIZZAZIONI GEOGRAFICO-AMMINISTRATIVE | |

| | |
|--|------------------------------------|
| TCL - Tipo di localizzazione | luogo di deposito |
| PRV - LOCALIZZAZIONE GEOGRAFICO-AMMINISTRATIVA | |
| PRVS - Stato | Italia |
| PRVR - Regione | Toscana |
| PRVP - Provincia | FI |
| PRVC - Comune | Firenze |
| PRC - COLLOCAZIONE SPECIFICA | |
| PRCT - Tipologia | palazzo |
| PRCQ - Qualificazione | statale |
| PRCD - Denominazione | Palazzo Pitti |
| PRCC - Complesso monumentale di appartenenza | Palazzo Pitti e Giardino di Boboli |
| PRCS - Specifiche | Sotterranei |
| PRD - DATA | |
| PRDI - Data ingresso | 1960 |
| PRDU - Data uscita | 1967 |
| LA - ALTRE LOCALIZZAZIONI GEOGRAFICO-AMMINISTRATIVE | |
| TCL - Tipo di localizzazione | luogo di deposito |
| PRV - LOCALIZZAZIONE GEOGRAFICO-AMMINISTRATIVA | |
| PRVS - Stato | Italia |
| PRVR - Regione | Toscana |
| PRVP - Provincia | FI |
| PRVC - Comune | Firenze |
| PRC - COLLOCAZIONE SPECIFICA | |
| PRCT - Tipologia | palazzo |
| PRCQ - Qualificazione | statale |
| PRCD - Denominazione | Palazzo Pitti |
| PRCC - Complesso monumentale di appartenenza | Palazzo Pitti e Giardino di Boboli |
| PRCS - Specifiche | Soffittone |
| PRD - DATA | |
| PRDI - Data ingresso | 1967 |
| DT - CRONOLOGIA | |
| DTZ - CRONOLOGIA GENERICA | |
| DTZG - Secolo | sec. XVII |
| DTZS - Frazione di secolo | seconda metà |
| DTS - CRONOLOGIA SPECIFICA | |
| DTSI - Da | 1650 |
| DTSF - A | 1699 |
| DTSL - Validità | ca |
| DTM - Motivazione cronologia | analisi stilistica |

AU - DEFINIZIONE CULTURALE**ATB - AMBITO CULTURALE**

| | |
|---|--------------------|
| ATBD - Denominazione | ambito napoletano |
| ATBM - Motivazione dell'attribuzione | analisi stilistica |

MT - DATI TECNICI

| | |
|--------------------------------|----------------------|
| MTC - Materia e tecnica | tela/ pittura a olio |
|--------------------------------|----------------------|

MIS - MISURE

| | |
|-------------------------|------|
| MISU - Unità | cm |
| MISA - Altezza | 59.5 |
| MISL - Larghezza | 46 |

CO - CONSERVAZIONE**STC - STATO DI CONSERVAZIONE**

| | |
|--------------------------------------|-------------------------------|
| STCC - Stato di conservazione | mediocre |
| STCS - Indicazioni specifiche | abrasioni e cadute del colore |

RS - RESTAURI**RST - RESTAURI**

| | |
|---------------------------------|--------------|
| RSTD - Data | 1953 |
| RSTE - Ente responsabile | OPD, GR 2193 |
| RSTN - Nome operatore | Norci U. |

DA - DATI ANALITICI**DES - DESCRIZIONE**

| | |
|--|--|
| DESO - Indicazioni sull'oggetto | n.p. |
| DESI - Codifica Iconclass | 11 P 31 52 2 |
| DESS - Indicazioni sul soggetto | Soggetti profani. Ritratti. Figure femminili: monaca. Abbigliamento religioso: contemporaneo. Oggetti: crocifisso. |

ISR - ISCRIZIONI

| | |
|--------------------------------------|--------------------------|
| ISRC - Classe di appartenenza | documentaria |
| ISRS - Tecnica di scrittura | a pennello |
| ISRT - Tipo di caratteri | numeri arabi |
| ISRP - Posizione | retro tela |
| ISRI - Trascrizione | 289 (rosso barrato nero) |

ISR - ISCRIZIONI

| | |
|--------------------------------------|------------------------|
| ISRC - Classe di appartenenza | documentaria |
| ISRS - Tecnica di scrittura | a pennello |
| ISRT - Tipo di caratteri | numeri arabi |
| ISRP - Posizione | retro tela |
| ISRI - Trascrizione | 67 (nero barrato nero) |

ISR - ISCRIZIONI

| | |
|--------------------------------------|--------------------------|
| ISRC - Classe di appartenenza | documentaria |
| ISRS - Tecnica di scrittura | a pennello |
| ISRT - Tipo di caratteri | numeri arabi |
| ISRP - Posizione | retro tela |
| ISRI - Trascrizione | 234 (nero barrato nero) |
| ISR - ISCRIZIONI | |
| ISRC - Classe di appartenenza | documentaria |
| ISRS - Tecnica di scrittura | a pennello |
| ISRT - Tipo di caratteri | numeri arabi |
| ISRP - Posizione | retro tela |
| ISRI - Trascrizione | 8024 (nero barrato nero) |
| ISR - ISCRIZIONI | |
| ISRC - Classe di appartenenza | documentaria |
| ISRS - Tecnica di scrittura | a pennello |
| ISRT - Tipo di caratteri | numeri arabi |
| ISRP - Posizione | retro tela |
| ISRI - Trascrizione | 1794 (nero barrato nero) |
| ISR - ISCRIZIONI | |
| ISRC - Classe di appartenenza | documentaria |
| ISRS - Tecnica di scrittura | a pennello |
| ISRT - Tipo di caratteri | numeri arabi |
| ISRP - Posizione | retro tela |
| ISRI - Trascrizione | 81 (nero barrato nero) |
| ISR - ISCRIZIONI | |
| ISRC - Classe di appartenenza | documentaria |
| ISRS - Tecnica di scrittura | a impressione |
| ISRT - Tipo di caratteri | numeri arabi |
| ISRP - Posizione | retro tela |
| ISRI - Trascrizione | 625 |
| ISR - ISCRIZIONI | |
| ISRC - Classe di appartenenza | documentaria |
| ISRS - Tecnica di scrittura | a pennello |
| ISRT - Tipo di caratteri | numeri arabi |
| ISRP - Posizione | retro tela |
| ISRI - Trascrizione | ...668. (nero) |
| STM - STEMMI, EMBLEMI, MARCHI | |
| STMC - Classe di appartenenza | bollo |

| | |
|--|---|
| STMQ - Qualificazione | amministrativo |
| STMP - Posizione | retro tela |
| STMD - Descrizione | bollo in ceralacca con G. C. |
| NSC - Notizie storico-critiche | Il dipinto, conservato presso i depositi della Galleria Palatina, raffigura il ritratto di una monaca, non identificabile. Dall'analisi stilistica si può collocare l'opera in ambito napoletano, vicino allo stile maturo di Mattia Preti. E' quindi databile nella seconda metà del Seicento. |
| TU - CONDIZIONE GIURIDICA E VINCOLI | |
| CDG - CONDIZIONE GIURIDICA | |
| CDGG - Indicazione generica | proprietà Stato |
| CDGS - Indicazione specifica | Ministero per i Beni e le Attività Culturali |
| DO - FONTI E DOCUMENTI DI RIFERIMENTO | |
| FTA - DOCUMENTAZIONE FOTOGRAFICA | |
| FTAX - Genere | documentazione esistente |
| FTAP - Tipo | fotografia b.n. |
| FTAN - Codice identificativo | SBAS FI 183316 |
| FTA - DOCUMENTAZIONE FOTOGRAFICA | |
| FTAX - Genere | documentazione allegata |
| FTAP - Tipo | fotografia digitale |
| FTAN - Codice identificativo | SSPM FI 557822 |
| FNT - FONTI E DOCUMENTI | |
| FNTP - Tipo | inventario |
| FNTT - Denominazione | R. Galleria degli Uffizi, Anno 1881, Inventario dei Dipinti di Magazzino. 4° categoria |
| FNTD - Data | 1881 |
| FNTF - Foglio/Carta | n. 414 (categoria IV) |
| FNTN - Nome archivio | SSPSAEPM FI/ Ufficio Ricerche |
| FNTS - Posizione | s.s. |
| FNTI - Codice identificativo | 1881 IV cat |
| FNT - FONTI E DOCUMENTI | |
| FNTP - Tipo | inventario |
| FNTT - Denominazione | R. Gallerie. Inventario 1890 |
| FNTD - Data | 1890 - |
| FNTF - Foglio/Carta | FI/ Firenze |
| FNTN - Nome archivio | SSPM FI/ Ufficio ricerche |
| FNTS - Posizione | s.s. |
| FNTI - Codice identificativo | Uffizi 1890 |
| AD - ACCESSO AI DATI | |
| ADS - SPECIFICHE DI ACCESSO AI DATI | |
| ADSP - Profilo di accesso | 1 |
| ADSM - Motivazione | scheda contenente dati liberamente accessibili |
| CM - COMPILAZIONE | |

| CMP - COMPILAZIONE | |
|--------------------------------|-------------|
| CMPD - Data | 2007 |
| CMPN - Nome | Contini L. |
| FUR - Funzionario responsabile | Sframeli M. |
| FUR - Funzionario responsabile | Navarro F. |