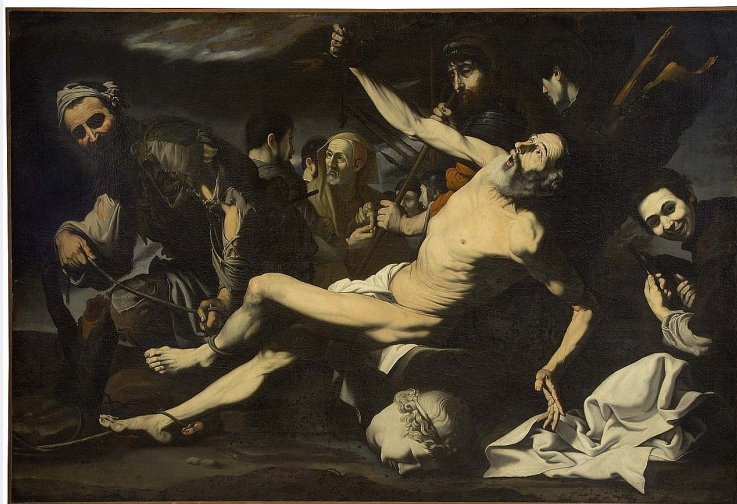


SCHEDA



CD - CODICI

TSK - Tipo Scheda OA

LIR - Livello ricerca C

NCT - CODICE UNIVOCO

NCTR - Codice regione 09

NCTN - Numero catalogo generale 00642381

ESC - Ente schedatore S156

ECP - Ente competente S156

OG - OGGETTO

OGT - OGGETTO

OGTD - Definizione dipinto

SGT - SOGGETTO

SGTI - Identificazione martirio di San Bartolomeo

LC - LOCALIZZAZIONE GEOGRAFICO-AMMINISTRATIVA

PVC - LOCALIZZAZIONE GEOGRAFICO-AMMINISTRATIVA ATTUALE

PVCR - Regione Toscana

PVCP - Provincia FI

PVCC - Comune Firenze

LDC - COLLOCAZIONE SPECIFICA

LDCT - Tipologia palazzo

LDCQ - Qualificazione statale

LDCN - Denominazione attuale Palazzo Pitti

LDCC - Complesso di appartenenza Palazzo Pitti e Giardino di Boboli

LDCU - Indirizzo piazza Pitti, 1

LDCM - Denominazione raccolta Galleria Palatina e Appartamenti Reali

LDCS - Specifiche deposito, appartamento Giandotti 1 carrello 09 sx

UB - UBICAZIONE E DATI PATRIMONIALI

UBO - Ubicazione originaria	SC
------------------------------------	----

INV - INVENTARIO DI MUSEO O SOPRINTENDENZA

INVN - Numero	Inv. 1890, 7677
----------------------	-----------------

INVD - Data	1890 -
--------------------	--------

LA - ALTRE LOCALIZZAZIONI GEOGRAFICO-AMMINISTRATIVE

TCL - Tipo di localizzazione	luogo di deposito
-------------------------------------	-------------------

PRV - LOCALIZZAZIONE GEOGRAFICO-AMMINISTRATIVA

PRVS - Stato	Italia
---------------------	--------

PRVR - Regione	Toscana
-----------------------	---------

PRVP - Provincia	FI
-------------------------	----

PRVC - Comune	Firenze
----------------------	---------

PRC - COLLOCAZIONE SPECIFICA

PRCT - Tipologia	palazzo
-------------------------	---------

PRCD - Denominazione	Palazzo degli Uffizi
-----------------------------	----------------------

PRCC - Complesso monumentale di appartenenza	Complesso Vasariano
---	---------------------

PRCM - Denominazione raccolta	Galleria degli Uffizi
--------------------------------------	-----------------------

LA - ALTRE LOCALIZZAZIONI GEOGRAFICO-AMMINISTRATIVE

TCL - Tipo di localizzazione	luogo di deposito
-------------------------------------	-------------------

PRV - LOCALIZZAZIONE GEOGRAFICO-AMMINISTRATIVA

PRVS - Stato	Italia
---------------------	--------

PRVR - Regione	Toscana
-----------------------	---------

PRVP - Provincia	FI
-------------------------	----

PRVC - Comune	Firenze
----------------------	---------

PRC - COLLOCAZIONE SPECIFICA

PRCT - Tipologia	monastero
-------------------------	-----------

PRCQ - Qualificazione	benedettino
------------------------------	-------------

PRCD - Denominazione	Monastero di S. Michele a S. Salvi (ex)
-----------------------------	---

PRCM - Denominazione raccolta	Museo del Cenacolo di Andrea del Sarto, depositi
--------------------------------------	--

PRCS - Specifiche	deposito
--------------------------	----------

LA - ALTRE LOCALIZZAZIONI GEOGRAFICO-AMMINISTRATIVE

TCL - Tipo di localizzazione	luogo di deposito
-------------------------------------	-------------------

PRV - LOCALIZZAZIONE GEOGRAFICO-AMMINISTRATIVA

PRVS - Stato	Italia
---------------------	--------

PRVR - Regione	Toscana
-----------------------	---------

PRVP - Provincia	FI
-------------------------	----

PRVC - Comune	Firenze
----------------------	---------

PRC - COLLOCAZIONE SPECIFICA

PRCT - Tipologia	palazzo
-------------------------	---------

PRCD - Denominazione	Palazzo Pitti
PRCC - Complesso monumentale di appartenenza	Palazzo Pitti e Giardino di Boboli
PRCM - Denominazione raccolta	Galleria Palatina e Appartamenti Reali
PRCS - Specifiche	depositi Rondò di Bacco

LA - ALTRE LOCALIZZAZIONI GEOGRAFICO-AMMINISTRATIVE

TCL - Tipo di localizzazione	luogo di deposito
PRV - LOCALIZZAZIONE GEOGRAFICO-AMMINISTRATIVA	
PRVS - Stato	Italia
PRVR - Regione	Toscana
PRVP - Provincia	FI
PRVC - Comune	Firenze
PRC - COLLOCAZIONE SPECIFICA	
PRCT - Tipologia	palazzo
PRCD - Denominazione	Palazzo Pitti
PRCM - Denominazione raccolta	Galleria Palatina e Appartamenti Reali
PRCS - Specifiche	depositi Soffittone
PRD - DATA	
PRDI - Data ingresso	1970

LA - ALTRE LOCALIZZAZIONI GEOGRAFICO-AMMINISTRATIVE

TCL - Tipo di localizzazione	luogo di deposito
PRV - LOCALIZZAZIONE GEOGRAFICO-AMMINISTRATIVA	
PRVS - Stato	Italia
PRVR - Regione	Toscana
PRVP - Provincia	FI
PRVC - Comune	Firenze
PRC - COLLOCAZIONE SPECIFICA	
PRCT - Tipologia	palazzo
PRCD - Denominazione	Palazzo degli Uffizi
PRCM - Denominazione raccolta	Galleria degli Uffizi
PRD - DATA	
PRDI - Data ingresso	1972/01/31

LA - ALTRE LOCALIZZAZIONI GEOGRAFICO-AMMINISTRATIVE

TCL - Tipo di localizzazione	luogo di deposito
PRV - LOCALIZZAZIONE GEOGRAFICO-AMMINISTRATIVA	
PRVS - Stato	Italia
PRVR - Regione	Toscana
PRVP - Provincia	MS
PRVC - Comune	Massa
PRC - COLLOCAZIONE SPECIFICA	

PRCT - Tipologia	palazzo
PRCD - Denominazione	Palazzo dell'Amministrazione provinciale
PRD - DATA	
PRDI - Data ingresso	1976/07/16
PRDU - Data uscita	2005
RO - RAPPORTO	
ROF - RAPPORTO OPERA FINALE/ORIGINALE	
ROFF - Stadio opera	copia
ROFO - Opera finale /originale	dipinto
ROFS - Soggetto opera finale/originale	martirio di San Bartolomeo
ROFA - Autore opera finale /originale	De Ribera Jusepe detto Spagnoletto
ROFD - Datazione opera finale/originale	1620/ 1630
ROFC - Collocazione opera finale/originale	FI/ Firenze/ Galleria Palatina
DT - CRONOLOGIA	
DTZ - CRONOLOGIA GENERICA	
DTZG - Secolo	sec. XVII
DTS - CRONOLOGIA SPECIFICA	
DTSI - Da	1630
DTSV - Validità	ca
DTSF - A	1640
DTSL - Validità	ca
DTM - Motivazione cronologia	analisi stilistica
AU - DEFINIZIONE CULTURALE	
AUT - AUTORE	
AUTS - Riferimento all'autore	maniera
AUTM - Motivazione dell'attribuzione	bibliografia
AUTN - Nome scelto	De Ribera Jusepe detto Spagnoletto
AUTA - Dati anagrafici	1591/ 1652
AUTH - Sigla per citazione	00003331
MT - DATI TECNICI	
MTC - Materia e tecnica	tela/ pittura a olio
MIS - MISURE	
MISU - Unità	cm
MISA - Altezza	223
MISL - Larghezza	152
CO - CONSERVAZIONE	
STC - STATO DI CONSERVAZIONE	

STCC - Stato di conservazione	buono
STCS - Indicazioni specifiche	rintelato
RS - RESTAURI	
RST - RESTAURI	
RSTE - Ente responsabile	OPD, GR 1859
DA - DATI ANALITICI	
DES - DESCRIZIONE	
DESO - Indicazioni sull'oggetto	n.p.
DESI - Codifica Iconclass	11H (BARTOLOMEO) 6
DESS - Indicazioni sul soggetto	Personaggi: San Bartolomeo. Figure maschili: aguzzini; soldati. Abbigliamento: vesti stracciate; armature; elmi. Strumenti del martirio: coltello; corde. Oggetti: testa di statua antica; tronchi. Paesaggi: cielo; campagna.
ISR - ISCRIZIONI	
ISRC - Classe di appartenenza	documentaria
ISRS - Tecnica di scrittura	a pennello
ISRT - Tipo di caratteri	numeri arabi
ISRP - Posizione	sul retro della tela riportato
ISRI - Trascrizione	n. 200 (nero)
ISR - ISCRIZIONI	
ISRC - Classe di appartenenza	documentaria
ISRS - Tecnica di scrittura	a pennello
ISRT - Tipo di caratteri	numeri arabi
ISRP - Posizione	sul retro della tela riportato
ISRI - Trascrizione	66. (nero barrato)
ISR - ISCRIZIONI	
ISRC - Classe di appartenenza	documentaria
ISRS - Tecnica di scrittura	a pennello
ISRT - Tipo di caratteri	numeri arabi
ISRP - Posizione	sul retro della tela riportato
ISRI - Trascrizione	5468 (nero)
ISR - ISCRIZIONI	
ISRC - Classe di appartenenza	documentaria
ISRS - Tecnica di scrittura	a stampa
ISRT - Tipo di caratteri	lettere capitali
ISRP - Posizione	su telaio su cartellino incollato
ISRI - Trascrizione	INV. 1890 / 7677
ISR - ISCRIZIONI	

ISRC - Classe di appartenenza	documentaria
ISRS - Tecnica di scrittura	a stampa
ISRT - Tipo di caratteri	lettere capitali
ISRP - Posizione	su telaio su cartellino incollato
ISRI - Trascrizione	Soprintendenza alle Gallerie / Firenze Gabinetto Restauri 1859
ISR - ISCRIZIONI	
ISRC - Classe di appartenenza	documentaria
ISRS - Tecnica di scrittura	a stampa
ISRT - Tipo di caratteri	lettere capitali
ISRP - Posizione	su telaio su cartellino incollato
ISRI - Trascrizione	INVENTARIO 1881 / R. GALLERIA DEGLI UFFIZI 4a CATEGORIA 300
ISR - ISCRIZIONI	
ISRC - Classe di appartenenza	documentaria
ISRS - Tecnica di scrittura	a pennello
ISRT - Tipo di caratteri	numeri arabi
ISRP - Posizione	sul telaio
ISRI - Trascrizione	7874
STM - STEMMI, EMBLEMI, MARCHI	
STMC - Classe di appartenenza	timbro
STMI - Identificazione	Direzione delle Gallerie Imperiali
STMP - Posizione	sul retro della tela riportato
STMD - Descrizione	GG intrecciate sormontate da corona
NSC - Notizie storico-critiche	Il dipinto raffigura il martirio di San Bartolomeo ed è una copia dal dipinto di Jusepe de Ribera conservato presso la Galleria Palatina (inv. Palatina 19). L'originale del Ribera si riteneva provenisse dalla collezione Capponi dove è descritto nel Seicento un soggetto analogo (Caravaggio Caravaggeschi). Recenti indagini hanno potuto appurare che il dipinto della Palatina è invece con molta probabilità legato a una committenza granducale, e può forse essere datato alla seconda metà del terzo decennio del Seicento (Filosofico umore). Il soggetto ebbe una grande fortuna ed è stato copiato numerose volte. Una di queste copie è quella che si considera in questa scheda, ritenuta per prima dalla Borea (1970) una derivazione di buona qualità pittorica. Come il dipinto originale anche la copia si trova nelle collezioni fiorentine almeno dal Settecento, come indica la presenza del marchio delle GG incrociate con corona indicante la Direzione delle Gallerie Reali e Imperiali.
TU - CONDIZIONE GIURIDICA E VINCOLI	
CDG - CONDIZIONE GIURIDICA	
CDGG - Indicazione generica	proprietà Stato
CDGS - Indicazione specifica	Ministero per i Beni e le Attività Culturali

DO - FONTI E DOCUMENTI DI RIFERIMENTO**FTA - DOCUMENTAZIONE FOTOGRAFICA**

FTAX - Genere documentazione allegata

FTAP - Tipo fotografia digitale

FTAN - Codice identificativo SSPM FI 557361

FTA - DOCUMENTAZIONE FOTOGRAFICA

FTAX - Genere documentazione esistente

FTAP - Tipo fotografia b.n.

FTAN - Codice identificativo SSPM FI 160127

FTA - DOCUMENTAZIONE FOTOGRAFICA

FTAX - Genere documentazione esistente

FTAP - Tipo fotografia b.n.

FTAN - Codice identificativo SSPM FI 155290

FNT - FONTI E DOCUMENTI

FNTP - Tipo inventario

FNTT - Denominazione R. Galleria degli Uffizi, Anno 1881, Inventario dei Dipinti di Magazzino. 4° categoria

FNTD - Data 1881

FNTF - Foglio/Carta IV cat. n. 300

FNTN - Nome archivio SSPSAEPM FI/ Ufficio Ricerche

FNTS - Posizione s.s.

FNTI - Codice identificativo 1881 IV cat

BIB - BIBLIOGRAFIA

BIBX - Genere bibliografia specifica

BIBA - Autore Caravaggio caravaggeschi

BIBD - Anno di edizione 1970

BIBH - Sigla per citazione 00001768

BIBN - V., pp., nn. pp. 109-110 n. 71

BIB - BIBLIOGRAFIA

BIBX - Genere bibliografia specifica

BIBA - Autore "filosofico umore"

BIBD - Anno di edizione 2007

BIBH - Sigla per citazione 00011391

BIBN - V., pp., nn. p. 144 n. 3

BIB - BIBLIOGRAFIA

BIBX - Genere bibliografia specifica

BIBA - Autore Spinosa N.

BIBD - Anno di edizione 2006

BIBH - Sigla per citazione 00011531

BIBN - V., pp., nn. p. 288 n. A71

MST - MOSTRE

MSTT - Titolo Caravaggio e Caravaggeschi nelle Gallerie di Firenze

MSTL - Luogo Firenze

MSTD - Data	1970
AD - ACCESSO AI DATI	
ADS - SPECIFICHE DI ACCESSO AI DATI	
ADSP - Profilo di accesso	1
ADSM - Motivazione	scheda contenente dati liberamente accessibili
CM - COMPILAZIONE	
CMP - COMPILAZIONE	
CMPD - Data	2007
CMPN - Nome	Romagnoli G.
FUR - Funzionario responsabile	Sframeli M.
FUR - Funzionario responsabile	Navarro F.