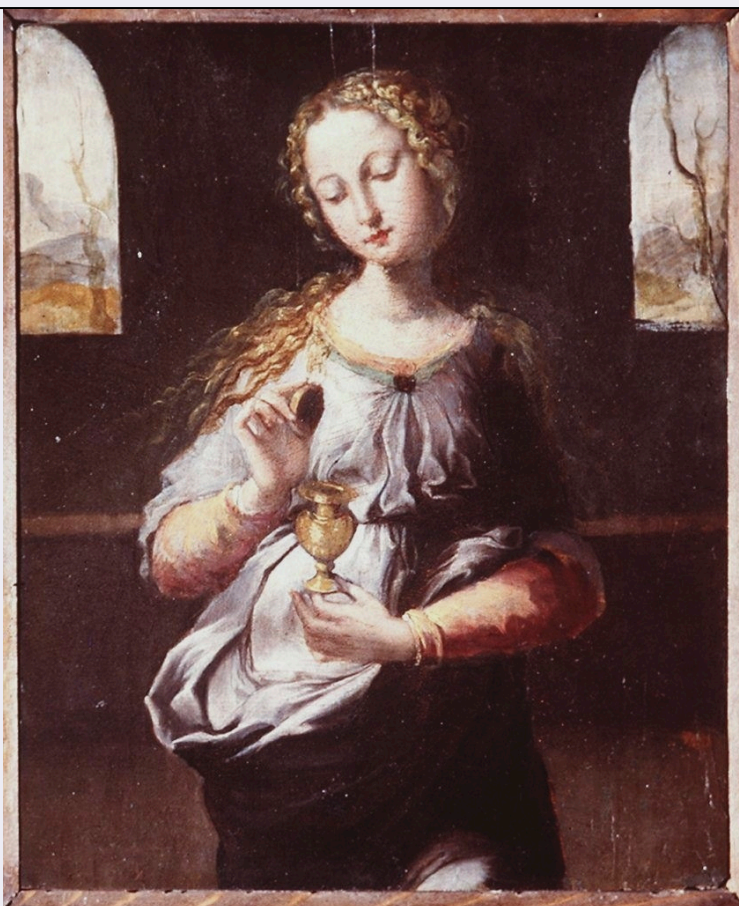


SCHEDA



CD - CODICI

TSK - Tipo Scheda OA

LIR - Livello ricerca C

NCT - CODICE UNIVOCO

NCTR - Codice regione 09

NCTN - Numero catalogo generale 00297440

ESC - Ente schedatore S156

ECP - Ente competente S156

OG - OGGETTO

OGT - OGGETTO

OGTD - Definizione dipinto

SGT - SOGGETTO

SGTI - Identificazione Santa Maria Maddalena

LC - LOCALIZZAZIONE GEOGRAFICO-AMMINISTRATIVA

PVC - LOCALIZZAZIONE GEOGRAFICO-AMMINISTRATIVA ATTUALE

PVCR - Regione Toscana

PVCP - Provincia FI

PVCC - Comune Firenze

LDC - COLLOCAZIONE SPECIFICA

LDCT - Tipologia palazzo

LDCQ - Qualificazione statale

LDCN - Denominazione attuale	Palazzo Pitti
LDCC - Complesso di appartenenza	Palazzo Pitti e Giardino di Boboli
LDCU - Indirizzo	piazza Pitti, 1
LDCM - Denominazione raccolta	Galleria Palatina e Appartamenti Reali
LDCS - Specifiche	deposito, soffittone, sala 4, carrello 9 dx

UB - UBICAZIONE E DATI PATRIMONIALI

UBO - Ubicazione originaria SC

INV - INVENTARIO DI MUSEO O SOPRINTENDENZA

INVN - Numero Inv. 1890, 4892

INVD - Data 1890 -

LA - ALTRE LOCALIZZAZIONI GEOGRAFICO-AMMINISTRATIVE

TCL - Tipo di localizzazione luogo di deposito

PRV - LOCALIZZAZIONE GEOGRAFICO-AMMINISTRATIVA

PRVS - Stato Italia

PRVR - Regione Toscana

PRVP - Provincia FI

PRVC - Comune Firenze

PRC - COLLOCAZIONE SPECIFICA

PRCT - Tipologia palazzo

PRCD - Denominazione Palazzo Vecchio o della Signoria

PRCS - Specifiche guardaroba, stanzino dei donativi

PRD - DATA

PRDI - Data ingresso 1637

PRDU - Data uscita 1691

LA - ALTRE LOCALIZZAZIONI GEOGRAFICO-AMMINISTRATIVE

TCL - Tipo di localizzazione luogo di deposito

PRV - LOCALIZZAZIONE GEOGRAFICO-AMMINISTRATIVA

PRVS - Stato Italia

PRVR - Regione Toscana

PRVP - Provincia FI

PRVC - Comune Firenze

PRC - COLLOCAZIONE SPECIFICA

PRCM - Denominazione raccolta Collezioni granducali medicce

PRD - DATA

PRDI - Data ingresso 1691

LA - ALTRE LOCALIZZAZIONI GEOGRAFICO-AMMINISTRATIVE

TCL - Tipo di localizzazione luogo di deposito

PRV - LOCALIZZAZIONE GEOGRAFICO-AMMINISTRATIVA

PRVS - Stato Italia

PRVR - Regione	Toscana
PRVP - Provincia	FI
PRVC - Comune	Firenze

PRC - COLLOCAZIONE SPECIFICA

PRCT - Tipologia	palazzo
PRCD - Denominazione	Palazzo degli Uffizi
PRCC - Complesso monumentale di appartenenza	Complesso Vasariano
PRCM - Denominazione raccolta	Galleria degli Uffizi

LA - ALTRE LOCALIZZAZIONI GEOGRAFICO-AMMINISTRATIVE

TCL - Tipo di localizzazione	luogo di deposito
-------------------------------------	-------------------

PRV - LOCALIZZAZIONE GEOGRAFICO-AMMINISTRATIVA

PRVS - Stato	Italia
PRVR - Regione	Toscana
PRVP - Provincia	PO
PRVC - Comune	Poggio a Caiano

PRC - COLLOCAZIONE SPECIFICA

PRCT - Tipologia	villa
PRCD - Denominazione	Villa medicea di Poggio a Caiano

PRD - DATA

PRDI - Data ingresso	1959/03/27
-----------------------------	------------

LA - ALTRE LOCALIZZAZIONI GEOGRAFICO-AMMINISTRATIVE

TCL - Tipo di localizzazione	luogo di deposito
-------------------------------------	-------------------

PRV - LOCALIZZAZIONE GEOGRAFICO-AMMINISTRATIVA

PRVS - Stato	Italia
PRVR - Regione	Toscana
PRVP - Provincia	FI
PRVC - Comune	Firenze

PRC - COLLOCAZIONE SPECIFICA

PRCT - Tipologia	palazzo
PRCD - Denominazione	Palazzo Pitti
PRCC - Complesso monumentale di appartenenza	Palazzo Pitti e Giardino di Boboli
PRCM - Denominazione raccolta	Galleria Palatina e Appartamenti Reali
PRCS - Specifiche	deposito, magazzino occhi

PRD - DATA

PRDI - Data ingresso	1971/05/22
PRDU - Data uscita	1972/10/13

DT - CRONOLOGIA

DTZ - CRONOLOGIA GENERICA

DTZG - Secolo	sec. XVI
DTS - CRONOLOGIA SPECIFICA	
DTSI - Da	1530
DTSV - Validità	ca
DTSF - A	1540
DTSL - Validità	ca
DTM - Motivazione cronologia	analisi stilistica
AU - DEFINIZIONE CULTURALE	
ATB - AMBITO CULTURALE	
ATBD - Denominazione	ambito emiliano
ATBM - Motivazione dell'attribuzione	analisi stilistica
AAT - Altre attribuzioni	Mazzola Bedoli Girolamo
AAT - Altre attribuzioni	Parmigianino
AAT - Altre attribuzioni	Anselmi Michelangelo
MT - DATI TECNICI	
MTC - Materia e tecnica	tavola/ pittura a olio
MIS - MISURE	
MISU - Unità	cm
MISA - Altezza	31.5
MISL - Larghezza	25
CO - CONSERVAZIONE	
STC - STATO DI CONSERVAZIONE	
STCC - Stato di conservazione	buono
RS - RESTAURI	
RST - RESTAURI	
RSTD - Data	1954
RSTE - Ente responsabile	GR 1625
RST - RESTAURI	
RSTD - Data	1980
RSTE - Ente responsabile	GR 8504
RSTN - Nome operatore	Seroni M.
RSTN - Nome operatore	Sernesi D.
DA - DATI ANALITICI	
DES - DESCRIZIONE	
DESO - Indicazioni sull'oggetto	n.p.
DESI - Codifica Iconclass	11HH (MARIA MADDALENA)
DESS - Indicazioni sul soggetto	Soggetti sacri. Personaggi: Santa Maria Maddalena. Abbigliamento: all'antica. Attributi: (Santa Maria Maddalena) vaso di unguenti. Interno. Architetture: finestra. Paesaggi: rocce. Piante: alberi.
ISR - ISCRIZIONI	
ISRC - Classe di	

appartenenza	documentaria
ISRS - Tecnica di scrittura	a pennello
ISRP - Posizione	a tergo
ISRI - Trascrizione	Francesco Mazzola detto il Parmigianino
ISR - ISCRIZIONI	
ISRC - Classe di appartenenza	documentaria
ISRS - Tecnica di scrittura	a pennello
ISRT - Tipo di caratteri	numeri arabi
ISRP - Posizione	a tergo
ISRI - Trascrizione	163 (nero barrato verde)
ISR - ISCRIZIONI	
ISRC - Classe di appartenenza	documentaria
ISRS - Tecnica di scrittura	a pennello
ISRT - Tipo di caratteri	numeri arabi
ISRP - Posizione	a tergo
ISRI - Trascrizione	367. (verde barrato rosso)
ISR - ISCRIZIONI	
ISRC - Classe di appartenenza	documentaria
ISRS - Tecnica di scrittura	a pennello
ISRT - Tipo di caratteri	numeri arabi
ISRP - Posizione	a tergo
ISRI - Trascrizione	9533 (rosso)
ISR - ISCRIZIONI	
ISRC - Classe di appartenenza	documentaria
ISRS - Tecnica di scrittura	a pennello
ISRT - Tipo di caratteri	numeri arabi
ISRP - Posizione	a tergo
ISRI - Trascrizione	499. (verde barrato rosso rosato)
ISR - ISCRIZIONI	
ISRC - Classe di appartenenza	documentaria
ISRS - Tecnica di scrittura	a pennello
ISRT - Tipo di caratteri	numeri arabi
ISRP - Posizione	a tergo
ISRI - Trascrizione	1126 (rosso rosato barrato nero)
ISR - ISCRIZIONI	
ISRC - Classe di appartenenza	documentaria
ISRS - Tecnica di scrittura	a pennello
ISRT - Tipo di caratteri	numeri arabi

ISRP - Posizione	a tergo
ISRI - Trascrizione	1090. (verde acqua barrato verde)
ISR - ISCRIZIONI	
ISRC - Classe di appartenenza	documentaria
ISRS - Tecnica di scrittura	a pennello
ISRT - Tipo di caratteri	numeri arabi
ISRP - Posizione	a tergo
ISRI - Trascrizione	185(...) (rosso barrato verde)
ISR - ISCRIZIONI	
ISRC - Classe di appartenenza	documentaria
ISRS - Tecnica di scrittura	a stampa
ISRT - Tipo di caratteri	numeri arabi
ISRP - Posizione	a tergo su cartellino
ISRI - Trascrizione	Del Poggio a Caiano da (...) Guard(...) 1773
NSC - Notizie storico-critiche	<p>Il dipinto raffigura Santa Maria Maddalena, stante, in un ambiente illuminato da due finestre ad arco sul fondo. La tavola fa parte delle collezioni granducali almeno dal Seicento, è infatti citato nell'inventario di Guardaroba del 1637 come "un quadretto in tavola drentovi una Santa Maria Maddalena, di mano del Parmigianino, con cornice d'ebano e granatiglio...". Tra le altre collocazione successivamente è passato anche nella collezione del Gran Principe Ferdinando. Le movenze eleganti della figura con la testa delicatamente piegata, gli occhi abbassati, la resa filamentosa dei capelli e la setosità del colore, la tecnica sfrangiata, la preziosità della gamma cromatica rendono plausibile collocare il dipinto nell'ambito della pittura parmense o emiliana. Lo si considerare opera di un artista che opera nella scia dell'ambito del Parmigianino, il pittore al quale tra l'altro la tavola veniva attribuita nell'inventario. Nel catalogo della mostra del 1980 è stato fatto il nome di Michelangelo Anselmi, successivamente la scheda del 1987 (vedi vecchie schede) si è indirizzata verso Girolamo Mazzola Bedoli. Le due attribuzioni non mi sembrano sostenibili, anche se l'anonimo artista ha ben presente l'opera dei due artisti. Tuttavia la figura, rispetto alle imponenti e incumbenti figure dei due manieristi, è minuta e non invade lo spazio del dipinto ma si ambienta in una composizione oscura ma più ariosa con due finestre che si aprono sul fondo della stanza, riprendendo un motivo leonardesco. Anche il poco paesaggio che si intravede dalle due aperture, trattato con una materia diluita e in maniera appena accennata, non corrisponde ai paesaggi dei due artisti, stillanti luce ma sempre molto puntuali nella resa naturalistica.</p>
TU - CONDIZIONE GIURIDICA E VINCOLI	
CDG - CONDIZIONE GIURIDICA	
CDGG - Indicazione generica	proprietà Stato
CDGS - Indicazione specifica	Ministero per i Beni e le Attività Culturali
DO - FONTI E DOCUMENTI DI RIFERIMENTO	
FTA - DOCUMENTAZIONE FOTOGRAFICA	

FTAX - Genere	documentazione esistente
FTAP - Tipo	fotografia b.n.
FTAN - Codice identificativo	SBAS FI 178472
FTA - DOCUMENTAZIONE FOTOGRAFICA	
FTAX - Genere	documentazione esistente
FTAP - Tipo	fotografia b.n.
FTAN - Codice identificativo	SBAS FI 4636
FTAT - Note	prima del restauro
FTA - DOCUMENTAZIONE FOTOGRAFICA	
FTAX - Genere	documentazione allegata
FTAP - Tipo	diapositiva colore
FTAN - Codice identificativo	ex art. 15 n. 3446
FTA - DOCUMENTAZIONE FOTOGRAFICA	
FTAX - Genere	documentazione allegata
FTAP - Tipo	fotografia digitale
FTAN - Codice identificativo	SSPM FI 558096
FNT - FONTI E DOCUMENTI	
FNTP - Tipo	inventario
FNTT - Denominazione	Inventario originale della Guardaroba di S.A.S.
FNTD - Data	1637-1638
FNTF - Foglio/Carta	c. 110
FNTN - Nome archivio	Archivio di Stato di firenze/ Guardaroba medicea
FNTS - Posizione	GM 521
FNTI - Codice identificativo	ASF GM 521
FNT - FONTI E DOCUMENTI	
FNTP - Tipo	inventario
FNTT - Denominazione	Inventario generale a Capi
FNTD - Data	1640/ 1666
FNTF - Foglio/Carta	c. 211
FNTN - Nome archivio	Archivio d Stato di Firenze/ Guardaroba Medicea
FNTS - Posizione	GM 585
FNTI - Codice identificativo	ASF GM 585
FNT - FONTI E DOCUMENTI	
FNTP - Tipo	inventario
FNTT - Denominazione	Inventario Generale della Guardaroba di S. A. R. delle Robe fabbricate
FNTD - Data	1691/1721
FNTF - Foglio/Carta	c. 162
FNTN - Nome archivio	Archivio di Stato di Firenze/ Guardaroba Medicea
FNTS - Posizione	GM 1301bis
FNTI - Codice identificativo	ASF GM 1301bis
FNT - FONTI E DOCUMENTI	
FNTP - Tipo	inventario

FNTT - Denominazione	Quadri de` Pitti e Galleria
FNTD - Data	1716/ 1723
FNTF - Foglio/Carta	c. 786-787 n. 630
FNTN - Nome archivio	Firenze/ Biblioteca degli Uffizi
FNTS - Posizione	ms. 79
FNTI - Codice identificativo	BU ms. 79
FNT - FONTI E DOCUMENTI	
FNTP - Tipo	inventario
FNTT - Denominazione	Inventario generale dei dipinti di magazzino della R. Galleria di Firenze, III categoria
FNTD - Data	1880-1881
FNTF - Foglio/Carta	III cat., n. 306
FNTN - Nome archivio	SSPSAEPM FI/ Ufficio Ricerche
FNTS - Posizione	s.s.
FNTI - Codice identificativo	Uffizi 1881 III cat.
BIB - BIBLIOGRAFIA	
BIBX - Genere	bibliografia specifica
BIBA - Autore	Strocchi M.L.
BIBD - Anno di edizione	1976
BIBH - Sigla per citazione	00004553
BIBN - V., pp., nn.	p. 113 n. 164
BIB - BIBLIOGRAFIA	
BIBX - Genere	bibliografia specifica
BIBA - Autore	Palazzo Vecchio
BIBD - Anno di edizione	1980
BIBH - Sigla per citazione	00000543
BIBN - V., pp., nn.	p. 272 n. 512
MST - MOSTRE	
MSTT - Titolo	Firenze e la Toscana dei Medici nell'Europa del Cinquecento. Palazzo Vecchio: committenza e collezionismo medicei
MSTL - Luogo	Firenze
MSTD - Data	1980
AD - ACCESSO AI DATI	
ADS - SPECIFICHE DI ACCESSO AI DATI	
ADSP - Profilo di accesso	1
ADSM - Motivazione	scheda contenente dati liberamente accessibili
CM - COMPILAZIONE	
CMP - COMPILAZIONE	
CMPD - Data	2007
CMPN - Nome	Romagnoli G.
FUR - Funzionario responsabile	Sframeli M.
FUR - Funzionario responsabile	Navarro F.

