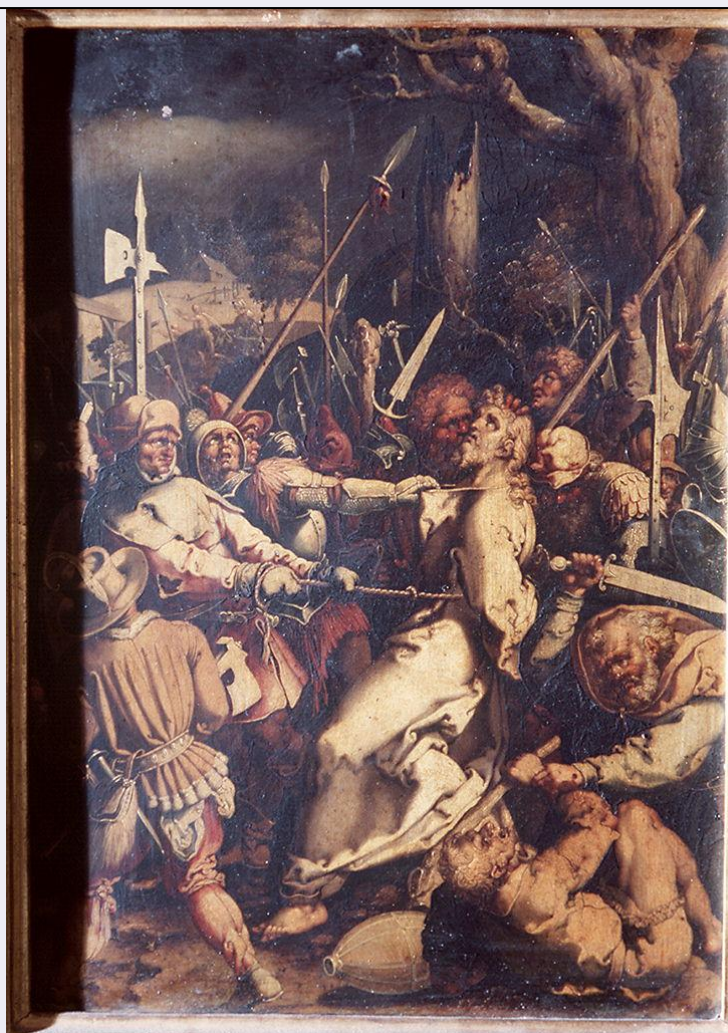


# SCHEDA



## CD - CODICI

TSK - Tipo Scheda OA

LIR - Livello ricerca C

### NCT - CODICE UNIVOCO

NCTR - Codice regione 09

NCTN - Numero catalogo generale 00297441

ESC - Ente schedatore S156

ECP - Ente competente S156

## RV - RELAZIONI

ROZ - Altre relazioni 0900297441

## OG - OGGETTO

### OGT - OGGETTO

OGTD - Definizione dipinto

### SGT - SOGGETTO

SGTI - Identificazione cattura di Cristo

## LC - LOCALIZZAZIONE GEOGRAFICO-AMMINISTRATIVA

### PVC - LOCALIZZAZIONE GEOGRAFICO-AMMINISTRATIVA ATTUALE

PVCR - Regione Toscana

PVCP - Provincia	FI
PVCC - Comune	Firenze
LDC - COLLOCAZIONE SPECIFICA	
LDCT - Tipologia	palazzo
LDCQ - Qualificazione	statale
LDCN - Denominazione attuale	Palazzo Pitti
LDCC - Complesso di appartenenza	Palazzo Pitti e Giardino di Boboli
LDCU - Indirizzo	piazza Pitti, 1
LDCM - Denominazione raccolta	Galleria Palatina e Appartamenti Reali
LDCS - Specifiche	depositi, soffittone, sala 4, carrello 9 dx
UB - UBICAZIONE E DATI PATRIMONIALI	
UBO - Ubicazione originaria	SC
INV - INVENTARIO DI MUSEO O SOPRINTENDENZA	
INVN - Numero	Inv. 1890, 2186
INVD - Data	1890 -
LA - ALTRE LOCALIZZAZIONI GEOGRAFICO-AMMINISTRATIVE	
TCL - Tipo di localizzazione	luogo di provenienza
PRV - LOCALIZZAZIONE GEOGRAFICO-AMMINISTRATIVA	
PRVS - Stato	Italia
PRVR - Regione	Toscana
PRVP - Provincia	FI
PRVC - Comune	Firenze
PRC - COLLOCAZIONE SPECIFICA	
PRCM - Denominazione raccolta	Collezione del gran principe Ferdinando de' Medici
LA - ALTRE LOCALIZZAZIONI GEOGRAFICO-AMMINISTRATIVE	
TCL - Tipo di localizzazione	luogo di esposizione
PRV - LOCALIZZAZIONE GEOGRAFICO-AMMINISTRATIVA	
PRVS - Stato	Italia
PRVR - Regione	Toscana
PRVP - Provincia	FI
PRVC - Comune	Firenze
PRC - COLLOCAZIONE SPECIFICA	
PRCT - Tipologia	palazzo
PRCD - Denominazione	Palazzo degli Uffizi
PRCC - Complesso monumentale di appartenenza	Complesso Vasariano
PRCM - Denominazione raccolta	Galleria degli Uffizi
LA - ALTRE LOCALIZZAZIONI GEOGRAFICO-AMMINISTRATIVE	

<b>TCL - Tipo di localizzazione</b>	luogo di deposito
<b>PRV - LOCALIZZAZIONE GEOGRAFICO-AMMINISTRATIVA</b>	
<b>PRVS - Stato</b>	Italia
<b>PRVR - Regione</b>	Toscana
<b>PRVP - Provincia</b>	FI
<b>PRVC - Comune</b>	Firenze
<b>PRC - COLLOCAZIONE SPECIFICA</b>	
<b>PRCT - Tipologia</b>	palazzo
<b>PRCD - Denominazione</b>	Palazzo Pitti
<b>PRCM - Denominazione raccolta</b>	Galleria Palatina e Appartamenti Reali
<b>PRCS - Specifiche</b>	deposito, magazzino occhi
<b>LA - ALTRE LOCALIZZAZIONI GEOGRAFICO-AMMINISTRATIVE</b>	
<b>TCL - Tipo di localizzazione</b>	luogo di deposito
<b>PRV - LOCALIZZAZIONE GEOGRAFICO-AMMINISTRATIVA</b>	
<b>PRVS - Stato</b>	Italia
<b>PRVR - Regione</b>	Toscana
<b>PRVP - Provincia</b>	PO
<b>PRVC - Comune</b>	Poggio a Caiano
<b>PRC - COLLOCAZIONE SPECIFICA</b>	
<b>PRCT - Tipologia</b>	villa
<b>PRCD - Denominazione</b>	Villa medicea di Poggio a Caiano
<b>PRD - DATA</b>	
<b>PRDI - Data ingresso</b>	1951/02/10
<b>LA - ALTRE LOCALIZZAZIONI GEOGRAFICO-AMMINISTRATIVE</b>	
<b>TCL - Tipo di localizzazione</b>	luogo di deposito
<b>PRV - LOCALIZZAZIONE GEOGRAFICO-AMMINISTRATIVA</b>	
<b>PRVS - Stato</b>	Italia
<b>PRVR - Regione</b>	Toscana
<b>PRVP - Provincia</b>	FI
<b>PRVC - Comune</b>	Firenze
<b>PRC - COLLOCAZIONE SPECIFICA</b>	
<b>PRCT - Tipologia</b>	palazzo
<b>PRCD - Denominazione</b>	Palazzo Pitti
<b>PRCM - Denominazione raccolta</b>	Galleria Palatina e Appartamenti Reali
<b>PRCS - Specifiche</b>	deposito, magazzino staffieri
<b>PRD - DATA</b>	
<b>PRDI - Data ingresso</b>	1971/05/22
<b>PRDU - Data uscita</b>	1981/06/11
<b>RO - RAPPORTO</b>	
<b>ROF - RAPPORTO OPERA FINALE/ORIGINALE</b>	
<b>ROFF - Stadio opera</b>	derivazione

<b>ROFO - Opera finale /originale</b>	stampa
<b>ROFS - Soggetto opera finale/originale</b>	cattura di Cristo
<b>ROFA - Autore opera finale /originale</b>	Durer Albrecht
<b>ROFD - Datazione opera finale/originale</b>	1521
<b>DT - CRONOLOGIA</b>	
<b>DTZ - CRONOLOGIA GENERICA</b>	
<b>DTZG - Secolo</b>	secc. XVI/ XVII
<b>DTS - CRONOLOGIA SPECIFICA</b>	
<b>DTSI - Da</b>	1580
<b>DTSV - Validità</b>	ca
<b>DTSE - A</b>	1610
<b>DTSL - Validità</b>	ca
<b>DTM - Motivazione cronologia</b>	bibliografia
<b>AU - DEFINIZIONE CULTURALE</b>	
<b>AUT - AUTORE</b>	
<b>AUTS - Riferimento all'autore</b>	maniera
<b>AUTM - Motivazione dell'attribuzione</b>	bibliografia
<b>AUTN - Nome scelto</b>	Dürer Albrecht
<b>AUTA - Dati anagrafici</b>	1471/ 1528
<b>AUTH - Sigla per citazione</b>	00000340
<b>MT - DATI TECNICI</b>	
<b>MTC - Materia e tecnica</b>	rame/ pittura a olio
<b>MIS - MISURE</b>	
<b>MISU - Unità</b>	cm
<b>MISA - Altezza</b>	37.5
<b>MISL - Larghezza</b>	27.5
<b>CO - CONSERVAZIONE</b>	
<b>STC - STATO DI CONSERVAZIONE</b>	
<b>STCC - Stato di conservazione</b>	discreto
<b>DA - DATI ANALITICI</b>	
<b>DES - DESCRIZIONE</b>	
<b>DESO - Indicazioni sull'oggetto</b>	n.p.
<b>DESI - Codifica Iconclass</b>	73D314
<b>DESS - Indicazioni sul soggetto</b>	Soggetti sacri. Personaggi: Cristo; San Pietro; Malco; Giuda. Figure maschili: soldati. Abbigliamento: contemporaneo. Paesaggi: alberi; montagne; edificio. Oggetti: anfora; bastoni; spade; otre; borsa; fune; cintura; ascia; alabarde; staccionata.

**ISR - ISCRIZIONI**

<b>ISRC - Classe di appartenenza</b>	documentaria
<b>ISRS - Tecnica di scrittura</b>	a pennello
<b>ISRT - Tipo di caratteri</b>	corsivo
<b>ISRP - Posizione</b>	a tergo
<b>ISRI - Trascrizione</b>	Alberto Duro

**ISR - ISCRIZIONI**

<b>ISRC - Classe di appartenenza</b>	documentaria
<b>ISRS - Tecnica di scrittura</b>	a pennello
<b>ISRT - Tipo di caratteri</b>	numeri arabi
<b>ISRP - Posizione</b>	a tergo
<b>ISRI - Trascrizione</b>	1095 (rosso scuro)

**ISR - ISCRIZIONI**

<b>ISRC - Classe di appartenenza</b>	documentaria
<b>ISRS - Tecnica di scrittura</b>	a matita
<b>ISRT - Tipo di caratteri</b>	numeri arabi
<b>ISRP - Posizione</b>	a tergo
<b>ISRI - Trascrizione</b>	112a (rosso)

**ISR - ISCRIZIONI**

<b>ISRC - Classe di appartenenza</b>	documentaria
<b>ISRS - Tecnica di scrittura</b>	a stampa
<b>ISRT - Tipo di caratteri</b>	numeri arabi
<b>ISRP - Posizione</b>	sulla cornice
<b>ISRI - Trascrizione</b>	870

**STM - STEMMI, EMBLEMI, MARCHI**

<b>STMC - Classe di appartenenza</b>	bollo
<b>STMP - Posizione</b>	sul retro del rame
<b>STMD - Descrizione</b>	G.C. su ceralacca rossa

<b>NSC - Notizie storico-critiche</b>	Il dipinto riproduce l'episodio della Cattura di Cristo facente parte della serie di stampe incise da Durer della cosiddetta Grande Passione (Bartsch n. 7). Dagli inventari sappiamo che il dipinto agli inizi del Settecento si trovava nella collezione del gran principe Ferdinando de' Medici, non conosciamo però la sua provenienza. Nel catalogo della mostra del 1980 è stato ipotizzato che possa trattarsi di un esemplare di quelle copie da dipinti e stampe di Durer che vennero prodotti tra Cinque e Seicento per le corti europee, soprattutto tedesche.
---------------------------------------	---

**TU - CONDIZIONE GIURIDICA E VINCOLI****CDG - CONDIZIONE GIURIDICA**

<b>CDGG - Indicazione generica</b>	proprietà Stato
<b>CDGS - Indicazione</b>	

**DO - FONTI E DOCUMENTI DI RIFERIMENTO****FTA - DOCUMENTAZIONE FOTOGRAFICA**

<b>FTAX - Genere</b>	documentazione esistente
----------------------	--------------------------

<b>FTAP - Tipo</b>	fotografia b.n.
--------------------	-----------------

<b>FTAN - Codice identificativo</b>	SBAS FI 186098
-------------------------------------	----------------

**FTA - DOCUMENTAZIONE FOTOGRAFICA**

<b>FTAX - Genere</b>	documentazione allegata
----------------------	-------------------------

<b>FTAP - Tipo</b>	diapositiva colore
--------------------	--------------------

<b>FTAN - Codice identificativo</b>	ex art. 15 n. 3447
-------------------------------------	--------------------

**FTA - DOCUMENTAZIONE FOTOGRAFICA**

<b>FTAX - Genere</b>	documentazione allegata
----------------------	-------------------------

<b>FTAP - Tipo</b>	fotografia digitale
--------------------	---------------------

<b>FTAN - Codice identificativo</b>	SSPM FI 558077
-------------------------------------	----------------

**FNT - FONTI E DOCUMENTI**

<b>FNTF - Tipo</b>	inventario
--------------------	------------

<b>FNTT - Denominazione</b>	Inventario dei mobili e masserizie della proprietà del Ser.mo Sig.re Principe Ferdinando di gloriosa ricordanza, ritrovate dopo la di lui morte nel suo appartamento, nel Palazzo de' Pitti
-----------------------------	---

<b>FNTD - Data</b>	1713
--------------------	------

<b>FNTF - Foglio/Carta</b>	c. 46v
----------------------------	--------

<b>FNTN - Nome archivio</b>	Archivio di Stato di Firenze/ Guardaroba medicea
-----------------------------	--

<b>FNTS - Posizione</b>	1222
-------------------------	------

<b>FNTI - Codice identificativo</b>	ASF GM 1222
-------------------------------------	-------------

**FNT - FONTI E DOCUMENTI**

<b>FNTF - Tipo</b>	filza
--------------------	-------

<b>FNTT - Denominazione</b>	Quadri approvati barattarsi con l'Accademia delle Belle Arti e altri della R. Guardaroba e Ville
-----------------------------	--

<b>FNTD - Data</b>	1795
--------------------	------

<b>FNTF - Foglio/Carta</b>	f. 2, n. 1095
----------------------------	---------------

<b>FNTN - Nome archivio</b>	Firenze/ Archivio delle Gallerie fiorentine
-----------------------------	---

<b>FNTS - Posizione</b>	filza XXVII
-------------------------	-------------

<b>FNTI - Codice identificativo</b>	ASF filza XXVII
-------------------------------------	-----------------

**FNT - FONTI E DOCUMENTI**

<b>FNTF - Tipo</b>	inventario
--------------------	------------

<b>FNTT - Denominazione</b>	Catalogo generale della R. Galleria di Firenze
-----------------------------	--

<b>FNTD - Data</b>	1825
--------------------	------

<b>FNTF - Foglio/Carta</b>	n. 870
----------------------------	--------

<b>FNTN - Nome archivio</b>	SSPSAEPM FI/ Biblioteca degli Uffizi
-----------------------------	--------------------------------------

<b>FNTS - Posizione</b>	ms. 173
-------------------------	---------

<b>FNTI - Codice identificativo</b>	Uffizi 1825
-------------------------------------	-------------

**FNT - FONTI E DOCUMENTI**

<b>FNTF - Tipo</b>	inventario
--------------------	------------



<b>FNTT - Denominazione</b>	Inventario generale dei dipinti di magazzino della R. Galleria di Firenze, II categoria
<b>FNTD - Data</b>	1880
<b>FNTF - Foglio/Carta</b>	II cat. n. 107
<b>FNTN - Nome archivio</b>	SSPSAEPM FI/ Ufficio Ricerche
<b>FNTS - Posizione</b>	s.s.
<b>FNTI - Codice identificativo</b>	Uffizi 1880 II cat.
<b>BIB - BIBLIOGRAFIA</b>	
<b>BIBX - Genere</b>	bibliografia specifica
<b>BIBA - Autore</b>	Pieraccini E.
<b>BIBD - Anno di edizione</b>	1914
<b>BIBH - Sigla per citazione</b>	00007939
<b>BIBN - V., pp., nn.</b>	p. 94 n. 761
<b>BIB - BIBLIOGRAFIA</b>	
<b>BIBX - Genere</b>	bibliografia specifica
<b>BIBA - Autore</b>	Chiarini M.
<b>BIBD - Anno di edizione</b>	1975
<b>BIBH - Sigla per citazione</b>	00009791
<b>BIBN - V., pp., nn.</b>	p. 100
<b>BIB - BIBLIOGRAFIA</b>	
<b>BIBX - Genere</b>	bibliografia specifica
<b>BIBA - Autore</b>	Palazzo Vecchio
<b>BIBD - Anno di edizione</b>	1980
<b>BIBH - Sigla per citazione</b>	00000543
<b>BIBN - V., pp., nn.</b>	pp. 300-301 n. 616
<b>BIB - BIBLIOGRAFIA</b>	
<b>BIBX - Genere</b>	bibliografia specifica
<b>BIBA - Autore</b>	Uffizi catalogo
<b>BIBD - Anno di edizione</b>	1980
<b>BIBH - Sigla per citazione</b>	00000848
<b>BIBN - V., pp., nn.</b>	p. 257 n. P572
<b>MST - MOSTRE</b>	
<b>MSTT - Titolo</b>	Firenze e la Toscana dei Medici nell'Europa del Cinquecento. Palazzo Vecchio: committenza e collezionismo medicei
<b>MSTL - Luogo</b>	Firenze
<b>MSTD - Data</b>	1980
<b>AD - ACCESSO AI DATI</b>	
<b>ADS - SPECIFICHE DI ACCESSO AI DATI</b>	
<b>ADSP - Profilo di accesso</b>	1
<b>ADSM - Motivazione</b>	scheda contenente dati liberamente accessibili
<b>CM - COMPILAZIONE</b>	
<b>CMP - COMPILAZIONE</b>	
<b>CMPD - Data</b>	1988

<b>CMPN - Nome</b>	Triarico M.
<b>FUR - Funzionario responsabile</b>	Damiani G.
<b>AGG - AGGIORNAMENTO - REVISIONE</b>	
<b>AGGD - Data</b>	2006
<b>AGGN - Nome</b>	ARTPAST/ Rousseau B.
<b>AGGF - Funzionario responsabile</b>	NR (recupero pregresso)
<b>AGG - AGGIORNAMENTO - REVISIONE</b>	
<b>AGGD - Data</b>	2007
<b>AGGN - Nome</b>	Romagnoli G.
<b>AGGF - Funzionario responsabile</b>	Navarro F.