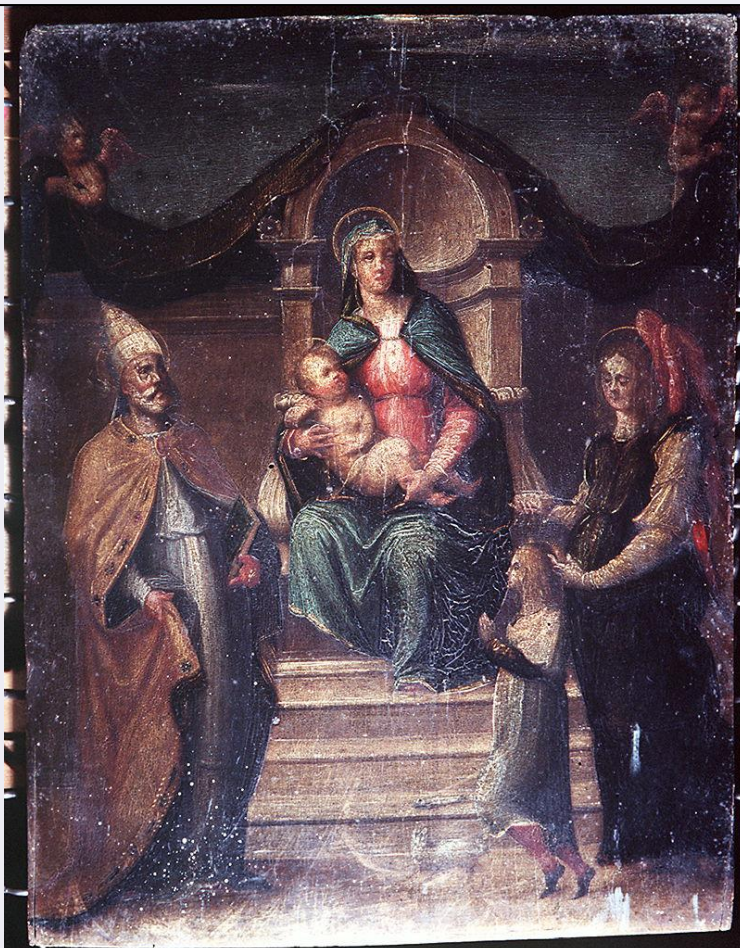


SCHEDA



CD - CODICI

TSK - Tipo Scheda	OA
LIR - Livello ricerca	C
NCT - CODICE UNIVOCO	
NCTR - Codice regione	09
NCTN - Numero catalogo generale	00296160
ESC - Ente schedatore	S156
ECP - Ente competente	S156

OG - OGGETTO

OGT - OGGETTO

OGTD - Definizione	dipinto
--------------------	---------

SGT - SOGGETTO

SGTI - Identificazione	Madonna con Bambino, San Gregorio Magno, Tobia e Raffaele arcangelo
------------------------	---

LC - LOCALIZZAZIONE GEOGRAFICO-AMMINISTRATIVA

PVC - LOCALIZZAZIONE GEOGRAFICO-AMMINISTRATIVA ATTUALE

PVCR - Regione	Toscana
PVCP - Provincia	FI
PVCC - Comune	Firenze

LDC - COLLOCAZIONE SPECIFICA

LDCT - Tipologia	palazzo
LDCQ - Qualificazione	statale
LDCN - Denominazione attuale	Palazzo Pitti
LDCC - Complesso di appartenenza	Palazzo Pitti e Giardino di Boboli
LDCU - Indirizzo	piazza Pitti, 1
LDCM - Denominazione raccolta	Galleria Palatina e Appartamenti Reali
LDCS - Specifiche	depositi (Soffittone, Sala 2)

UB - UBICAZIONE E DATI PATRIMONIALI

UBO - Ubicazione originaria	SC
INV - INVENTARIO DI MUSEO O SOPRINTENDENZA	
INVN - Numero	Inv. 1890, 6295
INVD - Data	1890 -

LA - ALTRE LOCALIZZAZIONI GEOGRAFICO-AMMINISTRATIVE

TCL - Tipo di localizzazione	luogo di esposizione
PRV - LOCALIZZAZIONE GEOGRAFICO-AMMINISTRATIVA	
PRVS - Stato	Italia
PRVR - Regione	Toscana
PRVP - Provincia	FI
PRVC - Comune	Firenze
PRC - COLLOCAZIONE SPECIFICA	
PRCT - Tipologia	palazzo
PRCQ - Qualificazione	statale
PRCD - Denominazione	Palazzo degli Uffizi
PRCC - Complesso monumentale di appartenenza	Complesso Vasariano
PRCM - Denominazione raccolta	Galleria degli Uffizi

LA - ALTRE LOCALIZZAZIONI GEOGRAFICO-AMMINISTRATIVE

TCL - Tipo di localizzazione	luogo di esposizione
PRV - LOCALIZZAZIONE GEOGRAFICO-AMMINISTRATIVA	
PRVS - Stato	Italia
PRVR - Regione	Toscana
PRVP - Provincia	FI
PRVC - Comune	Firenze
PRC - COLLOCAZIONE SPECIFICA	
PRCT - Tipologia	corridoio
PRCQ - Qualificazione	statale
PRCD - Denominazione	Corridoio Vasariano
PRCC - Complesso monumentale di	Complesso Vasariano

appartenenza	
PRCM - Denominazione raccolta	Galleria degli Uffizi
LA - ALTRE LOCALIZZAZIONI GEOGRAFICO-AMMINISTRATIVE	
TCL - Tipo di localizzazione	luogo di deposito
PRV - LOCALIZZAZIONE GEOGRAFICO-AMMINISTRATIVA	
PRVS - Stato	Italia
PRVR - Regione	Toscana
PRVP - Provincia	FI
PRVC - Comune	Castelfiorentino
PRVL - Località	Nebbiano
PRC - COLLOCAZIONE SPECIFICA	
PRCT - Tipologia	chiesa
PRCD - Denominazione	Chiesa di S. Angelo
PRD - DATA	
PRDI - Data ingresso	1948
PRDU - Data uscita	1974
DT - CRONOLOGIA	
DTZ - CRONOLOGIA GENERICA	
DTZG - Secolo	sec. XVI
DTZS - Frazione di secolo	primo quarto
DTS - CRONOLOGIA SPECIFICA	
DTSI - Da	1500
DTSF - A	1524
DTM - Motivazione cronologia	analisi stilistica
AU - DEFINIZIONE CULTURALE	
AUT - AUTORE	
AUTS - Riferimento all'autore	attribuito
AUTM - Motivazione dell'attribuzione	bibliografia
AUTN - Nome scelto	Larciani Giovanni di Lorenzo
AUTA - Dati anagrafici	1484/ 1527
AUTH - Sigla per citazione	00008730
MT - DATI TECNICI	
MTC - Materia e tecnica	tavola/ pittura a olio
MIS - MISURE	
MISU - Unità	cm
MISA - Altezza	49.5
MISL - Larghezza	38.5
CO - CONSERVAZIONE	
STC - STATO DI CONSERVAZIONE	
STCC - Stato di	

conservazione	mediocre
STCS - Indicazioni specifiche	tarlature, piccole abrasioni, sporco
DA - DATI ANALITICI	
DES - DESCRIZIONE	
DESO - Indicazioni sull'oggetto	n.p.
DESI - Codifica Iconclass	11 F 42 (+3) : 11 H (GREGORIO MAGNO) : 11 G 18 5 : 11 I (TOBIA)
DESS - Indicazioni sul soggetto	Soggetti sacri. Personaggi: Madonna in trono con Gesù Bambino in collo; To bia inginocchiato presentato dall'arcangelo Raffaele; San Gregorio Magno. Figure maschili: due putti reggicortina. Attributi: (Tobia) cane; pesce; (Gregorio Magno); colomba dello Spirito Santo; libro. Oggetti: trono archit ettonico con tramezzo a nicchia; tendaggio. Decorazioni: rosette.
ISR - ISCRIZIONI	
ISRC - Classe di appartenenza	documentaria
ISRS - Tecnica di scrittura	NR (recupero pregresso)
ISRP - Posizione	a tergo, su cartellino
ISRI - Trascrizione	N. 64 Etratto dalle Gallerie di Firenze N. 39
ISR - ISCRIZIONI	
ISRC - Classe di appartenenza	documentaria
ISRS - Tecnica di scrittura	a stampa
ISRP - Posizione	a tergo, su cartellino
ISRI - Trascrizione	Inv. 1881, n. 483 (III categoria)
STM - STEMMI, EMBLEMI, MARCHI	
STMC - Classe di appartenenza	bollo
STMQ - Qualificazione	amministrativo
STMP - Posizione	a tergo
STMD - Descrizione	aquila
NSC - Notizie storico-critiche	L'opera si lega stilisticamente all'ambiente fiorentino del primo Cinquece nto, in particolare alla corrente dei pittori più 'eccentrici' (cfr. Zeri, 1962, pp. 216-231) come dimostra l'estrosità delle fisionomie, specie que lla dell'arcangelo Raffaele dai lineamenti spigolosi e sintetici. I confro nti più stringenti sembrano essere con la maniera del cosiddetto Maestro d ei Paesaggi Kress, oggi identificato con il pittore fiorentino Giovanni di Lorenzo Larciani (Waldman, 1998, pp. 22-47), al quale si propone di attri buire l'opera.
TU - CONDIZIONE GIURIDICA E VINCOLI	
ACQ - ACQUISIZIONE	
ACQT - Tipo acquisizione	legato
ACQN - Nome	collezioni granducali medicee
ACQD - Data acquisizione	1743
ACQL - Luogo acquisizione	FI/ Firenze

CDG - CONDIZIONE GIURIDICA**CDGG - Indicazione generica**

proprietà Stato

CDGS - Indicazione specifica

Ministero per i Beni e le Attività Culturali

DO - FONTI E DOCUMENTI DI RIFERIMENTO**FTA - DOCUMENTAZIONE FOTOGRAFICA****FTAX - Genere**

documentazione esistente

FTAP - Tipo

fotografia b.n.

FTAN - Codice identificativo

SBAS FI 217949

FTA - DOCUMENTAZIONE FOTOGRAFICA**FTAX - Genere**

documentazione allegata

FTAP - Tipo

diapositiva colore

FTAN - Codice identificativo

ex art. 15, 3721

FTA - DOCUMENTAZIONE FOTOGRAFICA**FTAX - Genere**

documentazione allegata

FTAP - Tipo

fotografia digitale

FTAN - Codice identificativo

SSPM FI 557983

FNT - FONTI E DOCUMENTI**FNTP - Tipo**

inventario

FNTT - Denominazione

Inventario generale dei dipinti di magazzino della R. Galleria di Firenze, III categoria

FNTD - Data

1880-1881

FNTF - Foglio/Carta

n. 483, III cat.

FNTN - Nome archivio

SSPSAEPM FI/ Ufficio Ricerche

FNTS - Posizione

s.s.

FNTI - Codice identificativo

Uffizi 1881 III cat.

FNT - FONTI E DOCUMENTI**FNTP - Tipo**

inventario

FNTT - Denominazione

R. Gallerie. Inventario 1890

FNTD - Data

1890 -

FNTF - Foglio/Carta

n. 6295

FNTN - Nome archivio

SSPM FI/ Ufficio ricerche

FNTS - Posizione

s.s.

FNTI - Codice identificativo

Uffizi 1890

BIB - BIBLIOGRAFIA**BIBX - Genere**

bibliografia di confronto

BIBA - Autore

Zeri F.

BIBD - Anno di edizione

1962

BIBH - Sigla per citazione

00003208

BIBN - V., pp., nn.

pp. 216-231

BIB - BIBLIOGRAFIA**BIBX - Genere**

bibliografia di confronto

BIBA - Autore	Officina maniera
BIBD - Anno di edizione	1996
BIBH - Sigla per citazione	00001865
BIBN - V., pp., nn.	pp. 324-328
BIB - BIBLIOGRAFIA	
BIBX - Genere	bibliografia di confronto
BIBA - Autore	Waldman L.A.
BIBD - Anno di edizione	1998
BIBH - Sigla per citazione	00011730
AD - ACCESSO AI DATI	
ADS - SPECIFICHE DI ACCESSO AI DATI	
ADSP - Profilo di accesso	1
ADSM - Motivazione	scheda contenente dati liberamente accessibili
CM - COMPILAZIONE	
CMP - COMPILAZIONE	
CMPD - Data	2006
CMPN - Nome	Palmeri M.
FUR - Funzionario responsabile	Sframeli M.
FUR - Funzionario responsabile	Navarro F.
RVM - TRASCRIZIONE PER INFORMATIZZAZIONE	
RVMD - Data	2006
RVMN - Nome	Palmeri M.
AN - ANNOTAZIONI	
OSS - Osservazioni	dipinto senza cornice