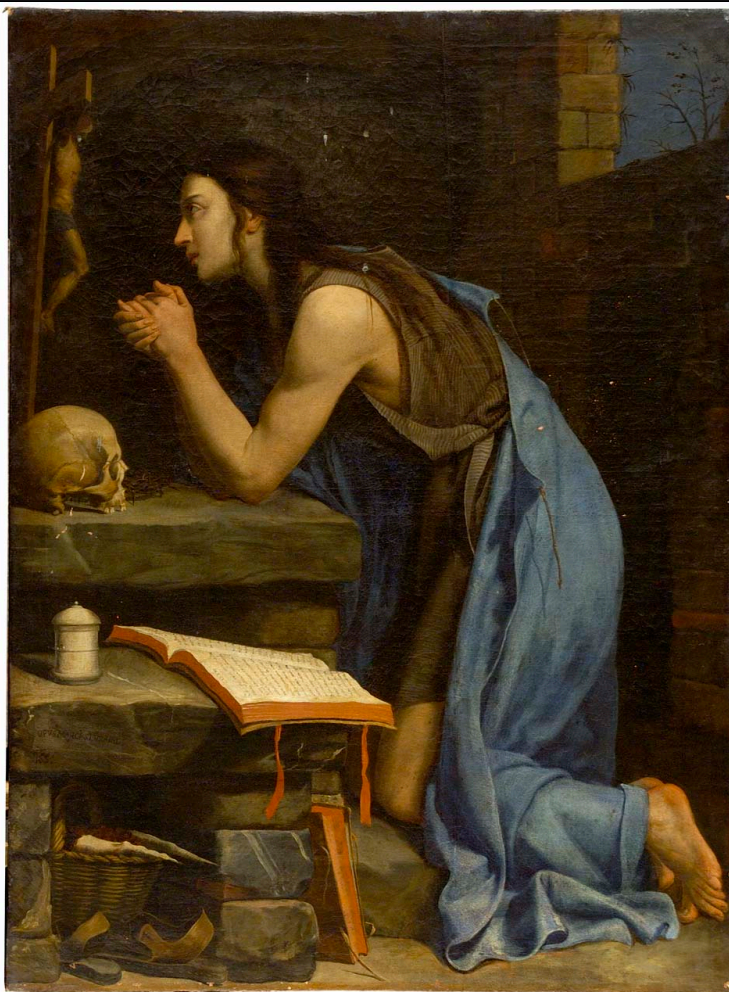


# SCHEDA



## CD - CODICI

TSK - Tipo Scheda OA

LIR - Livello ricerca C

### NCT - CODICE UNIVOCO

NCTR - Codice regione 09

NCTN - Numero catalogo generale 00641309

ESC - Ente schedatore S156

ECP - Ente competente S156

## OG - OGGETTO

### OGT - OGGETTO

OGTD - Definizione dipinto

### SGT - SOGGETTO

SGTI - Identificazione Santa Maria Maddalena penitente

## LC - LOCALIZZAZIONE GEOGRAFICO-AMMINISTRATIVA

### PVC - LOCALIZZAZIONE GEOGRAFICO-AMMINISTRATIVA ATTUALE

PVCR - Regione Toscana

PVCP - Provincia FI

PVCC - Comune Firenze

### LDC - COLLOCAZIONE SPECIFICA

<b>LDCT - Tipologia</b>	palazzo
<b>LDCQ - Qualificazione</b>	statale
<b>LDCN - Denominazione attuale</b>	Palazzo Pitti
<b>LDCC - Complesso di appartenenza</b>	Palazzo Pitti e Giardino di Boboli
<b>LDCU - Indirizzo</b>	piazza Pitti, 1
<b>LDCM - Denominazione raccolta</b>	Galleria Palatina e Appartamenti Reali
<b>LDCS - Specifiche</b>	deposito, Giandotti, sala 2

#### **UB - UBICAZIONE E DATI PATRIMONIALI**

<b>UBO - Ubicazione originaria</b>	SC
<b>INV - INVENTARIO DI MUSEO O SOPRINTENDENZA</b>	
<b>INVN - Numero</b>	Inv. 1890, 554
<b>INVD - Data</b>	1890 -

#### **LA - ALTRE LOCALIZZAZIONI GEOGRAFICO-AMMINISTRATIVE**

<b>TCL - Tipo di localizzazione</b>	luogo di esposizione
<b>PRV - LOCALIZZAZIONE GEOGRAFICO-AMMINISTRATIVA</b>	
<b>PRVS - Stato</b>	Italia
<b>PRVR - Regione</b>	Toscana
<b>PRVP - Provincia</b>	FI
<b>PRVC - Comune</b>	Firenze
<b>PRC - COLLOCAZIONE SPECIFICA</b>	
<b>PRCT - Tipologia</b>	palazzo
<b>PRCQ - Qualificazione</b>	statale
<b>PRCD - Denominazione</b>	Palazzo degli Uffizi
<b>PRCC - Complesso monumentale di appartenenza</b>	Complesso Vasariano

#### **LA - ALTRE LOCALIZZAZIONI GEOGRAFICO-AMMINISTRATIVE**

<b>TCL - Tipo di localizzazione</b>	luogo di esposizione
<b>PRV - LOCALIZZAZIONE GEOGRAFICO-AMMINISTRATIVA</b>	
<b>PRVS - Stato</b>	Italia
<b>PRVR - Regione</b>	Toscana
<b>PRVP - Provincia</b>	FI
<b>PRVC - Comune</b>	Firenze
<b>PRC - COLLOCAZIONE SPECIFICA</b>	
<b>PRCT - Tipologia</b>	monastero
<b>PRCD - Denominazione</b>	Monastero di S. Niccolò di Cafaggio ora Galleria dell'Accademia
<b>PRCS - Specifiche</b>	Galleria dell'Accademia
<b>PRD - DATA</b>	
<b>PRDI - Data ingresso</b>	1912
<b>PRDU - Data uscita</b>	1942 ante

#### **LA - ALTRE LOCALIZZAZIONI GEOGRAFICO-AMMINISTRATIVE**

<b>TCL - Tipo di localizzazione</b>	luogo di deposito
-------------------------------------	-------------------

**PRV - LOCALIZZAZIONE GEOGRAFICO-AMMINISTRATIVA**

<b>PRVS - Stato</b>	ITALIA
---------------------	--------

<b>PRVR - Regione</b>	Toscana
-----------------------	---------

<b>PRVP - Provincia</b>	FI
-------------------------	----

<b>PRVC - Comune</b>	Montespertoli
----------------------	---------------

<b>PRVL - Località</b>	MONTEGUFONI
------------------------	-------------

**PRC - COLLOCAZIONE SPECIFICA**

<b>PRCT - Tipologia</b>	castello
-------------------------	----------

<b>PRCD - Denominazione</b>	Castello di Montefugoni
-----------------------------	-------------------------

<b>PRCS - Specifiche</b>	Rifugi bellici
--------------------------	----------------

**PRD - DATA**

<b>PRDI - Data ingresso</b>	1942
-----------------------------	------

<b>PRDU - Data uscita</b>	1945 ante
---------------------------	-----------

**LA - ALTRE LOCALIZZAZIONI GEOGRAFICO-AMMINISTRATIVE**

<b>TCL - Tipo di localizzazione</b>	luogo di esposizione
-------------------------------------	----------------------

**PRV - LOCALIZZAZIONE GEOGRAFICO-AMMINISTRATIVA**

<b>PRVS - Stato</b>	Italia
---------------------	--------

<b>PRVR - Regione</b>	Toscana
-----------------------	---------

<b>PRVP - Provincia</b>	FI
-------------------------	----

<b>PRVC - Comune</b>	Firenze
----------------------	---------

**PRC - COLLOCAZIONE SPECIFICA**

<b>PRCT - Tipologia</b>	monastero
-------------------------	-----------

<b>PRCD - Denominazione</b>	Monastero di S. Niccolò di Cafaggio ora Galleria dell'Accademia
-----------------------------	---

<b>PRCS - Specifiche</b>	Galleria dell'Accademia
--------------------------	-------------------------

**PRD - DATA**

<b>PRDI - Data ingresso</b>	1945
-----------------------------	------

<b>PRDU - Data uscita</b>	1954 ante
---------------------------	-----------

**LA - ALTRE LOCALIZZAZIONI GEOGRAFICO-AMMINISTRATIVE**

<b>TCL - Tipo di localizzazione</b>	luogo di deposito
-------------------------------------	-------------------

**PRV - LOCALIZZAZIONE GEOGRAFICO-AMMINISTRATIVA**

<b>PRVS - Stato</b>	Italia
---------------------	--------

<b>PRVR - Regione</b>	Toscana
-----------------------	---------

<b>PRVP - Provincia</b>	FI
-------------------------	----

<b>PRVC - Comune</b>	Firenze
----------------------	---------

**PRC - COLLOCAZIONE SPECIFICA**

<b>PRCT - Tipologia</b>	palazzo
-------------------------	---------

<b>PRCQ - Qualificazione</b>	statale
------------------------------	---------

<b>PRCD - Denominazione</b>	Palazzo Pitti
-----------------------------	---------------

<b>PRCS - Specifiche</b>	appartamenti
--------------------------	--------------

**PRD - DATA**

<b>PRDI - Data ingresso</b>	1954
-----------------------------	------

**DT - CRONOLOGIA****DTZ - CRONOLOGIA GENERICA**

DTZG - Secolo sec. XVII

**DTS - CRONOLOGIA SPECIFICA**

DTSI - Da 1654

DTSF - A 1654

DTSL - Validità ca

DTM - Motivazione cronologia bibliografia

**AU - DEFINIZIONE CULTURALE****AUT - AUTORE**

AUTM - Motivazione dell'attribuzione bibliografia

AUTN - Nome scelto Sturrini Marco

AUTA - Dati anagrafici notizie seconda metà sec. XVII

AUTH - Sigla per citazione 00008786

**MT - DATI TECNICI**

MTC - Materia e tecnica tela/ pittura a olio

**MIS - MISURE**

MISU - Unità cm

MISA - Altezza 146

MISL - Larghezza 109

**CO - CONSERVAZIONE****STC - STATO DI CONSERVAZIONE**

STCC - Stato di conservazione mediocre

STCS - Indicazioni specifiche piccole cadute di colore

**DA - DATI ANALITICI****DES - DESCRIZIONE**

DESO - Indicazioni sull'oggetto n.p.

DESI - Codifica Iconclass 11 H H(MARY MAGDALENE)

DESS - Indicazioni sul soggetto Soggetti sacri: Santa Maria Maddalena penitente. Abbigliamento: all'antica. Interno. Oggetti: sandali; libri; cesta; recipiente per unguento; teschio; crocifisso.

**ISR - ISCRIZIONI**

ISRC - Classe di appartenenza documentaria

ISRS - Tecnica di scrittura a matita

ISRT - Tipo di caratteri corsivo

ISRP - Posizione telaio

ISRI - Trascrizione Verifica 4969 (azzurro)

**ISR - ISCRIZIONI**

ISRC - Classe di

<b>appartenenza</b>	documentaria
<b>ISRS - Tecnica di scrittura</b>	a penna
<b>ISRT - Tipo di caratteri</b>	corsivo
<b>ISRP - Posizione</b>	telaio
<b>ISRI - Trascrizione</b>	Verifica 6 luglio 1906
<b>ISR - ISCRIZIONI</b>	
<b>ISRC - Classe di appartenenza</b>	documentaria
<b>ISRS - Tecnica di scrittura</b>	a impressione
<b>ISRT - Tipo di caratteri</b>	numeri arabi
<b>ISRP - Posizione</b>	telaio su etichetta cartacea
<b>ISRI - Trascrizione</b>	1890 554
<b>ISR - ISCRIZIONI</b>	
<b>ISRC - Classe di appartenenza</b>	documentaria
<b>ISRS - Tecnica di scrittura</b>	a penna
<b>ISRT - Tipo di caratteri</b>	corsivo
<b>ISRP - Posizione</b>	telaio
<b>ISRI - Trascrizione</b>	12 maggio - 419 - dall'eredità Hugford - di Marco Sturrini
<b>ISR - ISCRIZIONI</b>	
<b>ISRC - Classe di appartenenza</b>	documentaria
<b>ISRS - Tecnica di scrittura</b>	a penna
<b>ISRT - Tipo di caratteri</b>	numeri arabi
<b>ISRP - Posizione</b>	telaio su etichetta cartacea
<b>ISRI - Trascrizione</b>	n. 1654
<b>ISR - ISCRIZIONI</b>	
<b>ISRC - Classe di appartenenza</b>	documentaria
<b>ISRL - Lingua</b>	latino
<b>ISRS - Tecnica di scrittura</b>	a pennello
<b>ISRT - Tipo di caratteri</b>	lettere capitali
<b>ISRP - Posizione</b>	davanti sulla tela in basso a sinistra
<b>ISRI - Trascrizione</b>	OPVS MARCI STVRRINI 1654
<b>NSC - Notizie storico-critiche</b>	Il dipinto, conservato presso i depositi del Soffittone di Palazzo Pitti, raffigura Santa Maria Maddalena penitente. Firmato e datato in basso a sinistra: OPVS MARCI STVRRINI 1654. E' l'unica opera nota di questo artista, stilisticamente legato alla scuola fiorentina. La tela giunse agli Uffizi per acquisto, nel 1779, dalla collezione di Ignazio Hugford.
<b>TU - CONDIZIONE GIURIDICA E VINCOLI</b>	
<b>ACQ - ACQUISIZIONE</b>	
<b>ACQT - Tipo acquisizione</b>	acquisto
<b>ACQN - Nome</b>	Ignazio Hugford
<b>ACQD - Data acquisizione</b>	1779

**CDG - CONDIZIONE GIURIDICA****CDGG - Indicazione generica**

proprietà Stato

**CDGS - Indicazione specifica**

Ministero per i Beni e le Attività Culturali

**DO - FONTI E DOCUMENTI DI RIFERIMENTO****FTA - DOCUMENTAZIONE FOTOGRAFICA****FTAX - Genere**

documentazione esistente

**FTAP - Tipo**

fotografia b.n.

**FTAN - Codice identificativo**

SBAS FI 280928

**FTA - DOCUMENTAZIONE FOTOGRAFICA****FTAX - Genere**

documentazione allegata

**FTAP - Tipo**

fotografia digitale

**FTAN - Codice identificativo**

SSPM FI 557399

**FNT - FONTI E DOCUMENTI****FNTP - Tipo**

inventario

**FNTT - Denominazione**

Inventario generale dei dipinti posseduti dalla R. Galleria di Firenze

**FNTD - Data**

1881

**FNTF - Foglio/Carta**

n. 122

**FNTN - Nome archivio**

SSPSAEPM FI/ Ufficio Ricerche

**FNTS - Posizione**

s.s.

**FNTI - Codice identificativo**

1881 esp

**FNT - FONTI E DOCUMENTI****FNTP - Tipo**

inventario

**FNTT - Denominazione**

R. Gallerie. Inventario 1890

**FNTD - Data**

1890 -

**FNTF - Foglio/Carta**

n. 554

**FNTN - Nome archivio**

SSPM FI/ Ufficio ricerche

**FNTS - Posizione**

s.s.

**FNTI - Codice identificativo**

Uffizi 1890

**BIB - BIBLIOGRAFIA****BIBX - Genere**

bibliografia specifica

**BIBA - Autore**

Uffizi catalogo

**BIBD - Anno di edizione**

1980

**BIBH - Sigla per citazione**

00000848

**BIBN - V., pp., nn.**

p. 525, P1631

**AD - ACCESSO AI DATI****ADS - SPECIFICHE DI ACCESSO AI DATI****ADSP - Profilo di accesso**

1

**ADSM - Motivazione**

scheda contenente dati liberamente accessibili

**CM - COMPILAZIONE****CMP - COMPILAZIONE****CMPD - Data**

2007

<b>CMPN - Nome</b>	Contini L.
<b>FUR - Funzionario responsabile</b>	Sframeli M.
<b>FUR - Funzionario responsabile</b>	Navarro F.