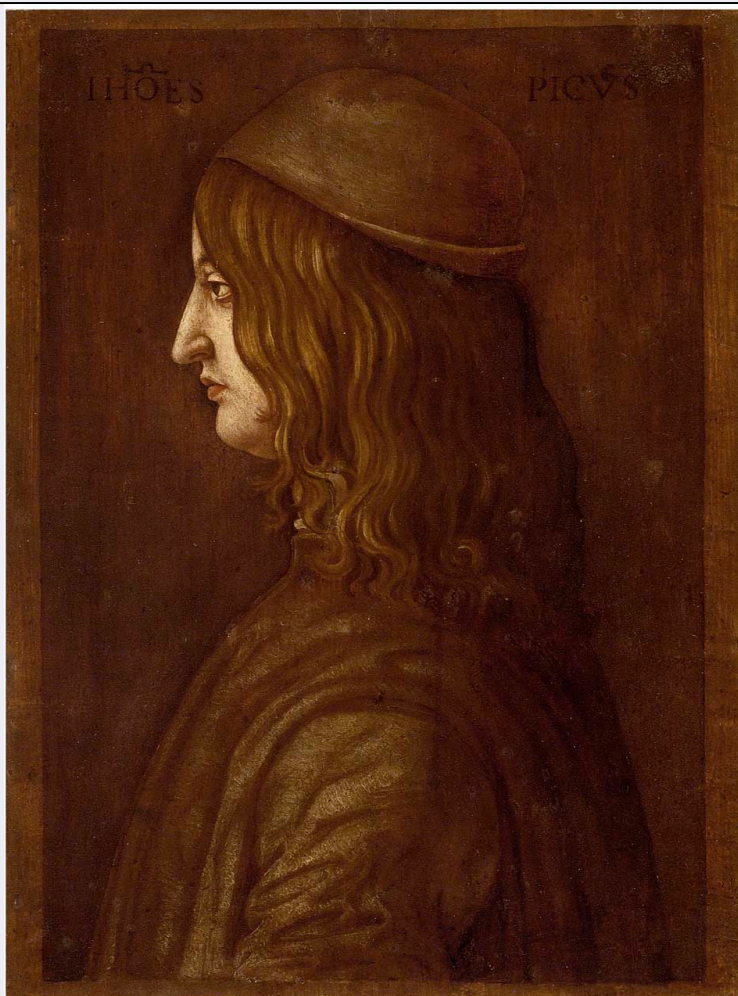


SCHEDA



CD - CODICI

TSK - Tipo Scheda OA

LIR - Livello ricerca C

NCT - CODICE UNIVOCO

NCTR - Codice regione 09

NCTN - Numero catalogo generale 00641269

ESC - Ente schedatore S156

ECP - Ente competente S156

OG - OGGETTO

OGT - OGGETTO

OGTD - Definizione dipinto

SGT - SOGGETTO

SGTI - Identificazione ritratto di Pico della Mirandola

LC - LOCALIZZAZIONE GEOGRAFICO-AMMINISTRATIVA

PVC - LOCALIZZAZIONE GEOGRAFICO-AMMINISTRATIVA ATTUALE

PVCR - Regione Toscana

PVCP - Provincia FI

PVCC - Comune Firenze

LDC - COLLOCAZIONE SPECIFICA

LDCT - Tipologia	palazzo
LDCQ - Qualificazione	statale
LDCN - Denominazione attuale	Palazzo Pitti
LDCC - Complesso di appartenenza	Palazzo Pitti e Giardino di Boboli
LDCU - Indirizzo	piazza Pitti, 1
LDCM - Denominazione raccolta	Galleria Palatina e Appartamenti Reali
LDCS - Specifiche	deposito, Giandotti, sala 2

UB - UBICAZIONE E DATI PATRIMONIALI

UBO - Ubicazione originaria	SC
INV - INVENTARIO DI MUSEO O SOPRINTENDENZA	
INVN - Numero	Inv. 1890, 5174
INVD - Data	1890 -

LA - ALTRE LOCALIZZAZIONI GEOGRAFICO-AMMINISTRATIVE

TCL - Tipo di localizzazione	luogo di deposito
PRV - LOCALIZZAZIONE GEOGRAFICO-AMMINISTRATIVA	
PRVS - Stato	Italia
PRVR - Regione	Toscana
PRVP - Provincia	FI
PRVC - Comune	Firenze
PRC - COLLOCAZIONE SPECIFICA	
PRCT - Tipologia	palazzo
PRCQ - Qualificazione	statale
PRCD - Denominazione	Palazzo degli Uffizi
PRCC - Complesso monumentale di appartenenza	Complesso Vasariano
PRCM - Denominazione raccolta	Galleria degli Uffizi
PRCS - Specifiche	magazzino Lambertesca
PRD - DATA	
PRDU - Data uscita	1954 ante

LA - ALTRE LOCALIZZAZIONI GEOGRAFICO-AMMINISTRATIVE

TCL - Tipo di localizzazione	luogo di deposito
PRV - LOCALIZZAZIONE GEOGRAFICO-AMMINISTRATIVA	
PRVS - Stato	Italia
PRVR - Regione	Toscana
PRVP - Provincia	FI
PRVC - Comune	Firenze
PRC - COLLOCAZIONE SPECIFICA	
PRCT - Tipologia	palazzo
PRCQ - Qualificazione	statale

PRCD - Denominazione	Palazzo Pitti
PRCC - Complesso monumentale di appartenenza	Palazzo Pitti e Giardino di Boboli
PRCM - Denominazione raccolta	Galleria Palatina e Appartamenti Reali
PRCS - Specifiche	deposito, Giandotti
PRD - DATA	
PRDI - Data ingresso	1954
RO - RAPPORTO	
ROF - RAPPORTO OPERA FINALE/ORIGINALE	
ROFF - Stadio opera	copia
ROFO - Opera finale /originale	dipinto
ROFS - Soggetto opera finale/originale	ritratto di Pico della Mirandola
ROFA - Autore opera finale /originale	Dell'Altissimo, Cristofano
ROFD - Datazione opera finale/originale	1568 ante
ROFC - Collocazione opera finale/originale	FI/ Firenze/ Galleria degli Uffizi
DT - CRONOLOGIA	
DTZ - CRONOLOGIA GENERICA	
DTZG - Secolo	sec. XVI
DTZS - Frazione di secolo	seconda metà
DTS - CRONOLOGIA SPECIFICA	
DTSI - Da	1550
DTSF - A	1599
DTSL - Validità	ca
DTM - Motivazione cronologia	analisi stilistica
AU - DEFINIZIONE CULTURALE	
ATB - AMBITO CULTURALE	
ATBD - Denominazione	ambito fiorentino
ATBM - Motivazione dell'attribuzione	analisi stilistica
MT - DATI TECNICI	
MTC - Materia e tecnica	tavola/ pittura a olio
MIS - MISURE	
MISU - Unità	cm
MISA - Altezza	56
MISL - Larghezza	42.5
CO - CONSERVAZIONE	
STC - STATO DI CONSERVAZIONE	
STCC - Stato di	

conservazione	buono
STCS - Indicazioni specifiche	restaurato
RS - RESTAURI	
RST - RESTAURI	
RSTD - Data	1994
RSTE - Ente responsabile	SSPM FI
DA - DATI ANALITICI	
DES - DESCRIZIONE	
DESO - Indicazioni sull'oggetto	n.p.
DESI - Codifica Iconclass	49 C(+3)
DESS - Indicazioni sul soggetto	Soggetti profani. Ritratti. Personaggi: Pico della Mirandola; busto di profilo. Abbigliamento: contemporaneo.
ISR - ISCRIZIONI	
ISRC - Classe di appartenenza	documentaria
ISRL - Lingua	latino
ISRS - Tecnica di scrittura	a pennello
ISRT - Tipo di caratteri	lettere capitali
ISRP - Posizione	davanti sulla tavola in alto
ISRI - Trascrizione	IHOES PICVS
ISR - ISCRIZIONI	
ISRC - Classe di appartenenza	documentaria
ISRS - Tecnica di scrittura	a pennello
ISRT - Tipo di caratteri	numeri arabi
ISRP - Posizione	retro tavola
ISRI - Trascrizione	115 . (rosso minio)
ISR - ISCRIZIONI	
ISRC - Classe di appartenenza	documentaria
ISRS - Tecnica di scrittura	a impressione
ISRT - Tipo di caratteri	numeri arabi
ISRP - Posizione	retro tavola su etichetta cartacea
ISRI - Trascrizione	P. Imp. 1836 n. ill.
ISR - ISCRIZIONI	
ISRC - Classe di appartenenza	documentaria
ISRS - Tecnica di scrittura	a pennello
ISRT - Tipo di caratteri	numeri arabi
ISRP - Posizione	retro tavola
ISRI - Trascrizione	17 (nero barrato rosso)
ISR - ISCRIZIONI	

ISRC - Classe di appartenenza	documentaria
ISRS - Tecnica di scrittura	a pennello
ISRT - Tipo di caratteri	numeri arabi
ISRP - Posizione	retro tavola
ISRI - Trascrizione	12 (rosso barrato nero)
ISR - ISCRIZIONI	
ISRC - Classe di appartenenza	documentaria
ISRS - Tecnica di scrittura	a pennello
ISRT - Tipo di caratteri	numeri arabi
ISRP - Posizione	retro tavola
ISRI - Trascrizione	2319 (nero)
ISR - ISCRIZIONI	
ISRC - Classe di appartenenza	documentaria
ISRS - Tecnica di scrittura	a pennello
ISRT - Tipo di caratteri	numeri arabi
ISRP - Posizione	retro tavola
ISRI - Trascrizione	1978 (nero)
ISR - ISCRIZIONI	
ISRC - Classe di appartenenza	documentaria
ISRS - Tecnica di scrittura	a pennello
ISRT - Tipo di caratteri	numeri arabi
ISRP - Posizione	retro tavola
ISRI - Trascrizione	1106 (oppure 106) . (nero)
ISR - ISCRIZIONI	
ISRC - Classe di appartenenza	documentaria
ISRS - Tecnica di scrittura	a impressione
ISRT - Tipo di caratteri	numeri arabi
ISRP - Posizione	retro tavola su etichetta cartacea
ISRI - Trascrizione	1881, III, 496
NSC - Notizie storico-critiche	L'opera, conservata presso i depositi del Soffittone di Palazzo Pitti, è stata eseguita a monocromo (eccetto il volto). La tavola fu esposta alla mostra tenutasi presso la Biblioteca Medicea Laurenziana di Firenze nel 1994. In tale occasione Ludovica Sebregondi (p. 266 scheda 95) afferma che l'opera sia probabilmente una delle numerose copie desunte dalla collezione <<Gioviana>> di Firenze (a sua volta riprodotta dagli archetipi del Museo di Borgo Vico) che Ferdinando, ancora cardinale, fece approntare per Villa Medici a Roma, negli anni Settanta e Ottanta del Cinquecento. Che il dipinto, restaurato in occasione della mostra sia <<copia di copia>> sembra essere suggerito anche dal colore uniforme, tendente al marrone, che sostituisce le tinte del dipinto degli Uffizi.

CDG - CONDIZIONE GIURIDICA**CDGG - Indicazione generica**

proprietà Stato

CDGS - Indicazione specifica

Ministero per i Beni e le Attività Culturali

DO - FONTI E DOCUMENTI DI RIFERIMENTO**FTA - DOCUMENTAZIONE FOTOGRAFICA****FTAX - Genere**

documentazione esistente

FTAP - Tipo

fotografia b.n.

FTAN - Codice identificativo

SBAS FI 367819

FTA - DOCUMENTAZIONE FOTOGRAFICA**FTAX - Genere**

documentazione allegata

FTAP - Tipo

fotografia digitale (file)

FTAN - Codice identificativo

SSPM FI 557448

FNT - FONTI E DOCUMENTI**FNTP - Tipo**

inventario

FNTT - Denominazione

Inventario generale dei dipinti di magazzino della R. Galleria di Firenze, III categoria

FNTD - Data

1880-1881

FNTF - Foglio/Carta

n. 496 (categoria III)

FNTN - Nome archivio

SSPSAEPM FI/ Ufficio Ricerche

FNTS - Posizione

s.s.

FNTI - Codice identificativo

Uffizi 1881 III cat.

FNT - FONTI E DOCUMENTI**FNTP - Tipo**

inventario

FNTT - Denominazione

R. Gallerie. Inventario 1890

FNTD - Data

1890 -

FNTF - Foglio/Carta

n. 5174

FNTN - Nome archivio

SSPM FI/ Ufficio ricerche

FNTS - Posizione

s.s.

FNTI - Codice identificativo

Uffizi 1890

BIB - BIBLIOGRAFIA**BIBX - Genere**

bibliografia specifica

BIBA - Autore

Pico Poliziano

BIBD - Anno di edizione

1994

BIBH - Sigla per citazione

00011991

BIBN - V., pp., nn.

p. 266, n. 95

BIBI - V., tavv., figg.

fig. 52

MST - MOSTRE**MSTT - Titolo**

Pico, Poliziano e l'Umanesimo di fine Quattrocento.

MSTL - Luogo

Firenze, Biblioteca Medicea Laurenziana

MSTD - Data

1994

AD - ACCESSO AI DATI

ADS - SPECIFICHE DI ACCESSO AI DATI**ADSP - Profilo di accesso**

1

ADSM - Motivazione

scheda contenente dati liberamente accessibili

CM - COMPILAZIONE**CMP - COMPILAZIONE****CMPD - Data**

2007

CMPN - Nome

Contini L.

**FUR - Funzionario
responsabile**

Sframeli M.

**FUR - Funzionario
responsabile**

Navarro F.