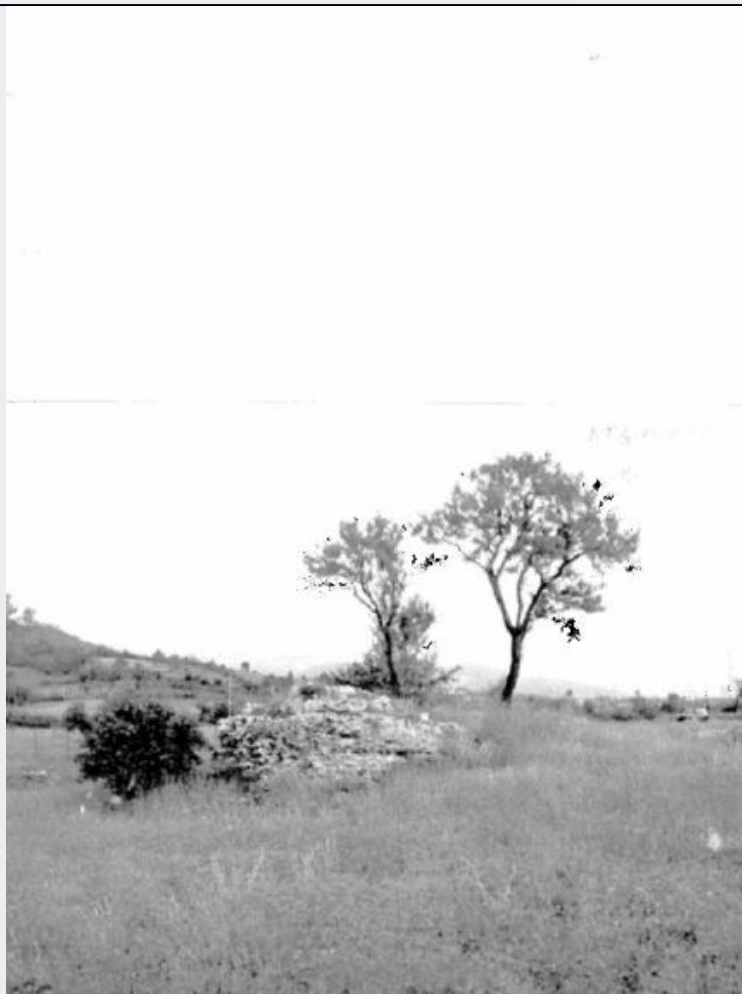


SCHEDA



CD - CODICI

TSK - Tipo Scheda MA

LIR - Livello ricerca P

NCT - CODICE UNIVOCO

NCTR - Codice regione 13

NCTN - Numero catalogo generale 00300986

ESC - Ente schedatore S240

ECP - Ente competente S240

OG - OGGETTO

OGT - OGGETTO

OGTD - Definizione monumento funerario

OGTC - Categoria di appartenenza area ad uso funerario

OGTF - Funzione funeraria

OGTN - Denominazione /dedicazione Mausoleo C

LC - LOCALIZZAZIONE GEOGRAFICO-AMMINISTRATIVA

PVC - LOCALIZZAZIONE GEOGRAFICO-AMMINISTRATIVA

PVCS - Stato ITALIA

PVCR - Regione	Abruzzo
PVCP - Provincia	AQ
PVCC - Comune	Avezzano
PVL - Altra località	Villa Solegara
CS - LOCALIZZAZIONE CATASTALE	
CTL - Tipo di localizzazione	localizzazione fisica
CTS - LOCALIZZAZIONE CATASTALE	
CTSC - Comune	Avezzano
CTSF - Foglio/Data	56
CTSN - Particelle	102, 108-109
GP - GEOREFERENZIAZIONE TRAMITE PUNTO	
GPI - Identificativo punto	2
GPL - Tipo di localizzazione	localizzazione fisica
GPD - DESCRIZIONE DEL PUNTO	
GPDP - PUNTO	
GPDPX - Coordinata X	13.40991
GPDPY - Coordinata Y	42.06929
GPC - CARATTERISTICHE DEL PUNTO	
GPCT - Tipo	area in cui si trova il bene
GPM - Metodo di georeferenziazione	punto approssimato
GPT - Tecnica di georeferenziazione	rilievo da cartografia senza sopralluogo
GPP - Proiezione e Sistema di riferimento	WGS84
GPB - BASE DI RIFERIMENTO	
GPBB - Descrizione sintetica	ORTOFOTO
GPBT - Data	2006
DT - CRONOLOGIA	
DTZ - CRONOLOGIA GENERICA	
DTZG - Fascia cronologica di riferimento	I a.C.-I d.C.
DTZS - Frazione cronologica	metà/ metà
DTS - CRONOLOGIA SPECIFICA	
DTSI - Da	45 a.C.
DTSV - Validità	post
DTSF - A	45 d.C.
DTSL - Validità	ante
DTM - Motivazione cronologia	analisi tipologica
DTM - Motivazione cronologia	analisi delle strutture murarie
MT - DATI TECNICI	
MIS - MISURE	
MISU - Unità	m

MISA - Altezza	0.5
MISL - Larghezza	3.5
CO - CONSERVAZIONE	
STC - STATO DI CONSERVAZIONE	
STCC - Stato di conservazione	cattivo
STCS - Indicazioni specifiche	Si conserva solo un breve tratto del nucleo in cementizio.
DA - DATI ANALITICI	
DES - DESCRIZIONE	
DESO - Descrizione	Struttura a base quadrangolare, di cui si conserva un breve tratto del nucleo in cementizio che si compone di piccoli e medi conci di forma incerta allettati in un abbondante strato di malta bianca ricca di breccia locale.
NSC - Notizie storico-critiche	Nelle immediate vicinanze della struttura si recuperarono frammenti di decorazione architettonica a festoni, marginata da cornice ad ovoli e dentelli.
INT - Interpretazione	Si tratta di un monumento funerario a torre di derivazione ellenistica, tipologia diffusa nella Sabina e nell'Abruzzo sud-occidentale già a partire dall'Età repubblicana, come attestano i rinvenimenti di analoghe costruzioni ad Alba Fucens, Corfinio e San Benedetto dei Marsi.
TU - CONDIZIONE GIURIDICA E VINCOLI	
CDG - CONDIZIONE GIURIDICA	
CDGG - Indicazione generica	proprietà privata
DO - FONTI E DOCUMENTI DI RIFERIMENTO	
FTA - DOCUMENTAZIONE FOTOGRAFICA	
FTAX - Genere	documentazione allegata
FTAP - Tipo	positivo b/n
FTAN - Codice identificativo	AFS35841
BIB - BIBLIOGRAFIA	
BIBX - Genere	bibliografia specifica
BIBA - Autore	Wonterghem Frank van
BIBD - Anno di edizione	1983
BIBH - Sigla per citazione	00000137
BIBN - V., pp., nn.	pp. 3-38
BIB - BIBLIOGRAFIA	
BIBX - Genere	bibliografia specifica
BIBA - Autore	Alba Fucens
BIBD - Anno di edizione	1969
BIBH - Sigla per citazione	00000138
BIBN - V., pp., nn.	p. 44
BIBI - V., tavv., figg.	figg. VIIn, VIIIb
BIB - BIBLIOGRAFIA	
BIBX - Genere	bibliografia di confronto

BIBA - Autore	Iaculli Gabriele
BIBD - Anno di edizione	2012
BIBH - Sigla per citazione	00000139
BIBN - V., pp., nn.	454-455
BIB - BIBLIOGRAFIA	
BIBX - Genere	bibliografia di confronto
BIBA - Autore	Borlenghi Aldo
BIBD - Anno di edizione	2010
BIBH - Sigla per citazione	00000140
BIBN - V., pp., nn.	p. 7
BIB - BIBLIOGRAFIA	
BIBX - Genere	bibliografia di confronto
BIBA - Autore	Pompilio Francesca
BIBD - Anno di edizione	2001
BIBH - Sigla per citazione	00000141
BIBN - V., pp., nn.	pp. 194-197
BIB - BIBLIOGRAFIA	
BIBX - Genere	bibliografia di confronto
BIBA - Autore	Grossi Giuseppe - Messineo Gaetano
BIBD - Anno di edizione	1991
BIBH - Sigla per citazione	00000142
BIBN - V., pp., nn.	pp. 380-381
AD - ACCESSO AI DATI	
ADS - SPECIFICHE DI ACCESSO AI DATI	
ADSP - Profilo di accesso	1
ADSM - Motivazione	scheda contenente dati liberamente accessibili
CM - COMPILAZIONE	
CMP - COMPILAZIONE	
CMPD - Data	2018
CMPN - Nome	Proto, Fiorenza
FUR - Funzionario responsabile	De Lellis, Laura