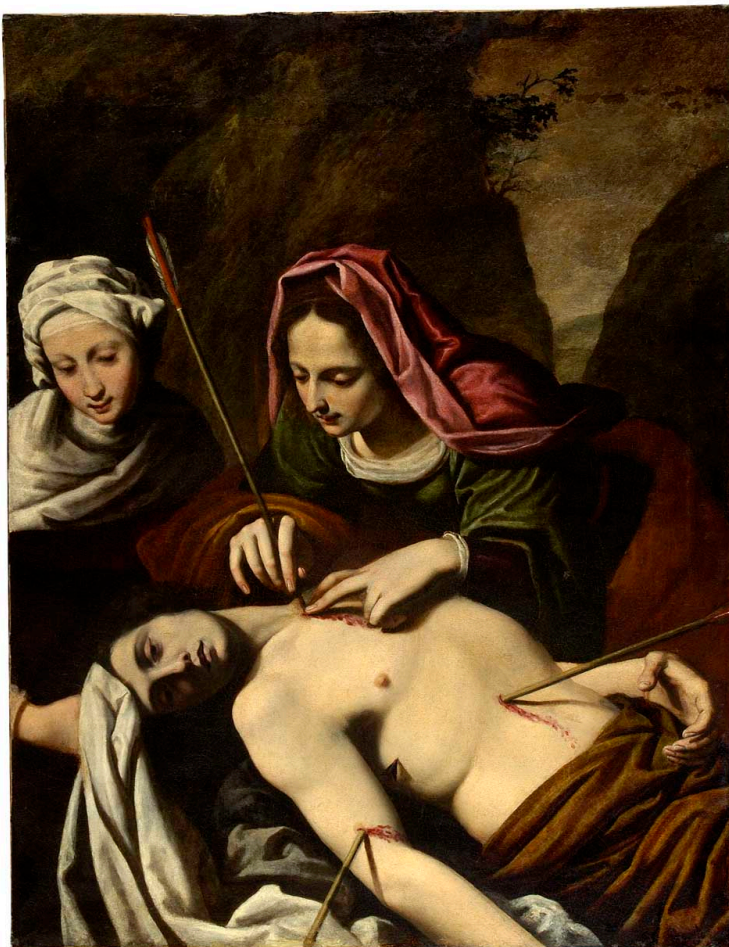


# SCHEDA



## CD - CODICI

TSK - Tipo Scheda OA

LIR - Livello ricerca C

### NCT - CODICE UNIVOCO

NCTR - Codice regione 09

NCTN - Numero catalogo generale 00642151

ESC - Ente schedatore S156

ECP - Ente competente S156

## OG - OGGETTO

### OGT - OGGETTO

OGTD - Definizione dipinto

### SGT - SOGGETTO

SGTI - Identificazione San Sebastiano curato da Irene

## LC - LOCALIZZAZIONE GEOGRAFICO-AMMINISTRATIVA

### PVC - LOCALIZZAZIONE GEOGRAFICO-AMMINISTRATIVA ATTUALE

PVCR - Regione Toscana

PVCP - Provincia FI

PVCC - Comune Firenze

### LDC - COLLOCAZIONE SPECIFICA

<b>LDCT - Tipologia</b>	palazzo
<b>LDCQ - Qualificazione</b>	statale
<b>LDCN - Denominazione attuale</b>	Palazzo Pitti
<b>LDCC - Complesso di appartenenza</b>	Palazzo Pitti e Giardino di Boboli
<b>LDCU - Indirizzo</b>	piazza Pitti, 1
<b>LDCM - Denominazione raccolta</b>	Galleria Palatina e Appartamenti Reali
<b>LDCS - Specifiche</b>	depositi Soffittone, Sala 2

## UB - UBICAZIONE E DATI PATRIMONIALI

<b>UBO - Ubicazione originaria</b>	SC
<b>INV - INVENTARIO DI MUSEO O SOPRINTENDENZA</b>	
<b>INVN - Numero</b>	Inv. 1890, 5809
<b>INVD - Data</b>	1890 -

## LA - ALTRE LOCALIZZAZIONI GEOGRAFICO-AMMINISTRATIVE

<b>TCL - Tipo di localizzazione</b>	luogo di esposizione
<b>PRV - LOCALIZZAZIONE GEOGRAFICO-AMMINISTRATIVA</b>	
<b>PRVS - Stato</b>	Italia
<b>PRVR - Regione</b>	Toscana
<b>PRVP - Provincia</b>	FI
<b>PRVC - Comune</b>	Firenze

<b>PRC - COLLOCAZIONE SPECIFICA</b>	
<b>PRCT - Tipologia</b>	palazzo
<b>PRCQ - Qualificazione</b>	statale
<b>PRCD - Denominazione</b>	Palazzo degli Uffizi
<b>PRCC - Complesso monumentale di appartenenza</b>	Complesso Vasariano
<b>PRCM - Denominazione raccolta</b>	Galleria degli Uffizi

## LA - ALTRE LOCALIZZAZIONI GEOGRAFICO-AMMINISTRATIVE

<b>TCL - Tipo di localizzazione</b>	luogo di deposito
<b>PRV - LOCALIZZAZIONE GEOGRAFICO-AMMINISTRATIVA</b>	
<b>PRVS - Stato</b>	Italia
<b>PRVR - Regione</b>	Toscana
<b>PRVP - Provincia</b>	FI
<b>PRVC - Comune</b>	Firenze
<b>PRC - COLLOCAZIONE SPECIFICA</b>	
<b>PRCT - Tipologia</b>	palazzo
<b>PRCQ - Qualificazione</b>	statale
<b>PRCD - Denominazione</b>	Palazzo degli Uffizi
<b>PRCC - Complesso monumentale di</b>	Complesso Vasariano

appartenenza	
LA - ALTRE LOCALIZZAZIONI GEOGRAFICO-AMMINISTRATIVE	
TCL - Tipo di localizzazione	luogo di deposito
PRV - LOCALIZZAZIONE GEOGRAFICO-AMMINISTRATIVA	
PRVS - Stato	Italia
PRVR - Regione	Toscana
PRVP - Provincia	FI
PRVC - Comune	Firenze
PRC - COLLOCAZIONE SPECIFICA	
PRCT - Tipologia	palazzo
PRCQ - Qualificazione	statale
PRCD - Denominazione	Palazzo Pitti
PRCC - Complesso monumentale di appartenenza	Palazzo Pitti e Giardino di Boboli
PRCS - Specifiche	Rondò di Bacco
DT - CRONOLOGIA	
DTZ - CRONOLOGIA GENERICA	
DTZG - Secolo	sec. XVII
DTS - CRONOLOGIA SPECIFICA	
DTSI - Da	1600
DTSF - A	1699
DTSL - Validità	ca
DTM - Motivazione cronologia	analisi stilistica
AU - DEFINIZIONE CULTURALE	
ATB - AMBITO CULTURALE	
ATBD - Denominazione	ambito fiorentino
ATBM - Motivazione dell'attribuzione	analisi stilistica
MT - DATI TECNICI	
MTC - Materia e tecnica	tela/ pittura a olio
MIS - MISURE	
MISU - Unità	cm
MISA - Altezza	113
MISL - Larghezza	88
CO - CONSERVAZIONE	
STC - STATO DI CONSERVAZIONE	
STCC - Stato di conservazione	discreto
RS - RESTAURI	
RST - RESTAURI	
RSTE - Ente responsabile	OPD FI, GR 2673
RSTN - Nome operatore	Taiti S.

<b>RSTN - Nome operatore</b>	Tognaccini G.
<b>DA - DATI ANALITICI</b>	
<b>DES - DESCRIZIONE</b>	
<b>DESO - Indicazioni sull'oggetto</b>	n.p.
<b>DESI - Codifica Iconclass</b>	11 H (SEBASTIANO) 63
<b>DESS - Indicazioni sul soggetto</b>	Soggetti sacri. Personaggi: San Sebastiano ferito disteso e privo di sensi ; Sant'Irene in atto di estrarli le frecce assistita da una compagna. Oggi etti: frecce; lenzuolo.
<b>NSC - Notizie storico-critiche</b>	Il quadro presenta caratteri stilistici ricollegabili a quella parte della pittura fiorentina del Seicento più direttamente sensibile alle novità romane del Caravaggio e della sua cerchia. Una copia dalle misure quasi identiche (114x88.5), attribuita al Pagani, è passata all'asta Sotheby's (23 Maggio 1988, n. 857).
<b>TU - CONDIZIONE GIURIDICA E VINCOLI</b>	
<b>ACQ - ACQUISIZIONE</b>	
<b>ACQT - Tipo acquisizione</b>	legato
<b>ACQN - Nome</b>	collezioni granducali mediche
<b>ACQD - Data acquisizione</b>	1743
<b>ACQL - Luogo acquisizione</b>	FI/ Firenze
<b>CDG - CONDIZIONE GIURIDICA</b>	
<b>CDGG - Indicazione generica</b>	proprietà Stato
<b>CDGS - Indicazione specifica</b>	Ministero per i Beni e le Attività Culturali
<b>DO - FONTI E DOCUMENTI DI RIFERIMENTO</b>	
<b>FTA - DOCUMENTAZIONE FOTOGRAFICA</b>	
<b>FTAX - Genere</b>	documentazione esistente
<b>FTAP - Tipo</b>	fotografia b.n.
<b>FTAN - Codice identificativo</b>	SBAS FI 158716
<b>FTA - DOCUMENTAZIONE FOTOGRAFICA</b>	
<b>FTAX - Genere</b>	documentazione allegata
<b>FTAP - Tipo</b>	fotografia digitale
<b>FTAN - Codice identificativo</b>	SSPM FI 557970
<b>FNT - FONTI E DOCUMENTI</b>	
<b>FNTP - Tipo</b>	inventario
<b>FNTT - Denominazione</b>	Inventario generale dei dipinti di magazzino della R. Galleria di Firenze, III categoria
<b>FNTD - Data</b>	1880-1881
<b>FNTF - Foglio/Carta</b>	n. 1054, (III Categoria)
<b>FNTN - Nome archivio</b>	SSPSAEPM FI/ Ufficio Ricerche
<b>FNTS - Posizione</b>	s.s.
<b>FNTI - Codice identificativo</b>	Uffizi 1881 III cat.
<b>FNT - FONTI E DOCUMENTI</b>	
<b>FNTP - Tipo</b>	inventario

<b>FNTT - Denominazione</b>	R. Gallerie. Inventario 1890
<b>FNTD - Data</b>	1890 -
<b>FNTF - Foglio/Carta</b>	n. 5809
<b>FNTN - Nome archivio</b>	SSPM FI/ Ufficio ricerche
<b>FNTS - Posizione</b>	s.s.
<b>FNTI - Codice identificativo</b>	Uffizi 1890
<b>BIB - BIBLIOGRAFIA</b>	
<b>BIBX - Genere</b>	bibliografia di confronto
<b>BIBA - Autore</b>	Seicento fiorentino
<b>BIBD - Anno di edizione</b>	1986
<b>BIBH - Sigla per citazione</b>	00000279
<b>AD - ACCESSO AI DATI</b>	
<b>ADS - SPECIFICHE DI ACCESSO AI DATI</b>	
<b>ADSP - Profilo di accesso</b>	1
<b>ADSM - Motivazione</b>	scheda contenente dati liberamente accessibili
<b>CM - COMPILAZIONE</b>	
<b>CMP - COMPILAZIONE</b>	
<b>CMPD - Data</b>	2006
<b>CM PN - Nome</b>	Palmeri M.
<b>FUR - Funzionario responsabile</b>	Sframeli M.
<b>FUR - Funzionario responsabile</b>	Navarro F.
<b>AN - ANNOTAZIONI</b>	
<b>OSS - Osservazioni</b>	Dipinto senza cornice.