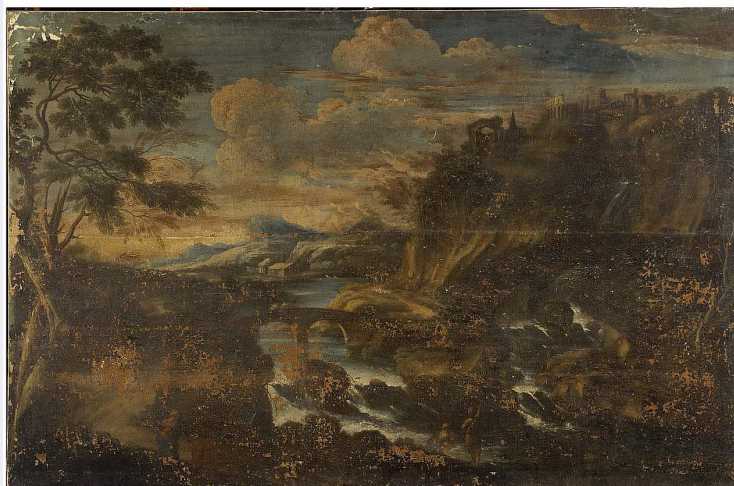


SCHEDA



CD - CODICI

TSK - Tipo Scheda OA

LIR - Livello ricerca C

NCT - CODICE UNIVOCO

NCTR - Codice regione 09

NCTN - Numero catalogo generale 00642342

ESC - Ente schedatore S156

ECP - Ente competente S156

OG - OGGETTO

OGT - OGGETTO

OGTD - Definizione dipinto

SGT - SOGGETTO

SGTI - Identificazione paesaggio fluviale con rovine

LC - LOCALIZZAZIONE GEOGRAFICO-AMMINISTRATIVA

PVC - LOCALIZZAZIONE GEOGRAFICO-AMMINISTRATIVA ATTUALE

PVCR - Regione Toscana

PVCP - Provincia FI

PVCC - Comune Firenze

LDC - COLLOCAZIONE SPECIFICA

LDCT - Tipologia palazzo

LDCQ - Qualificazione statale

LDCN - Denominazione attuale Palazzo Pitti

LDCC - Complesso di appartenenza Palazzo Pitti e Giardino di Boboli

LDCU - Indirizzo piazza Pitti, 1

LDCM - Denominazione raccolta Galleria Palatina e Appartamenti Reali

LDCS - Specifiche deposito, appartamento Giandotti 1 carrello 04 sx

UB - UBICAZIONE E DATI PATRIMONIALI

UBO - Ubicazione originaria	SC
------------------------------------	----

INV - INVENTARIO DI MUSEO O SOPRINTENDENZA

INVN - Numero	Inv. 1890, 6676
----------------------	-----------------

INVD - Data	1890 -
--------------------	--------

LA - ALTRE LOCALIZZAZIONI GEOGRAFICO-AMMINISTRATIVE

TCL - Tipo di localizzazione	luogo di deposito
-------------------------------------	-------------------

PRV - LOCALIZZAZIONE GEOGRAFICO-AMMINISTRATIVA

PRVS - Stato	ITALIA
---------------------	--------

PRVR - Regione	Toscana
-----------------------	---------

PRVP - Provincia	FI
-------------------------	----

PRVC - Comune	Firenze
----------------------	---------

PRC - COLLOCAZIONE SPECIFICA

PRCT - Tipologia	monastero
-------------------------	-----------

PRCQ - Qualificazione	vallombrosano
------------------------------	---------------

PRCD - Denominazione	Monastero di S. Michele a S. Salvi (ex)
-----------------------------	---

PRCM - Denominazione raccolta	Museo del Cenacolo di Andrea del Sarto, depositi
--------------------------------------	--

LA - ALTRE LOCALIZZAZIONI GEOGRAFICO-AMMINISTRATIVE

TCL - Tipo di localizzazione	luogo di deposito
-------------------------------------	-------------------

PRV - LOCALIZZAZIONE GEOGRAFICO-AMMINISTRATIVA

PRVS - Stato	ITALIA
---------------------	--------

PRVR - Regione	Toscana
-----------------------	---------

PRVP - Provincia	FI
-------------------------	----

PRVC - Comune	Firenze
----------------------	---------

PRC - COLLOCAZIONE SPECIFICA

PRCT - Tipologia	monastero
-------------------------	-----------

PRCQ - Qualificazione	benedettino
------------------------------	-------------

PRCD - Denominazione	Monastero di S. Niccolò di Cafaggio ora Galleria dell'Accademia
-----------------------------	---

PRCM - Denominazione raccolta	Galleria dell'Accademia
--------------------------------------	-------------------------

PRD - DATA

PRDI - Data ingresso	1967/01/28
-----------------------------	------------

LA - ALTRE LOCALIZZAZIONI GEOGRAFICO-AMMINISTRATIVE

TCL - Tipo di localizzazione	luogo di deposito
-------------------------------------	-------------------

PRV - LOCALIZZAZIONE GEOGRAFICO-AMMINISTRATIVA

PRVS - Stato	ITALIA
---------------------	--------

PRVR - Regione	Toscana
-----------------------	---------

PRVP - Provincia	FI
-------------------------	----

PRVC - Comune	Firenze
----------------------	---------

PRC - COLLOCAZIONE SPECIFICA

PRCT - Tipologia	convento
-------------------------	----------

PRCQ - Qualificazione	francescano
------------------------------	-------------

PRCD - Denominazione	Convento di S. Onofrio detto di Fuligno
PRCM - Denominazione raccolta	Museo del Cenacolo di Fuligno
PRD - DATA	
PRDI - Data ingresso	1977/03/17
LA - ALTRE LOCALIZZAZIONI GEOGRAFICO-AMMINISTRATIVE	
TCL - Tipo di localizzazione	luogo di deposito
PRV - LOCALIZZAZIONE GEOGRAFICO-AMMINISTRATIVA	
PRVS - Stato	ITALIA
PRVR - Regione	Toscana
PRVP - Provincia	FI
PRVC - Comune	Firenze
PRC - COLLOCAZIONE SPECIFICA	
PRCT - Tipologia	monastero
PRCQ - Qualificazione	vallombrosano
PRCD - Denominazione	Monastero di S. Michele a S. Salvi (ex)
PRCM - Denominazione raccolta	Museo del Cenacolo di Andrea del Sarto, depositi
PRD - DATA	
PRDI - Data ingresso	1990/02/07
PRDU - Data uscita	1991
DT - CRONOLOGIA	
DTZ - CRONOLOGIA GENERICA	
DTZG - Secolo	sec. XVII
DTZS - Frazione di secolo	fine
DTS - CRONOLOGIA SPECIFICA	
DTSI - Da	1690
DTSF - A	1699
DTSL - Validità	ca
DTM - Motivazione cronologia	analisi stilistica
AU - DEFINIZIONE CULTURALE	
AUT - AUTORE	
AUTS - Riferimento all'autore	attribuito
AUTM - Motivazione dell'attribuzione	analisi stilistica
AUTN - Nome scelto	Roos Johann Melchior
AUTA - Dati anagrafici	1659-1663/ 1731
AUTH - Sigla per citazione	00005573
MT - DATI TECNICI	
MTC - Materia e tecnica	tela/ pittura a olio
MIS - MISURE	
MISU - Unità	cm

MISA - Altezza	97
MISL - Larghezza	197
CO - CONSERVAZIONE	
STC - STATO DI CONSERVAZIONE	
STCC - Stato di conservazione	mediocre
STCS - Indicazioni specifiche	rintelato; estese lacune di colore
RS - RESTAURI	
RST - RESTAURI	
RSTE - Ente responsabile	OPD, GR 6100
DA - DATI ANALITICI	
DES - DESCRIZIONE	
DESO - Indicazioni sull'oggetto	n.p.
DESI - Codifica Iconclass	25H1
DESS - Indicazioni sul soggetto	Paesaggi: fiume; ponte; sproni rocciosi; cielo; nubi; cascata. Montagne. Architetture: templi; rovine; edifici; ponte. Figure maschili: viandanti. Vedute: Tivoli (?).
ISR - ISCRIZIONI	
ISRC - Classe di appartenenza	documentaria
ISRS - Tecnica di scrittura	a pennello
ISRT - Tipo di caratteri	numeri arabi
ISRP - Posizione	sulla tela a tergo riportato
ISRI - Trascrizione	1064 (rosso)
ISR - ISCRIZIONI	
ISRC - Classe di appartenenza	documentaria
ISRS - Tecnica di scrittura	a pennello
ISRT - Tipo di caratteri	numeri arabi
ISRP - Posizione	sulla tela a tergo riportato
ISRI - Trascrizione	4320 (rosso barrato nero)
ISR - ISCRIZIONI	
ISRC - Classe di appartenenza	documentaria
ISRS - Tecnica di scrittura	a pennello
ISRT - Tipo di caratteri	numeri arabi
ISRP - Posizione	sulla tela a tergo riportato
ISRI - Trascrizione	1022 = (nero barrato nero)
ISR - ISCRIZIONI	
ISRC - Classe di appartenenza	documentaria
ISRS - Tecnica di scrittura	a pennello
ISRT - Tipo di caratteri	numeri arabi

ISRP - Posizione	sulla tela a tergo riportato
ISRI - Trascrizione	1267 (nero barrato grigio)
ISR - ISCRIZIONI	
ISRC - Classe di appartenenza	documentaria
ISRS - Tecnica di scrittura	a pennello
ISRT - Tipo di caratteri	numeri arabi
ISRP - Posizione	sulla tela a tergo riportato
ISRI - Trascrizione	3267 (nero)
ISR - ISCRIZIONI	
ISRC - Classe di appartenenza	documentaria
ISRS - Tecnica di scrittura	a pennello
ISRT - Tipo di caratteri	numeri arabi
ISRP - Posizione	sulla tela a tergo riportato
ISRI - Trascrizione	4768 (grigio barrato rosso)
ISR - ISCRIZIONI	
ISRC - Classe di appartenenza	documentaria
ISRS - Tecnica di scrittura	a pennello
ISRT - Tipo di caratteri	numeri arabi
ISRP - Posizione	sul telaio
ISRI - Trascrizione	5108 (grigio barrato nero)
ISR - ISCRIZIONI	
ISRC - Classe di appartenenza	documentaria
ISRS - Tecnica di scrittura	a stampa
ISRT - Tipo di caratteri	numeri arabi
ISRP - Posizione	sul telaio su cartellino
ISRI - Trascrizione	672
ISR - ISCRIZIONI	
ISRC - Classe di appartenenza	documentaria
ISRS - Tecnica di scrittura	a stampa
ISRT - Tipo di caratteri	numeri arabi
ISRP - Posizione	sul telaio su cartellino
ISRI - Trascrizione	1881, IV, 1059
NSC - Notizie storico-critiche	<p>Il dipinto abbastanza danneggiato non è molto leggibile; è indicato tradizionalmente come scuola romana del XVII secolo. A questo ambito riconduce in effetti la presenza di rovine ed edifici classici in cima all'altura, che ricordano un po' il paesaggio di Tivoli.</p> <p>L'impostazione spaziale e la tecnica un po' frastagliata portano a confrontare il dipinto con alcuni eseguiti dal fratello meno conosciuto, in quanto si trattene di meno in Italia, di Rosa da Tivoli, Johann Melchior Roos (pubblicati in Salerno), e non si esclude un'attribuzione a questo artista con una datazione all'ultimo decennio del secolo XVII.</p>

TU - CONDIZIONE GIURIDICA E VINCOLI**CDG - CONDIZIONE GIURIDICA**

CDGG - Indicazione generica	proprietà Stato
CDGS - Indicazione specifica	Ministero per i Beni e le Attività Culturali

DO - FONTI E DOCUMENTI DI RIFERIMENTO**FTA - DOCUMENTAZIONE FOTOGRAFICA**

FTAX - Genere	documentazione allegata
FTAP - Tipo	fotografia digitale
FTAN - Codice identificativo	SSPM FI 557346

FTA - DOCUMENTAZIONE FOTOGRAFICA

FTAX - Genere	documentazione esistente
FTAP - Tipo	fotografia b.n.
FTAN - Codice identificativo	SSPM FI 401213

FNT - FONTI E DOCUMENTI

FNTP - Tipo	inventario
FNTT - Denominazione	R. Galleria degli Uffizi, Anno 1881, Inventario dei Dipinti di Magazzino. 4° categoria
FNTD - Data	1881
FNTF - Foglio/Carta	IV cat. n. 1059
FNTN - Nome archivio	SSPSAEPM FI/ Ufficio Ricerche
FNTS - Posizione	s.s.
FNTI - Codice identificativo	1881 IV cat

BIB - BIBLIOGRAFIA

BIBX - Genere	bibliografia di confronto
BIBA - Autore	Salerno L.
BIBD - Anno di edizione	1977-1980
BIBH - Sigla per citazione	00004711
BIBN - V., pp., nn.	v. II p. 632 n. 104

AD - ACCESSO AI DATI**ADS - SPECIFICHE DI ACCESSO AI DATI**

ADSP - Profilo di accesso	1
ADSM - Motivazione	scheda contenente dati liberamente accessibili

CM - COMPILAZIONE**CMP - COMPILAZIONE**

CMPD - Data	2007
CMPN - Nome	Romagnoli G.
FUR - Funzionario responsabile	Sframeli M.
FUR - Funzionario responsabile	Navarro F.