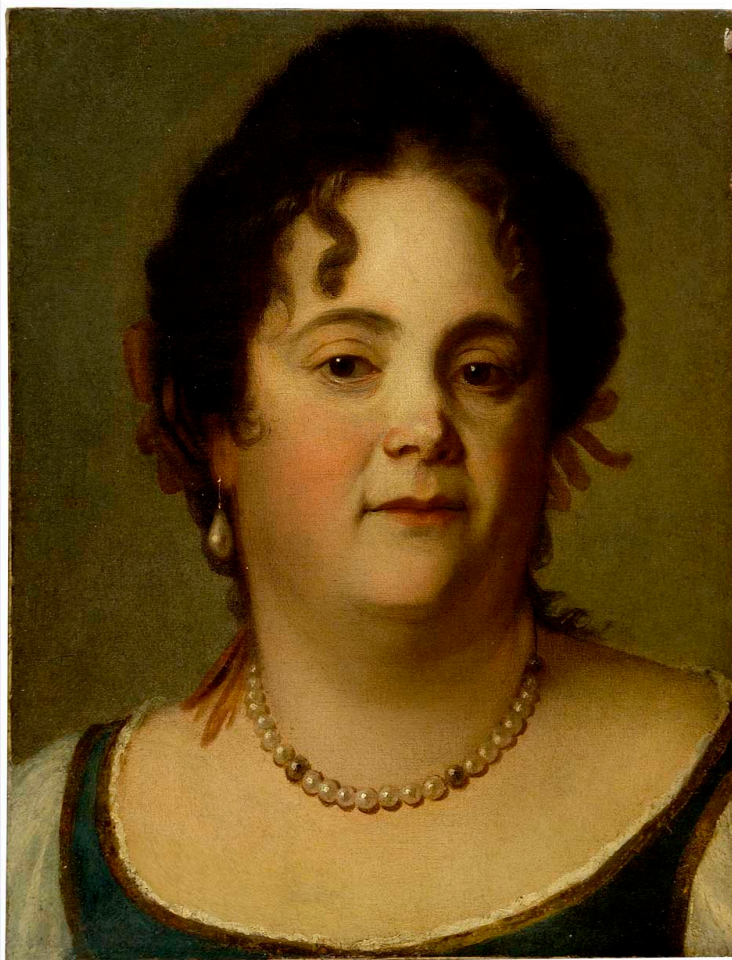


SCHEDA



CD - CODICI

TSK - Tipo Scheda OA

LIR - Livello ricerca C

NCT - CODICE UNIVOCO

NCTR - Codice regione 09

NCTN - Numero catalogo generale 00642010

ESC - Ente schedatore S156

ECP - Ente competente S156

OG - OGGETTO

OGT - OGGETTO

OGTD - Definizione dipinto

SGT - SOGGETTO

SGTI - Identificazione ritratto donna

LC - LOCALIZZAZIONE GEOGRAFICO-AMMINISTRATIVA

PVC - LOCALIZZAZIONE GEOGRAFICO-AMMINISTRATIVA ATTUALE

PVCR - Regione Toscana

PVCP - Provincia FI

PVCC - Comune Firenze

LDC - COLLOCAZIONE SPECIFICA

| | |
|---|--|
| LDCT - Tipologia | palazzo |
| LDCQ - Qualificazione | statale |
| LDCN - Denominazione attuale | Palazzo Pitti |
| LDCC - Complesso di appartenenza | Palazzo Pitti e Giardino di Boboli |
| LDCU - Indirizzo | piazza Pitti, 1 |
| LDCM - Denominazione raccolta | Galleria Palatina e Appartamenti Reali |
| LDCS - Specifiche | depositi Soffittone, Sala 2 |

UB - UBICAZIONE E DATI PATRIMONIALI

| | |
|---|-----------------|
| UBO - Ubicazione originaria | SC |
| INV - INVENTARIO DI MUSEO O SOPRINTENDENZA | |
| INVN - Numero | Inv. 1890, 3584 |
| INVD - Data | 1890 - |

LA - ALTRE LOCALIZZAZIONI GEOGRAFICO-AMMINISTRATIVE

| | |
|---|-----------------------|
| TCL - Tipo di localizzazione | luogo di deposito |
| PRV - LOCALIZZAZIONE GEOGRAFICO-AMMINISTRATIVA | |
| PRVS - Stato | REGNO UNITO |
| PRVR - Regione | NR |
| PRVP - Provincia | NR |
| PRVC - Comune | NR |
| PRC - COLLOCAZIONE SPECIFICA | |
| PRCM - Denominazione raccolta | Collezione Huntington |
| PRD - DATA | |
| PRDU - Data uscita | 1912 |

LA - ALTRE LOCALIZZAZIONI GEOGRAFICO-AMMINISTRATIVE

| | |
|---|-----------------------|
| TCL - Tipo di localizzazione | luogo di esposizione |
| PRV - LOCALIZZAZIONE GEOGRAFICO-AMMINISTRATIVA | |
| PRVS - Stato | Italia |
| PRVR - Regione | Toscana |
| PRVP - Provincia | FI |
| PRVC - Comune | Firenze |
| PRC - COLLOCAZIONE SPECIFICA | |
| PRCT - Tipologia | palazzo |
| PRCQ - Qualificazione | statale |
| PRCD - Denominazione | Palazzo degli Uffizi |
| PRCC - Complesso monumentale di appartenenza | Complesso Vasariano |
| PRCM - Denominazione raccolta | Galleria degli Uffizi |
| PRD - DATA | |

| | |
|---|--|
| PRDI - Data ingresso | 1912 |
| PRDU - Data uscita | 1954 |
| DT - CRONOLOGIA | |
| DTZ - CRONOLOGIA GENERICA | |
| DTZG - Secolo | sec. XVII |
| DTS - CRONOLOGIA SPECIFICA | |
| DTSI - Da | 1690 |
| DTSF - A | 1690 |
| DTSL - Validità | ca |
| DTM - Motivazione cronologia | iscrizione |
| AU - DEFINIZIONE CULTURALE | |
| AUT - AUTORE | |
| AUTM - Motivazione dell'attribuzione | firma |
| AUTN - Nome scelto | Kraft David |
| AUTA - Dati anagrafici | 1655/ 1724 |
| AUTH - Sigla per citazione | 00008457 |
| MT - DATI TECNICI | |
| MTC - Materia e tecnica | tela/ pittura a olio |
| MIS - MISURE | |
| MISU - Unità | cm |
| MISA - Altezza | 43 |
| MISL - Larghezza | 35 |
| CO - CONSERVAZIONE | |
| STC - STATO DI CONSERVAZIONE | |
| STCC - Stato di conservazione | buono |
| STCS - Indicazioni specifiche | rintelato |
| RS - RESTAURI | |
| RST - RESTAURI | |
| RSTD - Data | 1973 |
| RSTE - Ente responsabile | OPD FI, GR 4949 |
| RSTN - Nome operatore | Del Vivo N. |
| DA - DATI ANALITICI | |
| DES - DESCRIZIONE | |
| DESO - Indicazioni sull'oggetto | n.p. |
| DESI - Codifica Iconclass | 31 D 15 : 61 BB |
| DESS - Indicazioni sul soggetto | Soggetti profani. Ritratti. Figure femminili: mezzo busto quasi frontale. Abbigliamento: contemporaneo; corpetto scuro; camicia bianca. Oggetti: col lana di perle; orecchino di perle. Interno. |
| ISR - ISCRIZIONI | |
| ISRC - Classe di | |

| | |
|---------------------------------------|---|
| appartenenza | documentaria |
| ISRS - Tecnica di scrittura | NR (recupero pregresso) |
| ISRP - Posizione | a tergo |
| ISRI - Trascrizione | DAVID KRAFFT FECIT A: 1690 |
| NSC - Notizie storico-critiche | La scritta a tergo ci rivela l'autore e l'anno di esecuzione di questo ritratto del quale rimane ignota la donna effigiata. |

TU - CONDIZIONE GIURIDICA E VINCOLI

ACQ - ACQUISIZIONE

| | |
|----------------------------------|-------------------------------|
| ACQT - Tipo acquisizione | legato |
| ACQN - Nome | collezioni granducali mediche |
| ACQD - Data acquisizione | 1743 |
| ACQL - Luogo acquisizione | FI/ Firenze |

CDG - CONDIZIONE GIURIDICA

| | |
|-------------------------------------|--|
| CDGG - Indicazione generica | proprietà Stato |
| CDGS - Indicazione specifica | Ministero per i Beni e le Attività Culturali |

DO - FONTI E DOCUMENTI DI RIFERIMENTO

FTA - DOCUMENTAZIONE FOTOGRAFICA

| | |
|-------------------------------------|--------------------------|
| FTAX - Genere | documentazione esistente |
| FTAP - Tipo | fotografia b.n. |
| FTAN - Codice identificativo | SBAS FI 207941 |

FTA - DOCUMENTAZIONE FOTOGRAFICA

| | |
|-------------------------------------|-------------------------|
| FTAX - Genere | documentazione allegata |
| FTAP - Tipo | fotografia digitale |
| FTAN - Codice identificativo | SSPM FI 557951 |

FNT - FONTI E DOCUMENTI

| | |
|-------------------------------------|------------------------------|
| FNTP - Tipo | inventario |
| FNTT - Denominazione | R. Gallerie. Inventario 1890 |
| FNTD - Data | 1890 - |
| FNTF - Foglio/Carta | n. 3584 |
| FNTN - Nome archivio | SSPM FI/ Ufficio ricerche |
| FNTS - Posizione | s.s. |
| FNTI - Codice identificativo | Uffizi 1890 |

BIB - BIBLIOGRAFIA

| | |
|-----------------------------------|---------------------------|
| BIBX - Genere | bibliografia di confronto |
| BIBA - Autore | Allgemeines Lexicon |
| BIBD - Anno di edizione | 1907-1950 |
| BIBH - Sigla per citazione | 00000214 |
| BIBN - V., pp., nn. | Vol. XXI, pp. 386-389 |

AD - ACCESSO AI DATI

ADS - SPECIFICHE DI ACCESSO AI DATI

| | |
|----------------------------------|---|
| ADSP - Profilo di accesso | 1 |
|----------------------------------|---|

| | |
|---------------------------------------|--|
| ADSM - Motivazione | scheda contenente dati liberamente accessibili |
| CM - COMPILAZIONE | |
| CMP - COMPILAZIONE | |
| CMPD - Data | 2006 |
| CMPN - Nome | Palmeri M. |
| FUR - Funzionario responsabile | Sframeli M. |
| FUR - Funzionario responsabile | Navarro F. |
| AN - ANNOTAZIONI | |
| OSS - Osservazioni | Dipinto senza cornice. |