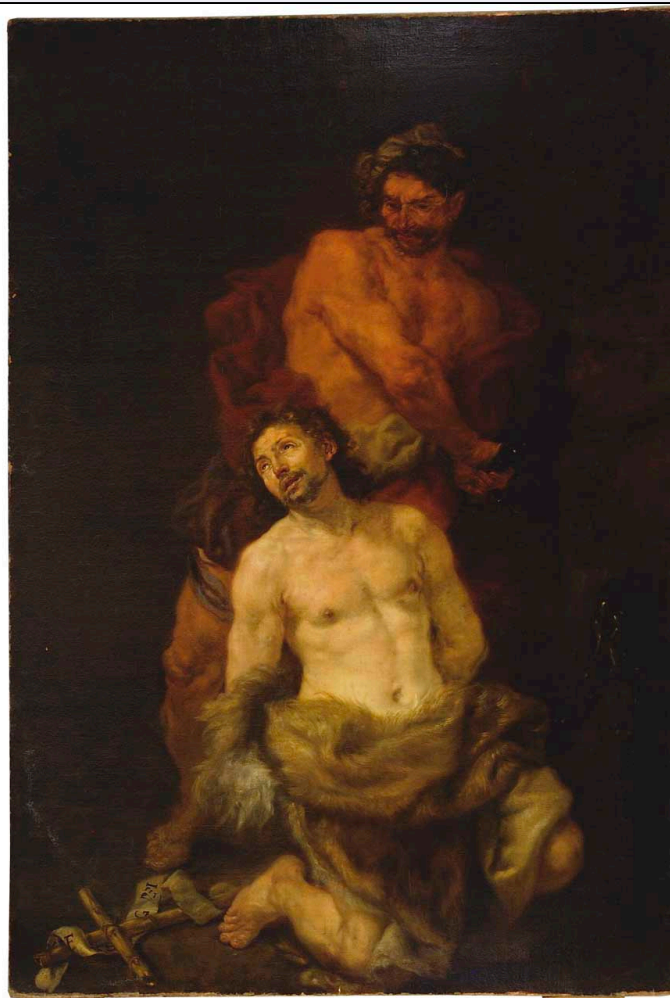


SCHEDA



CD - CODICI

TSK - Tipo Scheda	OA
LIR - Livello ricerca	C
NCT - CODICE UNIVOCO	
NCTR - Codice regione	09
NCTN - Numero catalogo generale	00641512
ESC - Ente schedatore	S156
ECP - Ente competente	S156

OG - OGGETTO

OGT - OGGETTO	
OGTD - Definizione	dipinto
SGT - SOGGETTO	
SGTI - Identificazione	decapitazione di San Giovanni Battista

LC - LOCALIZZAZIONE GEOGRAFICO-AMMINISTRATIVA

PVC - LOCALIZZAZIONE GEOGRAFICO-AMMINISTRATIVA ATTUALE	
PVCR - Regione	Toscana
PVCP - Provincia	FI
PVCC - Comune	Firenze

LDC - COLLOCAZIONE SPECIFICA

LDCT - Tipologia	palazzo
LDCQ - Qualificazione	statale
LDCN - Denominazione attuale	Palazzo Pitti
LDCC - Complesso di appartenenza	Palazzo Pitti e Giardino di Boboli
LDCU - Indirizzo	piazza Pitti, 1
LDCM - Denominazione raccolta	Galleria Palatina e Appartamenti Reali
LDCS - Specifiche	depositi Soffittone, Giandotti 3

UB - UBICAZIONE E DATI PATRIMONIALI

UBO - Ubicazione originaria	SC
INV - INVENTARIO DI MUSEO O SOPRINTENDENZA	
INVN - Numero	Inv. 1890, 7570
INVD - Data	1890 -

LA - ALTRE LOCALIZZAZIONI GEOGRAFICO-AMMINISTRATIVE

TCL - Tipo di localizzazione	luogo di deposito
PRV - LOCALIZZAZIONE GEOGRAFICO-AMMINISTRATIVA	
PRVS - Stato	Italia
PRVR - Regione	Toscana
PRVP - Provincia	FI
PRVC - Comune	Firenze
PRC - COLLOCAZIONE SPECIFICA	
PRCT - Tipologia	palazzo
PRCD - Denominazione	Palazzo Pitti
PRCM - Denominazione raccolta	Collezione del gran principe Ferdinando de' Medici
PRD - DATA	
PRDU - Data uscita	1713

LA - ALTRE LOCALIZZAZIONI GEOGRAFICO-AMMINISTRATIVE

TCL - Tipo di localizzazione	luogo di esposizione
PRV - LOCALIZZAZIONE GEOGRAFICO-AMMINISTRATIVA	
PRVS - Stato	Italia
PRVR - Regione	Toscana
PRVP - Provincia	FI
PRVC - Comune	Firenze
PRC - COLLOCAZIONE SPECIFICA	
PRCT - Tipologia	palazzo
PRCQ - Qualificazione	statale
PRCD - Denominazione	Palazzo degli Uffizi
PRCC - Complesso monumentale di appartenenza	Complesso Vasariano
PRCM - Denominazione	

raccolta	Galleria degli Uffizi
LA - ALTRE LOCALIZZAZIONI GEOGRAFICO-AMMINISTRATIVE	
TCL - Tipo di localizzazione	luogo di deposito
PRV - LOCALIZZAZIONE GEOGRAFICO-AMMINISTRATIVA	
PRVS - Stato	Italia
PRVR - Regione	Toscana
PRVP - Provincia	FI
PRVC - Comune	Firenze
PRC - COLLOCAZIONE SPECIFICA	
PRCT - Tipologia	monastero
PRCD - Denominazione	Monastero di S. Michele a S. Salvi (ex)
PRCM - Denominazione raccolta	Museo del Cenacolo di Andrea del Sarto, depositi
PRCS - Specifiche	depositi
LA - ALTRE LOCALIZZAZIONI GEOGRAFICO-AMMINISTRATIVE	
TCL - Tipo di localizzazione	luogo di deposito
PRV - LOCALIZZAZIONE GEOGRAFICO-AMMINISTRATIVA	
PRVS - Stato	Italia
PRVR - Regione	Toscana
PRVP - Provincia	PO
PRVC - Comune	Poggio a Caiano
PRC - COLLOCAZIONE SPECIFICA	
PRCT - Tipologia	villa
PRCD - Denominazione	Villa medicea di Poggio a Caiano
PRD - DATA	
PRDI - Data ingresso	1959
PRDU - Data uscita	1971
DT - CRONOLOGIA	
DTZ - CRONOLOGIA GENERICA	
DTZG - Secolo	sec. XVII
DTZS - Frazione di secolo	seconda metà
DTS - CRONOLOGIA SPECIFICA	
DTSI - Da	1650
DTSF - A	1699
DTSL - Validità	ca
DTM - Motivazione cronologia	analisi storica
AU - DEFINIZIONE CULTURALE	
AUT - AUTORE	
AUTM - Motivazione dell'attribuzione	documentazione
AUTN - Nome scelto	Sacconi Francesco
AUTA - Dati anagrafici	/ 1699
AUTH - Sigla per citazione	00007931

MT - DATI TECNICI

MTC - Materia e tecnica tela/ pittura a olio

MIS - MISURE

MISU - Unità cm

MISA - Altezza 235

MISL - Larghezza 160

CO - CONSERVAZIONE**STC - STATO DI CONSERVAZIONE**

STCC - Stato di conservazione discreto

RS - RESTAURI**RST - RESTAURI**

RSTE - Ente responsabile OPD, GR 2330

DA - DATI ANALITICI**DES - DESCRIZIONE**

DESO - Indicazioni sull'oggetto n.p.

DESI - Codifica Iconclass 73 C 13

DESS - Indicazioni sul soggetto Soggetti sacri. Personaggi: San Giovanni Battista; in ginocchio; sguardo a l cielo. Personaggi: boia; in piedi in atto di sguainare la spada. Attribu ti: (San Giovanni Battista) pelle di cammello; croce con cartiglio. Oggett i: spada.

ISR - ISCRIZIONI

ISRC - Classe di appartenenza documentaria

ISRS - Tecnica di scrittura a pennello

ISRT - Tipo di caratteri numeri arabi

ISRP - Posizione a tergo, sulla tela

ISRA - Autore antica

ISRI - Trascrizione 37 (rosso bruno)

ISR - ISCRIZIONI

ISRC - Classe di appartenenza documentaria

ISRS - Tecnica di scrittura a pennello

ISRT - Tipo di caratteri numeri arabi

ISRP - Posizione a tergo, sulla tela

ISRA - Autore antica

ISRI - Trascrizione 1950 (rosso bruno)

ISR - ISCRIZIONI

ISRC - Classe di appartenenza documentaria

ISRS - Tecnica di scrittura a pennello

ISRT - Tipo di caratteri numeri arabi

ISRP - Posizione a tergo, sul telaio

ISRA - Autore	antica
ISRI - Trascrizione	1985. (nero barrato rosso bruno)
ISR - ISCRIZIONI	
ISRC - Classe di appartenenza	documentaria
ISRS - Tecnica di scrittura	a pennello
ISRT - Tipo di caratteri	numeri arabi
ISRP - Posizione	a tergo, sul telaio
ISRA - Autore	antica
ISRI - Trascrizione	1259 (nero barrato nero e barrato rosso bruno)
ISR - ISCRIZIONI	
ISRC - Classe di appartenenza	documentaria
ISRS - Tecnica di scrittura	a pennello
ISRT - Tipo di caratteri	numeri arabi
ISRP - Posizione	a tergo, sul telaio
ISRA - Autore	antica
ISRI - Trascrizione	3515 (nero)
ISR - ISCRIZIONI	
ISRC - Classe di appartenenza	documentaria
ISRS - Tecnica di scrittura	a stampa
ISRT - Tipo di caratteri	numeri arabi
ISRP - Posizione	a tergo, sul telaio, cartellino a stampa
ISRI - Trascrizione	908
ISR - ISCRIZIONI	
ISRC - Classe di appartenenza	documentaria
ISRS - Tecnica di scrittura	a stampa
ISRP - Posizione	a tergo, sul telaio, cartellino a stampa
ISRI - Trascrizione	Inv. 1890-7570
ISR - ISCRIZIONI	
ISRC - Classe di appartenenza	documentaria
ISRS - Tecnica di scrittura	a matita
ISRP - Posizione	a tergo, sul telaio, cartellino
ISRI - Trascrizione	Inv. 1881 n. 1422
ISR - ISCRIZIONI	
ISRC - Classe di appartenenza	documentaria
ISRS - Tecnica di scrittura	NR (recupero pregresso)
ISRP - Posizione	a tergo, sul telaio, cartellino a stampa
ISRI - Trascrizione	GR
ISR - ISCRIZIONI	

ISRC - Classe di appartenenza	documentaria
ISRS - Tecnica di scrittura	a pennello
ISRT - Tipo di caratteri	lettere capitali
ISRP - Posizione	davanti, sul cartiglio
ISRA - Autore	antica
ISRI - Trascrizione	E[CCE A]G[NUS] DEI
NSC - Notizie storico-critiche	Il quadro figura nella collezione del Gran Principe Ferdinando con l'attribuzione al pittore Francesco Sacconi (Chiarini, 1975, p. 81), padre di Carlo Antonio e Marco, ricordato nei pagamenti per la camera del Gran Principe.

TU - CONDIZIONE GIURIDICA E VINCOLI

ACQ - ACQUISIZIONE

ACQT - Tipo acquisizione	legato
ACQN - Nome	collezioni granducali mediche
ACQD - Data acquisizione	1743
ACQL - Luogo acquisizione	FI/ Firenze

CDG - CONDIZIONE GIURIDICA

CDGG - Indicazione generica	proprietà Stato
CDGS - Indicazione specifica	Ministero per i Beni e le Attività Culturali

DO - FONTI E DOCUMENTI DI RIFERIMENTO

FTA - DOCUMENTAZIONE FOTOGRAFICA

FTAX - Genere	documentazione allegata
FTAP - Tipo	fotografia digitale
FTAN - Codice identificativo	SSPM FI 557697

FNT - FONTI E DOCUMENTI

FNTP - Tipo	inventario
FNTT - Denominazione	Inventario dei mobili e masserizie della proprietà del Ser.mo Sig.re Principe Ferdinando di gloriosa ricordanza, ritrovate dopo la di lui morte nel suo appartamento, nel Palazzo de' Pitti
FNTD - Data	1713
FNTF - Foglio/Carta	c. 34r, s.n.
FNTN - Nome archivio	Archivio di Stato di Firenze/ Guardaroba medicea
FNTS - Posizione	1222
FNTI - Codice identificativo	ASF GM 1222

FNT - FONTI E DOCUMENTI

FNTP - Tipo	inventario
FNTT - Denominazione	Inventario generale dei dipinti di magazzino della R. Galleria di Firenze, III categoria
FNTD - Data	1880-1881
FNTF - Foglio/Carta	n. 1422 (III Categoria)
FNTN - Nome archivio	SSPSAEPM FI/ Ufficio Ricerche
FNTS - Posizione	s.s.

FNTI - Codice identificativo	Uffizi 1881 III cat.
FNT - FONTI E DOCUMENTI	
FNTP - Tipo	inventario
FNTT - Denominazione	R. Gallerie. Inventario 1890
FNTD - Data	1890 -
FNTF - Foglio/Carta	n. 7570
FNTN - Nome archivio	SSPM FI/ Ufficio ricerche
FNTS - Posizione	s.s.
FNTI - Codice identificativo	Uffizi 1890
BIB - BIBLIOGRAFIA	
BIBX - Genere	bibliografia specifica
BIBA - Autore	Chiarini M.
BIBD - Anno di edizione	1975
BIBH - Sigla per citazione	00009791
BIBN - V., pp., nn.	p. 81
AD - ACCESSO AI DATI	
ADS - SPECIFICHE DI ACCESSO AI DATI	
ADSP - Profilo di accesso	1
ADSM - Motivazione	scheda contenente dati liberamente accessibili
CM - COMPILAZIONE	
CMP - COMPILAZIONE	
CMPD - Data	2006
CMPN - Nome	Palmeri M.
FUR - Funzionario responsabile	Sframeli M.
FUR - Funzionario responsabile	Navarro F.
AN - ANNOTAZIONI	
OSS - Osservazioni	Dipinto senza cornice