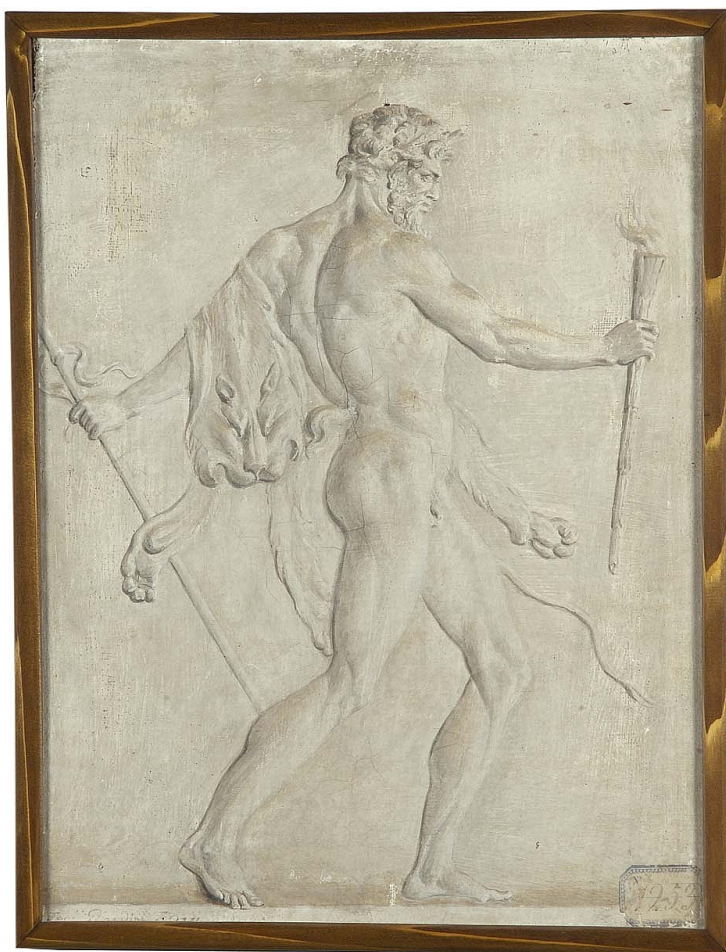


SCHEDA



CD - CODICI

TSK - Tipo Scheda	OA
LIR - Livello ricerca	C
NCT - CODICE UNIVOCO	
NCTR - Codice regione	09
NCTN - Numero catalogo generale	00642372
ESC - Ente schedatore	S156
ECP - Ente competente	S156

OG - OGGETTO

OGT - OGGETTO	
OGTD - Definizione	dipinto

SGT - SOGGETTO

SGTI - Identificazione	Ercole
------------------------	--------

LC - LOCALIZZAZIONE GEOGRAFICO-AMMINISTRATIVA

PVC - LOCALIZZAZIONE GEOGRAFICO-AMMINISTRATIVA ATTUALE

PVCR - Regione	Toscana
PVCP - Provincia	FI
PVCC - Comune	Firenze

LDC - COLLOCAZIONE SPECIFICA

LDCT - Tipologia	palazzo
LDCQ - Qualificazione	statale
LDCN - Denominazione attuale	Palazzo Pitti
LDCC - Complesso di appartenenza	Palazzo Pitti e Giardino di Boboli
LDCU - Indirizzo	piazza Pitti, 1
LDCM - Denominazione raccolta	Galleria Palatina e Appartamenti Reali
LDCS - Specifiche	deposito, appartamento Giandotti 1 carrello 07 dx

UB - UBICAZIONE E DATI PATRIMONIALI

UBO - Ubicazione originaria SC

INV - INVENTARIO DI MUSEO O SOPRINTENDENZA

INVN - Numero Inv. 1890, 7731

INVD - Data 1890 -

LA - ALTRE LOCALIZZAZIONI GEOGRAFICO-AMMINISTRATIVE

TCL - Tipo di localizzazione luogo di deposito

PRV - LOCALIZZAZIONE GEOGRAFICO-AMMINISTRATIVA

PRVS - Stato ITALIA

PRVR - Regione Toscana

PRVP - Provincia FI

PRVC - Comune Firenze

PRC - COLLOCAZIONE SPECIFICA

PRCT - Tipologia palazzo

PRCD - Denominazione Palazzo degli Uffizi

PRCC - Complesso monumentale di appartenenza Complesso Vasariano

PRCM - Denominazione raccolta Galleria degli Uffizi

LA - ALTRE LOCALIZZAZIONI GEOGRAFICO-AMMINISTRATIVE

TCL - Tipo di localizzazione luogo di deposito

PRV - LOCALIZZAZIONE GEOGRAFICO-AMMINISTRATIVA

PRVS - Stato ITALIA

PRVR - Regione Toscana

PRVP - Provincia FI

PRVC - Comune Firenze

PRC - COLLOCAZIONE SPECIFICA

PRCT - Tipologia monastero

PRCQ - Qualificazione vallombrosano

PRCD - Denominazione Monastero di S. Michele a S. Salvi (ex)

PRCM - Denominazione raccolta Museo del Cenacolo di Andrea del Sarto, depositi

LA - ALTRE LOCALIZZAZIONI GEOGRAFICO-AMMINISTRATIVE

TCL - Tipo di localizzazione	luogo di deposito
-------------------------------------	-------------------

PRV - LOCALIZZAZIONE GEOGRAFICO-AMMINISTRATIVA

PRVS - Stato	ITALIA
---------------------	--------

PRVR - Regione	Toscana
-----------------------	---------

PRVP - Provincia	AR
-------------------------	----

PRVC - Comune	Arezzo
----------------------	--------

PRC - COLLOCAZIONE SPECIFICA

PRCM - Denominazione raccolta	Galleria d'Arte Medievale e Moderna
--------------------------------------	-------------------------------------

PRD - DATA

PRDI - Data ingresso	1959/03/04
-----------------------------	------------

PRDU - Data uscita	1996/02/29
---------------------------	------------

DT - CRONOLOGIA

DTZ - CRONOLOGIA GENERICA

DTZG - Secolo	sec. XVIII
----------------------	------------

DTS - CRONOLOGIA SPECIFICA

DTSI - Da	1771
------------------	------

DTSF - A	1771
-----------------	------

DTSL - Validità	ca
------------------------	----

DTM - Motivazione cronologia	data
-------------------------------------	------

AU - DEFINIZIONE CULTURALE

AUT - AUTORE

AUTM - Motivazione dell'attribuzione	firma
---	-------

AUTN - Nome scelto	Gherardini Tommaso
---------------------------	--------------------

AUTA - Dati anagrafici	1715/ 1797
-------------------------------	------------

AUTH - Sigla per citazione	00000424
-----------------------------------	----------

MT - DATI TECNICI

MTC - Materia e tecnica	tela/ pittura a tempera
--------------------------------	-------------------------

MIS - MISURE

MISU - Unità	cm
---------------------	----

MISA - Altezza	43.5
-----------------------	------

MISL - Larghezza	34
-------------------------	----

CO - CONSERVAZIONE

STC - STATO DI CONSERVAZIONE

STCC - Stato di conservazione	buono
--------------------------------------	-------

RS - RESTAURI

RST - RESTAURI

RSTD - Data	1959
--------------------	------

RSTE - Ente responsabile	OPD, GR 2755
---------------------------------	--------------

DA - DATI ANALITICI

DES - DESCRIZIONE

DESO - Indicazioni sull'oggetto	n.p.
DESI - Codifica Iconclass	94L
DESS - Indicazioni sul soggetto	Personaggi: Ercole. Attributi: (Ercole) pelle del leone di Nemea. Oggetti: bastone; fiaccola.
ISR - ISCRIZIONI	
ISRC - Classe di appartenenza	documentaria
ISRS - Tecnica di scrittura	a pennello
ISRT - Tipo di caratteri	corsivo
ISRP - Posizione	in basso a sinistra
ISRI - Trascrizione	Tomm. Gherardini 1771
ISR - ISCRIZIONI	
ISRC - Classe di appartenenza	documentaria
ISRS - Tecnica di scrittura	a penna
ISRT - Tipo di caratteri	numeri arabi
ISRP - Posizione	sul davanti della tela su cartellino
ISRI - Trascrizione	1253
ISR - ISCRIZIONI	
ISRC - Classe di appartenenza	documentaria
ISRS - Tecnica di scrittura	a stampa
ISRT - Tipo di caratteri	numeri arabi
ISRP - Posizione	sul retro della tela su cartellino incollato
ISRI - Trascrizione	1881, IV, n. 764
ISR - ISCRIZIONI	
ISRC - Classe di appartenenza	documentaria
ISRS - Tecnica di scrittura	a stampa
ISRT - Tipo di caratteri	numeri arabi
ISRP - Posizione	sul retro della tela su cartellino incollato
ISRI - Trascrizione	GR 2755
ISR - ISCRIZIONI	
ISRC - Classe di appartenenza	documentaria
ISRS - Tecnica di scrittura	NR (recupero pregresso)
ISRT - Tipo di caratteri	corsivo
ISRP - Posizione	sul telaio
ISRI - Trascrizione	P(ri)mo agosto 1791
	La tela di non grandi dimensioni raffigura a monocromo un Ercole con la pelle del leone di Nemea su una spalla, il bordone in una mano e una fiaccola nell'altra. Si tratta probabilmente di una prova accademica o di un modello realizzato dall'artista da presentare ad un committente per un affresco. La decorazione parietale a monocromo era infatti molto praticata da Tommaso Gherardini secondo una tradizione di

NSC - Notizie storico-critiche

gusto ormai neoclassico: ne abbiamo esempi in Palazzo Martelli e al Poggio Imperiale. Questo dipinto di altissima qualità nella resa accademica e plastica della figura con un effetto quasi di bassorilievo è importante in quanto reca la firma del Gherardini e la data 1771 e trova numerosi confronti nella produzione pittorica dell'artista che fu specialista nel genere del finto bassorilievo.

TU - CONDIZIONE GIURIDICA E VINCOLI**CDG - CONDIZIONE GIURIDICA****CDGG - Indicazione generica**

proprietà Stato

CDGS - Indicazione specifica

Ministero per i Beni e le Attività Culturali

DO - FONTI E DOCUMENTI DI RIFERIMENTO**FTA - DOCUMENTAZIONE FOTOGRAFICA****FTAX - Genere**

documentazione allegata

FTAP - Tipo

fotografia digitale

FTAN - Codice identificativo

SSPM FI 557362

FTA - DOCUMENTAZIONE FOTOGRAFICA**FTAX - Genere**

documentazione esistente

FTAP - Tipo

fotografia b.n.

FTAN - Codice identificativo

SSPM FI 110199

FNT - FONTI E DOCUMENTI**FNTP - Tipo**

inventario

FNTT - Denominazione

Catalogo generale della R. Galleria di Firenze

FNTD - Data

1825

FNTF - Foglio/Carta

n. 377

FNTN - Nome archivio

SSPSAEPM FI/ Biblioteca degli Uffizi

FNTS - Posizione

ms. 173

FNTI - Codice identificativo

Uffizi 1825

FNT - FONTI E DOCUMENTI**FNTP - Tipo**

inventario

FNTT - Denominazione

R. Galleria degli Uffizi, Anno 1881, Inventario dei Dipinti di Magazzino. 4° categoria

FNTD - Data

1881

FNTF - Foglio/Carta

IV cat. n. 764

FNTN - Nome archivio

SSPSAEPM FI/ Ufficio Ricerche

FNTS - Posizione

s.s.

FNTI - Codice identificativo

1881 IV cat

BIB - BIBLIOGRAFIA**BIBX - Genere**

bibliografia di confronto

BIBA - Autore

Storia Arti

BIBD - Anno di edizione

2006

BIBH - Sigla per citazione

00011666

BIBN - V., pp., nn.

p. 38

AD - ACCESSO AI DATI

ADS - SPECIFICHE DI ACCESSO AI DATI**ADSP - Profilo di accesso**

1

ADSM - Motivazione

scheda contenente dati liberamente accessibili

CM - COMPILAZIONE**CMP - COMPILAZIONE****CMPD - Data**

2007

CMPN - Nome

Romagnoli G.

**FUR - Funzionario
responsabile**

Sframeli M.

**FUR - Funzionario
responsabile**

Navarro F.