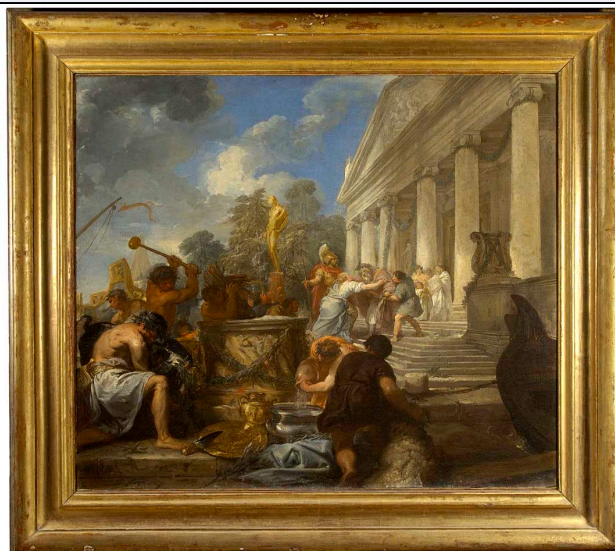


SCHEDA



CD - CODICI

TSK - Tipo Scheda OA

LIR - Livello ricerca C

NCT - CODICE UNIVOCO

NCTR - Codice regione 09

NCTN - Numero catalogo generale 00642021

ESC - Ente schedatore S156

ECP - Ente competente S156

RV - RELAZIONI

ROZ - Altre relazioni 0900642021

OG - OGGETTO

OGT - OGGETTO

OGTD - Definizione dipinto

SGT - SOGGETTO

SGTI - Identificazione sacrificio pagano

LC - LOCALIZZAZIONE GEOGRAFICO-AMMINISTRATIVA

PVC - LOCALIZZAZIONE GEOGRAFICO-AMMINISTRATIVA ATTUALE

PVCR - Regione Toscana

PVCP - Provincia FI

PVCC - Comune Firenze

LDC - COLLOCAZIONE SPECIFICA

LDCT - Tipologia palazzo

LDCQ - Qualificazione statale

LDCN - Denominazione attuale Palazzo Pitti

LDCC - Complesso di appartenenza Palazzo Pitti e Giardino di Boboli

LDCU - Indirizzo piazza Pitti, 1

LDCM - Denominazione raccolta	Galleria Palatina e Appartamenti Reali
LDCS - Specifiche	depositi Soffittone, Sala 2
UB - UBICAZIONE E DATI PATRIMONIALI	
UBO - Ubicazione originaria	SC
INV - INVENTARIO DI MUSEO O SOPRINTENDENZA	
INVN - Numero	Inv. 1890, 3868
INVD - Data	1890 -
LA - ALTRE LOCALIZZAZIONI GEOGRAFICO-AMMINISTRATIVE	
TCL - Tipo di localizzazione	luogo di deposito
PRV - LOCALIZZAZIONE GEOGRAFICO-AMMINISTRATIVA	
PRVS - Stato	Italia
PRVR - Regione	Toscana
PRVP - Provincia	FI
PRVC - Comune	Firenze
PRC - COLLOCAZIONE SPECIFICA	
PRCT - Tipologia	palazzo
PRCD - Denominazione	Palazzo Pitti
PRCM - Denominazione raccolta	Collezione del gran principe Ferdinando de' Medici
PRD - DATA	
PRDU - Data uscita	1713
LA - ALTRE LOCALIZZAZIONI GEOGRAFICO-AMMINISTRATIVE	
TCL - Tipo di localizzazione	luogo di esposizione
PRV - LOCALIZZAZIONE GEOGRAFICO-AMMINISTRATIVA	
PRVS - Stato	Italia
PRVR - Regione	Toscana
PRVP - Provincia	FI
PRVC - Comune	Firenze
PRC - COLLOCAZIONE SPECIFICA	
PRCT - Tipologia	palazzo
PRCD - Denominazione	Palazzo degli Uffizi
PRCC - Complesso monumentale di appartenenza	Complesso Vasariano
PRCS - Specifiche	Deposito
LA - ALTRE LOCALIZZAZIONI GEOGRAFICO-AMMINISTRATIVE	
TCL - Tipo di localizzazione	luogo di deposito
PRV - LOCALIZZAZIONE GEOGRAFICO-AMMINISTRATIVA	
PRVS - Stato	Italia
PRVR - Regione	Toscana
PRVP - Provincia	FI
PRVC - Comune	Firenze

PRC - COLLOCAZIONE SPECIFICA

PRCD - Denominazione	Procura Generale della Repubblica di Firenze
-----------------------------	--

PRD - DATA

PRDI - Data ingresso	1913
-----------------------------	------

PRDU - Data uscita	1976
---------------------------	------

DT - CRONOLOGIA**DTZ - CRONOLOGIA GENERICA**

DTZG - Secolo	sec. XVII
----------------------	-----------

DTS - CRONOLOGIA SPECIFICA

DTSI - Da	1660
------------------	------

DTSV - Validità	ca
------------------------	----

DTSF - A	1660
-----------------	------

DTSL - Validità	ca
------------------------	----

DTM - Motivazione cronologia	bibliografia
-------------------------------------	--------------

AU - DEFINIZIONE CULTURALE**AUT - AUTORE**

AUTM - Motivazione dell'attribuzione	sigla
---	-------

AUTN - Nome scelto	Mehus Livio
---------------------------	-------------

AUTA - Dati anagrafici	1627/ 1691
-------------------------------	------------

AUTH - Sigla per citazione	00001972
-----------------------------------	----------

MT - DATI TECNICI

MTC - Materia e tecnica	tela/ pittura a olio
--------------------------------	----------------------

MIS - MISURE

MISU - Unità	cm
---------------------	----

MISA - Altezza	100
-----------------------	-----

MISL - Larghezza	117
-------------------------	-----

CO - CONSERVAZIONE**STC - STATO DI CONSERVAZIONE**

STCC - Stato di conservazione	buono
--------------------------------------	-------

RS - RESTAURI**RST - RESTAURI**

RSTD - Data	1981
--------------------	------

RSTE - Ente responsabile	OPD FI, GR 8291
---------------------------------	-----------------

RSTN - Nome operatore	Bracci N.
------------------------------	-----------

RSTN - Nome operatore	Gruppo rintelatura
------------------------------	--------------------

DA - DATI ANALITICI**DES - DESCRIZIONE**

DESO - Indicazioni sull'oggetto	n.p.
--	------

DESI - Codifica Iconclass	12 F 2
----------------------------------	--------

Soggetti profani. Figure maschili: uomini con corona d'alloro sulla

DESS - Indicazioni sul soggetto	testa in atto di preparare l'altare; uomo anziano sulla scalinata del tempio sos tenuto da una figura maschile; soldato romano sulla scalinata del tempio. Figure. Oggetti: martello; pugnale; vassoio; bacili; festoni d'alloro; sta tua di Apollo. Architetture: tempio greco; ara. Vegetali: alberi. Animali: pecora.
ISR - ISCRIZIONI	
ISRC - Classe di appartenenza	documentaria
ISRS - Tecnica di scrittura	a pennello
ISRT - Tipo di caratteri	numeri arabi
ISRP - Posizione	a tergo, sul telaio
ISRI - Trascrizione	9..9 (nero barrato nero)
ISR - ISCRIZIONI	
ISRC - Classe di appartenenza	documentaria
ISRS - Tecnica di scrittura	a pennello
ISRT - Tipo di caratteri	numeri arabi
ISRP - Posizione	a tergo, sul telaio
ISRI - Trascrizione	846 (rosso barrato rosso)
ISR - ISCRIZIONI	
ISRC - Classe di appartenenza	documentaria
ISRS - Tecnica di scrittura	a pennello
ISRT - Tipo di caratteri	numeri arabi
ISRP - Posizione	a tergo, sul telaio
ISRI - Trascrizione	927 (?) (nero barrato nero)
ISR - ISCRIZIONI	
ISRC - Classe di appartenenza	documentaria
ISRS - Tecnica di scrittura	a pennello
ISRT - Tipo di caratteri	numeri arabi
ISRP - Posizione	a tergo, sul telaio
ISRI - Trascrizione	508 (nero barrato nero)
ISR - ISCRIZIONI	
ISRC - Classe di appartenenza	documentaria
ISRS - Tecnica di scrittura	a pennello
ISRT - Tipo di caratteri	numeri arabi
ISRP - Posizione	a tergo, sul telaio
ISRI - Trascrizione	8078 (nero)
ISR - ISCRIZIONI	
ISRC - Classe di appartenenza	documentaria
ISRS - Tecnica di scrittura	NR (recupero pregresso)
ISRP - Posizione	a tergo, sul telaio, cartellino

ISRI - Trascrizione	terzo...24
ISR - ISCRIZIONI	
ISRC - Classe di appartenenza	documentaria
ISRS - Tecnica di scrittura	a penna
ISRT - Tipo di caratteri	numeri arabi
ISRP - Posizione	a tergo, sul telaio, cartellino
ISRI - Trascrizione	11
ISR - ISCRIZIONI	
ISRC - Classe di appartenenza	documentaria
ISRS - Tecnica di scrittura	a penna
ISRT - Tipo di caratteri	numeri arabi
ISRP - Posizione	a tergo, sulla cornice, cartellino
ISRI - Trascrizione	11
NSC - Notizie storico-critiche	<p>Il dipinto, siglato sul piatto d'oro in primo piano, è in coppia con una tela raffigurante la Continenza di Scipione (Inv. 1890-3869), anch'essa al Soffittone di Palazzo Pitti e provengono entrambi dalla collezione del Gran Principe Ferdinando de' Medici, come riporta Chiarini (1975, pp. 73-74, 94 n. 21). Lo studioso suggerisce inoltre che possano essere identificati con due "pezzi di quadri di Lino Mengoni istoriati con molte figure, divini fatti nella buona maniera di detto virtuoso" acquistati a Venezia da Ferdinando nel 1708, grazie alla intermediazione di Sebastiano Ricci (Fogolari, 1937, p. 161 n. 43). Dal punto di vista stilistico, i due quadri costituiscono un chiaro esempio della fase neoveneziana del pittore, filtrata attraverso la lezione di Pietro da Cortona, caratterizzata da una tavolozza di estrema freschezza e preziosità. Per quanto riguarda l'episodio rappresentato, dovrebbe riferirsi ad un'impresa di Publio Cornelio Scipione Africano.</p>
TU - CONDIZIONE GIURIDICA E VINCOLI	
ACQ - ACQUISIZIONE	
ACQT - Tipo acquisizione	legato
ACQN - Nome	collezioni granducali medicee
ACQD - Data acquisizione	1743
ACQL - Luogo acquisizione	FI/ Firenze
CDG - CONDIZIONE GIURIDICA	
CDGG - Indicazione generica	proprietà Stato
CDGS - Indicazione specifica	Ministero per Beni e le Attività Culturali
DO - FONTI E DOCUMENTI DI RIFERIMENTO	
FTA - DOCUMENTAZIONE FOTOGRAFICA	
FTAX - Genere	documentazione esistente
FTAP - Tipo	fotografia b.n.
FTAN - Codice identificativo	SBAS FI 177754
FTAT - Note	ante restauro

FTA - DOCUMENTAZIONE FOTOGRAFICA

FTAX - Genere	documentazione esistente
FTAP - Tipo	fotografia b.n.
FTAN - Codice identificativo	SBAS FI 375916
FTAT - Note	post restauro

FTA - DOCUMENTAZIONE FOTOGRAFICA

FTAX - Genere	documentazione esistente
FTAP - Tipo	fotografia b.n.
FTAN - Codice identificativo	SBAS FI 523872

FTA - DOCUMENTAZIONE FOTOGRAFICA

FTAX - Genere	documentazione esistente
FTAP - Tipo	fotografia colore
FTAN - Codice identificativo	SBAS FI 523895

FTA - DOCUMENTAZIONE FOTOGRAFICA

FTAX - Genere	documentazione allegata
FTAP - Tipo	fotografia digitale
FTAN - Codice identificativo	SSPM FI 557953

FNT - FONTI E DOCUMENTI

FNTP - Tipo	inventario
FNTT - Denominazione	Inventario dei mobili e masserizie della proprietà del Ser.mo Sig.re Principe Ferdinando di gloriosa ricordanza, ritrovate dopo la di lui morte nel suo appartamento, nel Palazzo de' Pitti
FNTD - Data	1713
FNTF - Foglio/Carta	c. 18r, s.n.
FNTN - Nome archivio	Archivio di Stato di Firenze/ Guardaroba medicea
FNTS - Posizione	1222
FNTI - Codice identificativo	ASF GM 1222

FNT - FONTI E DOCUMENTI

FNTP - Tipo	inventario
FNTT - Denominazione	R. Gallerie. Inventario 1890
FNTD - Data	1890 -
FNTF - Foglio/Carta	n. 3868
FNTN - Nome archivio	SSPM FI/ Ufficio ricerche
FNTS - Posizione	s.s.
FNTI - Codice identificativo	Uffizi 1890

BIB - BIBLIOGRAFIA

BIBX - Genere	bibliografia specifica
BIBA - Autore	Fogolari G.
BIBD - Anno di edizione	1937
BIBH - Sigla per citazione	00009827
BIBN - V., pp., nn.	p. 161, n. 43

BIB - BIBLIOGRAFIA

BIBX - Genere	bibliografia specifica
----------------------	------------------------

BIBA - Autore	Chiarini M.
BIBD - Anno di edizione	1975
BIBH - Sigla per citazione	00000976
BIBN - V., pp., nn.	pp. 73-74, 94 n. 21
BIBI - V., tavv., figg.	tavv. 46-47
BIB - BIBLIOGRAFIA	
BIBX - Genere	bibliografia specifica
BIBA - Autore	Gregori M.
BIBD - Anno di edizione	1978
BIBH - Sigla per citazione	00001441
BIBN - V., pp., nn.	p. 186
BIB - BIBLIOGRAFIA	
BIBX - Genere	bibliografia specifica
BIBA - Autore	Kunstschatze Medici
BIBD - Anno di edizione	1987
BIBH - Sigla per citazione	00004421
BIBN - V., pp., nn.	p. 146, n. 74
BIBI - V., tavv., figg.	tav. XIII
BIB - BIBLIOGRAFIA	
BIBX - Genere	bibliografia specifica
BIBA - Autore	Chiarini M.
BIBD - Anno di edizione	1997
BIBH - Sigla per citazione	00010990
BIBN - V., pp., nn.	pp. 91-92
BIBI - V., tavv., figg.	figg. 13-14
BIB - BIBLIOGRAFIA	
BIBX - Genere	bibliografia specifica
BIBA - Autore	Livio Mehus
BIBD - Anno di edizione	2000
BIBH - Sigla per citazione	00006976
BIBN - V., pp., nn.	pp. 74-75, n. 8
BIBI - V., tavv., figg.	pp. 74-75
BIB - BIBLIOGRAFIA	
BIBX - Genere	bibliografia specifica
BIBA - Autore	Pittura paesaggio
BIBD - Anno di edizione	2004
BIBH - Sigla per citazione	00010974
BIBN - V., pp., nn.	p. 301
MST - MOSTRE	
MSTT - Titolo	Kunstschatze der Medici: Gemalde und Plastiken aus den Uffizien, dem Palaz zo Pitti und weiteren Florentiner Sammlungen
MSTL - Luogo	Dresda
MSTD - Data	1987

MST - MOSTRE

MSTT - Titolo	Livio Mehus un pittore barocco alla corte dei Medici 1627-1691
MSTL - Luogo	Firenze
MSTD - Data	2000

AD - ACCESSO AI DATI**ADS - SPECIFICHE DI ACCESSO AI DATI**

ADSP - Profilo di accesso	1
ADSM - Motivazione	scheda contenente dati liberamente accessibili

CM - COMPILAZIONE**CMP - COMPILAZIONE**

CMPD - Data	2006
CMPN - Nome	Palmeri M.
FUR - Funzionario responsabile	Sframeli M.
FUR - Funzionario responsabile	Navarro F.

AN - ANNOTAZIONI

OSS - Osservazioni	Cornice dorata a gola cm. 132x149
---------------------------	-----------------------------------