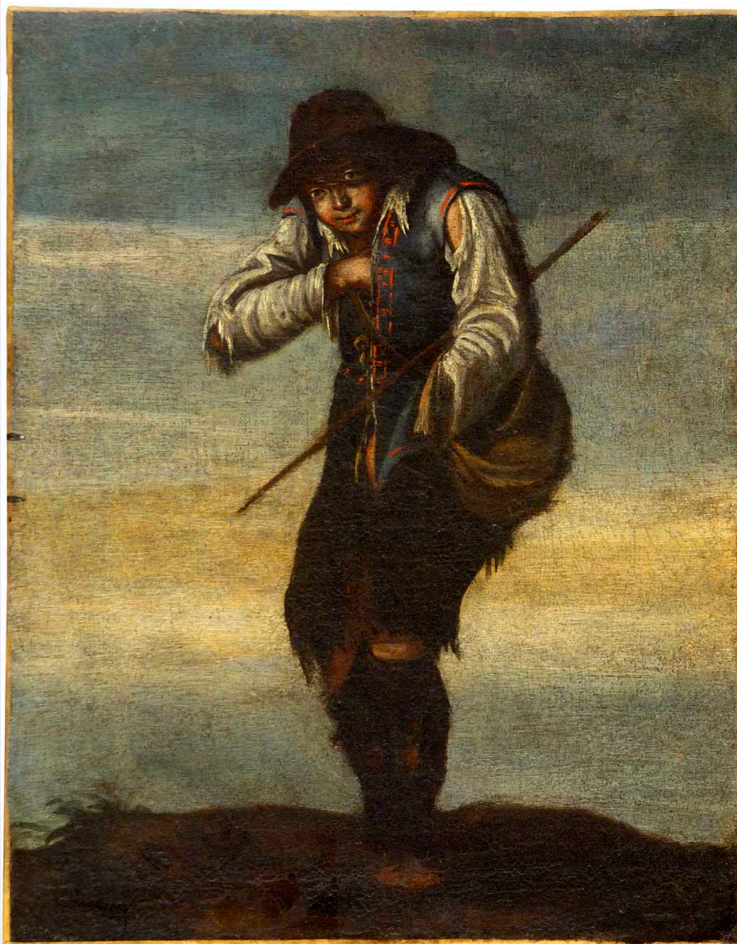


SCHEDA



CD - CODICI

TSK - Tipo Scheda OA

LIR - Livello ricerca C

NCT - CODICE UNIVOCO

NCTR - Codice regione 09

NCTN - Numero catalogo generale 00641475

ESC - Ente schedatore S156

ECP - Ente competente S156

OG - OGGETTO

OGT - OGGETTO

OGTD - Definizione dipinto

SGT - SOGGETTO

SGTI - Identificazione mendicante

LC - LOCALIZZAZIONE GEOGRAFICO-AMMINISTRATIVA

PVC - LOCALIZZAZIONE GEOGRAFICO-AMMINISTRATIVA ATTUALE

PVCR - Regione Toscana

PVCP - Provincia FI

PVCC - Comune Firenze

LDC - COLLOCAZIONE SPECIFICA

LDCT - Tipologia	palazzo
LDCQ - Qualificazione	statale
LDCN - Denominazione attuale	Palazzo Pitti
LDCC - Complesso di appartenenza	Palazzo Pitti e Giardino di Boboli
LDCU - Indirizzo	piazza Pitti, 1
LDCM - Denominazione raccolta	Galleria Palatina e Appartamenti Reali
LDCS - Specifiche	depositi Soffittone, Giandotti 3

UB - UBICAZIONE E DATI PATRIMONIALI

UBO - Ubicazione originaria	SC
INV - INVENTARIO DI MUSEO O SOPRINTENDENZA	
INVN - Numero	Inv. 1890, 5849
INVD - Data	1890 -

LA - ALTRE LOCALIZZAZIONI GEOGRAFICO-AMMINISTRATIVE

TCL - Tipo di localizzazione	luogo di deposito
PRV - LOCALIZZAZIONE GEOGRAFICO-AMMINISTRATIVA	
PRVS - Stato	Italia
PRVR - Regione	Toscana
PRVP - Provincia	FI
PRVC - Comune	Firenze

PRC - COLLOCAZIONE SPECIFICA

PRCT - Tipologia	palazzo
PRCQ - Qualificazione	statale
PRCD - Denominazione	Palazzo degli Uffizi
PRCC - Complesso monumentale di appartenenza	Complesso Vasariano
PRCS - Specifiche	Deposito Lambertesca

LA - ALTRE LOCALIZZAZIONI GEOGRAFICO-AMMINISTRATIVE

TCL - Tipo di localizzazione	luogo di deposito
PRV - LOCALIZZAZIONE GEOGRAFICO-AMMINISTRATIVA	
PRVS - Stato	Italia
PRVR - Regione	Toscana
PRVP - Provincia	FI
PRVC - Comune	Firenze

PRC - COLLOCAZIONE SPECIFICA

PRCT - Tipologia	palazzo
PRCQ - Qualificazione	statale
PRCD - Denominazione	Palazzo Pitti
PRCC - Complesso monumentale di appartenenza	Palazzo Pitti e Giardino di Boboli

PRCS - Specifiche	Magazzino Occhi
-------------------	-----------------

LA - ALTRE LOCALIZZAZIONI GEOGRAFICO-AMMINISTRATIVE

TCL - Tipo di localizzazione	luogo di deposito
------------------------------	-------------------

PRV - LOCALIZZAZIONE GEOGRAFICO-AMMINISTRATIVA

PRVS - Stato	Italia
--------------	--------

PRVR - Regione	Toscana
----------------	---------

PRVP - Provincia	FI
------------------	----

PRVC - Comune	Firenze
---------------	---------

PRC - COLLOCAZIONE SPECIFICA

PRCT - Tipologia	palazzo
------------------	---------

PRCQ - Qualificazione	statale
-----------------------	---------

PRCD - Denominazione	Palazzo Pitti
----------------------	---------------

PRCC - Complesso monumentale di appartenenza	Palazzo Pitti e Giardino di Boboli
--	------------------------------------

PRCS - Specifiche	Deposito Staffieri, stanza 271
-------------------	--------------------------------

PRD - DATA

PRDI - Data ingresso	1954
----------------------	------

PRDU - Data uscita	1972
--------------------	------

LA - ALTRE LOCALIZZAZIONI GEOGRAFICO-AMMINISTRATIVE

TCL - Tipo di localizzazione	luogo di esposizione
------------------------------	----------------------

PRV - LOCALIZZAZIONE GEOGRAFICO-AMMINISTRATIVA

PRVS - Stato	Italia
--------------	--------

PRVR - Regione	Toscana
----------------	---------

PRVP - Provincia	FI
------------------	----

PRVC - Comune	Firenze
---------------	---------

PRC - COLLOCAZIONE SPECIFICA

PRCT - Tipologia	palazzo
------------------	---------

PRCQ - Qualificazione	statale
-----------------------	---------

PRCD - Denominazione	Palazzo Pitti
----------------------	---------------

PRCC - Complesso monumentale di appartenenza	Palazzo Pitti e Giardino di Boboli
--	------------------------------------

PRCM - Denominazione raccolta	Galleria Palatina e Appartamenti Reali
-------------------------------	--

PRCS - Specifiche	Appartamenti
-------------------	--------------

PRD - DATA

PRDI - Data ingresso	1972
----------------------	------

DT - CRONOLOGIA

DTZ - CRONOLOGIA GENERICA

DTZG - Secolo	sec. XVII
---------------	-----------

DTS - CRONOLOGIA SPECIFICA

DTSI - Da	1600
-----------	------

DTSF - A	1699
----------	------

DTSL - Validità	ca
DTM - Motivazione cronologia	analisi stilistica
AU - DEFINIZIONE CULTURALE	
ATB - AMBITO CULTURALE	
ATBD - Denominazione	ambito fiammingo
ATBM - Motivazione dell'attribuzione	analisi stilistica
MT - DATI TECNICI	
MTC - Materia e tecnica	tela/ pittura a olio
MIS - MISURE	
MISU - Unità	cm
MISA - Altezza	49
MISL - Larghezza	39
CO - CONSERVAZIONE	
STC - STATO DI CONSERVAZIONE	
STCC - Stato di conservazione	buono
STCS - Indicazioni specifiche	rintelato, rintelaiato
RS - RESTAURI	
RST - RESTAURI	
RSTD - Data	1970
RSTE - Ente responsabile	OPD FI, GR 4418
RSTN - Nome operatore	Tintori L.
DA - DATI ANALITICI	
DES - DESCRIZIONE	
DESO - Indicazioni sull'oggetto	n.p.
DESI - Codifica Iconclass	46 A 151
DESS - Indicazioni sul soggetto	Soggetti profani. Figure maschili: giovane mendicante; figura intera; mano destra al petto infilata dentro la camicia. Abbigliamento: pantaloni stra ppati; camicia lacera; corpetto; cappello. Oggetti: borsa; bastone.
ISR - ISCRIZIONI	
ISRC - Classe di appartenenza	documentaria
ISRS - Tecnica di scrittura	a pennello
ISRT - Tipo di caratteri	numeri arabi
ISRP - Posizione	a tergo, sulla tela
ISRA - Autore	riportata
ISRI - Trascrizione	566 (nero barrato nero)
ISR - ISCRIZIONI	
ISRC - Classe di appartenenza	documentaria
ISRS - Tecnica di scrittura	a pennello

ISRT - Tipo di caratteri	numeri arabi
ISRP - Posizione	a tergo, sulla tela
ISRA - Autore	riportata
ISRI - Trascrizione	150 (rosso)
ISR - ISCRIZIONI	
ISRC - Classe di appartenenza	documentaria
ISRS - Tecnica di scrittura	a pennello
ISRT - Tipo di caratteri	numeri arabi
ISRP - Posizione	a tergo, sulla tela
ISRA - Autore	riportata
ISRI - Trascrizione	5997 (nero barrato nero)
ISR - ISCRIZIONI	
ISRC - Classe di appartenenza	documentaria
ISRS - Tecnica di scrittura	a pennello
ISRT - Tipo di caratteri	numeri arabi
ISRP - Posizione	a tergo, sulla tela
ISRA - Autore	riportata
ISRI - Trascrizione	4588 (nero barrato nero)
ISR - ISCRIZIONI	
ISRC - Classe di appartenenza	documentaria
ISRS - Tecnica di scrittura	a stampa
ISRP - Posizione	a tergo, sul telaio, cartellino a stampa
ISRI - Trascrizione	Inv. 1890-5849
ISR - ISCRIZIONI	
ISRC - Classe di appartenenza	documentaria
ISRS - Tecnica di scrittura	a stampa
ISRP - Posizione	a tergo, su telaio, cartellino a stampa
ISRI - Trascrizione	GR 4418
TU - CONDIZIONE GIURIDICA E VINCOLI	
ACQ - ACQUISIZIONE	
ACQT - Tipo acquisizione	legato
ACQN - Nome	collezioni granducali mediche
ACQD - Data acquisizione	1743
ACQL - Luogo acquisizione	FI/ Firenze
CDG - CONDIZIONE GIURIDICA	
CDGG - Indicazione generica	proprietà Stato
CDGS - Indicazione specifica	Ministero per i Beni e le Attività Culturali
DO - FONTI E DOCUMENTI DI RIFERIMENTO	

FTA - DOCUMENTAZIONE FOTOGRAFICA**FTAX - Genere** documentazione esistente**FTAP - Tipo** fotografia b.n.**FTAN - Codice identificativo** SBAS FI 183562**FTA - DOCUMENTAZIONE FOTOGRAFICA****FTAX - Genere** documentazione allegata**FTAP - Tipo** fotografia digitale**FTAN - Codice identificativo** SSPM FI 557668**FNT - FONTI E DOCUMENTI****FNTP - Tipo** inventario**FNTT - Denominazione** R. Galleria degli Uffizi, Anno 1881, Inventario dei Dipinti di Magazzino. 4° categoria**FNTD - Data** 1881**FNTF - Foglio/Carta** n. 727 (IV Categoria)**FNTN - Nome archivio** SSPSAEPM FI/ Ufficio Ricerche**FNTS - Posizione** s.s.**FNTI - Codice identificativo** 1881 IV cat**FNT - FONTI E DOCUMENTI****FNTP - Tipo** inventario**FNTT - Denominazione** R. Gallerie. Inventario 1890**FNTD - Data** 1890 -**FNTF - Foglio/Carta** n. 5849**FNTN - Nome archivio** SSPM FI/ Ufficio ricerche**FNTS - Posizione** s.s.**FNTI - Codice identificativo** Uffizi 1890**AD - ACCESSO AI DATI****ADS - SPECIFICHE DI ACCESSO AI DATI****ADSP - Profilo di accesso** 1**ADSM - Motivazione** scheda contenente dati liberamente accessibili**CM - COMPILAZIONE****CMP - COMPILAZIONE****CMPD - Data** 2006**CMPN - Nome** Palmeri M.**FUR - Funzionario responsabile** Sframeli M.**FUR - Funzionario responsabile** Navarro F.**AN - ANNOTAZIONI****OSS - Osservazioni** Dipinto senza cornice