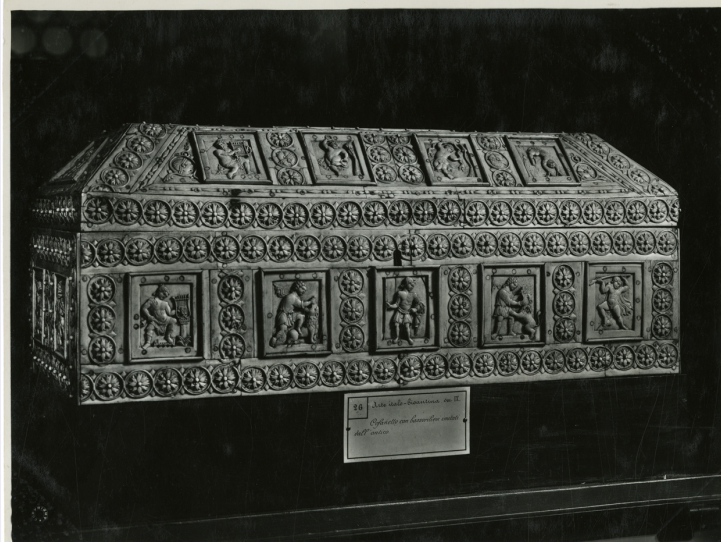


# SCHEDA



40406 - FIRENZE - Cofanetto in avorio - arte bizantina del sec. IX - Bargello - (Stab. D. Anderson)

## CD - CODICI

TSK - Tipo scheda	F
LIR - Livello catalogazione	C
NCT - CODICE UNIVOCO	
NCTR - Codice Regione	12
NCTN - Numero catalogo generale	01348081
ESC - Ente schedatore	ICCD
ECP - Ente competente per tutela	ICCD

## OG - BENE CULTURALE

AMB - Ambito di tutela MiBACT	storico artistico
CTG - Categoria	DOCUMENTAZIONE DEL PATRIMONIO STORICO ARTISTICO
OGT - DEFINIZIONE BENE	
OGTD - Definizione	positivo
OGTT - Tipologia	cartella
OGTV - Configurazione strutturale e di contesto	insieme
QNT - QUANTITA'	
QNTI - Quantità degli elementi	47
OGC - TRATTAMENTO CATALOGRAFICO	
OGCT - Trattamento catalografico	bene complesso/bene composito - descrizione d'insieme
OGCN - Numero parti componenti	47
OGM - Modalità di individuazione	appartenenza ad una collezione o raccolta pubblica
OGR - Disponibilità del bene	bene disponibile

**LC - LOCALIZZAZIONE GEOGRAFICO - AMMINISTRATIVA****PVC - LOCALIZZAZIONE**

<b>PVCS - Stato</b>	ITALIA
<b>PVCR - Regione</b>	Lazio
<b>PVCP - Provincia</b>	RM
<b>PVCC - Comune</b>	Roma

**LDC - COLLOCAZIONE SPECIFICA**

<b>LDCT - Tipologia</b>	ospizio
<b>LDCQ - Qualificazione</b>	apostolico
<b>LDCN - Denominazione attuale</b>	Conservatorio delle Zitelle
<b>LDCF - Uso</b>	ufficio
<b>LDCC - Complesso di appartenenza</b>	Ospizio apostolico di San Michele a Ripa Grande
<b>LDCU - Indirizzo</b>	via di San Michele, 18
<b>LDCM - Denominazione raccolta</b>	Istituto centrale per il catalogo e la documentazione
<b>LDCS - Specifiche</b>	GFN Archivio Fotografico
<b>LDCD - Riferimento cronologico</b>	1975

**ACB - ACCESSIBILITA' DEL BENE**

<b>ACBA - Accessibilità</b>	si
-----------------------------	----

**LA - ALTRE LOCALIZZAZIONI GEOGRAFICO - AMMINISTRATIVE**

<b>TLC - Tipo di localizzazione</b>	luogo di provenienza/collocazione precedente
-------------------------------------	--

**PRV - LOCALIZZAZIONE**

<b>PRVS - Stato</b>	ITALIA
<b>PRVR - Regione</b>	Lazio
<b>PRVP - Provincia</b>	RM
<b>PRVC - Comune</b>	Roma

**PRC - COLLOCAZIONE SPECIFICA**

<b>PRCT - Tipologia contenitore fisico</b>	palazzo
<b>PRCF - Uso contenitore fisico</b>	istituto di formazione
<b>PRCC - Complesso monumentale di appartenenza</b>	Ospizio Apostolico di San Michele a Ripa Grande
<b>PRCU - Indicazioni viabilistiche</b>	via di S. Michele, 13
<b>PRCM - Denominazione contenitore giuridico</b>	Istituto Superiore per la Conservazione e il Restauro

**PRD - DATI CRONOLOGICI**

<b>PRDI - Riferimento cronologico/data inizio</b>	1973 ante
<b>PRDU - Data fine</b>	1975

**LA - ALTRE LOCALIZZAZIONI GEOGRAFICO - AMMINISTRATIVE**

<b>TLC - Tipo di localizzazione</b>	luogo di provenienza/collocazione precedente
-------------------------------------	--

**PRV - LOCALIZZAZIONE**

<b>PRVS - Stato</b>	ITALIA
---------------------	--------

<b>PRVR - Regione</b>	Lazio
-----------------------	-------

<b>PRVP - Provincia</b>	RM
-------------------------	----

<b>PRVC - Comune</b>	Roma
----------------------	------

**PRC - COLLOCAZIONE SPECIFICA**

<b>PRCT - Tipologia contenitore fisico</b>	chiesa
--	--------

<b>PRCF - Uso contenitore fisico</b>	deposito
--------------------------------------	----------

<b>PRCU - Indicazioni viabilistiche</b>	Piazza del Collegio Romano
---	----------------------------

<b>PRCM - Denominazione contenitore giuridico</b>	Santa Marta al Collegio Romano
---	--------------------------------

**PRD - DATI CRONOLOGICI**

<b>PRDI - Riferimento cronologico/data inizio</b>	1975
---	------

<b>PRDU - Data fine</b>	1978
-------------------------	------

**LA - ALTRE LOCALIZZAZIONI GEOGRAFICO - AMMINISTRATIVE**

<b>TLC - Tipo di localizzazione</b>	luogo di provenienza/collocazione precedente
-------------------------------------	--

**PRV - LOCALIZZAZIONE**

<b>PRVS - Stato</b>	ITALIA
---------------------	--------

<b>PRVR - Regione</b>	Lazio
-----------------------	-------

<b>PRVP - Provincia</b>	RM
-------------------------	----

<b>PRVC - Comune</b>	Roma
----------------------	------

**PRC - COLLOCAZIONE SPECIFICA**

<b>PRCT - Tipologia contenitore fisico</b>	palazzo
--	---------

<b>PRCN - Denominazione contenitore fisico</b>	ex Istituto Gabelli
--	---------------------

<b>PRCF - Uso contenitore fisico</b>	deposito
--------------------------------------	----------

<b>PRCU - Indicazioni viabilistiche</b>	Piazza di Porta Portese, 1
---	----------------------------

**PRD - DATI CRONOLOGICI**

<b>PRDI - Riferimento cronologico/data inizio</b>	1978
---	------

<b>PRDU - Data fine</b>	1980
-------------------------	------

**UB - DATI PATRIMONIALI/INVENTARI/STIME/COLLEZIONI****UBF - UBICAZIONE BENE**

<b>UBFP - Fondo</b>	MPI - Ministero della Pubblica Istruzione - Direzione generale delle Antichità e Belle Arti
---------------------	---

<b>UBFS - Serie archivistica</b>	Firenze (FI) - Museo Nazionale del Bargello
----------------------------------	---

<b>UBFT - Sottoserie archivistica</b>	Avori
<b>UBFQ - Note</b>	46 fotografie sciolte e 1 cartonata MPI6134501
<b>UBFU - Titolo di unità archivistica</b>	Cofanetti - Collezione Carrand
<b>UBFC - Collocazione</b>	Sala C - fotografie sciolte
<b>INV - ALTRI INVENTARI</b>	
<b>INVN - Codice inventario</b>	MPI6134501, MPI6134581-MPI6134582, MPI6134563, MPI6134583-MPI6134609, MPI6134622-MPI6134625, MPI6134627-MPI6134629, MPI6134504, MPI6134630-MPI6134635
<b>INVD - Riferimento cronologico</b>	2017/2018
<b>AU - DEFINIZIONE CULTURALE</b>	
<b>AUT - AUTORE/RESPONSABILITA'</b>	
<b>AUTJ - Ente schedatore</b>	ICCD
<b>AUTH - Codice identificativo</b>	FFA031
<b>AUTN - Nome scelto di persona o ente</b>	Alinari, Fratelli
<b>AUTP - Tipo intestazione</b>	E
<b>AUTA - Indicazioni cronologiche</b>	1854-1920
<b>AUTS - Riferimento al nome</b>	ditta
<b>AUTR - Ruolo</b>	fotografo principale
<b>AUTW - Riferimento alla parte</b>	MPI6134562-MPI6134563, MPI6134583-MPI6134585, MPI6134603, MPI6134630
<b>AUTM - Motivazione/fonte</b>	iscrizione
<b>AUTZ - Note</b>	indicazione di responsabilità sulla fascetta didascalica / iscrizione dattiloscritta sul supporto primario
<b>AUT - AUTORE/RESPONSABILITA'</b>	
<b>AUTJ - Ente schedatore</b>	ICCD
<b>AUTH - Codice identificativo</b>	00020
<b>AUTN - Nome scelto di persona o ente</b>	Gabinetto Fotografico delle Regie Gallerie degli Uffizi
<b>AUTP - Tipo intestazione</b>	E
<b>AUTA - Indicazioni cronologiche</b>	1904-1946 ante
<b>AUTS - Riferimento al nome</b>	ditta
<b>AUTR - Ruolo</b>	fotografo principale
<b>AUTW - Riferimento alla parte</b>	MPI6134590, MPI6134598, MPI6434622, MPI6134629, MPI6134631, MPI6134633
<b>AUTM - Motivazione/fonte</b>	timbro
<b>AUTZ - Note</b>	Timbro dattiloscritto sul verso del supporto primario, in basso a sinistra
<b>AUT - AUTORE/RESPONSABILITA'</b>	
<b>AUTK - Codice univoco</b>	

<b>ICCD</b>	00021
<b>AUTJ - Ente schedatore</b>	ICCD
<b>AUTH - Codice identificativo</b>	00021
<b>AUTN - Nome scelto di persona o ente</b>	Gabinetto Fotografico della Regia Soprintendenza all'Arte Medioevale e Moderna
<b>AUTP - Tipo intestazione</b>	E
<b>AUTA - Indicazioni cronologiche</b>	1924-1939
<b>AUTS - Riferimento al nome</b>	ditta
<b>AUTR - Ruolo</b>	fotografo principale
<b>AUTW - Riferimento alla parte</b>	MPI6134581, MPI6134586-MPI6134589, MPI6134591-MPI6134597, MPI6134599-MPI6134600, MPI6134623-MPI6134625, MPI6134628, MPI6134632, MPI6134634-MPI6134635
<b>AUTM - Motivazione/fonte</b>	timbro
<b>AUTZ - Note</b>	Timbro ovale dattiloscritto sul verso del supporto primario
<b>AUT - AUTORE/RESPONSABILITA'</b>	
<b>AUTJ - Ente schedatore</b>	ICCD
<b>AUTH - Codice identificativo</b>	0025
<b>AUTN - Nome scelto di persona o ente</b>	Gabinetto Fotografico della Soprintendenza alle Gallerie
<b>AUTP - Tipo intestazione</b>	E
<b>AUTA - Indicazioni cronologiche</b>	1946 post - 1975 ante
<b>AUTS - Riferimento al nome</b>	ditta
<b>AUTR - Ruolo</b>	fotografo principale
<b>AUTW - Riferimento alla parte</b>	MPI6134582, MPI6134601-MPI6134602, MPI6134604-MPI6134609, MPI6134504
<b>AUTM - Motivazione/fonte</b>	timbro
<b>AUTZ - Note</b>	Timbro lineare dattiloscritto posto sul verso del supporto primario al centro
<b>AUT - AUTORE/RESPONSABILITA'</b>	
<b>AUTJ - Ente schedatore</b>	S261
<b>AUTH - Codice identificativo</b>	FACA097
<b>AUTN - Nome scelto di persona o ente</b>	Edizioni Brogi
<b>AUTP - Tipo intestazione</b>	E
<b>AUTA - Indicazioni cronologiche</b>	1880 ca - 1986
<b>AUTS - Riferimento al nome</b>	ditta
<b>AUTR - Ruolo</b>	fotografo principale
<b>AUTW - Riferimento alla parte</b>	MPI6134561
<b>AUTM - Motivazione/fonte</b>	iscrizione

<b>AUTZ - Note</b>	indicazione di responsabilità sulla fascetta didascalica / iscrizione dattiloscritta sul supporto primario
<b>AUT - AUTORE/RESPONSABILITA'</b>	
<b>AUTJ - Ente schedatore</b>	ICCD
<b>AUTH - Codice identificativo</b>	FFA041
<b>AUTN - Nome scelto di persona o ente</b>	Anderson
<b>AUTP - Tipo intestazione</b>	E
<b>AUTA - Indicazioni cronologiche</b>	1845-1963
<b>AUTS - Riferimento al nome</b>	ditta
<b>AUTR - Ruolo</b>	fotografo principale
<b>AUTW - Riferimento alla parte</b>	MPI6134501
<b>AUTY - Specifiche intervento</b>	indicazione di responsabilità sulla fascetta didascalica / iscrizione dattiloscritta sul supporto primario
<b>AUTM - Motivazione/fonte</b>	iscrizione
<b>SG - SOGGETTO</b>	
<b>SGT - SOGGETTO</b>	
<b>SGTI - Identificazione</b>	Toscana - Firenze - Musei - Museo Nazionale del Bargello
<b>SGTI - Identificazione</b>	Scultura - Sculture in Avorio - Sec. 7-15. - Cofanetti
<b>SGTD - Indicazioni sul soggetto</b>	Le stampe fotografiche riunite insieme per affinità tipologica dei soggetti riprodotti, si riferisce a 7 cofanetti in avorio della Collezione Carrand, nucleo piuttosto eterogeneo per cronologia e ambito culturale. Si passa dal prezioso cofanetto di manifattura moresca del sec. IX, decorato a motivi animali e vegetali e impreziosito da una montatura in argento e pietre semipreziose; alla grande "cassetta a rosette" di uso comune nel mondo bizantino dei secoli X-XI prodotta per contenere doni di nozze; al cofanetto francese del sec. XIV interamente decorato a soggetti tratti da romanzi cavallereschi, allegorie e satire medievali; al coperchio di cofanetto raffigurante soggetti romanzeschi e allegorici sempre di manifattura francese del sec. XIV; al lato del famoso "cofanetto Francks" con iscrizione runica, armati, cavalli e dignitari (sec. VII-VIII), alle 6 placche per cofanetto "a carattere islamizzante" con personaggi abbigliati alla moda orientale e scene tratte dalla vita di corte: caccia, vendemmia, musica e danza, realizzate con la tecnica del traforo e dell'intaglio (arte dell'Egitto fatimide sec. XII); al bassorilievo con il Trionfo d'Amore (arte italiana sec. XV); alla plachetta a ornato con due grifi entro girali ed al cofanetto in avorio dipinto con scene di caccia, entrambi di ambito siculo (sec. XII-XIII)
<b>SGL - TITOLO</b>	
<b>SGLA - Titolo attribuito</b>	Cofanetti o placche per cofanetti
<b>SGLS - Specifiche titolo</b>	dattiloscritto o manoscritto sul recto o sul verso delle fotografie sciolte / dattiloscritto sul recto del cartone di supporto della cartonata
<b>DT - CRONOLOGIA</b>	
<b>DTZ - CRONOLOGIA GENERICA</b>	
<b>DTZG - Fascia cronologica /periodo</b>	XIX-XX

<b>DTZS - Specifiche fascia cronologica/periodo</b>	fine/ metà
<b>DTS - CRONOLOGIA SPECIFICA</b>	
<b>DTSI - Da</b>	1891
<b>DTSF - A</b>	1960
<b>DTSL - Validità</b>	ca
<b>DTM - Motivazione/fonte</b>	analisi storica
<b>DTM - Motivazione/fonte</b>	documentazione
<b>DTT - Note</b>	Arco cronologico di realizzazione delle campagne fotografiche
<b>LR - LUOGO E DATA DELLA RIPRESA</b>	
<b>LRC - LOCALIZZAZIONE</b>	
<b>LRCS - Stato</b>	ITALIA
<b>LRCR - Regione</b>	Toscana
<b>LRCP - Provincia</b>	FI
<b>LRCC - Comune</b>	Firenze
<b>PD - PRODUZIONE E DIFFUSIONE</b>	
<b>PDF - RESPONSABILITA'</b>	
<b>PDFJ - Ente schedatore</b>	ICCD
<b>PDFH - Codice identificativo</b>	FFA031
<b>PDFN - Nome scelto di persona o ente</b>	Alinari, Fratelli
<b>PDFP - Tipo intestazione</b>	E
<b>PDFA - Indicazioni cronologiche</b>	1854-1920
<b>PDFI - Indicazione del nome e dell'indirizzo</b>	Ed. ne Alinari
<b>PDFR - Ruolo</b>	editore
<b>PDFL - Luogo</b>	Firenze
<b>PDFD - Cronologia specifica</b>	1920 ante
<b>PDFM - Motivazione/fonte</b>	iscrizione
<b>PDFW - Riferimento alla parte</b>	MPI6134562-MP16134563, MPI6134583-MPI6134585, MPI6134603, MPI6134630
<b>PDFS - Note</b>	Indicazioni di responsabilità sulla fascetta didascalica / iscrizione dattiloscritta sul supporto primario
<b>PDF - RESPONSABILITA'</b>	
<b>PDFJ - Ente schedatore</b>	S261
<b>PDFH - Codice identificativo</b>	FACA097
<b>PDFN - Nome scelto di persona o ente</b>	Edizioni Brogi
<b>PDFP - Tipo intestazione</b>	E
<b>PDFA - Indicazioni cronologiche</b>	1880 ca - 1986
<b>PDFR - Ruolo</b>	editore
<b>PDFL - Luogo</b>	Firenze

<b>PDFD - Cronologia specifica</b>	1986 ante
<b>PDFM - Motivazione/fonte</b>	iscrizione
<b>PDFW - Riferimento alla parte</b>	MPI6134561
<b>PDFS - Note</b>	Indicazioni di responsabilità sulla fascetta didascalica / iscrizione dattiloscritta sul supporto primario

### MT - DATI TECNICI

<b>MTX - Indicazione di colore</b>	BN
<b>MTC - MATERIA E TECNICA</b>	
<b>MTCP - Riferimento alla parte</b>	MPI6134561-MPI6134562, MPI6134583-MPI6134584, MPI6134603, MPI6134627
<b>MTCM - Materia</b>	carta
<b>MTCT - Tecnica</b>	albumina
<b>MTC - MATERIA E TECNICA</b>	
<b>MTCP - Riferimento alla parte</b>	MPI6134501, MPI6134563, MPI6134581-MPI6134582, MPI6134609, MPI6134622-MPI6134625, MPI6134628-MPI6134629, MPI6134504, MPI6134630-MPI6134635
<b>MTCM - Materia</b>	carta
<b>MTCT - Tecnica</b>	gelatina ai sali d'argento

### MIS - MISURE

<b>MISP - Riferimento alla parte</b>	MPI6134501
<b>MISZ - Tipo di misura</b>	altezzaxlunghezza
<b>MISS - Specifiche</b>	massima
<b>MISU - Unità di misura</b>	mm
<b>MISM - Valore</b>	260X200
<b>MISV - Note</b>	MPI6134501 fotografia cartonata: supporto 320x250 mm

### MIS - MISURE

<b>MISP - Riferimento alla parte</b>	MPI6134593
<b>MISZ - Tipo di misura</b>	altezzaxlunghezza
<b>MISS - Specifiche</b>	minima
<b>MISU - Unità di misura</b>	mm
<b>MISM - Valore</b>	80x95

### CO - CONSERVAZIONE E INTERVENTI

#### STC - STATO DI CONSERVAZIONE

<b>STCC - Stato di conservazione</b>	buono
<b>STD - Modalità di conservazione</b>	conservato in cassettera, in locale non climatizzato

#### RST - INTERVENTI

<b>RSTP - Riferimento alla parte</b>	MPI6134561-MPI6134562, MPI6134584
<b>RSTI - Tipo intervento</b>	condizionamento
<b>RSTD - Riferimento</b>	



<b>cronologico</b>	2016
<b>RSTT - Descrizione intervento</b>	Le albumine sciolte, non incollate su supporto secondario, sono state collocate in buste trasparenti a norma insieme ad un cartoncino utile a conservarle distese
<b>RSTE - Ente responsabile</b>	ICCD

#### DA - DATI ANALITICI

##### ISE - ISCRIZIONI/EMBLEMI/MARCHI/STEMMI/TIMBRI

<b>ISEP - Posizione</b>	sul supporto primario: verso
<b>ISED - Definizione</b>	timbro
<b>ISEE - Specifiche</b>	di collezione
<b>ISEZ - Descrizione</b>	Timbro a inchiostro blu o rosso con iscrizione a lettere capitali: Ministero della Pubblica Istruzione / Archivio Fotografico
<b>ISEQ - Quantità</b>	45
<b>ISEO - Identificazione</b>	Ministero della Pubblica Istruzione - Archivio fotografico

##### ISE - ISCRIZIONI/EMBLEMI/MARCHI/STEMMI/TIMBRI

<b>ISER - Riferimento alla parte</b>	MPI6134562, MPI6134584
<b>ISEP - Posizione</b>	sul supporto primario: verso
<b>ISED - Definizione</b>	timbro
<b>ISEE - Specifiche</b>	di collezione
<b>ISEZ - Descrizione</b>	Timbro tondo a inchiostro blu con numerazione manoscritta al centro, circondato dalla scritta Ministero della Pubblica Istruzione - Archivio Fotografico
<b>ISEQ - Quantità</b>	2
<b>ISEO - Identificazione</b>	Ministero della Pubblica Istruzione - Archivio fotografico

##### ISE - ISCRIZIONI/EMBLEMI/MARCHI/STEMMI/TIMBRI

<b>ISER - Riferimento alla parte</b>	MPI6134590, MPI6134598, MPI6434622, MPI6134629, MPI6134631, MPI6134633
<b>ISEP - Posizione</b>	sul supporto primario: verso
<b>ISED - Definizione</b>	timbro
<b>ISEE - Specifiche</b>	di collezione
<b>ISEZ - Descrizione</b>	Timbro lineare a inchiostro blu con iscrizione a lettere capitali: Gabinetto fotografico delle R.R. Gallerie Uffizi Firenze
<b>ISEQ - Quantità</b>	6
<b>ISEO - Identificazione</b>	Regie Gallerie degli Uffizi di Firenze

##### ISE - ISCRIZIONI/EMBLEMI/MARCHI/STEMMI/TIMBRI

<b>ISER - Riferimento alla parte</b>	MPI6134563, MPI6134585, MPI6134603, MPI6134630
<b>ISEP - Posizione</b>	sul supporto primario: verso
<b>ISED - Definizione</b>	timbro
<b>ISEE - Specifiche</b>	di collezione
<b>ISEZ - Descrizione</b>	Timbro lineare a inchiostro blu con la scritta: Fototeca Italiana / Via Pietrapiana N. 50 / Firenze (Italia)
<b>ISEQ - Quantità</b>	4
	La raccolta fotografica FOTOTECA ITALIANA fu costituita da

<b>ISEN - Note</b>	Nicolò Cipriani (RA 1892 - FI 1968) fotografo e archivista, il quale a partire dal 1920 collaborò per oltre trent'anni col Gabinetto fotografico della Soprintendenza di Firenze
<b>ISE - ISCRIZIONI/EMBLEMI/MARCHI/STEMMI/TIMBRI</b>	
<b>ISER - Riferimento alla parte</b>	MPI6134582, MPI6134586, MPI6134588, MPI6134592, MPI6134593, MPI6134596, MPI6134601-MPI6134602, MPI6134604-MPI6134609, MPI6134504,
<b>ISEP - Posizione</b>	sul supporto primario: verso
<b>ISED - Definizione</b>	iscrizione
<b>ISEE - Specifiche</b>	di collezione
<b>ISEZ - Descrizione</b>	Iscrizione dattiloscritta a inchiostro blu e lettere capitali: E' obbligo citare nelle pubblicazioni "Fot. R. Soprintendenza" - Firenze
<b>ISEQ - Quantità</b>	5
<b>ISE - ISCRIZIONI/EMBLEMI/MARCHI/STEMMI/TIMBRI</b>	
<b>ISER - Riferimento alla parte</b>	MPI6134581, MPI6134586-MPI6134589, MPI6134591-MPI6134597, MPI6134599-MPI6134600, MPI6134623-MPI6134625, MPI6134628, MPI6134632, MPI6134634-MPI6134635
<b>ISEP - Posizione</b>	sul supporto primario: verso
<b>ISED - Definizione</b>	timbro
<b>ISEE - Specifiche</b>	di collezione
<b>ISEZ - Descrizione</b>	Timbro ovale a inchiostro blu con numerazione manoscritta al centro e iscrizione a lettere capitali: R. Soprintendenza all'Arte Medioevale e Moderna - Gabinetto Fotografico - Firenze
<b>ISEQ - Quantità</b>	20
<b>ISEO - Identificazione</b>	Regia Soprintendenza all'Arte Medioevale e Moderna di Firenze
<b>ISE - ISCRIZIONI/EMBLEMI/MARCHI/STEMMI/TIMBRI</b>	
<b>ISER - Riferimento alla parte</b>	MPI6134582, MPI6134601-MPI6134602, MPI6134604-MPI6134609, MPI6134504
<b>ISEP - Posizione</b>	sul supporto primario: verso
<b>ISED - Definizione</b>	timbro
<b>ISEE - Specifiche</b>	di collezione
<b>ISEZ - Descrizione</b>	Timbro lineare a inchiostro blu con numerazione dattiloschitta al centro e iscrizione a lettere capitali: Gabinetto Fotografico della Soprintendenza alle Gallerie / Piazzale degli Uffizi Firenze / Quando è autorizzata la pubblicazione è obbligo citare: Soprintendenza alle Gallerie - Firenze
<b>ISEQ - Quantità</b>	10
<b>ISEO - Identificazione</b>	Soprintendenza alle Gallerie di Firenze
	Nel fondo MPI, all'interno della sezione Museo Nazionale del Bargello - Avori - Cofanetti è presente un nucleo di stampe relativo ai cofanetti eburnei della Collezione Carrand particolarmente ricco e completo. Le albumine e gelatine, riferibili ad autorialità diverse, riproducono tutti i pezzi più significativi di questa classe di oggetti presenti nella raccolta. I cofanetti, ascrivibili a un arco cronologico molto ampio (sec. VII-XV) e ad ambiti di produzione molto lontani tra loro, sono tutti di altissimo pregio artistico. Le fotografie riprendono i vari pezzi da diversi punti di vista e mettono in risalto le peculiarità di ciascuno. Si possono enucleare 6 diverse campagne fotografiche lungo un arco cronologico che va dal 1891 agli anni Sessanta del Novecento.

**NSC - Notizie storico-critiche**

Le stampe più antiche (albumine) si riferiscono a una campagna fotografica Brogi effettuata subito dopo la consegna della raccolta al Bargello (tesi avvalorata dall'analisi della documentazione d'Archivio nella quale è presente la prima istanza fatta da Giacomo Brogi in data 19/08/1891 al Commissario per le Antichità e Belle Arti della Toscana al fine di ottenere il permesso di eseguire "negative delle principali opere d'arte della Collezione Carrand") e a una campagna Alinari documentata nel catalogo del 1891; nel quale è possibile fare riscontro con i numeri dei negativi apposti sul recto delle stampe fotografiche. Le altre 3 campagne fotografiche sono state condotte in ordine di tempo dal Gabinetto fotografico delle Regie Gallerie degli Uffizi (1904-1906), che poi è diventato Gabinetto della Regia Soprintendenza all'Arte Medievale e Moderna attiva dal 1923 al 1939, ed infine dallo stesso Gabinetto della Soprintendenza (1946 post). Infine vi è una gelatina di produzione Anderson (l'unica fotografia della serie incollata su cartone) ascrivibile agli anni '30 del Novecento.

**TU - CONDIZIONE GIURIDICA E PROVVEDIMENTI DI TUTELA****CDG - CONDIZIONE GIURIDICA****CDGG - Indicazione generica**

proprietà Stato

**CDGS - Indicazione specifica**

Ministero dei Beni e delle Attività culturali e del Turismo

**ACQ - ACQUISIZIONE****ACQT - Tipo acquisizione**

assegnazione

**ACQN - Nome**

Ministero della Pubblica Istruzione

**ACQD - Riferimento cronologico**

1973

**ACQL - Luogo acquisizione**

Lazio / RM / Roma

**BPT - Provvedimenti di tutela - sintesi**

no

**DO - DOCUMENTAZIONE****FTA - DOCUMENTAZIONE FOTOGRAFICA****FTAN - Codice identificativo**

New\_1518433755347

**FTAX - Genere**

documentazione allegata

**FTAP - Tipo**

fotografia digitale (file)

**FTAF - Formato**

.jpeg

**FTAM - Titolo/didascalia**

Recto di un cofanetto bizantino in avorio

**FTAA - Autore**

Laboratorio fotografico

**FTAD - Riferimento cronologico**

2018

**FTAE - Ente proprietario**

ICCD

**FTAK - Nome file originale**

MPI6134501.jpg

**FTA - DOCUMENTAZIONE FOTOGRAFICA****FTAN - Codice identificativo**

New\_1518434035991

**FTAX - Genere**

documentazione allegata

**FTAP - Tipo**

fotografia digitale (file)

**FTAF - Formato**

.jpeg

**FTAM - Titolo/didascalia**

Verso di un cofanetto bizantino in avorio

<b>FTAA - Autore</b>	Laboratorio fotografico
<b>FTAD - Riferimento cronologico</b>	2018
<b>FTAE - Ente proprietario</b>	ICCD
<b>FTAK - Nome file originale</b>	MPI6134584.jpg
<b>FTA - DOCUMENTAZIONE FOTOGRAFICA</b>	
<b>FTAN - Codice identificativo</b>	New_1518434609817
<b>FTAX - Genere</b>	documentazione allegata
<b>FTAP - Tipo</b>	fotografia digitale (file)
<b>FTAF - Formato</b>	.jpeg
<b>FTAM - Titolo/didascalia</b>	Frammento di un cofanetto in avorio con il Trionfo d'Amore
<b>FTAA - Autore</b>	Laboratorio fotografico
<b>FTAD - Riferimento cronologico</b>	2018
<b>FTAE - Ente proprietario</b>	ICCD
<b>FTAK - Nome file originale</b>	MPI6134561.jpg
<b>FTA - DOCUMENTAZIONE FOTOGRAFICA</b>	
<b>FTAN - Codice identificativo</b>	New_1518436872191
<b>FTAX - Genere</b>	documentazione allegata
<b>FTAP - Tipo</b>	fotografia digitale (file)
<b>FTAF - Formato</b>	.jpeg
<b>FTAM - Titolo/didascalia</b>	Lato del cofanetto Franks
<b>FTAA - Autore</b>	Laboratorio fotografico
<b>FTAD - Riferimento cronologico</b>	2018
<b>FTAE - Ente proprietario</b>	ICCD
<b>FTAK - Nome file originale</b>	MPI6134629.jpg
<b>FTA - DOCUMENTAZIONE FOTOGRAFICA</b>	
<b>FTAN - Codice identificativo</b>	New_1518437542336
<b>FTAX - Genere</b>	documentazione allegata
<b>FTAP - Tipo</b>	fotografia digitale (file)
<b>FTAF - Formato</b>	.jpeg
<b>FTAM - Titolo/didascalia</b>	Coperchio di cofanetto in avorio
<b>FTAA - Autore</b>	Laboratorio fotografico
<b>FTAD - Riferimento cronologico</b>	2018
<b>FTAE - Ente proprietario</b>	ICCD
<b>FTAK - Nome file originale</b>	MPI6134622.jpg
<b>FTA - DOCUMENTAZIONE FOTOGRAFICA</b>	
<b>FTAN - Codice identificativo</b>	New_1518437771366
<b>FTAX - Genere</b>	documentazione allegata
<b>FTAP - Tipo</b>	fotografia digitale (file)
<b>FTAF - Formato</b>	.jpeg

<b>FTAA - Autore</b>	Laboratorio fotografico
<b>FTAD - Riferimento cronologico</b>	2018
<b>FTAE - Ente proprietario</b>	ICCD
<b>FTAK - Nome file originale</b>	MPI6134600.jpg
<b>BIB - BIBLIOGRAFIA</b>	
<b>BIBJ - Ente schedatore</b>	ICCD
<b>BIBH - Codice identificativo</b>	0033
<b>BIBX - Genere</b>	bibliografia specifica
<b>BIBF - Tipo</b>	guida
<b>BIBM - Riferimento bibliografico completo</b>	Collection Carrand au Bargello en Florence. Guides des musées d'Italie, a cura di Sangiorgi Edizioni, Roma 1895, pp. 7-8, 11-12
<b>BIB - BIBLIOGRAFIA</b>	
<b>BIBJ - Ente schedatore</b>	ICCD
<b>BIBH - Codice identificativo</b>	0030
<b>BIBX - Genere</b>	bibliografia specifica
<b>BIBF - Tipo</b>	catalogo museo
<b>BIBM - Riferimento bibliografico completo</b>	Supino Igino Benvenuto, Catalogo del Regio Museo Nazionale di Firenze, Roma 1898, pp. 205-206, 234, 236, 249
<b>BIB - BIBLIOGRAFIA</b>	
<b>BIBJ - Ente schedatore</b>	ICCD
<b>BIBH - Codice identificativo</b>	0031
<b>BIBX - Genere</b>	bibliografia specifica
<b>BIBF - Tipo</b>	contributo in periodico
<b>BIBM - Riferimento bibliografico completo</b>	Gerspach Edouard, La collection Carrand au Musée National de Florence, in Les Arts, 31, 1904, pp. 52, 55, 60
<b>BIB - BIBLIOGRAFIA</b>	
<b>BIBJ - Ente schedatore</b>	ICCD
<b>BIBH - Codice identificativo</b>	0039
<b>BIBX - Genere</b>	bibliografia specifica
<b>BIBF - Tipo</b>	guida museo
<b>BIBM - Riferimento bibliografico completo</b>	Rossi Filippo, Il Museo nazionale di Firenze. Palazzo del Bargello, Itinerari dei musei e monumenti d'Italia, 9, Roma 1932, pp. 65-66
<b>BIB - BIBLIOGRAFIA</b>	
<b>BIBJ - Ente schedatore</b>	ICCD
<b>BIBH - Codice identificativo</b>	0046
<b>BIBX - Genere</b>	bibliografia specifica
<b>BIBF - Tipo</b>	monografia
<b>BIBM - Riferimento bibliografico completo</b>	Gaborit Chopin Danielle, Avori medievali. Museo Nazionale del Bargello, Firenze 1988, pp. 66-68
<b>BIB - BIBLIOGRAFIA</b>	
<b>BIBJ - Ente schedatore</b>	ICCD
<b>BIBH - Codice identificativo</b>	0040
<b>BIBX - Genere</b>	bibliografia specifica

<b>BIBF - Tipo</b>	monografia
<b>BIBM - Riferimento bibliografico completo</b>	Arti del Medioevo e del Rinascimento. Omaggio ai Carrand 1889-1989, Firenze 1989, pp. 229-230, 234-236, 246-248
<b>BIB - BIBLIOGRAFIA</b>	
<b>BIBJ - Ente schedatore</b>	ICCD
<b>BIBH - Codice identificativo</b>	0034
<b>BIBX - Genere</b>	bibliografia di confronto
<b>BIBF - Tipo</b>	catalogo mostra
<b>BIBM - Riferimento bibliografico completo</b>	Tamassia Marilena, Viaggio tra le fotografie storiche del Museo del Bargello al tempo di Supino, in Il metodo e il talento. Igino Benvenuto Supino primo direttore del Bargello (1896-1906), a cura di Beatrice Paolozzi Strozzi e Silvio Balloni, Firenze 2010, pp. 197-207
<b>BIB - BIBLIOGRAFIA</b>	
<b>BIBJ - Ente schedatore</b>	ICCD
<b>BIBH - Codice identificativo</b>	0035
<b>BIBX - Genere</b>	bibliografia specifica
<b>BIBF - Tipo</b>	guida museo
<b>BIBM - Riferimento bibliografico completo</b>	Museo Nazionale del Bargello. Guida Ufficiale, a cura di Beatrice Paolozzi Strozzi, Milano 2014, pp. 154-155
<b>AD - ACCESSO AI DATI</b>	
<b>ADS - SPECIFICHE DI ACCESSO AI DATI</b>	
<b>ADSP - Profilo di accesso</b>	1
<b>ADSM - Motivazione</b>	scheda contenente dati liberamente accessibili
<b>CM - CERTIFICAZIONE E GESTIONE DEI DATI</b>	
<b>CMP - REDAZIONE E VERIFICA SCIENTIFICA</b>	
<b>CMPD - Anno di redazione</b>	2018
<b>CMPN - Responsabile ricerca e redazione</b>	Moi, Marta
<b>RSR - Referente verifica scientifica</b>	Berardi, Elena
<b>FUR - Funzionario responsabile</b>	Berardi, Elena