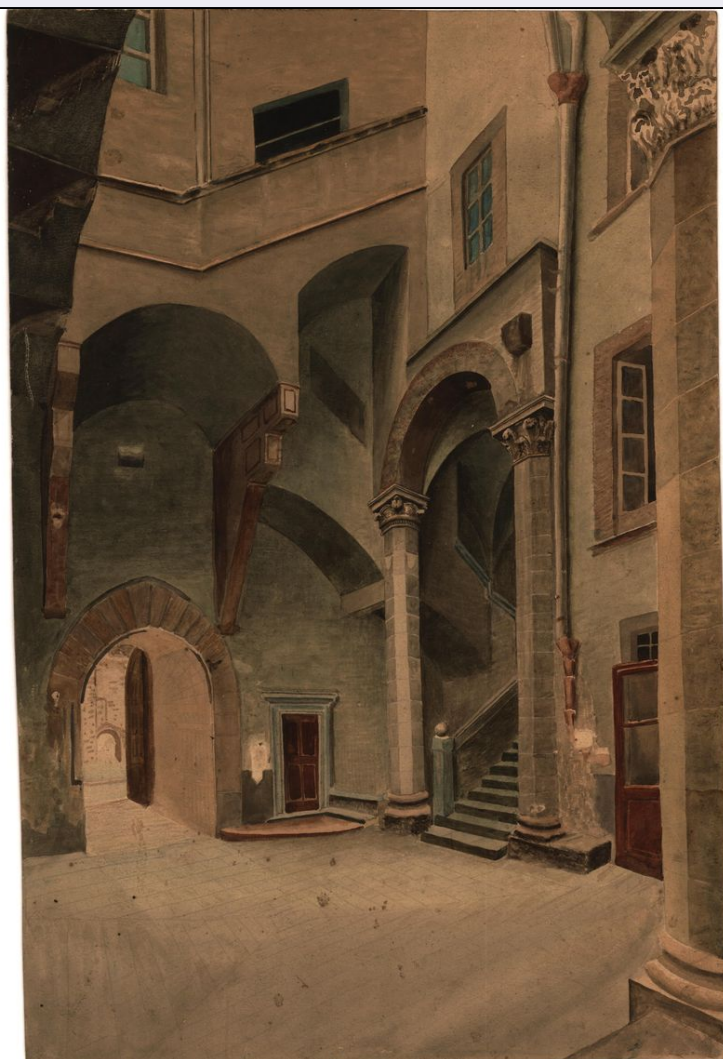


SCHEDA



CD - CODICI

TSK - Tipo Scheda D

LIR - Livello ricerca C

NCT - CODICE UNIVOCO

NCTR - Codice regione 09

NCTN - Numero catalogo generale 00747911

ESC - Ente schedatore S156

ECP - Ente competente S156

OG - OGGETTO

OGT - OGGETTO

OGTD - Definizione disegno

SGT - SOGGETTO

SGTI - Identificazione veduta del cortile di Palazzo Davanzati

LC - LOCALIZZAZIONE GEOGRAFICO-AMMINISTRATIVA

PVC - LOCALIZZAZIONE GEOGRAFICO-AMMINISTRATIVA ATTUALE

PVCS - Stato ITALIA

PVCR - Regione Toscana

PVCP - Provincia FI

PVCC - Comune	Firenze
LDC - COLLOCAZIONE SPECIFICA	
LDCT - Tipologia	palazzo
LDCQ - Qualificazione	statale
LDCN - Denominazione attuale	Palazzo Davanzati già Davizzi
LDCU - Indirizzo	via Porta Rossa, 13
LDCM - Denominazione raccolta	Museo di Palazzo Davanzati
LDCS - Specifiche	piano terreno, loggia
UB - UBICAZIONE E DATI PATRIMONIALI	
INV - INVENTARIO DI MUSEO O SOPRINTENDENZA	
INVN - Numero	Davanzati 1444
INVD - Data	1956-
LA - ALTRE LOCALIZZAZIONI GEOGRAFICO-AMMINISTRATIVE	
TCL - Tipo di localizzazione	luogo di provenienza
PRV - LOCALIZZAZIONE GEOGRAFICO-AMMINISTRATIVA	
PRVS - Stato	ITALIA
PRVR - Regione	Toscana
PRVP - Provincia	FI
PRVC - Comune	Firenze
PRC - COLLOCAZIONE SPECIFICA	
PRCM - Denominazione raccolta	Collezione Giuliano Angeli
PRD - DATA	
PRDU - Data uscita	2009
DT - CRONOLOGIA	
DTZ - CRONOLOGIA GENERICA	
DTZG - Secolo	sec. XX
DTS - CRONOLOGIA SPECIFICA	
DTSI - Da	1910
DTSV - Validità	ante
DTSF - A	1910
DTSL - Validità	ante
DTM - Motivazione cronologia	bibliografia
AU - DEFINIZIONE CULTURALE	
AUT - AUTORE	
AUTM - Motivazione dell'attribuzione	bibliografia
AUTN - Nome scelto	Angeli Federigo
AUTA - Dati anagrafici	1891/ 1952
AUTH - Sigla per citazione	00011312
MT - DATI TECNICI	

MTC - Materia e tecnica	cartone/ acquerello
MIS - MISURE	
MISU - Unità	mm
MISA - Altezza	480
MISL - Larghezza	335
CO - CONSERVAZIONE	
STC - STATO DI CONSERVAZIONE	
STCC - Stato di conservazione	discreto
DA - DATI ANALITICI	
DES - DESCRIZIONE	
DESO - Indicazioni sull'oggetto	n.p.
DESI - Codifica Iconclass	48 C 14 12
DESS - Indicazioni sul soggetto	Vedute: cortile di Palazzo Davanzati a Firenze.
NSC - Notizie storico-critiche	L'acquerello raffigura il cortile di Palazzo Davanzati con alcune varianti rispetto all'attuale situazione, ma forse in maniera prossima a come appariva al giovane Federigo Angeli quando seguiva il padre Angelo, la cui bottega restaurava i dipinti di Palazzo Davanzati per Elia Volpi. L'opera è stata donata al Museo dagli eredi dei Federigo Angeli a seguito della mostra del 2009.
TU - CONDIZIONE GIURIDICA E VINCOLI	
ACQ - ACQUISIZIONE	
ACQT - Tipo acquisizione	donazione
ACQN - Nome	Angeli Giuliano
ACQD - Data acquisizione	2009
ACQL - Luogo acquisizione	FI/ Firenze
CDG - CONDIZIONE GIURIDICA	
CDGG - Indicazione generica	proprietà Stato
CDGS - Indicazione specifica	Ministero per i Beni e le Attività Culturali e per il Turismo
DO - FONTI E DOCUMENTI DI RIFERIMENTO	
FTA - DOCUMENTAZIONE FOTOGRAFICA	
FTAX - Genere	documentazione allegata
FTAP - Tipo	fotografia digitale (file)
FTAN - Codice identificativo	Davanzati 2829
BIB - BIBLIOGRAFIA	
BIBX - Genere	bibliografia specifica
BIBA - Autore	Federigo bottega
BIBD - Anno di edizione	2009
BIBH - Sigla per citazione	00017383
BIBN - V., pp., nn.	p. 81 n. 6
MST - MOSTRE	

MSTT - Titolo	Federigo e la bottega degli Angeli Palazzo Davanzati tra realtà e sogno
MSTL - Luogo	Firenze, Palazzo Davanzati
MSTD - Data	2009
AD - ACCESSO AI DATI	
ADS - SPECIFICHE DI ACCESSO AI DATI	
ADSP - Profilo di accesso	1
ADSM - Motivazione	scheda contenente dati liberamente accessibili
CM - COMPILAZIONE	
CMP - COMPILAZIONE	
CMPD - Data	2017
CMPN - Nome	Romagnoli G.
FUR - Funzionario responsabile	Teodori B.