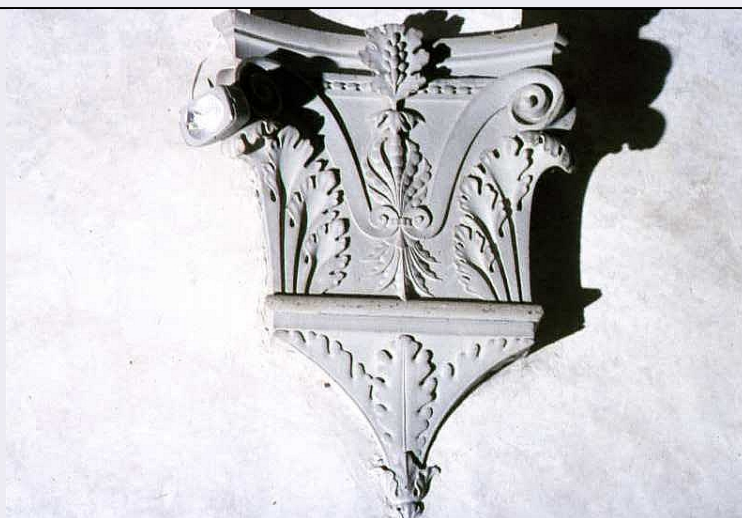


SCHEDA



CD - CODICI

TSK - Tipo Scheda OA

LIR - Livello ricerca C

NCT - CODICE UNIVOCO

NCTR - Codice regione 09

NCTN - Numero catalogo
generale 00281102

ESC - Ente schedatore S156

ECP - Ente competente S156

RV - RELAZIONI

RVE - STRUTTURA COMPLESSA

RVEL - Livello 1

RVER - Codice bene radice 0900281102

OG - OGGETTO

OGT - OGGETTO

OGTD - Definizione peduccio

OGTV - Identificazione serie

QNT - QUANTITA'

QNTN - Numero 4

LC - LOCALIZZAZIONE GEOGRAFICO-AMMINISTRATIVA

PVC - LOCALIZZAZIONE GEOGRAFICO-AMMINISTRATIVA ATTUALE

PVCR - Regione Toscana

PVCP - Provincia FI

PVCC - Comune Firenze

LDC - COLLOCAZIONE SPECIFICA

UB - UBICAZIONE E DATI PATRIMONIALI

UBO - Ubicazione originaria OR

DT - CRONOLOGIA

DTZ - CRONOLOGIA GENERICA

DTZG - Secolo	sec. XV
DTS - CRONOLOGIA SPECIFICA	
DTSI - Da	1468
DTSV - Validità	ca
DTSF - A	1469/07/08
DTSL - Validità	ca
DTM - Motivazione cronologia	documentazione
AU - DEFINIZIONE CULTURALE	
AUT - AUTORE	
AUTR - Riferimento all'intervento	parziale esecutore
AUTM - Motivazione dell'attribuzione	documentazione
AUTN - Nome scelto	Giovanni di Bertino
AUTA - Dati anagrafici	notizie 1463-1471 ca.
AUTH - Sigla per citazione	00009927
ATB - AMBITO CULTURALE	
ATBD - Denominazione	bottega fiorentina
ATBM - Motivazione dell'attribuzione	bibliografia
CMM - COMMITTENZA	
CMMN - Nome	Olivetani
CMMD - Data	1454 ante
CMMF - Fonte	bibliografia
MT - DATI TECNICI	
MTC - Materia e tecnica	pietra grigia/ scultura
MIS - MISURE	
MISU - Unità	cm
MISR - Mancanza	MNR
CO - CONSERVAZIONE	
STC - STATO DI CONSERVAZIONE	
STCC - Stato di conservazione	buono
DA - DATI ANALITICI	
DES - DESCRIZIONE	
DESO - Indicazioni sull'oggetto	Corpo triangolare, fregio del peduccio, abaco.
DESI - Codifica Iconclass	n.p.
DESS - Indicazioni sul soggetto	Decorazioni: foglie d'acanto; palmette; volute; fuseruole; foglie di quercia; grani; modanature dell'abaco.
	In data 8 luglio 1469 è registrato nel libro della fabbrica un pagamento a Giovanni di Bertino 'per il lavorio de' capitelli della chiesa'. Dato lo scarso ammontare della somma è probabile che si tratti di un saldo (anche se non specificato) o, come ipotizzano Ferrara e Quinterio, di una 'rifinitura'. Di fatto i peducci sono di notevole qualità esecutiva e

NSC - Notizie storico-critiche

strettamente confrontabili con altri lavori documentati a Giovanni di Bertino, che fu tra il 1446 e il 1448 in San Lorenzo, e successivamente con Maso di Bartolomeo nella cappella medicea nella SS. Annunziata, e nel portale albertiano di S.Maria Novella. La sua presenza, anche solo come supervisore, è una ulteriore dimostrazione delle alte maestranze impiegate nella chiesa. Questa tipologia decorativa con la palmetta è rintracciabile già nel Buggiano 8Pescia, San Francesco, Cappella Cardini), e in ambito più strettamente michelozziano, come nel chiostrino de' Voti nella SS. Annunziata.

TU - CONDIZIONE GIURIDICA E VINCOLI**ACQ - ACQUISIZIONE**

ACQT - Tipo acquisizione	soppressione
--------------------------	--------------

ACQD - Data acquisizione	1810
--------------------------	------

CDG - CONDIZIONE GIURIDICA

CDGG - Indicazione generica	proprietà Stato
-----------------------------	-----------------

DO - FONTI E DOCUMENTI DI RIFERIMENTO**FTA - DOCUMENTAZIONE FOTOGRAFICA**

FTAX - Genere	documentazione allegata
---------------	-------------------------

FTAP - Tipo	diapositiva colore
-------------	--------------------

FTAN - Codice identificativo	ex art. 15 22908
------------------------------	------------------

FTA - DOCUMENTAZIONE FOTOGRAFICA

FTAX - Genere	documentazione esistente
---------------	--------------------------

FTAP - Tipo	negativo b/n, positivo b/n
-------------	----------------------------

BIB - BIBLIOGRAFIA

BIBX - Genere	bibliografia specifica
---------------	------------------------

BIBA - Autore	Ferrara M./ Quinterio F.
---------------	--------------------------

BIBD - Anno di edizione	1984
-------------------------	------

BIBH - Sigla per citazione	00001565
----------------------------	----------

BIBN - V., pp., nn.	pp. 379-380
---------------------	-------------

BIB - BIBLIOGRAFIA

BIBX - Genere	bibliografia di confronto
---------------	---------------------------

BIBA - Autore	Morolli G./ Borsi F./ Quinterio F.
---------------	------------------------------------

BIBD - Anno di edizione	1979
-------------------------	------

BIBH - Sigla per citazione	00010421
----------------------------	----------

BIBN - V., pp., nn.	pp. 293-294, 319
---------------------	------------------

BIB - BIBLIOGRAFIA

BIBX - Genere	bibliografia specifica
---------------	------------------------

BIBA - Autore	Meloni Trkulja S./ Trotta G.
---------------	------------------------------

BIBD - Anno di edizione	2000
-------------------------	------

BIBH - Sigla per citazione	00014714
----------------------------	----------

BIBN - V., pp., nn.	pp. 30-31, 38-39
---------------------	------------------

BIBI - V., tavv., figg.	fig. 36
-------------------------	---------

AD - ACCESSO AI DATI**ADS - SPECIFICHE DI ACCESSO AI DATI**

ADSP - Profilo di accesso	3
ADSM - Motivazione	scheda di bene non adeguatamente sorvegliabile
CM - COMPILAZIONE	
CMP - COMPILAZIONE	
CMPD - Data	2010
CMPN - Nome	Bartolucci L.
FUR - Funzionario responsabile	Meloni S.