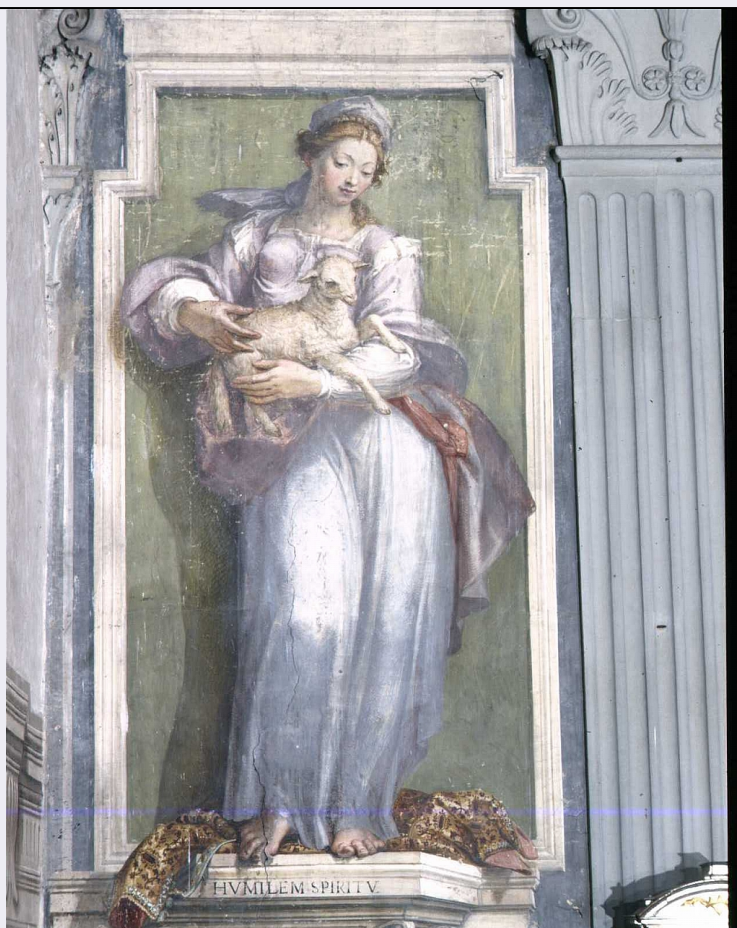


SCHEDA



CD - CODICI

TSK - Tipo Scheda	OA
LIR - Livello ricerca	C
NCT - CODICE UNIVOCO	
NCTR - Codice regione	09
NCTN - Numero catalogo generale	00281101
ESC - Ente schedatore	S156
ECP - Ente competente	S156

RV - RELAZIONI

RVE - STRUTTURA COMPLESSA

RVEL - Livello	2
RVER - Codice bene radice	0900281101

OG - OGGETTO

OGT - OGGETTO

OGTD - Definizione	dipinto murale
OGTP - Posizione	parete esterna della cappella maggiore a sinistra

SGT - SOGGETTO

SGTI - Identificazione	Umiltà
------------------------	--------

LC - LOCALIZZAZIONE GEOGRAFICO-AMMINISTRATIVA

PVC - LOCALIZZAZIONE GEOGRAFICO-AMMINISTRATIVA ATTUALE

PVCR - Regione	Toscana
PVCP - Provincia	FI
PVCC - Comune	Firenze
LDC - COLLOCAZIONE SPECIFICA	
UB - UBICAZIONE E DATI PATRIMONIALI	
UBO - Ubicazione originaria	OR
DT - CRONOLOGIA	
DTZ - CRONOLOGIA GENERICA	
DTZG - Secolo	sec. XVII
DTS - CRONOLOGIA SPECIFICA	
DTSI - Da	1604
DTSF - A	1604
DTM - Motivazione cronologia	documentazione
DTM - Motivazione cronologia	bibliografia
AU - DEFINIZIONE CULTURALE	
AUT - AUTORE	
AUTM - Motivazione dell'attribuzione	bibliografia
AUTN - Nome scelto	Barbatelli Bernardino detto Poccetti
AUTA - Dati anagrafici	1548/ 1612
AUTH - Sigla per citazione	00000867
CMM - COMMITTENZA	
CMMN - Nome	Famiglia Strozzi
CMMD - Data	1590 ca.
CMMC - Circostanza	ristrutturazione della cappella di famiglia e della chiesa
CMMF - Fonte	arme gentilizia
MT - DATI TECNICI	
MTC - Materia e tecnica	intonaco/ pittura a fresco
MIS - MISURE	
MISU - Unità	cm
MISR - Mancanza	MNR
CO - CONSERVAZIONE	
STC - STATO DI CONSERVAZIONE	
STCC - Stato di conservazione	discreto
STCS - Indicazioni specifiche	Crepe, abrasioni, cadute di colore, ridipinture.
RS - RESTAURI	
RST - RESTAURI	
RSTD - Data	1973
RSTE - Ente responsabile	SBAS FI, G. R. n.
DA - DATI ANALITICI	

DES - DESCRIZIONE	
DESO - Indicazioni sull'oggetto	n.p.
DESI - Codifica Iconclass	57 A 64 (+1)
DESS - Indicazioni sul soggetto	Soggetti sacri. Personificazioni: (Umiltà) figura femminile. Attributi: (Umiltà) agnello. Oggetti: drappo. Abbigliamento: abbigliamento all'antica.
ISR - ISCRIZIONI	
ISRC - Classe di appartenenza	didascalica
ISRL - Lingua	latino
ISRS - Tecnica di scrittura	a pennello nero
ISRT - Tipo di caratteri	lettere capitali
ISRP - Posizione	nel finto basamento
ISRI - Trascrizione	HVMILEM SPIRIYV
STM - STEMMI, EMBLEMI, MARCHI	
STMC - Classe di appartenenza	arme
STMQ - Qualificazione	gentilizia
STMI - Identificazione	Famiglia Strozzi
STMP - Posizione	sotto la finta mensola
STMD - Descrizione	Ancile, cornice dipinta sagomata, oro, rosso, argento, fascia caricata, tre falci crescenti di luna caricanti.
NSC - Notizie storico-critiche	L'allegoria così rappresentata segue fedelmente un'indicazione del Ripa, la cui opera era da pochissimo pubblicata. Come si accennava nella scheda generale del ciclo, vi si osserva una forte volumetria e ricchezza pittorica.
TU - CONDIZIONE GIURIDICA E VINCOLI	
ACQ - ACQUISIZIONE	
ACQT - Tipo acquisizione	soppressione
ACQD - Data acquisizione	1810
CDG - CONDIZIONE GIURIDICA	
CDGG - Indicazione generica	proprietà Stato
DO - FONTI E DOCUMENTI DI RIFERIMENTO	
FTA - DOCUMENTAZIONE FOTOGRAFICA	
FTAX - Genere	documentazione allegata
FTAP - Tipo	diapositiva colore
FTAN - Codice identificativo	ex art. 15 22898
FTA - DOCUMENTAZIONE FOTOGRAFICA	
FTAX - Genere	documentazione esistente
FTAP - Tipo	positivo b/n
FTA - DOCUMENTAZIONE FOTOGRAFICA	
FTAX - Genere	documentazione esistente
FTAP - Tipo	positivo b/n

BIB - BIBLIOGRAFIA

BIBX - Genere	bibliografia specifica
BIBA - Autore	Ripa C.
BIBD - Anno di edizione	1613
BIBH - Sigla per citazione	00011147
BIBN - V., pp., nn.	p. 356

BIB - BIBLIOGRAFIA

BIBX - Genere	bibliografia specifica
BIBA - Autore	Vasetti S.
BIBD - Anno di edizione	1994
BIBH - Sigla per citazione	00000298
BIBN - V., pp., nn.	pp. 21-24, 34-36

BIB - BIBLIOGRAFIA

BIBX - Genere	bibliografia specifica
BIBA - Autore	Meloni Trkulja S./ Trotta G.
BIBD - Anno di edizione	2000
BIBH - Sigla per citazione	00014714
BIBN - V., pp., nn.	pp. 121-122
BIBI - V., tavv., figg.	fig. 196

AD - ACCESSO AI DATI**ADS - SPECIFICHE DI ACCESSO AI DATI**

ADSP - Profilo di accesso	3
ADSM - Motivazione	scheda di bene non adeguatamente sorvegliabile

CM - COMPILAZIONE**CMP - COMPILAZIONE**

CMPD - Data	2010
CMPN - Nome	Bartolucci L.
FUR - Funzionario responsabile	Meloni S.