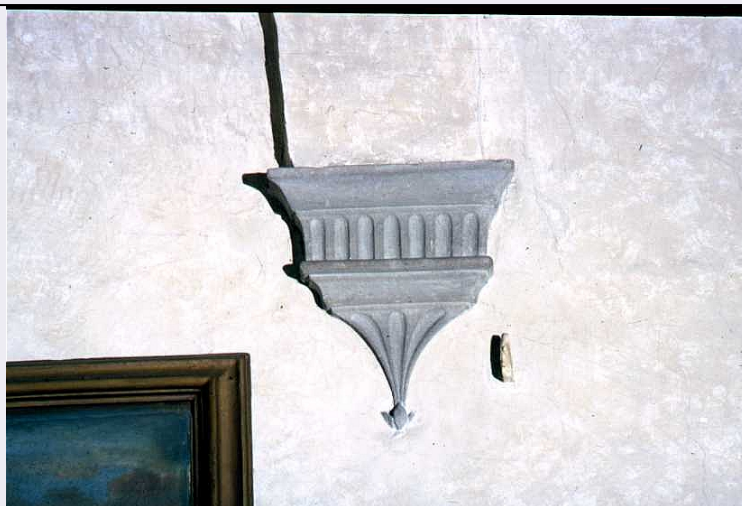


SCHEDA



CD - CODICI

TSK - Tipo Scheda	OA
LIR - Livello ricerca	C
NCT - CODICE UNIVOCO	
NCTR - Codice regione	09
NCTN - Numero catalogo generale	00283888
ESC - Ente schedatore	S156
ECP - Ente competente	S156

RV - RELAZIONI

OG - OGGETTO

OGT - OGGETTO	
OGTD - Definizione	peduccio
OGTV - Identificazione	serie

QNT - QUANTITA'

QNTN - Numero	8
---------------	---

LC - LOCALIZZAZIONE GEOGRAFICO-AMMINISTRATIVA

PVC - LOCALIZZAZIONE GEOGRAFICO-AMMINISTRATIVA ATTUALE

PVCR - Regione	Toscana
PVCP - Provincia	FI
PVCC - Comune	Firenze

LDC - COLLOCAZIONE SPECIFICA

UB - UBICAZIONE E DATI PATRIMONIALI

UBO - Ubicazione originaria	OR
-----------------------------	----

DT - CRONOLOGIA

DTZ - CRONOLOGIA GENERICA

DTZG - Secolo	sec. XV
---------------	---------

DTS - CRONOLOGIA SPECIFICA

DTSI - Da	1485
-----------	------

DTSV - Validità	ca
DTSF - A	1485
DTSL - Validità	ca
DTM - Motivazione cronologia	analisi stilistica
DTM - Motivazione cronologia	bibliografia
ADT - Altre datazioni	1580/ 1599
AU - DEFINIZIONE CULTURALE	
ATB - AMBITO CULTURALE	
ATBD - Denominazione	bottega fiorentina
ATBM - Motivazione dell'attribuzione	analisi stilistica
CMM - COMMITTENZA	
CMMN - Nome	Olivetani
MT - DATI TECNICI	
MTC - Materia e tecnica	pietra grigia/ scultura
MIS - MISURE	
MISU - Unità	cm
MISR - Mancanza	MNR
CO - CONSERVAZIONE	
STC - STATO DI CONSERVAZIONE	
STCC - Stato di conservazione	buono
DA - DATI ANALITICI	
DES - DESCRIZIONE	
DESO - Indicazioni sull'oggetto	Corpo triangolare, fregio del peduccio, abaco.
DESI - Codifica Iconclass	n.p.
DESS - Indicazioni sul soggetto	Decorazioni: goccia; unghiate; toro; scanalature; modanature dell'abaco.
NSC - Notizie storico-critiche	Nel corso della campagna di schedatura effettuata nel 1989 Frulli individuava in questi inserti architettonici della sagrestia un intervento di fine Cinquecento, e scriveva: 'Nelle notizie documentarie non si trova nessun riferimento alla sagrestia, ma ovviamente la costruzione può considerarsi coeva alla chiesa. Stilisticamente di epoca successiva sono invece queste parti della decorazione architettonica, databili, al pari della rilettura post-tridentina della chiesa, intorno all'ultimo ventennio del Cinquecento, se non anche all'inizio del Seicento. Il Moreni ricorda che in quest'ambiente si custodivano fino alla fine del Cinquecento due importanti reliquie: tre spine della corona di Gesù, e un dito di Santa Francesca Romana 'ottenuto dal padre abate quando fece la revisione del corpo di lei'. L'analisi stilistica dei peducci della sagrestia conferma invece inequivocabilmente che si tratta di un intervento risalente ai lavori tardo-quattrocenteschi. Più precisamente, nonostante la mancanza di elementi documentari, dovrebbero essere messi in relazione ai lavori nella zona presbiteriale finanziati dalla famiglia Capponi attorno al 1485. Alla stessa epoca i Capponi misero mano alla sistemazione della cappella cosiddetta del 'Paradiso', sottostante la chiesa di San Bartolomeo e di patronato della famiglia. Anche i peducci realizzati in questo ambiente seminterrato sono in

tutto simili nella fattura a quelli della sagrestia. Si tratta di una tipologia dorico-tuscanica che verrà introdotta a Firenze nella seconda metà del Quattrocento nelle opere albertiane. Confronti puntuali per questi peducci sono riscontrabili in Sant'Anna in Camprena (Pienza).

TU - CONDIZIONE GIURIDICA E VINCOLI

ACQ - ACQUISIZIONE

ACQT - Tipo acquisizione	soppressione
ACQD - Data acquisizione	1810

CDG - CONDIZIONE GIURIDICA

CDGG - Indicazione generica	proprietà Stato
-----------------------------	-----------------

DO - FONTI E DOCUMENTI DI RIFERIMENTO

FTA - DOCUMENTAZIONE FOTOGRAFICA

FTAX - Genere	documentazione allegata
FTAP - Tipo	diapositiva colore
FTAN - Codice identificativo	ex art. 15 22925

BIB - BIBLIOGRAFIA

BIBX - Genere	bibliografia specifica
BIBA - Autore	Moreni D. M.
BIBD - Anno di edizione	1791-1795
BIBH - Sigla per citazione	00000390
BIBN - V., pp., nn.	v. IV, p. 160

BIB - BIBLIOGRAFIA

BIBX - Genere	bibliografia specifica
BIBA - Autore	Meloni Trkulja S./ Trotta G.
BIBD - Anno di edizione	2000
BIBH - Sigla per citazione	00014714
BIBN - V., pp., nn.	pp. 40-41
BIBI - V., tavv., figg.	figg. 60-61

AD - ACCESSO AI DATI

ADS - SPECIFICHE DI ACCESSO AI DATI

ADSP - Profilo di accesso	3
ADSM - Motivazione	scheda di bene non adeguatamente sorvegliabile

CM - COMPILAZIONE

CMP - COMPILAZIONE

CMPD - Data	2010
CMPN - Nome	Bartolucci L.
FUR - Funzionario responsabile	Meloni S.