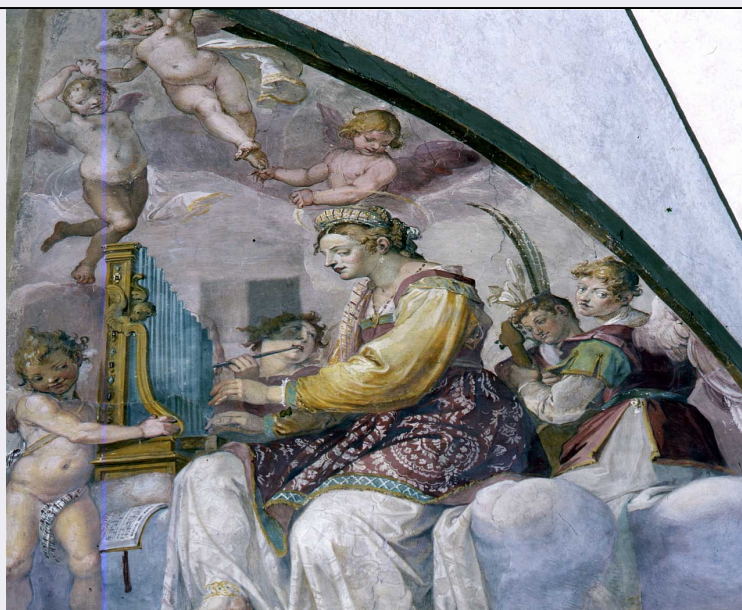


# SCHEDA



## CD - CODICI

TSK - Tipo Scheda OA

LIR - Livello ricerca C

### NCT - CODICE UNIVOCO

NCTR - Codice regione 09

NCTN - Numero catalogo generale 00281101

ESC - Ente schedatore S156

ECP - Ente competente S156

## RV - RELAZIONI

### RVE - STRUTTURA COMPLESSA

RVEL - Livello 6

RVER - Codice bene radice 0900281101

## OG - OGGETTO

### OGT - OGGETTO

OGTD - Definizione dipinto murale

OGTP - Posizione contropacciata a sinistra in alto

### SGT - SOGGETTO

SGTI - Identificazione Santa Cecilia

## LC - LOCALIZZAZIONE GEOGRAFICO-AMMINISTRATIVA

### PVC - LOCALIZZAZIONE GEOGRAFICO-AMMINISTRATIVA ATTUALE

PVCR - Regione Toscana

PVCP - Provincia FI

PVCC - Comune Firenze

### LDC - COLLOCAZIONE SPECIFICA

## UB - UBICAZIONE E DATI PATRIMONIALI

UBO - Ubicazione originaria OR

**DT - CRONOLOGIA****DTZ - CRONOLOGIA GENERICA**

<b>DTZG - Secolo</b>	sec. XVII
----------------------	-----------

**DTS - CRONOLOGIA SPECIFICA**

<b>DTSI - Da</b>	1606
------------------	------

<b>DTSV - Validità</b>	ca
------------------------	----

<b>DTSF - A</b>	1606
-----------------	------

<b>DTSL - Validità</b>	ca
------------------------	----

<b>DTM - Motivazione cronologia</b>	bibliografia
-------------------------------------	--------------

**AU - DEFINIZIONE CULTURALE****AUT - AUTORE**

<b>AUTM - Motivazione dell'attribuzione</b>	bibliografia
---	--------------

<b>AUTN - Nome scelto</b>	Barbatelli Bernardino detto Poccetti
---------------------------	--------------------------------------

<b>AUTA - Dati anagrafici</b>	1548/ 1612
-------------------------------	------------

<b>AUTH - Sigla per citazione</b>	00000867
-----------------------------------	----------

**CMM - COMMITTENZA**

<b>CMMN - Nome</b>	Famiglia Strozzi
--------------------	------------------

<b>CMMD - Data</b>	1590 ca.
--------------------	----------

<b>CMMC - Circostanza</b>	ristrutturazione della cappella di famiglia e della chiesa
---------------------------	--

<b>CMMF - Fonte</b>	arme gentilizia
---------------------	-----------------

**MT - DATI TECNICI**

<b>MTC - Materia e tecnica</b>	intonaco/ pittura a fresco
--------------------------------	----------------------------

**MIS - MISURE**

<b>MISU - Unità</b>	cm
---------------------	----

<b>MISR - Mancanza</b>	MNR
------------------------	-----

<b>FRM - Formato</b>	centinato
----------------------	-----------

**CO - CONSERVAZIONE****STC - STATO DI CONSERVAZIONE**

<b>STCC - Stato di conservazione</b>	discreto
--------------------------------------	----------

<b>STCS - Indicazioni specifiche</b>	Crepe, abrasioni, cadute di colore.
--------------------------------------	-------------------------------------

**RS - RESTAURI****RST - RESTAURI**

<b>RSTD - Data</b>	1973
--------------------	------

<b>RSTE - Ente responsabile</b>	SBAS FI, G. R. n.
---------------------------------	-------------------

**DA - DATI ANALITICI****DES - DESCRIZIONE**

<b>DESO - Indicazioni sull'oggetto</b>	n.p.
--	------

<b>DESI - Codifica Iconclass</b>	11 HH (CECILIA)
----------------------------------	-----------------

<b>DESS - Indicazioni sul</b>	Soggetti sacri. Personaggi: Santa Cecilia. Attributi: (Santa Cecilia) organo a canne. Figure: angeli; angeli musicanti. Strumenti musicali:
-------------------------------	---

<b>soggetto</b>	flauto; viola da braccio. Oggetti: spartito musicale. Abbigliamento: abbigliamento contemporaneo.
<b>NSC - Notizie storico-critiche</b>	Insieme alla raffigurazione di David è la più interessante sotto il profilo compositivo. Il tema musicale che allude all'armonia celeste, a cui indicano entrambe le figure, si accorda alla cantoria stessa, tanto da lasciare supporre un'unica ideazione. Uno studio per l'angelo musicante si trova al Gabinetto Disegni e Stampe degli Uffizi (n. 8740F).

### **TU - CONDIZIONE GIURIDICA E VINCOLI**

#### **ACQ - ACQUISIZIONE**

**ACQT - Tipo acquisizione** soppressione

**ACQD - Data acquisizione** 1810

#### **CDG - CONDIZIONE GIURIDICA**

**CDGG - Indicazione generica** proprietà Stato

### **DO - FONTI E DOCUMENTI DI RIFERIMENTO**

#### **FTA - DOCUMENTAZIONE FOTOGRAFICA**

**FTAX - Genere** documentazione allegata

**FTAP - Tipo** diapositiva colore

**FTAN - Codice identificativo** ex art. 15 22905

#### **FTA - DOCUMENTAZIONE FOTOGRAFICA**

**FTAX - Genere** documentazione esistente

**FTAP - Tipo** positivo b/n

#### **FTA - DOCUMENTAZIONE FOTOGRAFICA**

**FTAX - Genere** documentazione esistente

**FTAP - Tipo** positivo b/n

#### **BIB - BIBLIOGRAFIA**

**BIBX - Genere** bibliografia di confronto

**BIBA - Autore** Seicento fiorentino

**BIBD - Anno di edizione** 1986

**BIBH - Sigla per citazione** 00000279

**BIBN - V., pp., nn.** v. I, pp. 21-25

#### **BIB - BIBLIOGRAFIA**

**BIBX - Genere** bibliografia specifica

**BIBA - Autore** Vasetti S.

**BIBD - Anno di edizione** 1994

**BIBH - Sigla per citazione** 00000298

**BIBN - V., pp., nn.** pp. 21-24, 34-36

#### **BIB - BIBLIOGRAFIA**

**BIBX - Genere** bibliografia specifica

**BIBA - Autore** Meloni Trkulja S./ Trotta G.

**BIBD - Anno di edizione** 2000

**BIBH - Sigla per citazione** 00014714

**BIBN - V., pp., nn.** pp. 121-122

**BIBI - V., tavn., figg.**

fig. 201

**AD - ACCESSO AI DATI****ADS - SPECIFICHE DI ACCESSO AI DATI****ADSP - Profilo di accesso**

3

**ADSM - Motivazione**

scheda di bene non adeguatamente sorvegliabile

**CM - COMPILAZIONE****CMP - COMPILAZIONE****CMPD - Data**

2010

**CMPN - Nome**

Bartolucci L.

**FUR - Funzionario  
responsabile**

Meloni S.