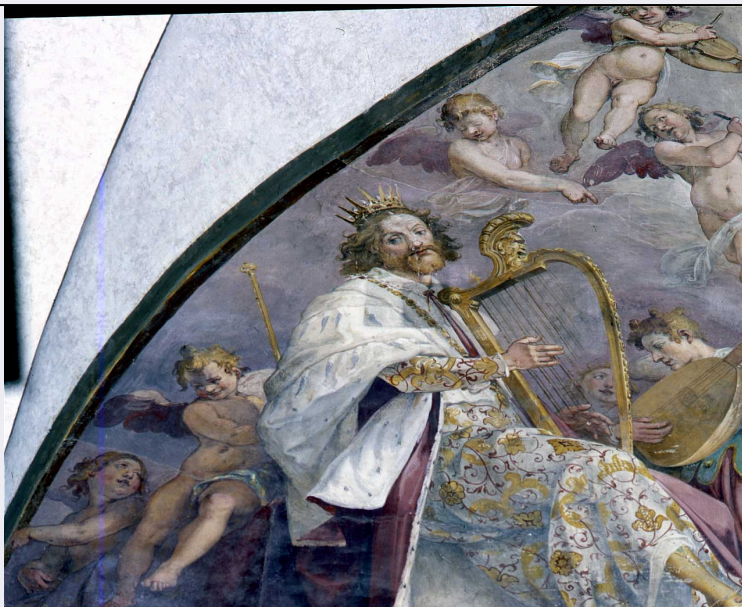


SCHEDA



CD - CODICI

TSK - Tipo Scheda OA

LIR - Livello ricerca C

NCT - CODICE UNIVOCO

NCTR - Codice regione 09

NCTN - Numero catalogo generale 00281101

ESC - Ente schedatore S156

ECP - Ente competente S156

RV - RELAZIONI

RVE - STRUTTURA COMPLESSA

RVEL - Livello 7

RVER - Codice bene radice 0900281101

OG - OGGETTO

OGT - OGGETTO

OGTD - Definizione dipinto murale

OGTP - Posizione controfacciata a sinistra in alto

SGT - SOGGETTO

SGTI - Identificazione David musico

LC - LOCALIZZAZIONE GEOGRAFICO-AMMINISTRATIVA

PVC - LOCALIZZAZIONE GEOGRAFICO-AMMINISTRATIVA ATTUALE

PVCR - Regione Toscana

PVCP - Provincia FI

PVCC - Comune Firenze

LDC - COLLOCAZIONE SPECIFICA

UB - UBICAZIONE E DATI PATRIMONIALI

UBO - Ubicazione originaria OR

DT - CRONOLOGIA

DTZ - CRONOLOGIA GENERICA

DTZG - Secolo sec. XVII

DTS - CRONOLOGIA SPECIFICA

DTSI - Da 1606

DTSV - Validità ca

DTSF - A 1606

DTSL - Validità ca

DTM - Motivazione cronologia bibliografia

AU - DEFINIZIONE CULTURALE

AUT - AUTORE

AUTM - Motivazione dell'attribuzione bibliografia

AUTN - Nome scelto Barbatelli Bernardino detto Poccetti

AUTA - Dati anagrafici 1548/ 1612

AUTH - Sigla per citazione 00000867

CMM - COMMITTENZA

CMMN - Nome Famiglia Strozzi

CMMD - Data 1590 ca.

CMMC - Circostanza ristrutturazione della cappella di famiglia e della chiesa

CMMF - Fonte arme gentilizia

MT - DATI TECNICI

MTC - Materia e tecnica intonaco/ pittura a fresco

MIS - MISURE

MISU - Unità cm

MISR - Mancanza MNR

FRM - Formato centinato

CO - CONSERVAZIONE

STC - STATO DI CONSERVAZIONE

STCC - Stato di conservazione discreto

STCS - Indicazioni specifiche Crepe, abrasioni, cadute di colore.

RS - RESTAURI

RST - RESTAURI

RSTD - Data 1973

RSTE - Ente responsabile SBAS FI, G. R. n.

DA - DATI ANALITICI

DES - DESCRIZIONE

DESO - Indicazioni sull'oggetto n.p.

DESI - Codifica Iconclass 11 I 62 (DAVID) 32

DESS - Indicazioni sul Soggetti sacri. Personaggi: David. Attributi: (David) arpa; corona; scettro. Figure: angeli musicanti. Strumenti musicali: liuto; viola da

soggetto	braccio. Oggetti: veste broccata; mantello foderato. Abbigliamento: abbigliamento contemporaneo.
NSC - Notizie storico-critiche	Insieme alla raffigurazione di Santa Cecilia è la più interessante sotto il profilo compositivo. Il tema musicale che allude all'armonia celeste, a cui indicano entrambe le figure, si accorda alla cantoria stessa, tanto da lasciare supporre un'unica ideazione. Anche nelle sale di Bona in Palazzo Pitti vi è la figura di David.
TU - CONDIZIONE GIURIDICA E VINCOLI	
ACQ - ACQUISIZIONE	
ACQT - Tipo acquisizione	soppressione
ACQD - Data acquisizione	1810
CDG - CONDIZIONE GIURIDICA	
CDGG - Indicazione generica	proprietà Stato
DO - FONTI E DOCUMENTI DI RIFERIMENTO	
FTA - DOCUMENTAZIONE FOTOGRAFICA	
FTAX - Genere	documentazione allegata
FTAP - Tipo	diapositiva colore
FTAN - Codice identificativo	ex art. 15 22906
FTA - DOCUMENTAZIONE FOTOGRAFICA	
FTAX - Genere	documentazione esistente
FTAP - Tipo	positivo b/n
FTA - DOCUMENTAZIONE FOTOGRAFICA	
FTAX - Genere	documentazione esistente
FTAP - Tipo	positivo b/n
BIB - BIBLIOGRAFIA	
BIBX - Genere	bibliografia di confronto
BIBA - Autore	Langedijk K.
BIBD - Anno di edizione	1976
BIBH - Sigla per citazione	00012019
BIBN - V., pp., nn.	pp. 33-51
BIB - BIBLIOGRAFIA	
BIBX - Genere	bibliografia di confronto
BIBA - Autore	Seicento fiorentino
BIBD - Anno di edizione	1986
BIBH - Sigla per citazione	00000279
BIBN - V., pp., nn.	v. I, pp. 21-25
BIB - BIBLIOGRAFIA	
BIBX - Genere	bibliografia specifica
BIBA - Autore	Vasetti S.
BIBD - Anno di edizione	1994
BIBH - Sigla per citazione	00000298
BIBN - V., pp., nn.	pp. 21-24, 34-36
BIB - BIBLIOGRAFIA	

BIBX - Genere	bibliografia specifica
BIBA - Autore	Meloni Trkulja S./ Trotta G.
BIBD - Anno di edizione	2000
BIBH - Sigla per citazione	00014714
BIBN - V., pp., nn.	pp. 121-122
BIBI - V., tavv., figg.	fig. 200
AD - ACCESSO AI DATI	
ADS - SPECIFICHE DI ACCESSO AI DATI	
ADSP - Profilo di accesso	3
ADSM - Motivazione	scheda di bene non adeguatamente sorvegliabile
CM - COMPILAZIONE	
CMP - COMPILAZIONE	
CMPD - Data	2010
CMPN - Nome	Bartolucci L.
FUR - Funzionario responsabile	Meloni S.