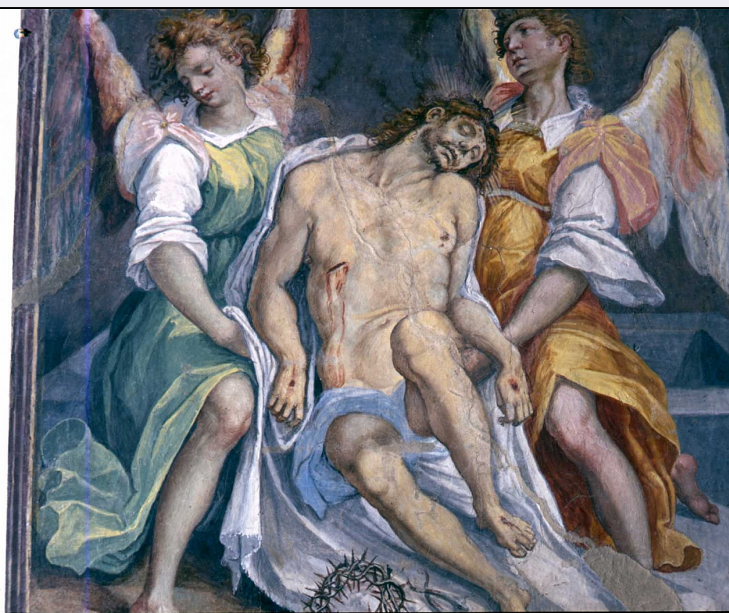


SCHEDA



CD - CODICI

TSK - Tipo Scheda	OA
LIR - Livello ricerca	C
NCT - CODICE UNIVOCO	
NCTR - Codice regione	09
NCTN - Numero catalogo generale	00283874
ESC - Ente schedatore	S156
ECP - Ente competente	S156

RV - RELAZIONI

OG - OGGETTO

OGT - OGGETTO	
OGTD - Definizione	dipinto murale staccato
SGT - SOGGETTO	
SGTI - Identificazione	Cristo in pietà sorretto da angeli

LC - LOCALIZZAZIONE GEOGRAFICO-AMMINISTRATIVA

PVC - LOCALIZZAZIONE GEOGRAFICO-AMMINISTRATIVA ATTUALE

PVCR - Regione	Toscana
PVCP - Provincia	FI
PVCC - Comune	Firenze

LDC - COLLOCAZIONE SPECIFICA

LA - ALTRE LOCALIZZAZIONI GEOGRAFICO-AMMINISTRATIVE

TCL - Tipo di localizzazione	luogo di provenienza
------------------------------	----------------------

PRV - LOCALIZZAZIONE GEOGRAFICO-AMMINISTRATIVA

PRVS - Stato	ITALIA
PRVR - Regione	Toscana
PRVP - Provincia	FI

PRVC - Comune	Firenze
PRC - COLLOCAZIONE SPECIFICA	
PRD - DATA	
PRDU - Data uscita	1977 (?)
DT - CRONOLOGIA	
DTZ - CRONOLOGIA GENERICA	
DTZG - Secolo	sec. XVII
DTS - CRONOLOGIA SPECIFICA	
DTSI - Da	1604
DTSV - Validità	ca
DTSF - A	1606
DTSL - Validità	ca
DTM - Motivazione cronologia	bibliografia
DTM - Motivazione cronologia	analisi stilistica
AU - DEFINIZIONE CULTURALE	
AUT - AUTORE	
AUTS - Riferimento all'autore	attribuito
AUTM - Motivazione dell'attribuzione	analisi stilistica
AUTM - Motivazione dell'attribuzione	bibliografia
AUTN - Nome scelto	Ciocchi Ulisse
AUTA - Dati anagrafici	1570 ca./ 1631
AUTH - Sigla per citazione	00007658
CMM - COMMITTENZA	
CMMN - Nome	Olivetani
CMMD - Data	1590
CMMF - Fonte	bibliografia
MT - DATI TECNICI	
MTC - Materia e tecnica	intonaco staccato/ pittura a fresco/ applicazione su tavola
MIS - MISURE	
MISU - Unità	cm
MISA - Altezza	132
MISL - Larghezza	145
CO - CONSERVAZIONE	
STC - STATO DI CONSERVAZIONE	
STCC - Stato di conservazione	buono
RS - RESTAURI	
RST - RESTAURI	
RSTD - Data	1975
RSTE - Ente responsabile	SBAS FI, G. R. n. 20

DA - DATI ANALITICI**DES - DESCRIZIONE****DESO - Indicazioni
sull'oggetto**

n.p.

DESI - Codifica Iconclass

73 D 73 32

**DESS - Indicazioni sul
soggetto**

Soggetti sacri. Personaggi: Cristo. Attributi: (Cristo) corona di spine. Figure: angeli. Elementi architettonici: sepolcro. Abbigliamento: abbigliamento all'antica.

NSC - Notizie storico-critiche

Dalle vecchie schede Pini e Marangoni si apprende che l'affresco si trovava in origine nel locale attiguo alla sagrestia dov'è il lavabo, assieme ad un altro affresco sul soffitto, raffigurante 'Dio Padre in gloria con angeli'. Entrambi gli affreschi furono staccati nei restauri del 1966-68. Delle vecchie foto lo mostrano in pessime condizioni. C. Frulli nel corso della campagna di catalogazione della chiesa di San Bartolomeo del 1989, a proposito del 'Cristo in pietà' scriveva: 'I caratteri stilistici, in cui si osservano influenze michelangiolesche e tardo manieristiche, queste ultime visibili anche nei colori brillanti, riconducono la bellissima pietà alla maniera del Poccetti, che eseguì gli affreschi della controfacciata e dell'arcone dell'abside (Vasetti). La datazione è quindi da credersi coeva al ciclo affrescato, ascrivibile all'attività tarda dell'artista. Solo uno spoglio delle carte dell'Archivio Strozzi potrà fissarne con esattezza i termini d'esecuzione'. La proposta di Frulli è stata confermata anche dalla Vasetti (1996), che riferisce entrambi gli interventi nella stanza del lavabo ad Ulisse Giochi (o Ciocchi) di Montesansavino, uno dei migliori allievi del Poccetti.

TU - CONDIZIONE GIURIDICA E VINCOLI**ACQ - ACQUISIZIONE****ACQT - Tipo acquisizione**

soppressione

ACQD - Data acquisizione

1810

CDG - CONDIZIONE GIURIDICA**CDGG - Indicazione
generica**

proprietà Stato

DO - FONTI E DOCUMENTI DI RIFERIMENTO**FTA - DOCUMENTAZIONE FOTOGRAFICA****FTAX - Genere**

documentazione allegata

FTAP - Tipo

diapositiva colore

FTAN - Codice identificativo

ex art. 15 22893

FTA - DOCUMENTAZIONE FOTOGRAFICA**FTAX - Genere**

documentazione esistente

FTAP - Tipo

fotografia b/n

FTA - DOCUMENTAZIONE FOTOGRAFICA**FTAX - Genere**

documentazione allegata

FTAP - Tipo

fotografia digitale

FNT - FONTI E DOCUMENTI**FNTP - Tipo**

registro inventariale

FNTA - Autore

Pini C.

FNTD - Data

1862

BIB - BIBLIOGRAFIA

BIBX - Genere	bibliografia specifica
BIBA - Autore	Seicento fiorentino
BIBD - Anno di edizione	1986
BIBH - Sigla per citazione	00000279
BIBN - V., pp., nn.	v. III, pp. 149-152

BIB - BIBLIOGRAFIA

BIBX - Genere	bibliografia specifica
BIBA - Autore	Vasetti S.
BIBD - Anno di edizione	1996
BIBH - Sigla per citazione	00015115
BIBN - V., pp., nn.	p. 73

BIB - BIBLIOGRAFIA

BIBX - Genere	bibliografia specifica
BIBA - Autore	Meloni Trkulja S./ Trotta G.
BIBD - Anno di edizione	2000
BIBH - Sigla per citazione	00014714
BIBN - V., pp., nn.	p. 127, nota 23

AD - ACCESSO AI DATI**ADS - SPECIFICHE DI ACCESSO AI DATI**

ADSP - Profilo di accesso	3
ADSM - Motivazione	scheda di bene non adeguatamente sorvegliabile

CM - COMPILAZIONE**CMP - COMPILAZIONE**

CMPD - Data	2010
CMPN - Nome	Bartolucci L.
FUR - Funzionario responsabile	Meloni S.