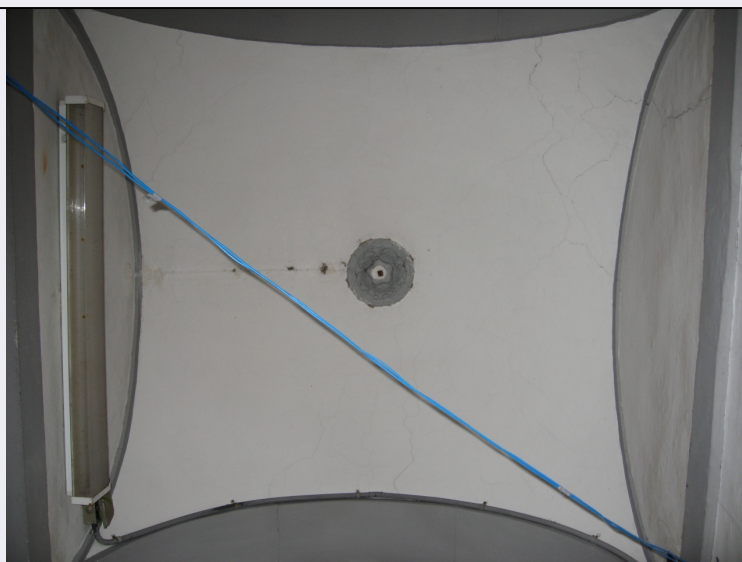


SCHEDA



CD - CODICI

TSK - Tipo Scheda	OA
LIR - Livello ricerca	C
NCT - CODICE UNIVOCO	
NCTR - Codice regione	09
NCTN - Numero catalogo generale	00655494
ESC - Ente schedatore	S156
ECP - Ente competente	S156

RV - RELAZIONI

OG - OGGETTO

OGT - OGGETTO	
OGTD - Definizione	chiave di volta
OGTV - Identificazione	serie
QNT - QUANTITA'	
QNTN - Numero	2

LC - LOCALIZZAZIONE GEOGRAFICO-AMMINISTRATIVA

PVC - LOCALIZZAZIONE GEOGRAFICO-AMMINISTRATIVA ATTUALE

PVCR - Regione	Toscana
PVCP - Provincia	FI
PVCC - Comune	Firenze

LDC - COLLOCAZIONE SPECIFICA

UB - UBICAZIONE E DATI PATRIMONIALI

UBO - Ubicazione originaria	OR
-----------------------------	----

DT - CRONOLOGIA

DTZ - CRONOLOGIA GENERICA

DTZG - Secolo	sec. XVI
---------------	----------

DTS - CRONOLOGIA SPECIFICA

DTSI - Da	1520
DTSV - Validità	ca
DTSF - A	1525
DTSL - Validità	ca
DTM - Motivazione cronologia	bibliografia
DTM - Motivazione cronologia	analisi stilistica
AU - DEFINIZIONE CULTURALE	
ATB - AMBITO CULTURALE	
ATBD - Denominazione	bottega fiorentina
ATBM - Motivazione dell'attribuzione	analisi stilistica
ATBM - Motivazione dell'attribuzione	bibliografia
MT - DATI TECNICI	
MTC - Materia e tecnica	pietra grigia/ scultura
MIS - MISURE	
MISU - Unità	cm
MISR - Mancanza	MNR
CO - CONSERVAZIONE	
STC - STATO DI CONSERVAZIONE	
STCC - Stato di conservazione	discreto
DA - DATI ANALITICI	
DES - DESCRIZIONE	
DESO - Indicazioni sull'oggetto	n.p.
DESI - Codifica Iconclass	n.p.
DESS - Indicazioni sul soggetto	Decorazioni: foglie di acanto.
NSC - Notizie storico-critiche	<p>Le due chiavi di volta si trovano rispettivamente al centro di ciascuna delle due piccole volte a vela di uno dei vani scala che dal primo piano conduce al sottotetto del monastero. Il motivo a rosetta è realizzato con la disposizione concentrica di tre fasce decorate: una fila con motivi a foglia di acanto (al centro), e due file con motivi a foglie semplici. Lo stesso tipo di modulo decorativo è riscontrabile in una coppia di peducci del loggiato superiore, che presentano nell'echino, al posto di ovuli e frecce, una fascia con piccole foglie di acanto. Con ogni probabilità la loro esecuzione risale all'epoca dei lavori effettuati nel monastero tra il secondo e terzo decennio del '500. A quell'epoca infatti vennero realizzati i portali di accesso sia agli ambienti destinati a dormitorio (cubicula), nonchè ai vani scala di collegamento tra il piano inferiore e superiore. Solo nel Cinquecento verrà inoltre ultimato interamente il loggiato del primo piano, con la messa in opera delle 24 colonne di ordine ionico, che erano già state realizzate nel 1465 (come si evince dai documenti). Sappiamo inoltre dai documenti che sempre nel '500, e precisamente tra il 1516-17, furono eseguite le volte a crociera nel lato del chiostro al piano terreno, in corrispondenza della foresteria. In questa occasione il corpo di fabbrica con l'originario ingresso al monastero e con la foresteria viene collegato con l'ala</p>

orientale (dove si trovava il refettorio) tramite un portico al primo piano, che oggi risulta tamponato e intersecato da una parete ad esso ortogonale.

TU - CONDIZIONE GIURIDICA E VINCOLI

ACQ - ACQUISIZIONE

ACQT - Tipo acquisizione soppressione

ACQD - Data acquisizione 1810

CDG - CONDIZIONE GIURIDICA

CDGG - Indicazione generica proprietà Stato

DO - FONTI E DOCUMENTI DI RIFERIMENTO

FTA - DOCUMENTAZIONE FOTOGRAFICA

FTAX - Genere documentazione allegata

FTAP - Tipo fotografia digitale

FTAN - Codice identificativo SSPSAEPM FI 7260UC

FTA - DOCUMENTAZIONE FOTOGRAFICA

FTAX - Genere documentazione allegata

FTAP - Tipo fotografia digitale

BIB - BIBLIOGRAFIA

BIBX - Genere bibliografia di confronto

BIBA - Autore Meloni Trkulja S./ Trotta G.

BIBD - Anno di edizione 2000

BIBH - Sigla per citazione 00014714

BIBN - V., pp., nn. pp. 51-52

AD - ACCESSO AI DATI

ADS - SPECIFICHE DI ACCESSO AI DATI

ADSP - Profilo di accesso 3

ADSM - Motivazione scheda di bene non adeguatamente sorvegliabile

CM - COMPILAZIONE

CMP - COMPILAZIONE

CMPD - Data 2010

CMPN - Nome Bartolucci L.

FUR - Funzionario responsabile Sframeli M.