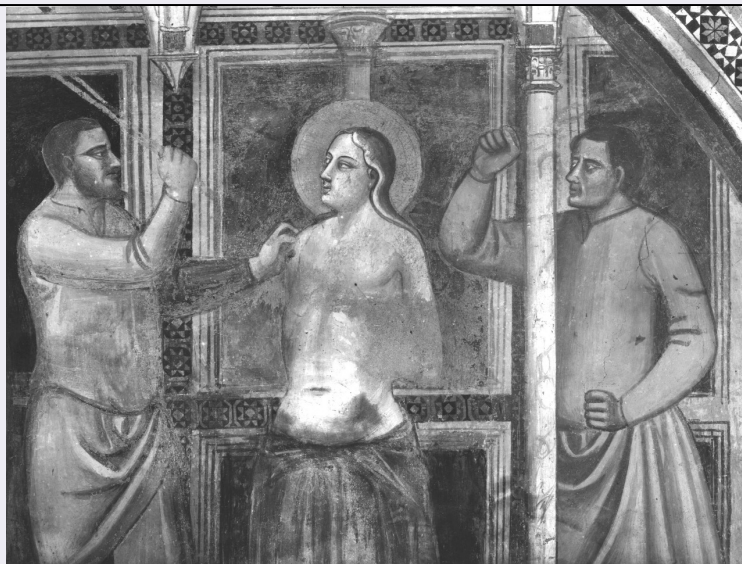


SCHEDA



CD - CODICI

TSK - Tipo Scheda	OA
LIR - Livello ricerca	C
NCT - CODICE UNIVOCO	
NCTR - Codice regione	09
NCTN - Numero catalogo generale	00162564
NCTS - Suffisso numero catalogo generale	A
ESC - Ente schedatore	S155
ECP - Ente competente	S155

RV - RELAZIONI

RVE - STRUTTURA COMPLESSA

RVEL - Livello	7
RVER - Codice bene radice	0900162564 A
RVES - Codice bene componente	0900162570

OG - OGGETTO

OGT - OGGETTO

OGTD - Definizione	dipinto murale
OGTV - Identificazione	elemento d'insieme
OGTP - Posizione	scarsella

SGT - SOGGETTO

SGTI - Identificazione	flagellazione di Santa Caterina d'Alessandria
------------------------	---

LC - LOCALIZZAZIONE GEOGRAFICO-AMMINISTRATIVA

PVC - LOCALIZZAZIONE GEOGRAFICO-AMMINISTRATIVA ATTUALE

PVCS - Stato	ITALIA
PVCR - Regione	Toscana
PVCP - Provincia	FI

PVCC - Comune	Bagno a Ripoli
LDC - COLLOCAZIONE SPECIFICA	
UB - UBICAZIONE E DATI PATRIMONIALI	
UBO - Ubicazione originaria	OR
DT - CRONOLOGIA	
DTZ - CRONOLOGIA GENERICA	
DTZG - Secolo	sec. XIV
DTS - CRONOLOGIA SPECIFICA	
DTSI - Da	1358
DTSV - Validità	ca
DTSF - A	1358
DTSL - Validità	ca
DTM - Motivazione cronologia	analisi stilistica
DTM - Motivazione cronologia	bibliografia
AU - DEFINIZIONE CULTURALE	
AUT - AUTORE	
AUTS - Riferimento all'autore	attribuito
AUTM - Motivazione dell'attribuzione	analisi stilistica
AUTM - Motivazione dell'attribuzione	bibliografia
AUTN - Nome scelto	Maestro di Barberino
AUTA - Dati anagrafici	notizie dal 1358
AUTH - Sigla per citazione	00000480
CMM - COMMITTENZA	
CMMN - Nome	Albertazzo degli Alberti
CMMD - Data	1348
CMMC - Circostanza	volontà testamentarie
CMMF - Fonte	testamento
MT - DATI TECNICI	
MTC - Materia e tecnica	intonaco/ pittura a fresco
MIS - MISURE	
MISU - Unità	cm
MISA - Altezza	190
MISL - Larghezza	250
FRM - Formato	lunettato
CO - CONSERVAZIONE	
STC - STATO DI CONSERVAZIONE	
STCC - Stato di conservazione	mediocre
STCS - Indicazioni specifiche	Preparazione rossa del fondo in vista.

RS - RESTAURI**RST - RESTAURI**

RSTD - Data 1954

RSTE - Ente responsabile SBAS FI

DA - DATI ANALITICI**DES - DESCRIZIONE**

DESO - Indicazioni sull'oggetto dipinto murale

DESI - Codifica Iconclass 11 HH (CATERINA D'ALESSANDRIA) 69

DESS - Indicazioni sul soggetto
Soggetti sacri. Personaggi: Santa Caterina d'Alessandria; Imperatore Massenzio. Figure: manigoldi; vecchio. Attributi: (Santa Caterina d'Alessandria) aureola. Attributi: (Imperatore Massenzio) corona; trono. Elementi architettonici: colonne; capitelli; archi a tutto sesto; archetti pensili; trono. Interno. Decorazioni: elementi geometrici; decorazioni cosmatesche; dentelli; profilature; specchiature a finto marmo. Abbigliamento: abbigliamento all'antica.**NSC - Notizie storico-critiche**

L'affresco occupa una lunetta. La scena si svolge entro un loggiato con snelle colonne ed archi a sesto ribassato; la parete di fondo appare decorata con motivi vegetali, geometrici e cosmateschi, che racchiudono specchi di marmo verde. La santa, a petto nudo, con la veste rosa, è legata ad una colonna e viene flagellata da due manigoldi vestiti di giallo e di verde, a gambe nude. L'imperatore assiste alla scena, seduto, discutendo con un vecchio vestito di giallo. La decorazione della scarsella, nascosta da una scialbatura probabilmente fatta eseguire nel 1626 da Francesco Venturi, vescovo di San Severo, è stata riscoperta abbastanza di recente ed è poco studiata (l'affresco è emerso durante la campagna di restauri del 1954). L'affresco è stato attribuito da Boskovits al Maestro di Barberino. L'esecuzione è forse da mettere in rapporto con il testamento di Albertazzo degli Alberti (1348).

TU - CONDIZIONE GIURIDICA E VINCOLI**ACQ - ACQUISIZIONE**

ACQT - Tipo acquisizione cessione

ACQD - Data acquisizione 1988

CDG - CONDIZIONE GIURIDICA

CDGG - Indicazione generica proprietà Ente pubblico territoriale

DO - FONTI E DOCUMENTI DI RIFERIMENTO**FTA - DOCUMENTAZIONE FOTOGRAFICA**

FTAX - Genere documentazione allegata

FTAP - Tipo fotografia b/n

FTAN - Codice identificativo SBAS FI 367001

FTA - DOCUMENTAZIONE FOTOGRAFICA

FTAX - Genere documentazione esistente

FTAP - Tipo fotografia b/n

FTA - DOCUMENTAZIONE FOTOGRAFICA

FTAX - Genere documentazione allegata

FTAP - Tipo fotografia b/n

FTA - DOCUMENTAZIONE FOTOGRAFICA**FTAX - Genere** documentazione allegata**FTAP - Tipo** fotografia b/n**FTA - DOCUMENTAZIONE FOTOGRAFICA****FTAX - Genere** documentazione allegata**FTAP - Tipo** fotografia b/n**BIB - BIBLIOGRAFIA****BIBX - Genere** bibliografia di confronto**BIBA - Autore** Boskovits M.**BIBD - Anno di edizione** 1975**BIBH - Sigla per citazione** xx000221**BIBN - V., pp., nn.** pp. 61, 214**BIBI - V., tavv., figg.** nn. 71, 419**AD - ACCESSO AI DATI****ADS - SPECIFICHE DI ACCESSO AI DATI****ADSP - Profilo di accesso** 3**ADSM - Motivazione** scheda di bene non adeguatamente sorvegliabile**CM - COMPILAZIONE****CMP - COMPILAZIONE****CMPD - Data** 1983**CMPN - Nome** Ragionieri M. G.**FUR - Funzionario responsabile** Meloni S.**RVM - TRASCRIZIONE PER INFORMATIZZAZIONE****RVMD - Data** 2010**RVMN - Nome** ICCD/ DG BASAE/ Bartolucci L.