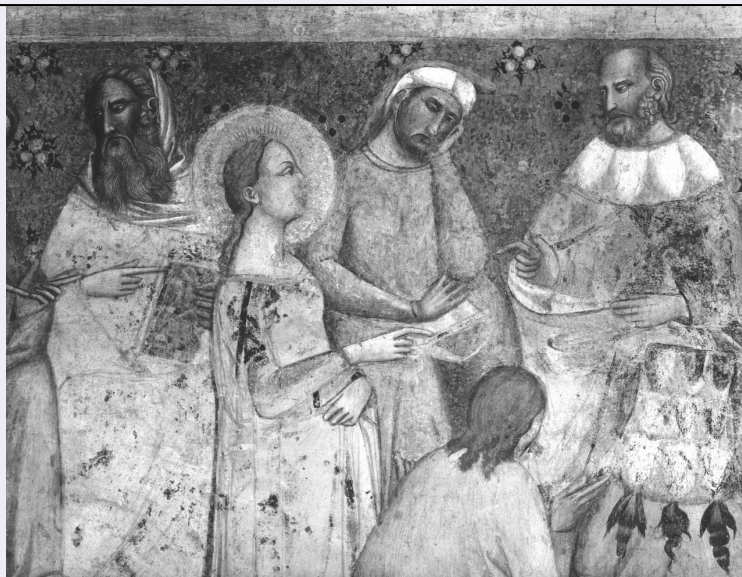


SCHEDA



CD - CODICI

TSK - Tipo Scheda	OA
LIR - Livello ricerca	C
NCT - CODICE UNIVOCO	
NCTR - Codice regione	09
NCTN - Numero catalogo generale	00162564
NCTS - Suffisso numero catalogo generale	A
ESC - Ente schedatore	S155
ECP - Ente competente	S155

RV - RELAZIONI

RVE - STRUTTURA COMPLESSA

RVEL - Livello	9
RVER - Codice bene radice	0900162564 A
RVES - Codice bene componente	0900162572

OG - OGGETTO

OGT - OGGETTO

OGTD - Definizione	dipinto murale
OGTV - Identificazione	elemento d'insieme
OGTP - Posizione	scarsella

SGT - SOGGETTO

SGTI - Identificazione	disputa di Santa Caterina d'Alessandria con i filosofi
------------------------	--

LC - LOCALIZZAZIONE GEOGRAFICO-AMMINISTRATIVA

PVC - LOCALIZZAZIONE GEOGRAFICO-AMMINISTRATIVA ATTUALE

PVCS - Stato	ITALIA
PVCR - Regione	Toscana
PVCP - Provincia	FI

PVCC - Comune	Bagno a Ripoli
LDC - COLLOCAZIONE SPECIFICA	
UB - UBICAZIONE E DATI PATRIMONIALI	
UBO - Ubicazione originaria	OR
DT - CRONOLOGIA	
DTZ - CRONOLOGIA GENERICA	
DTZG - Secolo	sec. XIV
DTS - CRONOLOGIA SPECIFICA	
DTSI - Da	1358
DTSV - Validità	ca
DTSF - A	1358
DTSL - Validità	ca
DTM - Motivazione cronologia	analisi stilistica
DTM - Motivazione cronologia	bibliografia
AU - DEFINIZIONE CULTURALE	
AUT - AUTORE	
AUTS - Riferimento all'autore	attribuito
AUTM - Motivazione dell'attribuzione	analisi stilistica
AUTM - Motivazione dell'attribuzione	bibliografia
AUTN - Nome scelto	Nelli Pietro
AUTA - Dati anagrafici	1345 ca./ 1419
AUTH - Sigla per citazione	00000766
CMM - COMMITTENZA	
CMMN - Nome	Albertazzo degli Alberti
CMMD - Data	1348
CMMC - Circostanza	volontà testamentarie
CMMF - Fonte	testamento
MT - DATI TECNICI	
MTC - Materia e tecnica	intonaco/ pittura a fresco
MIS - MISURE	
MISU - Unità	cm
MISA - Altezza	225
MISL - Larghezza	310
CO - CONSERVAZIONE	
STC - STATO DI CONSERVAZIONE	
STCC - Stato di conservazione	mediocre
STCS - Indicazioni specifiche	Sportello aperto nella zona inferiore.
RS - RESTAURI	

RST - RESTAURI**RSTD - Data** 1954**RSTE - Ente responsabile** SBAS FI**DA - DATI ANALITICI****DES - DESCRIZIONE****DESO - Indicazioni sull'oggetto** dipinto murale**DESI - Codifica Iconclass** 11 HH (CATERINA D'ALESSANDRIA) 41**DESS - Indicazioni sul soggetto** Soggetti sacri. Personaggi: Santa Caterina d'Alessandria; Imperatore Massenzio. Figure: filosofi; soldato. Attributi: (Santa Caterina d'Alessandria) aureola. Attributi: (Imperatore Massenzio) corona; trono. Elementi architettonici: colonne; trabeazione; stipiti; mensole; trono. Interno. Decorazioni: elementi geometrici; decorazioni floreali; dentelli; profilature; specchiature a finto marmo; tralci d'acanto. Armi: spada; scudo. Abbigliamento: abbigliamento all'antica.**NSC - Notizie storico-critiche** La scena si svolge all'interno di una stanza con pareti decorate a motivi vegetali. Al centro si vede la santa, circondata da otto filosofi; a destra l'imperatore con un soldato. La gamma cromatica, giocata sui toni delicati, è assai variata. La decorazione della scarsella, nascosta da una scialbatura probabilmente fatta eseguire nel 1626 da Francesco Venturi, vescovo di San Severo, è stata riscoperta abbastanza di recente ed è poco studiata (l'affresco è emerso durante la campagna di restauri del 1954). Questo affresco si distingue dagli altri per motivi tecnici e stilistici, soprattutto per il colore; il Boskovits ha supposto una collaborazione di Pietro Nelli con il Maestro di Barberino. L'esecuzione è forse da mettere in rapporto con il testamento di Albertazzo degli Alberti (1348).**TU - CONDIZIONE GIURIDICA E VINCOLI****ACQ - ACQUISIZIONE****ACQT - Tipo acquisizione** cessione**ACQD - Data acquisizione** 1988**CDG - CONDIZIONE GIURIDICA****CDGG - Indicazione generica** proprietà Ente pubblico territoriale**DO - FONTI E DOCUMENTI DI RIFERIMENTO****FTA - DOCUMENTAZIONE FOTOGRAFICA****FTAX - Genere** documentazione esistente**FTAP - Tipo** fotografia b/n**FTAN - Codice identificativo** SBAS FI 95227**FTA - DOCUMENTAZIONE FOTOGRAFICA****FTAX - Genere** documentazione esistente**FTAP - Tipo** fotografia b/n**FTA - DOCUMENTAZIONE FOTOGRAFICA****FTAX - Genere** documentazione allegata**FTAP - Tipo** fotografia b/n**FTA - DOCUMENTAZIONE FOTOGRAFICA****FTAX - Genere** documentazione allegata**FTAP - Tipo** fotografia b/n

FTA - DOCUMENTAZIONE FOTOGRAFICA**FTAX - Genere** documentazione allegata**FTAP - Tipo** fotografia b/n**BIB - BIBLIOGRAFIA****BIBX - Genere** bibliografia specifica**BIBA - Autore** Boskovits M.**BIBD - Anno di edizione** 1975**BIBH - Sigla per citazione** xx000221**BIBN - V., pp., nn.** pp. 61, 214**BIBI - V., tavv., figg.** nn. 71, 419; tav. 65**AD - ACCESSO AI DATI****ADS - SPECIFICHE DI ACCESSO AI DATI****ADSP - Profilo di accesso** 3**ADSM - Motivazione** scheda di bene non adeguatamente sorvegliabile**CM - COMPILAZIONE****CMP - COMPILAZIONE****CMPD - Data** 1983**CMPN - Nome** Ragionieri M. G.**FUR - Funzionario responsabile** Meloni S.**RVM - TRASCRIZIONE PER INFORMATIZZAZIONE****RVMD - Data** 2010**RVMN - Nome** ICCD/ DG BASAE/ Bartolucci L.