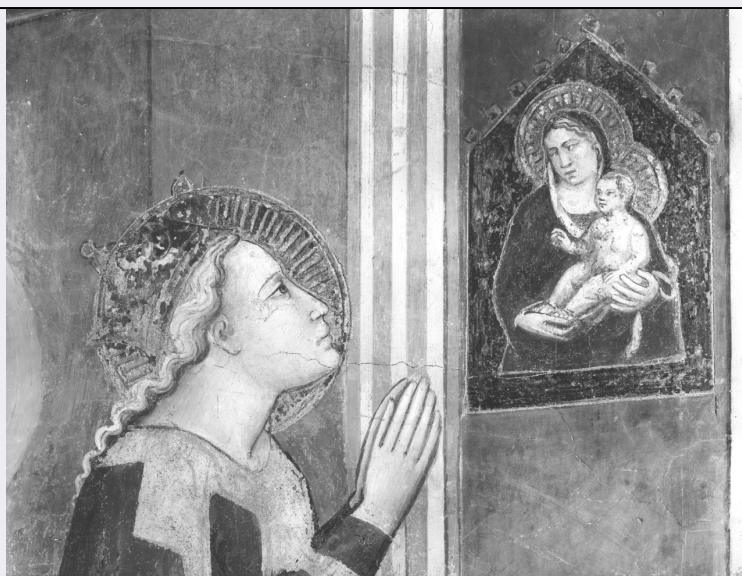


# SCHEDA



## CD - CODICI

TSK - Tipo Scheda OA

LIR - Livello ricerca C

### NCT - CODICE UNIVOCO

NCTR - Codice regione 09

NCTN - Numero catalogo generale 00162564

NCTS - Suffisso numero catalogo generale A

ESC - Ente schedatore S155

ECP - Ente competente S155

## RV - RELAZIONI

### RVE - STRUTTURA COMPLESSA

RVEL - Livello 32

RVER - Codice bene radice 0900162564 A

RVES - Codice bene componente 0900162596

## OG - OGGETTO

### OGT - OGGETTO

OGTD - Definizione dipinto murale

OGTV - Identificazione elemento d'insieme

OGTP - Posizione seconda campata

### SGT - SOGGETTO

SGTI - Identificazione Santa Caterina d'Alessandria in preghiera; matrimonio mistico di Santa Caterina d'Alessandria

## LC - LOCALIZZAZIONE GEOGRAFICO-AMMINISTRATIVA

### PVC - LOCALIZZAZIONE GEOGRAFICO-AMMINISTRATIVA ATTUALE

PVCS - Stato ITALIA

PVCR - Regione Toscana

PVCP - Provincia	FI
PVCC - Comune	Bagno a Ripoli
LDC - COLLOCAZIONE SPECIFICA	
UB - UBICAZIONE E DATI PATRIMONIALI	
UBO - Ubicazione originaria	OR
DT - CRONOLOGIA	
DTZ - CRONOLOGIA GENERICA	
DTZG - Secolo	sec. XIV
DTS - CRONOLOGIA SPECIFICA	
DTSI - Da	1390
DTSV - Validità	ca
DTSF - A	1390
DTSL - Validità	ca
DTM - Motivazione cronologia	analisi stilistica
DTM - Motivazione cronologia	bibliografia
AU - DEFINIZIONE CULTURALE	
AUT - AUTORE	
AUTM - Motivazione dell'attribuzione	analisi stilistica
AUTM - Motivazione dell'attribuzione	bibliografia
AUTN - Nome scelto	Spinello Aretino
AUTA - Dati anagrafici	1346 ca./ 1410
AUTH - Sigla per citazione	00000987
CMM - COMMITTENZA	
CMMN - Nome	Benedetto Alberti
CMMD - Data	1390
CMMC - Circostanza	volontà testamentarie
CMMF - Fonte	Testamento
MT - DATI TECNICI	
MTC - Materia e tecnica	intonaco/ pittura a fresco
MIS - MISURE	
MISU - Unità	cm
MISA - Altezza	280
MISL - Larghezza	300
CO - CONSERVAZIONE	
STC - STATO DI CONSERVAZIONE	
STCC - Stato di conservazione	mediocre
STCS - Indicazioni specifiche	Vaste lacune; l'iscrizione didascalica dell'affresco è scomparsa.
RS - RESTAURI	
RST - RESTAURI	

<b>RSTD - Data</b>	1954
<b>RSTE - Ente responsabile</b>	SBAS FI
<b>RSTN - Nome operatore</b>	Tintori
<b>RSTN - Nome operatore</b>	Rosi
<b>DA - DATI ANALITICI</b>	
<b>DES - DESCRIZIONE</b>	
<b>DESO - Indicazioni sull'oggetto</b>	dipinto murale
<b>DESI - Codifica Iconclass</b>	11 HH (CATERINA D'ALESSANDRIA) 4; 11 HH (CATERINA D'ALESSANDRIA) 34
<b>DESS - Indicazioni sul soggetto</b>	Soggetti sacri. Personaggi: Santa Caterina d'Alessandria; Madonna; Gesù Bambino. Figure: angeli. Attributi: (Santa Caterina d'Alessandria) aureola; anello. Architetture: cappella con volta a crociera; costruzione con tettoia. Interno. Elementi architettonici: pilastri; volta a crociera; arco a cuto; arco a tutto sesto; bifora; colonnine tortili; frontone; trabeazioni; mensole. Mobilia: Oggetti: cortina; dipinto cuspidato; drappo. Decorazioni: elementi geometrici; elementi cosmateschi; decorazioni floreali; tralci d'acanto; finte mensole. Abbigliamento religioso.
<b>NSC - Notizie storico-critiche</b>	L'affresco comprende due scene; a sinistra, Santa Caterina in preghiera in una cappellina gotica, davanti ad un'immagine della Madonna col Bambino; a destra Sposalizio mistico della Santa, alla presenza di undici angeli. La decorazione a fresco della seconda campata è stata eseguita in relazione al codicillo testamentario di Benedetto Alberti (1387). L'attribuzione a Spinello Aretino fu proposta dal Passerini e viene concordemente accettata sulla base dell'evidenza stilistica: questo ciclo costituisce infatti una delle più tipiche e importanti opere del pittore. Dopo le proposte del Bellosi, sembra plausibile che questi affreschi siano stati compiuti poco dopo il 1390, dopo quelli di Pisa e di San Miniato al Monte (altra commissione dell'Alberti).
<b>TU - CONDIZIONE GIURIDICA E VINCOLI</b>	
<b>ACQ - ACQUISIZIONE</b>	
<b>ACQT - Tipo acquisizione</b>	cessione
<b>ACQD - Data acquisizione</b>	1988
<b>CDG - CONDIZIONE GIURIDICA</b>	
<b>CDGG - Indicazione generica</b>	proprietà Ente pubblico territoriale
<b>DO - FONTI E DOCUMENTI DI RIFERIMENTO</b>	
<b>FTA - DOCUMENTAZIONE FOTOGRAFICA</b>	
<b>FTAX - Genere</b>	documentazione esistente
<b>FTAP - Tipo</b>	fotografia b/n
<b>FTAN - Codice identificativo</b>	SBAS FI 100731
<b>FTA - DOCUMENTAZIONE FOTOGRAFICA</b>	
<b>FTAX - Genere</b>	documentazione esistente
<b>FTAP - Tipo</b>	fotografia b/n
<b>FTA - DOCUMENTAZIONE FOTOGRAFICA</b>	
<b>FTAX - Genere</b>	documentazione esistente
<b>FTAP - Tipo</b>	fotografia b/n

**FTA - DOCUMENTAZIONE FOTOGRAFICA****FTAX - Genere** documentazione esistente**FTAP - Tipo** fotografia b/n**FTA - DOCUMENTAZIONE FOTOGRAFICA****FTAX - Genere** documentazione esistente**FTAP - Tipo** fotografia b/n**FTA - DOCUMENTAZIONE FOTOGRAFICA****FTAX - Genere** documentazione esistente**FTAP - Tipo** fotografia b/n**FTA - DOCUMENTAZIONE FOTOGRAFICA****FTAX - Genere** documentazione allegata**FTAP - Tipo** fotografia b/n**FTA - DOCUMENTAZIONE FOTOGRAFICA****FTAX - Genere** documentazione allegata**FTAP - Tipo** fotografia b/n**FTA - DOCUMENTAZIONE FOTOGRAFICA****FTAX - Genere** documentazione allegata**FTAP - Tipo** fotografia b/n**FTA - DOCUMENTAZIONE FOTOGRAFICA****FTAX - Genere** documentazione allegata**FTAP - Tipo** fotografia b/n**FTA - DOCUMENTAZIONE FOTOGRAFICA****FTAX - Genere** documentazione allegata**FTAP - Tipo** fotografia b/n**FNT - FONTI E DOCUMENTI****FNTP - Tipo** inventario**FNTA - Autore** Rondoni F.**FNTD - Data** 1864**BIB - BIBLIOGRAFIA****BIBX - Genere** bibliografia specifica**BIBA - Autore** Boskovits M.**BIBD - Anno di edizione** 1975**BIBH - Sigla per citazione** xx000221**BIBN - V., pp., nn.** pp. 145 e sgg.; 234, n. 146; 235, n. 154; 249, n.**BIBI - V., tavv., figg.** tavv. 160-161**BIB - BIBLIOGRAFIA****BIBX - Genere** bibliografia specifica**BIBA - Autore** Passerini L.**BIBD - Anno di edizione** 1869**BIBH - Sigla per citazione** 00003660**BIBN - V., pp., nn.** v. II, p. 186**BIB - BIBLIOGRAFIA**

BIBX - Genere	bibliografia specifica
BIBA - Autore	Antal F.
BIBD - Anno di edizione	1947
BIBH - Sigla per citazione	x0004197
BIBN - V., pp., nn.	p. 246
BIB - BIBLIOGRAFIA	
BIBX - Genere	bibliografia specifica
BIBA - Autore	Toesca P.
BIBD - Anno di edizione	1951
BIBH - Sigla per citazione	00001002
BIBN - V., pp., nn.	p. 648
BIB - BIBLIOGRAFIA	
BIBX - Genere	bibliografia specifica
BIBA - Autore	Gombosi G.
BIBD - Anno di edizione	1926
BIBH - Sigla per citazione	00003673
BIBN - V., pp., nn.	p. 68
BIB - BIBLIOGRAFIA	
BIBX - Genere	bibliografia specifica
BIBA - Autore	Bellosi L.
BIBD - Anno di edizione	1965
BIBH - Sigla per citazione	00001622
BIBN - V., pp., nn.	n. 147
BIB - BIBLIOGRAFIA	
BIBX - Genere	bibliografia specifica
BIBA - Autore	Venturi A.
BIBD - Anno di edizione	1901-1940
BIBH - Sigla per citazione	00000585
BIBN - V., pp., nn.	v. V, p. 878
BIB - BIBLIOGRAFIA	
BIBX - Genere	bibliografia specifica
BIBA - Autore	Procacci U.
BIBD - Anno di edizione	1932
BIBH - Sigla per citazione	00000545
BIBN - V., pp., nn.	p. 228
BIB - BIBLIOGRAFIA	
BIBX - Genere	bibliografia specifica
BIBA - Autore	Van Marle R.
BIBD - Anno di edizione	1923-1938
BIBH - Sigla per citazione	00001626
BIBN - V., pp., nn.	v. III, pp. 579-589
BIB - BIBLIOGRAFIA	

<b>BIBX - Genere</b>	bibliografia specifica
<b>BIBA - Autore</b>	Schmarsow A.
<b>BIBD - Anno di edizione</b>	1897
<b>BIBH - Sigla per citazione</b>	00015107
<b>BIBN - V., pp., nn.</b>	pp. 29-35
<b>BIB - BIBLIOGRAFIA</b>	
<b>BIBX - Genere</b>	bibliografia specifica
<b>BIBA - Autore</b>	Allgemeines Lexicon
<b>BIBD - Anno di edizione</b>	1907-1950
<b>BIBH - Sigla per citazione</b>	x0000214
<b>BIBN - V., pp., nn.</b>	v. XIII, a. v.
<b>AD - ACCESSO AI DATI</b>	
<b>ADS - SPECIFICHE DI ACCESSO AI DATI</b>	
<b>ADSP - Profilo di accesso</b>	3
<b>ADSM - Motivazione</b>	scheda di bene non adeguatamente sorvegliabile
<b>CM - COMPILAZIONE</b>	
<b>CMP - COMPILAZIONE</b>	
<b>CMPD - Data</b>	1983
<b>CM PN - Nome</b>	Ragionieri M. G.
<b>FUR - Funzionario responsabile</b>	Meloni S.
<b>RVM - TRASCRIZIONE PER INFORMATIZZAZIONE</b>	
<b>RVMD - Data</b>	2010
<b>RVMN - Nome</b>	ICCD/ DG BASAE/ Bartolucci L.