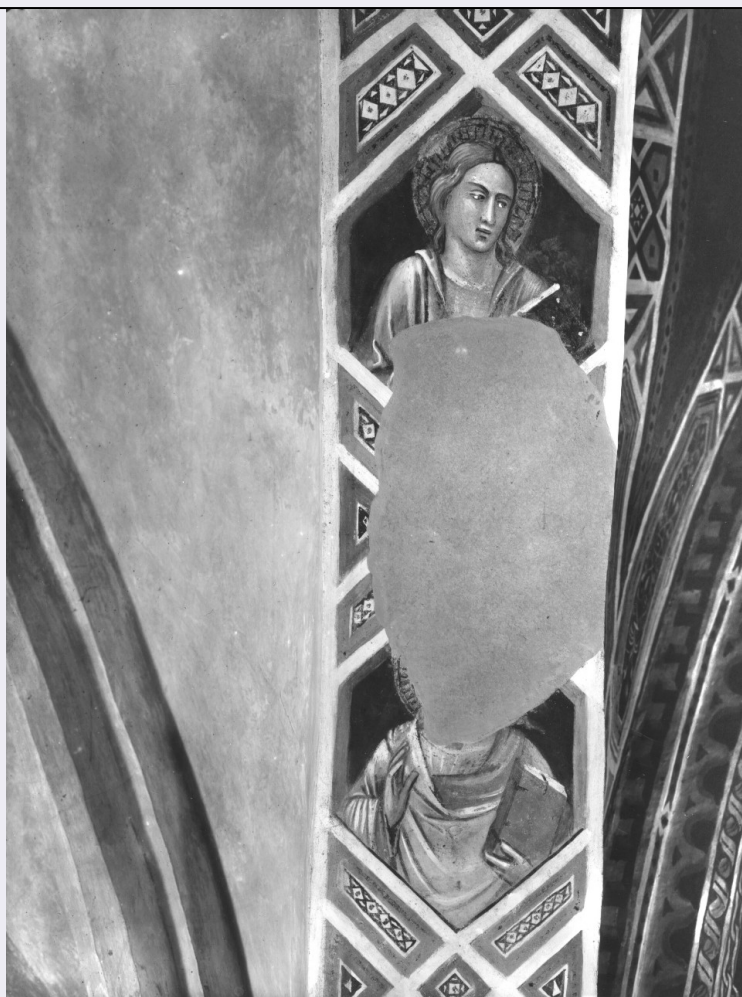


SCHEDA



CD - CODICI

TSK - Tipo Scheda OA

LIR - Livello ricerca C

NCT - CODICE UNIVOCO

NCTR - Codice regione 09

NCTN - Numero catalogo generale 00162564

NCTS - Suffisso numero catalogo generale A

ESC - Ente schedatore S155

ECP - Ente competente S155

RV - RELAZIONI

RVE - STRUTTURA COMPLESSA

RVEL - Livello 18

RVER - Codice bene radice 0900162564 A

RVES - Codice bene componente 0900162581

OG - OGGETTO

OGT - OGGETTO

OGTD - Definizione dipinto murale

OGTV - Identificazione	elemento d'insieme
OGTP - Posizione	seconda campata, sottarco
SGT - SOGGETTO	
SGTI - Identificazione	Agnus Dei tra i dodici Apostoli
LC - LOCALIZZAZIONE GEOGRAFICO-AMMINISTRATIVA	
PVC - LOCALIZZAZIONE GEOGRAFICO-AMMINISTRATIVA ATTUALE	
PVCS - Stato	ITALIA
PVCR - Regione	Toscana
PVCP - Provincia	FI
PVCC - Comune	Bagno a Ripoli
LDC - COLLOCAZIONE SPECIFICA	
UB - UBICAZIONE E DATI PATRIMONIALI	
UBO - Ubicazione originaria	OR
DT - CRONOLOGIA	
DTZ - CRONOLOGIA GENERICA	
DTZG - Secolo	sec. XIV
DTS - CRONOLOGIA SPECIFICA	
DTSI - Da	1390
DTSV - Validità	ca
DTSF - A	1390
DTSL - Validità	ca
DTM - Motivazione cronologia	analisi stilistica
DTM - Motivazione cronologia	bibliografia
AU - DEFINIZIONE CULTURALE	
AUT - AUTORE	
AUTM - Motivazione dell'attribuzione	analisi stilistica
AUTM - Motivazione dell'attribuzione	bibliografia
AUTN - Nome scelto	Spinello Aretino
AUTA - Dati anagrafici	1346 ca./ 1410
AUTH - Sigla per citazione	00000987
CMM - COMMITTENZA	
CMMN - Nome	Benedetto Alberti
CMMD - Data	1390
CMMC - Circostanza	volontà testamentarie
CMMF - Fonte	Testamento
MT - DATI TECNICI	
MTC - Materia e tecnica	intonaco/ pittura a fresco
MIS - MISURE	
MISU - Unità	cm
MISL - Larghezza	50

CO - CONSERVAZIONE**STC - STATO DI CONSERVAZIONE**

STCC - Stato di conservazione	buono
--------------------------------------	-------

STCS - Indicazioni specifiche	Mancanze.
--------------------------------------	-----------

RS - RESTAURI**RST - RESTAURI**

RSTD - Data	1954
--------------------	------

RSTE - Ente responsabile	SBAS FI
---------------------------------	---------

RSTN - Nome operatore	Tintori
------------------------------	---------

RSTN - Nome operatore	Rosi
------------------------------	------

DA - DATI ANALITICI**DES - DESCRIZIONE**

DESO - Indicazioni sull'oggetto	dipinto murale
--	----------------

DESI - Codifica Iconclass	11 D 13 11 : 11 I 3 : 61 B (+52)
----------------------------------	----------------------------------

DESS - Indicazioni sul soggetto	Soggetti sacri. Personaggi: Pietro; Paolo; Andrea; Giacomo; Giovanni; Filippo; Bartolomeo; Tommaso; Giacomo il minore; Giuda Iscariota; Simone il Cananeo; Giuda Taddeo. Decorazioni: cornici a losanga; modanature; specchiature a finto marmo. Animali: agnello. Simboli: (Cristo) Agnus Dei. Abbigliamento religioso.
--	--

NSC - Notizie storico-critiche	Nel sottorco sono dipinti, entro cornici esagonali collegate tra loro da un fregio a motivi geometrici, i dodici Apostoli a mezzo busto; nella chiave di volta dell'arco, ugualmente entro cornice esagonale, l'Agnus Dei. La decorazione a fresco della seconda campata è stata eseguita in relazione al codicillo testamentario di Benedetto Alberti (1387). L'attribuzione a Spinello Aretino fu proposta dal Passerini e viene concordemente accettata sulla base dell'evidenza stilistica: questo ciclo costituisce infatti una delle più tipiche e importanti opere del pittore. Dopo le proposte del Bellosi, sembra plausibile che questi affreschi siano stati compiuti poco dopo il 1390, dopo quelli di Pisa e di San Miniato al Monte (altra commissione dell'Alberti).
---------------------------------------	---

TU - CONDIZIONE GIURIDICA E VINCOLI**ACQ - ACQUISIZIONE**

ACQT - Tipo acquisizione	cessione
---------------------------------	----------

ACQD - Data acquisizione	1988
---------------------------------	------

CDG - CONDIZIONE GIURIDICA

CDGG - Indicazione generica	proprietà Ente pubblico territoriale
------------------------------------	--------------------------------------

DO - FONTI E DOCUMENTI DI RIFERIMENTO**FTA - DOCUMENTAZIONE FOTOGRAFICA**

FTAX - Genere	documentazione esistente
----------------------	--------------------------

FTAP - Tipo	fotografia b/n
--------------------	----------------

FTAN - Codice identificativo	SBAS FI 97676
-------------------------------------	---------------

FTA - DOCUMENTAZIONE FOTOGRAFICA

FTAX - Genere	documentazione esistente
----------------------	--------------------------

FTAP - Tipo	fotografia b/n
FTA - DOCUMENTAZIONE FOTOGRAFICA	
FTAX - Genere	documentazione esistente
FTAP - Tipo	fotografia b/n
FTA - DOCUMENTAZIONE FOTOGRAFICA	
FTAX - Genere	documentazione esistente
FTAP - Tipo	fotografia b/n
FTA - DOCUMENTAZIONE FOTOGRAFICA	
FTAX - Genere	documentazione esistente
FTAP - Tipo	fotografia b/n
FTA - DOCUMENTAZIONE FOTOGRAFICA	
FTAX - Genere	documentazione esistente
FTAP - Tipo	fotografia b/n
FTA - DOCUMENTAZIONE FOTOGRAFICA	
FTAX - Genere	documentazione esistente
FTAP - Tipo	fotografia b/n
FTA - DOCUMENTAZIONE FOTOGRAFICA	
FTAX - Genere	documentazione esistente
FTAP - Tipo	fotografia b/n
FTA - DOCUMENTAZIONE FOTOGRAFICA	
FTAX - Genere	documentazione esistente
FTAP - Tipo	fotografia b/n
FTA - DOCUMENTAZIONE FOTOGRAFICA	
FTAX - Genere	documentazione esistente
FTAP - Tipo	fotografia b/n
FTA - DOCUMENTAZIONE FOTOGRAFICA	
FTAX - Genere	documentazione esistente
FTAP - Tipo	fotografia b/n
FTA - DOCUMENTAZIONE FOTOGRAFICA	
FTAX - Genere	documentazione allegata
FTAP - Tipo	fotografia b/n
FTA - DOCUMENTAZIONE FOTOGRAFICA	
FTAX - Genere	documentazione allegata
FTAP - Tipo	fotografia b/n
FTA - DOCUMENTAZIONE FOTOGRAFICA	
FTAX - Genere	documentazione allegata
FTAP - Tipo	fotografia b/n
FTA - DOCUMENTAZIONE FOTOGRAFICA	
FTAX - Genere	documentazione allegata

FTAP - Tipo	fotografia b/n
FTA - DOCUMENTAZIONE FOTOGRAFICA	
FTAX - Genere	documentazione allegata
FTAP - Tipo	fotografia b/n
FNT - FONTI E DOCUMENTI	
FNTP - Tipo	inventario
FNTA - Autore	Rondoni F.
FNTD - Data	1864
BIB - BIBLIOGRAFIA	
BIBX - Genere	bibliografia specifica
BIBA - Autore	Boskovits M.
BIBD - Anno di edizione	1975
BIBH - Sigla per citazione	xx000221
BIBN - V., pp., nn.	pp. 145 e sgg., nn. 146, 154, 235, 248, 249, 436
BIBI - V., tavv., figg.	tavv. 160-161
BIB - BIBLIOGRAFIA	
BIBX - Genere	bibliografia specifica
BIBA - Autore	Passerini L.
BIBD - Anno di edizione	1869
BIBH - Sigla per citazione	00003660
BIBN - V., pp., nn.	v. II, p. 186
BIB - BIBLIOGRAFIA	
BIBX - Genere	bibliografia specifica
BIBA - Autore	Antal F.
BIBD - Anno di edizione	1947
BIBH - Sigla per citazione	x0004197
BIBN - V., pp., nn.	p. 246
BIB - BIBLIOGRAFIA	
BIBX - Genere	bibliografia specifica
BIBA - Autore	Toesca P.
BIBD - Anno di edizione	1951
BIBH - Sigla per citazione	00001002
BIBN - V., pp., nn.	p. 648
BIB - BIBLIOGRAFIA	
BIBX - Genere	bibliografia specifica
BIBA - Autore	Gombosi G.
BIBD - Anno di edizione	1926
BIBH - Sigla per citazione	00003673
BIBN - V., pp., nn.	p. 68
BIB - BIBLIOGRAFIA	
BIBX - Genere	bibliografia specifica
BIBA - Autore	Bellosi L.

BIBD - Anno di edizione	1965
BIBH - Sigla per citazione	00001622
BIBN - V., pp., nn.	n. 147
BIB - BIBLIOGRAFIA	
BIBX - Genere	bibliografia specifica
BIBA - Autore	Venturi A.
BIBD - Anno di edizione	1901-1940
BIBH - Sigla per citazione	00000585
BIBN - V., pp., nn.	v. V, p. 878
BIB - BIBLIOGRAFIA	
BIBX - Genere	bibliografia specifica
BIBA - Autore	Procacci U.
BIBD - Anno di edizione	1932
BIBH - Sigla per citazione	00000545
BIBN - V., pp., nn.	p. 228
BIB - BIBLIOGRAFIA	
BIBX - Genere	bibliografia specifica
BIBA - Autore	Van Marle R.
BIBD - Anno di edizione	1923-1938
BIBH - Sigla per citazione	00001626
BIBN - V., pp., nn.	v. III, pp. 579-589
BIB - BIBLIOGRAFIA	
BIBX - Genere	bibliografia specifica
BIBA - Autore	Schmarsow A.
BIBD - Anno di edizione	1897
BIBH - Sigla per citazione	00015107
BIBN - V., pp., nn.	pp. 29-35
BIB - BIBLIOGRAFIA	
BIBX - Genere	bibliografia specifica
BIBA - Autore	Allgemeines Lexicon
BIBD - Anno di edizione	1907-1950
BIBH - Sigla per citazione	x0000214
BIBN - V., pp., nn.	v. XIII, a. v.
AD - ACCESSO AI DATI	
ADS - SPECIFICHE DI ACCESSO AI DATI	
ADSP - Profilo di accesso	3
ADSM - Motivazione	scheda di bene non adeguatamente sorvegliabile
CM - COMPILAZIONE	
CMP - COMPILAZIONE	
CMPD - Data	1983
CMPN - Nome	Ragionieri M. G.
FUR - Funzionario responsabile	Meloni S.

RVM - TRASCRIZIONE PER INFORMATIZZAZIONE**RVMD - Data**

2010

RVMN - Nome

ICCD/ DG BASAE/ Bartolucci L.