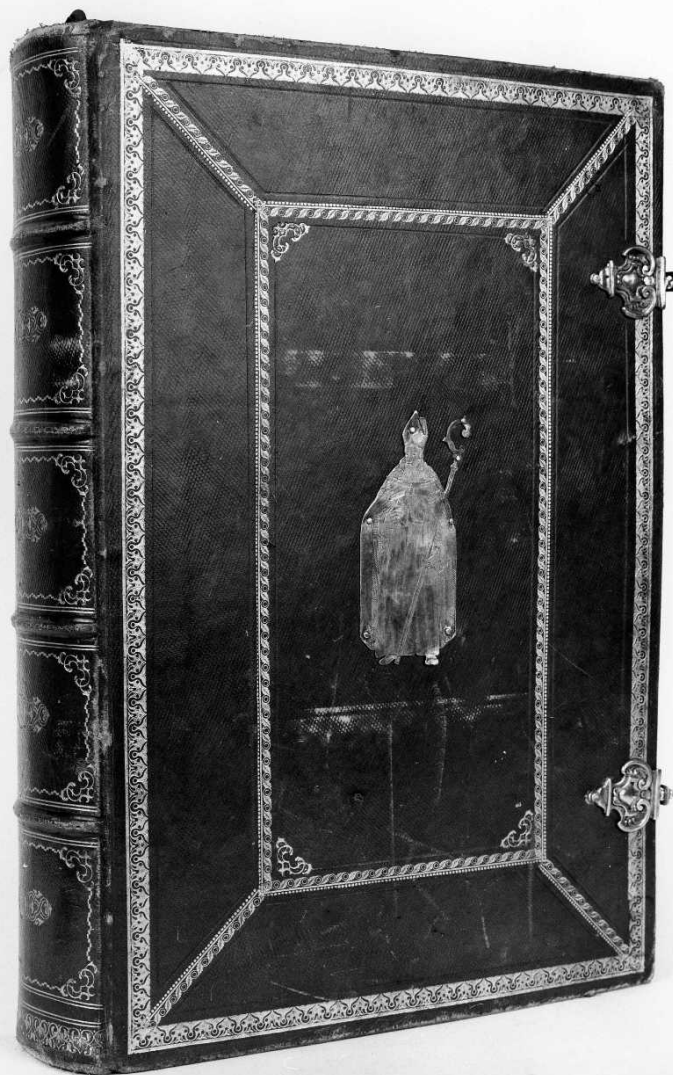


SCHEDA



CD - CODICI

TSK - Tipo Scheda	OA
LIR - Livello ricerca	C
NCT - CODICE UNIVOCO	
NCTR - Codice regione	09
NCTN - Numero catalogo generale	00103212
ESC - Ente schedatore	S156
ECP - Ente competente	S156

OG - OGGETTO

OGT - OGGETTO

OGTD - Definizione coperta di libro liturgico

SGT - SOGGETTO

SGTI - Identificazione Sant'Agostino e Santa Caterina d'Alessandria

LC - LOCALIZZAZIONE GEOGRAFICO-AMMINISTRATIVA

PVC - LOCALIZZAZIONE GEOGRAFICO-AMMINISTRATIVA ATTUALE

PVCR - Regione Toscana

PVCP - Provincia	FI
PVCC - Comune	Firenze
LDC - COLLOCAZIONE SPECIFICA	
DT - CRONOLOGIA	
DTZ - CRONOLOGIA GENERICA	
DTZG - Secolo	sec. XVII
DTZS - Frazione di secolo	terzo quarto
DTS - CRONOLOGIA SPECIFICA	
DTSI - Da	1662
DTSF - A	1662
DTM - Motivazione cronologia	data
AU - DEFINIZIONE CULTURALE	
ATB - AMBITO CULTURALE	
ATBD - Denominazione	bottega italiana
ATBM - Motivazione dell'attribuzione	analisi stilistica
MT - DATI TECNICI	
MTC - Materia e tecnica	cuoio/ impressione in oro
MTC - Materia e tecnica	argento/ incisione
MIS - MISURE	
MISU - Unità	cm
MISA - Altezza	38
MISL - Larghezza	25
CO - CONSERVAZIONE	
STC - STATO DI CONSERVAZIONE	
STCC - Stato di conservazione	discreto
DA - DATI ANALITICI	
DES - DESCRIZIONE	
DESO - Indicazioni sull'oggetto	Le due facce della coperta sono decorate ognuna con una placca in argento raffigurante un santo.
DESI - Codifica Iconclass	11 H (AGOSTINO) : 11 HH (CATERINA D'ALESSANDRIA)
DESS - Indicazioni sul soggetto	Personaggi: Sant'Agostino; Santa Caterina d'Alessandria. Abbigliamento: abiti vescovili; abiti principeschi. Attributi: (Sant'Agostino) libro. Attributi: (Santa Caterina d'Alessandria) ruota.
NSC - Notizie storico-critiche	Rilegatura in marocchino rosso con impressioni in oro e placche raffiguranti Sant'Agostino e Santa Caterina d'Alessandria. Bella edizione romana del 1662 di larga diffusione territoriale in ambito agostiniano, arricchita dall'elegante coperta. Protegge un Messale romano con parte propria dei santi dell'ordine agostiniano di pagine numerate da 1 a 56 e da I a XCII, oltre ad altre non numerate all'inizio ed alla fine. Stampa in nero e rosso con capilettera figurati e fregi nel testo, 19 incisioni fuori testo con scene evangeliche. I disegni delle incisioni sono derivati da opere di Pietro da Cortona, C. Ferri, C. Cesi, P. Mola, C. Maratta etc.

TU - CONDIZIONE GIURIDICA E VINCOLI**CDG - CONDIZIONE GIURIDICA**

CDGG - Indicazione generica	proprietà Stato
------------------------------------	-----------------

DO - FONTI E DOCUMENTI DI RIFERIMENTO**FTA - DOCUMENTAZIONE FOTOGRAFICA**

FTAX - Genere	documentazione allegata
----------------------	-------------------------

FTAP - Tipo	fotografia b/n
--------------------	----------------

FTAN - Codice identificativo	SBAS FI 263948
-------------------------------------	----------------

FTA - DOCUMENTAZIONE FOTOGRAFICA

FTAX - Genere	documentazione allegata
----------------------	-------------------------

FTAP - Tipo	fotografia b/n
--------------------	----------------

FTA - DOCUMENTAZIONE FOTOGRAFICA

FTAX - Genere	documentazione allegata
----------------------	-------------------------

FTAP - Tipo	fotografia b/n
--------------------	----------------

AD - ACCESSO AI DATI**ADS - SPECIFICHE DI ACCESSO AI DATI**

ADSP - Profilo di accesso	3
----------------------------------	---

ADSM - Motivazione	scheda di bene non adeguatamente sorvegliabile
---------------------------	--

CM - COMPILAZIONE**CMP - COMPILAZIONE**

CMPD - Data	1978
--------------------	------

CMPN - Nome	Allegri E.
--------------------	------------

FUR - Funzionario responsabile	Paolucci A.
---------------------------------------	-------------

RVM - TRASCRIZIONE PER INFORMATIZZAZIONE

RVMD - Data	2009
--------------------	------

RVMN - Nome	Bellini F.
--------------------	------------