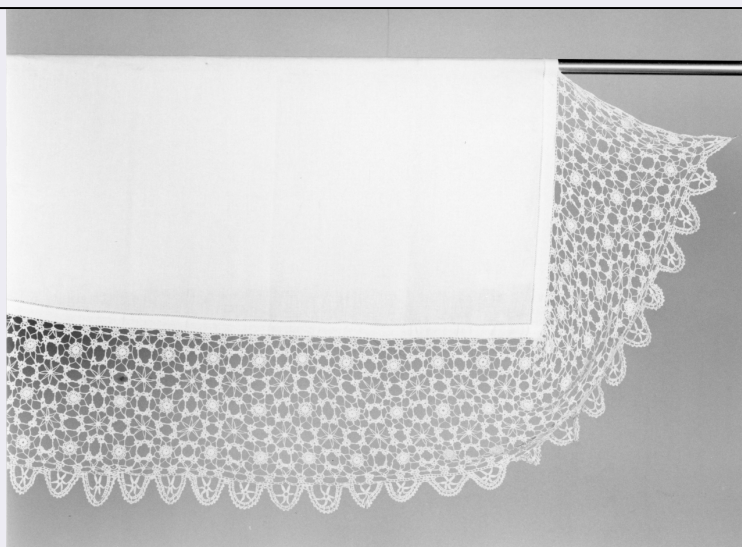


# SCHEDA



## CD - CODICI

TSK - Tipo Scheda OA

LIR - Livello ricerca P

### NCT - CODICE UNIVOCO

NCTR - Codice regione 09

NCTN - Numero catalogo generale 00696483

ESC - Ente schedatore S155

ECP - Ente competente S155

## RV - RELAZIONI

## OG - OGGETTO

### OGT - OGGETTO

OGTD - Definizione tovaglia d'altare

## LC - LOCALIZZAZIONE GEOGRAFICO-AMMINISTRATIVA

### PVC - LOCALIZZAZIONE GEOGRAFICO-AMMINISTRATIVA ATTUALE

PVCS - Stato ITALIA

PVCR - Regione Toscana

PVCP - Provincia FI

PVCC - Comune San Casciano in Val di Pesa

### LDC - COLLOCAZIONE SPECIFICA

## UB - UBICAZIONE E DATI PATRIMONIALI

UBO - Ubicazione originaria SC

## DT - CRONOLOGIA

### DTZ - CRONOLOGIA GENERICA

DTZG - Secolo sec. XX

### DTS - CRONOLOGIA SPECIFICA

DTSI - Da 1900

DTSF - A 1930

<b>DTSL - Validità</b>	ca
<b>DTM - Motivazione cronologia</b>	analisi stilistica
<b>AU - DEFINIZIONE CULTURALE</b>	
<b>ATB - AMBITO CULTURALE</b>	
<b>ATBD - Denominazione</b>	manifattura toscana
<b>ATBM - Motivazione dell'attribuzione</b>	analisi stilistica
<b>MT - DATI TECNICI</b>	
<b>MTC - Materia e tecnica</b>	lino/ tela
<b>MTC - Materia e tecnica</b>	filo di cotone/ lavorazione a uncinetto
<b>MIS - MISURE</b>	
<b>MISU - Unità</b>	cm
<b>MISA - Altezza</b>	96
<b>MISN - Lunghezza</b>	230
<b>CO - CONSERVAZIONE</b>	
<b>STC - STATO DI CONSERVAZIONE</b>	
<b>STCC - Stato di conservazione</b>	buono
<b>DA - DATI ANALITICI</b>	
<b>DES - DESCRIZIONE</b>	
<b>DESO - Indicazioni sull'oggetto</b>	Tovaglia d'altare in lino con alta balza in filo di cotone lavorato all'uncinetto con motivo decorativo a sviluppo orizzontale formato da fiori piccoli e grandi fiori stellati stilizzati e alternati, parte finale smerlata.
<b>DESI - Codifica Iconclass</b>	n.p.
<b>DESS - Indicazioni sul soggetto</b>	n.p.
<b>NSC - Notizie storico-critiche</b>	Tipico oggetto chiesastico di manifattura toscana, databile all' inizio del XX secolo per il motivo decorativo della balza.
<b>TU - CONDIZIONE GIURIDICA E VINCOLI</b>	
<b>CDG - CONDIZIONE GIURIDICA</b>	
<b>CDGG - Indicazione generica</b>	proprietà Ente religioso cattolico
<b>DO - FONTI E DOCUMENTI DI RIFERIMENTO</b>	
<b>FTA - DOCUMENTAZIONE FOTOGRAFICA</b>	
<b>FTAX - Genere</b>	documentazione allegata
<b>FTAP - Tipo</b>	positivo b/n
<b>FTAN - Codice identificativo</b>	SBAS FI 527784
<b>AD - ACCESSO AI DATI</b>	
<b>ADS - SPECIFICHE DI ACCESSO AI DATI</b>	
<b>ADSP - Profilo di accesso</b>	3
<b>ADSM - Motivazione</b>	scheda di bene non adeguatamente sorvegliabile
<b>CM - COMPILAZIONE</b>	
<b>CMP - COMPILAZIONE</b>	
<b>CMPD - Data</b>	2000

<b>CMPN - Nome</b>	Pacciani L.
<b>FUR - Funzionario responsabile</b>	Damiani G.
<b>RVM - TRASCRIZIONE PER INFORMATIZZAZIONE</b>	
<b>RVMD - Data</b>	2017
<b>RVMN - Nome</b>	Pacciani L.