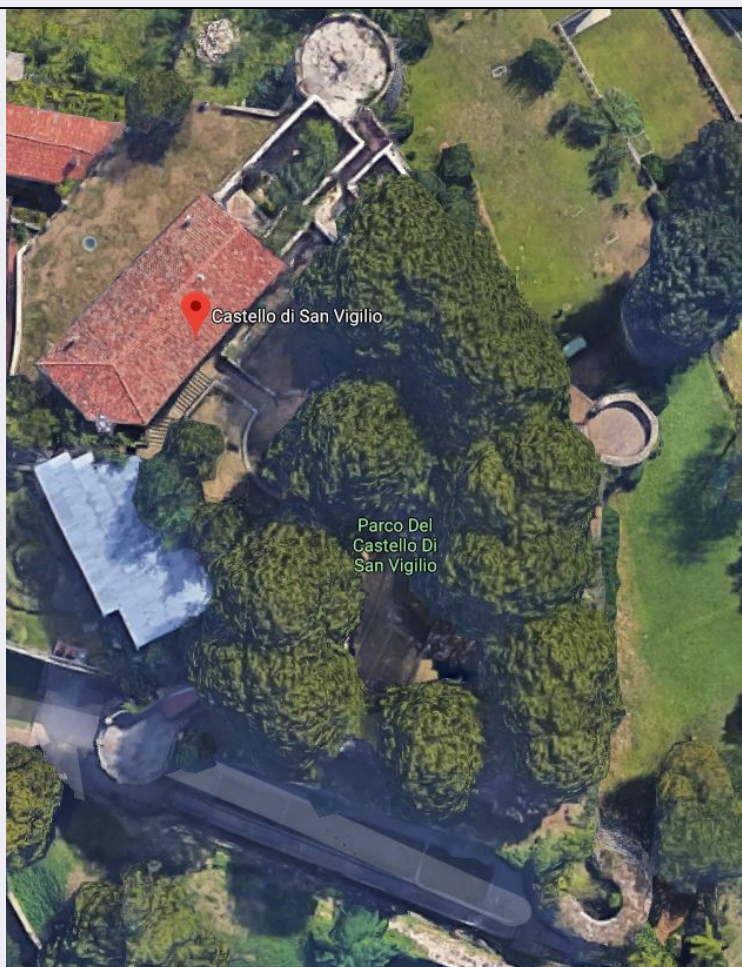


# SCHEDA



## CD - CODICI

TSK - Tipo scheda	A
LIR - Livello ricerca	I
NCT - CODICE UNIVOCO	
NCTR - Codice regione	03
NCTN - Numero catalogo generale	00103594
ESC - Ente schedatore	S289
ECP - Ente competente	S26

## OG - OGGETTO

### OGT - OGGETTO

OGTD - Definizione tipologica	rocca
OGTN - Denominazione	Castello di S. Vigilio

## LC - LOCALIZZAZIONE GEOGRAFICO-AMMINISTRATIVA

### PVC - LOCALIZZAZIONE GEOGRAFICO-AMMINISTRATIVA

PVCS - Stato	ITALIA
PVCR - Regione	Lombardia
PVCP - Provincia	BG
PVCC - Comune	Bergamo
PVCI - Indirizzo	via Castello 10 , 12

<b>SET - SETTORE</b>	
<b>SETT - Tipo</b>	SU anomalo
<b>CS - LOCALIZZAZIONE CATASTALE</b>	
<b>CTL - Tipo di localizzazione</b>	localizzazione fisica
<b>CTS - LOCALIZZAZIONE CATASTALE</b>	
<b>CTSC - Comune</b>	Bergamo
<b>CTSF - Foglio/Data</b>	4 Castagne (dato catastale 1990)
<b>CTSN - Particelle</b>	537 (dato catastale 1990)
<b>GP - GEOREFERENZIAZIONE TRAMITE PUNTO</b>	
<b>GPI - Identificativo punto</b>	2
<b>GPL - Tipo di localizzazione</b>	localizzazione fisica
<b>GPD - DESCRIZIONE DEL PUNTO</b>	
<b>GPDP - PUNTO</b>	
<b>GPDPX - Coordinata X</b>	9.650948
<b>GPDPY - Coordinata Y</b>	45.709140
<b>GPM - Metodo di georeferenziazione</b>	punto esatto
<b>GPT - Tecnica di georeferenziazione</b>	rilievo da cartografia senza sopralluogo
<b>GPP - Proiezione e Sistema di riferimento</b>	WGS84
<b>GPB - BASE DI RIFERIMENTO</b>	
<b>GPBB - Descrizione sintetica</b>	Google Maps
<b>GPBT - Data</b>	2018
<b>AU - DEFINIZIONE CULTURALE</b>	
<b>ATB - AMBITO CULTURALE</b>	
<b>ATBR - Riferimento all'intervento</b>	ricostruzione di castello del XII sec. (XIV-XV)
<b>ATBD - Denominazione</b>	architettura fortificata medievale
<b>ATBM - Fonte dell'attribuzione</b>	NR (recupero pregresso)
<b>ATB - AMBITO CULTURALE</b>	
<b>ATBR - Riferimento all'intervento</b>	riforma e ampliamento (XVII)
<b>ATBD - Denominazione</b>	architettura fortificata 600esca
<b>ATBM - Fonte dell'attribuzione</b>	NR (recupero pregresso)
<b>RE - NOTIZIE STORICHE</b>	
<b>REN - NOTIZIA</b>	
<b>REN R - Riferimento</b>	intero bene
<b>RENS - Notizia sintetica</b>	fase preminente
<b>RENF - Fonte</b>	NR
<b>REL - CRONOLOGIA, ESTREMO REMOTO</b>	
<b>RELS - Secolo</b>	XIV

**REV - CRONOLOGIA, ESTREMO RECENTE**

<b>REVS - Secolo</b>	XVII
----------------------	------

**PN - PIANTA****PNT - PIANTA**

<b>PNTF - Forma</b>	pentagonale irregolare
---------------------	------------------------

<b>PNTE - Dati icnografici significativi</b>	quattro torrioni circolari
--	----------------------------

**SV - STRUTTURE VERTICALI****SVC - TECNICA COSTRUTTIVA**

<b>SVCM - Materiali</b>	pietra a vista
-------------------------	----------------

**SVC - TECNICA COSTRUTTIVA**

<b>SVCU - Ubicazione</b>	edificio sul m. 259
--------------------------	---------------------

<b>SVCM - Materiali</b>	pietra/ intonaco con graffiti
-------------------------	-------------------------------

**SO - STRUTTURE DI ORIZZONTAMENTO****SOF - TIPO**

<b>SOFG - Genere</b>	volta
----------------------	-------

**CP - COPERTURE****CPM - MANTO DI COPERTURA**

<b>CPMM - Materiali</b>	laterizio (coppi)
-------------------------	-------------------

**US - UTILIZZAZIONI****USA - USO ATTUALE**

<b>USAR - Riferimento alla parte</b>	intero bene
--------------------------------------	-------------

<b>USAD - Uso</b>	giardino pubblico/ ristorante/ stazione radio
-------------------	---

**USO - USO STORICO**

<b>USOR - Riferimento alla parte</b>	intero bene
--------------------------------------	-------------

<b>USOC - Riferimento cronologico</b>	destinazione originaria
---------------------------------------	-------------------------

<b>USOD - Uso</b>	fortificazione
-------------------	----------------

**TU - CONDIZIONE GIURIDICA E VINCOLI****CDG - CONDIZIONE GIURIDICA**

<b>CDGG - Indicazione generica</b>	proprietà Ente pubblico territoriale
------------------------------------	--------------------------------------

<b>CDGS - Indicazione specifica</b>	Comune di Bergamo
-------------------------------------	-------------------

<b>CDGI - Indirizzo</b>	piazza Matteotti, 3 - Bergamo
-------------------------	-------------------------------

**NVC - PROVVEDIMENTI DI TUTELA**

<b>NVCT - Tipo provvedimento</b>	D. Lgs. 42/2004, art. 13
----------------------------------	--------------------------

<b>NVCE - Estremi provvedimento</b>	2016/04/05
-------------------------------------	------------

**NVC - PROVVEDIMENTI DI TUTELA**

<b>NVCT - Tipo provvedimento</b>	L. n. 364/1909, art. 5
----------------------------------	------------------------

<b>NVCE - Estremi</b>	
-----------------------	--

<b>provvedimento</b>	1910/10/15
<b>NVC - PROVVEDIMENTI DI TUTELA</b>	
<b>NVCT - Tipo provvedimento</b>	L. 1089/1939, art. 71
<b>NVCE - Estremi provvedimento</b>	1949/02/24
<b>NVCR - Data di registrazione o G.U.</b>	1950/02/16
<b>NVC - PROVVEDIMENTI DI TUTELA</b>	
<b>NVCT - Tipo provvedimento</b>	L. n. 364/1909, art. 5
<b>NVCE - Estremi provvedimento</b>	1912/03/01
<b>STU - STRUMENTI URBANISTICI</b>	
<b>STUT - Strumenti in vigore</b>	PP dei Colli II fase
<b>STUN - Sintesi normativa zona</b>	restauro/ adeguamento/ risanamento conservativo
<b>DO - FONTI E DOCUMENTI DI RIFERIMENTO</b>	
<b>FTA - DOCUMENTAZIONE FOTOGRAFICA</b>	
<b>FTAX - Genere</b>	documentazione allegata
<b>FTAP - Tipo</b>	immagine creata da google street view
<b>FTAN - Codice identificativo</b>	00103594
<b>FTAF - Formato</b>	JPG
<b>FTA - DOCUMENTAZIONE FOTOGRAFICA</b>	
<b>FTAX - Genere</b>	documentazione allegata
<b>FTAP - Tipo</b>	fotografia digitale (file)
<b>FTAN - Codice identificativo</b>	00103594-01
<b>FTAF - Formato</b>	jpg
<b>FTA - DOCUMENTAZIONE FOTOGRAFICA</b>	
<b>FTAX - Genere</b>	documentazione allegata
<b>FTAP - Tipo</b>	fotografia digitale (file)
<b>FTAN - Codice identificativo</b>	00103594-02
<b>FTAF - Formato</b>	jpg
<b>AD - ACCESSO AI DATI</b>	
<b>ADS - SPECIFICHE DI ACCESSO AI DATI</b>	
<b>ADSP - Profilo di accesso</b>	1
<b>ADSM - Motivazione</b>	scheda contenente dati liberamente accessibili
<b>CM - COMPILAZIONE</b>	
<b>CMP - COMPILAZIONE</b>	
<b>CMPD - Data</b>	1997
<b>CMPN - Nome</b>	Stolfi G. (compilazione)
<b>CMPN - Nome</b>	Toffolon M. (sopralluogo, compilazione)
<b>FUR - Funzionario responsabile</b>	Terafina A.
<b>AGG - AGGIORNAMENTO - REVISIONE</b>	
<b>AGGD - Data</b>	2018

<b>AGGN - Nome</b>	Zola A.
<b>AGGE - Ente</b>	SABAP-BS S289
<b>AGGF - Funzionario responsabile</b>	Sala L.

#### **AN - ANNOTAZIONI**

#### **OSS - Osservazioni**

1) Vincolato anche ex lege 1497/1939, con notifica 9/1/1925/ benché il vincolo sia posto sul solo m. 537, il perimetro del castello comprende anchei m. 259, 517, 519, 545, 546, 547, 549, 762, 778 (in particolare, i m. 519 e 545 comprendono gli altri due torrioni delle mura); gli allegati fotografici riguardano anche questi mappali/ 2) Doc. graf. AM: progetto di sistemazione, planimetria 1:200 (1969)/ progetto locale custode, pianta sezione e prospetto, 1:50 (1984)/ stato di fatto e di progetto stazione di ricetrasmisione, planimetria, sezioni e prospetti (1984)/ 4) Restauro (1959-60)/ recupero dell'edificio dell'ex corpo di guardia per impianti di ricetrasmisione (1984)/ costruzione locale custode (1984)/ 5) Una fortificazione nel sito è attestata dal VI sec., col nome di "Cappella"/ della costruzione 400esca, compiuta dal governo veneto, restano buona parte delle mura e gli avanzi di quattro torrioni circolari/ passaggi sotterranei collegano il sistema difensivo/ inv. BCA Comune di Bergamo: schede n. 0321012-13-14-15/ 6) Lo spalto centrale è sistemato a giardino pubblico; l'edificio sul m. 545 è adibito a stazione trasmittente; quello sul m. 259, isolato a pianta trapezia, ha in facciata decorazioni liberty a graffiti; quello sul m. 517 è adibito ad abitazione del custode; quello sul m. 762 a esercizio pubblico.