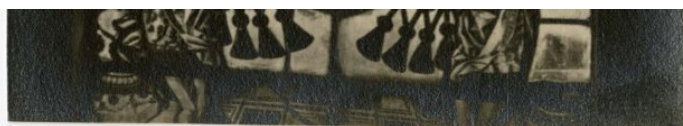


SCHEDA





CD - CODICI

TSK - Tipo Scheda	F
LIR - Livello ricerca	P
NCT - CODICE UNIVOCO	
NCTR - Codice regione	01
NCTN - Numero catalogo generale	00348744
ESC - Ente schedatore	S77
ECP - Ente competente	S66
EPR - Ente proponente	S77

RV - RELAZIONI

RVE - STRUTTURA COMPLESSA	
RVEL - Livello	1
RVER - Codice bene radice	0100348744
ROZ - Altre relazioni	0100348743-1

OG - OGGETTO

OGT - OGGETTO	
OGTD - Definizione dell'oggetto	positivo
OGTB - Natura biblioteconomica dell'oggetto	m
OGTS - Forma specifica dell'oggetto	stampa fotografica

QNT - QUANTITA'

QNTN - Numero oggetti /elementi	8
---------------------------------	---

SG - SOGGETTO

SGT - SOGGETTO	
SGTI - Identificazione	Valle d'Aosta - Opere d'arte - Vetrate artistiche
SGTI - Identificazione	Aosta - Cattedrale dell'Assunta
SGTI - Identificazione	Opere d'arte - Restauri

SGL - TITOLO

SGLT - Titolo proprio	Aosta (AO)/ Chiesa cattedrale = vetrata = dopo il restauro
SGLS - Specifiche del titolo	manoscritto al verso

SGL - TITOLO

SGLA - Titolo attribuito	AO - Aosta - Cattedrale dell'Assunta - abside, seconda finestra di sinistra: Madonna del latte, vista della vetrata, dopo il restauro
SGLS - Specifiche del titolo	del catalogatore

LC - LOCALIZZAZIONE GEOGRAFICO-AMMINISTRATIVA

PVC - LOCALIZZAZIONE GEOGRAFICO-AMMINISTRATIVA ATTUALE**PVCR - Regione** Piemonte**PVCP - Provincia** TO**PVCC - Comune** Torino**LDC - COLLOCAZIONE SPECIFICA****LDCT - Tipologia** palazzo**LDCQ - Tipologia** nobiliare**LDCN - Denominazione attuale** Palazzo Chiabrese**LDCU - Indirizzo** p.zza San Giovanni, 2**LDCS - Specifiche** Archivio fotografico e disegni**LDCM - Denominazione raccolta** Soprintendenza per i Beni Architettonici e del Paesaggio del Piemonte**UB - UBICAZIONE E DATI PATRIMONIALI****UBF - UBICAZIONE FOTO****UBFP - Fondo** Fondo Valle d'Aosta**INV - INVENTARIO****INVN - Numero inventario generale** 0000**INVD - Data inventariazione** 0000**INVT - Numero inventario categoria** 5713/a**INVT - Numero inventario categoria** 11065**LR - LUOGO E DATA DELLA RIPRESA****LRC - LOCALIZZAZIONE****LRCR - Regione** Valle d'Aosta**LRCP - Provincia** AO**LRCC - Comune** Aosta**LRO - Occasione** Documentazione ante restauro**LRD - Data** 1922**DT - CRONOLOGIA****DTZ - CRONOLOGIA GENERICA****DTZG - Secolo** XX**DTZS - Frazione di secolo** primo quarto**DTS - CRONOLOGIA SPECIFICA****DTSI - Da** 1922/08/21**DTSV - Validità** post**DTSF - A** 1922/10/25**DTSL - Validità** ante**DTM - MOTIVAZIONE CRONOLOGIA****DTMM - Motivazione** documentazione**DTMS - Specifiche** SBAP TO, Archivio storico, Mastro per materie (...) degli oggetti mobili entrati o usciti relativamente all'inventario [1891 - 1939], II

ADT - ALTRE DATAZIONI

ADTA - Data	1933 ante
ADTM - Motivazione cronologia	manoscritta sulla busta

AU - DEFINIZIONE CULTURALE**AUF - AUTORE DELLA FOTOGRAFIA**

AUFN - Nome scelto (persona singola)	Brocherel, Jules
AUFA - Dati anagrafici /estremi cronologici	1871/ 1954
AUFR - Riferimento all'intervento	fotografo principale
AUFM - Motivazione dell'attribuzione	documentazione
AUFK - Specifiche sull'attribuzione	SBAP TO, Archivio storico, Mastro per materie (...)
AUFH - Sigla per citazione	00660074

MT - DATI TECNICI

MTX - Indicazione di colore	BN
MTC - Materia e tecnica	gelatina bromuro d'argento/carta

MIS - MISURE

MISO - Tipo misure	supporto primario
MISU - Unità di misura	mm
MISA - Altezza	169
MISL - Larghezza	52
FRM - Formato	13 x 18

CO - CONSERVAZIONE**STC - STATO DI CONSERVAZIONE**

STCC - Stato di conservazione	discreto
STCS - Indicazioni specifiche	specchio d'argento; residui di punti di colla al verso

DA - DATI ANALITICI**ISR - ISCRIZIONI**

ISRC - Classe di appartenenza	documentaria
ISRS - Tecnica di scrittura	a matita
ISRP - Posizione	al verso
ISRI - Trascrizione	neg. no - dup.to cart.no 5713/a

ISR - ISCRIZIONI

ISRC - Classe di appartenenza	titolazione
ISRS - Tecnica di scrittura	a matita
ISRP - Posizione	al verso
ISRI - Trascrizione	Aosta (AO)/ Chiesa cattedrale = vetrata = dopo il restauro

TU - CONDIZIONE GIURIDICA E VINCOLI**CDG - CONDIZIONE GIURIDICA**

CDGG - Indicazione generica	proprietà Stato
CDGS - Indicazione specifica	Ministero per i Beni e le Attività Culturali
CDGI - Indirizzo	Via del Collegio Romano, 27 Roma

CPR - DIRITTI D'AUTORE

CPRD - Data di scadenza	diritti scaduti
--------------------------------	-----------------

DO - FONTI E DOCUMENTI DI RIFERIMENTO**FTA - DOCUMENTAZIONE FOTOGRAFICA**

FTAX - Genere	documentazione allegata
FTAP - Tipo	fotografia digitale
FTAN - Codice identificativo	SbappTO0100348744_1

FNT - FONTI E DOCUMENTI

FNTP - Tipo	libro mastro
FNTT - Denominazione	Mastro per materie (...) degli oggetti mobili entrati o usciti relativamente all'inventario, II
FNTD - Data	1891-1939
FNTF - Foglio/Carta	87
FNTN - Nome archivio	Soprintendenza per i Beni Architettonici e Paesaggistici del Piemonte - Archivio Storico
FNTS - Posizione	0066MM
FNTI - Codice identificativo	0066MM

BIB - BIBLIOGRAFIA

BIBX - Genere	bibliografia di confronto
BIBA - Autore	Toesca, Pietro
BIBD - Anno di edizione	1911
BIBH - Sigla per citazione	00660091
BIBN - V., pp., nn.	pp. 22-33
BIBI - V., tavv., figg.	19

AD - ACCESSO AI DATI**ADS - SPECIFICHE DI ACCESSO AI DATI**

ADSP - Profilo di accesso	1
ADSM - Motivazione	scheda contenente dati liberamente accessibili

CM - COMPILAZIONE**CMP - COMPILAZIONE**

CMPD - Data	2011
CMPN - Nome	Cavanna, Pierangelo
FUR - Funzionario responsabile	Moro, Laura