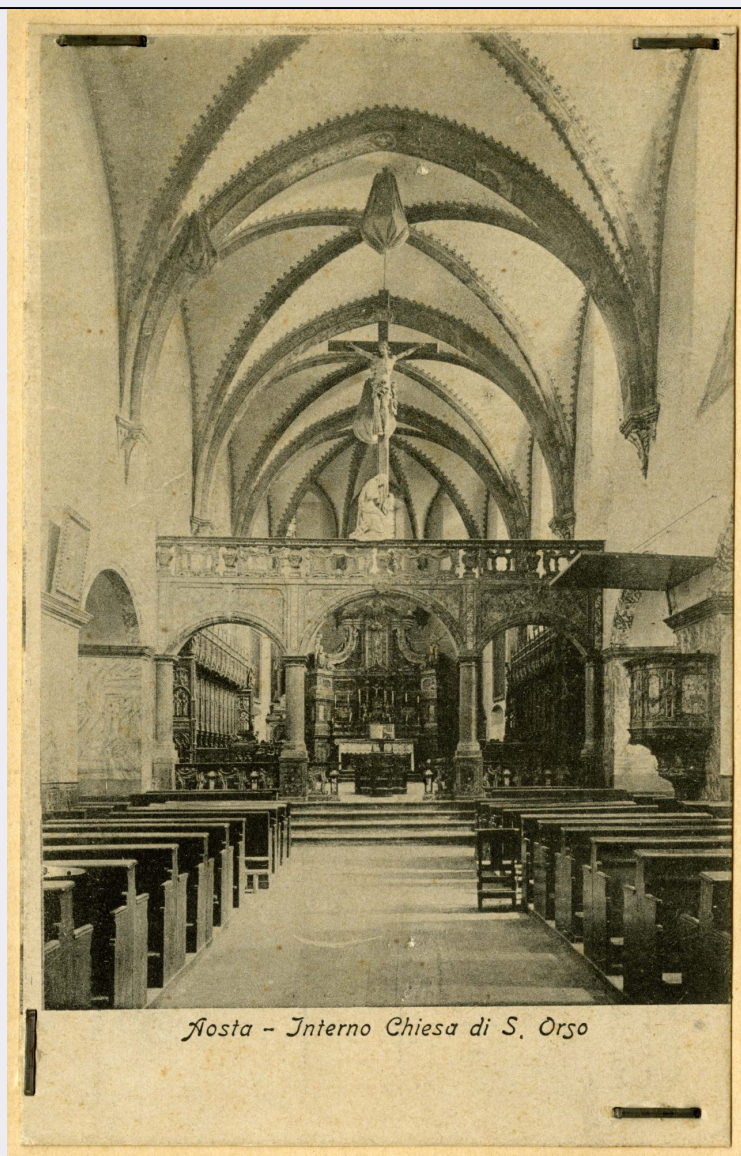


# SCHEDA



## CD - CODICI

TSK - Tipo Scheda	F
LIR - Livello ricerca	P
NCT - CODICE UNIVOCO	
NCTR - Codice regione	01
NCTN - Numero catalogo generale	00348747
ESC - Ente schedatore	S77
ECP - Ente competente	S66
EPR - Ente proponente	S77

## OG - OGGETTO

### OGT - OGGETTO

OGTD - Definizione dell'oggetto	positivo
OGTB - Natura biblioteconomica dell'oggetto	m

OGTS - Forma specifica dell'oggetto	cartolina su cartoncino normalizzato per classificatore
QNT - QUANTITA'	
QNTN - Numero oggetti /elementi	1
SG - SOGGETTO	
SGT - SOGGETTO	
SGTI - Identificazione	Valle d'Aosta - Architettura religiosa - Chiese
SGTI - Identificazione	Aosta - Collegiata di Sant' Orso
SGL - TITOLO	
SGLT - Titolo proprio	Aosta - Interno chiesa di S. Orso
SGLS - Specifiche del titolo	a stampa sul supporto primario, in calce
SGL - TITOLO	
SGLA - Titolo attribuito	Aosta (AO)/ Chiesa collegiata di S. Orso
SGLS - Specifiche del titolo	manoscritto sul supporto secondario, in alto
SGL - TITOLO	
SGLA - Titolo attribuito	AO - Aosta - Collegiata dei Santi Pietro e Orso - interno: vista verso l'altare
SGLS - Specifiche del titolo	del catalogatore
LC - LOCALIZZAZIONE GEOGRAFICO-AMMINISTRATIVA	
PVC - LOCALIZZAZIONE GEOGRAFICO-AMMINISTRATIVA ATTUALE	
PVCR - Regione	Piemonte
PVCP - Provincia	TO
PVCC - Comune	Torino
LDC - COLLOCAZIONE SPECIFICA	
LDCT - Tipologia	palazzo
LDCQ - Tipologia	nobiliare
LDCN - Denominazione attuale	Palazzo Chiablese
LDCU - Indirizzo	p.zza San Giovanni, 2
LDCS - Specifiche	Archivio fotografico e disegni
LDCM - Denominazione raccolta	Soprintendenza per i Beni Architettonici e del Paesaggio del Piemonte
UB - UBICAZIONE E DATI PATRIMONIALI	
UBF - UBICAZIONE FOTO	
UBFP - Fondo	Fondo Valle d'Aosta
INV - INVENTARIO	
INVN - Numero inventario generale	0000
INVD - Data inventariazione	0000
INVT - Numero inventario categoria	4661
INVT - Numero inventario categoria	scheda senza numero

**LR - LUOGO E DATA DELLA RIPRESA****LRC - LOCALIZZAZIONE**

<b>LRCR - Regione</b>	Valle d'Aosta
<b>LRCP - Provincia</b>	AO
<b>LRCC - Comune</b>	Aosta
<b>LRD - Data</b>	1900 ca.

**DT - CRONOLOGIA****DTZ - CRONOLOGIA GENERICA**

<b>DTZG - Secolo</b>	XX
<b>DTZS - Frazione di secolo</b>	inizio

**DTS - CRONOLOGIA SPECIFICA**

<b>DTSI - Da</b>	1900
<b>DTSV - Validità</b>	post
<b>DTSF - A</b>	1905
<b>DTSL - Validità</b>	ante

**DTM - MOTIVAZIONE CRONOLOGIA**

<b>DTMM - Motivazione</b>	analisi storica
---------------------------	-----------------

**ADT - ALTRE DATAZIONI**

<b>ADTA - Data</b>	1933 ante
<b>ADTM - Motivazione cronologia</b>	manoscritta sul supporto secondario

**AU - DEFINIZIONE CULTURALE****AUF - AUTORE DELLA FOTOGRAFIA**

<b>AUFN - Nome scelto (persona singola)</b>	Anonimo aostano
<b>AUFA - Dati anagrafici /estremi cronologici</b>	notizie 1890-1905 ca
<b>AUFR - Riferimento all'intervento</b>	fotografo principale
<b>AUFM - Motivazione dell'attribuzione</b>	n.r. [non rilevabile]
<b>AUFH - Sigla per citazione</b>	00660079

**PD - PRODUZIONE E DIFFUSIONE****PDF - RESPONSABILITA'**

<b>PDFB - Nome scelto (ente o autore collettivo)</b>	Società Editrice Cartoline
<b>PDFA - Dati anagrafici /estremi cronologici</b>	notizie 1900-1910 ca
<b>PDFL - Luogo</b>	Torino
<b>PDFD - Data</b>	1905 ca
<b>PDFM - Motivazione dell'attribuzione</b>	iscrizione
<b>PDFK - Specifiche sull'attribuzione</b>	tipografica al verso
<b>PDFH - Sigla per citazione</b>	00660081

**MT - DATI TECNICI**

<b>MTX - Indicazione di colore</b>	BN
<b>MTC - Materia e tecnica</b>	collotipia

**MIS - MISURE**

<b>MISO - Tipo misure</b>	supporto primario
<b>MISU - Unità di misura</b>	mm
<b>MISA - Altezza</b>	141
<b>MISL - Larghezza</b>	89

**MIS - MISURE**

<b>MISO - Tipo misure</b>	supporto secondario
<b>MISU - Unità di misura</b>	mm
<b>MISA - Altezza</b>	290
<b>MISL - Larghezza</b>	200

<b>FRM - Formato</b>	cartolina (90 x 140)
----------------------	----------------------

**CO - CONSERVAZIONE****STC - STATO DI CONSERVAZIONE**

<b>STCC - Stato di conservazione</b>	discreto
<b>STCS - Indicazioni specifiche</b>	fissata al supporto secondario con punti metallici; ingiallimento

**DA - DATI ANALITICI****ISR - ISCRIZIONI**

<b>ISRC - Classe di appartenenza</b>	documentaria
<b>ISRS - Tecnica di scrittura</b>	tipografica
<b>ISRP - Posizione</b>	supporto secondario: in alto a destra
<b>ISRI - Trascrizione</b>	Negativo

**ISR - ISCRIZIONI**

<b>ISRC - Classe di appartenenza</b>	documentaria
<b>ISRS - Tecnica di scrittura</b>	a penna
<b>ISRP - Posizione</b>	supporto secondario: in alto a destra
<b>ISRI - Trascrizione</b>	cartoline

**ISR - ISCRIZIONI**

<b>ISRC - Classe di appartenenza</b>	documentaria
<b>ISRS - Tecnica di scrittura</b>	a penna
<b>ISRP - Posizione</b>	supporto secondario: in calce a sinistra
<b>ISRI - Trascrizione</b>	dup. no

**TU - CONDIZIONE GIURIDICA E VINCOLI****CDG - CONDIZIONE GIURIDICA**

<b>CDGG - Indicazione generica</b>	proprietà Stato
<b>CDGS - Indicazione</b>	

<b>specifica</b>	Ministero per i Beni e le Attività Culturali
<b>CDGI - Indirizzo</b>	Via del Collegio Romano, 27 Roma
<b>CPR - DIRITTI D'AUTORE</b>	
<b>CPRD - Data di scadenza</b>	diritti scaduti
<b>DO - FONTI E DOCUMENTI DI RIFERIMENTO</b>	
<b>FTA - DOCUMENTAZIONE FOTOGRAFICA</b>	
<b>FTAX - Genere</b>	documentazione allegata
<b>FTAP - Tipo</b>	fotografia digitale
<b>FTAN - Codice identificativo</b>	SbappTO0100348747
<b>AD - ACCESSO AI DATI</b>	
<b>ADS - SPECIFICHE DI ACCESSO AI DATI</b>	
<b>ADSP - Profilo di accesso</b>	1
<b>ADSM - Motivazione</b>	scheda contenente dati liberamente accessibili
<b>CM - COMPILAZIONE</b>	
<b>CMP - COMPILAZIONE</b>	
<b>CMPD - Data</b>	2011
<b>CMPN - Nome</b>	Cavanna, Pierangelo
<b>FUR - Funzionario responsabile</b>	Moro, Laura