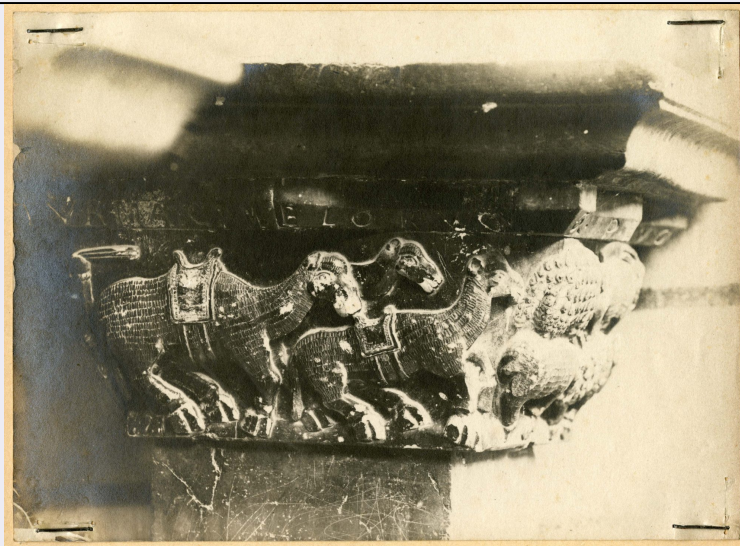


SCHEDA



CD - CODICI

TSK - Tipo Scheda	F
LIR - Livello ricerca	P
NCT - CODICE UNIVOCO	
NCTR - Codice regione	01
NCTN - Numero catalogo generale	00348753
ESC - Ente schedatore	S77
ECP - Ente competente	S66
EPR - Ente proponente	S77

RV - RELAZIONI

RVE - STRUTTURA COMPLESSA	
RVEL - Livello	84
RVER - Codice bene radice	0100348753

OG - OGGETTO

OGT - OGGETTO	
OGTD - Definizione dell'oggetto	positivo
OGTB - Natura biblioteconomica dell'oggetto	m
OGTS - Forma specifica dell'oggetto	stampa fotografica su cartoncino normalizzato per classificatore

QNT - QUANTITA'

QNTN - Numero oggetti /elementi	1
---------------------------------	---

SG - SOGGETTO

SGT - SOGGETTO	
SGTI - Identificazione	Valle d'Aosta - Architettura religiosa - Chiese
SGTI - Identificazione	Valle d'Aosta - Opere d'arte - Scultura

SGTI - Identificazione	Valle d'Aosta - Elementi architettonici - Capitelli
SGTI - Identificazione	Aosta - Collegiata di Sant' Orso - Chiostro
SGL - TITOLO	
SGLT - Titolo proprio	Aosta (AO)/ Sant'Orso = chiostro = capitello 19 = lato sud
SGLS - Specifiche del titolo	manoscritto sul supporto secondario, in alto
SGL - TITOLO	
SGLA - Titolo attribuito	AO - Aosta - Collegiata dei Santi Pietro e Orso - Chiostro - Capitello n. 19 - prospetto sud: Incontro e riappacificazione di Giacobbe e Esaù, figure degli armenti
SGLS - Specifiche del titolo	del catalogatore
LC - LOCALIZZAZIONE GEOGRAFICO-AMMINISTRATIVA	
PVC - LOCALIZZAZIONE GEOGRAFICO-AMMINISTRATIVA ATTUALE	
PVCR - Regione	Piemonte
PVCP - Provincia	TO
PVCC - Comune	Torino
LDC - COLLOCAZIONE SPECIFICA	
LDCT - Tipologia	palazzo
LDCQ - Tipologia	nobiliare
LDCN - Denominazione attuale	Palazzo Chiabrese
LDCU - Indirizzo	p.zza San Giovanni, 2
LDCS - Specifiche	Archivio fotografico e disegni
LDCM - Denominazione raccolta	Soprintendenza per i Beni Architettonici e del Paesaggio del Piemonte
UB - UBICAZIONE E DATI PATRIMONIALI	
UBF - UBICAZIONE FOTO	
UBFP - Fondo	Fondo Valle d'Aosta
INV - INVENTARIO	
INVN - Numero inventario generale	0000
INVD - Data inventariazione	0000
INVT - Numero inventario categoria	8689a
LR - LUOGO E DATA DELLA RIPRESA	
LRC - LOCALIZZAZIONE	
LRCR - Regione	Valle d'Aosta
LRCP - Provincia	AO
LRCC - Comune	Aosta
LRO - Occasione	Campagna documentaria
LRD - Data	1891-1909
DT - CRONOLOGIA	
DTZ - CRONOLOGIA GENERICA	
DTZG - Secolo	XIX/ XX
DTZS - Frazione di secolo	fine/ inizio

DTS - CRONOLOGIA SPECIFICA

DTSI - Da	1891
DTSV - Validità	post
DTSF - A	1909
DTSL - Validità	ante

DTM - MOTIVAZIONE CRONOLOGIA

DTMM - Motivazione	analisi storica
---------------------------	-----------------

ADT - ALTRE DATAZIONI

ADTA - Data	1915 ante
ADTM - Motivazione cronologia	manoscritta sul supporto secondario

AU - DEFINIZIONE CULTURALE**AUF - AUTORE DELLA FOTOGRAFIA**

AUFN - Nome scelto (persona singola)	Germano, Ottavio
AUFA - Dati anagrafici /estremi cronologici	1857/ 1913
AUFS - Riferimento all'autore	attr.
AUFR - Riferimento all'intervento	fotografo principale
AUFM - Motivazione dell'attribuzione	analisi storica
AUFH - Sigla per citazione	00660006

PD - PRODUZIONE E DIFFUSIONE**PDF - RESPONSABILITA'**

PDFB - Nome scelto (ente o autore collettivo)	Ufficio Regionale per la Conservazione dei Monumenti del Piemonte e della Liguria
PDFA - Dati anagrafici /estremi cronologici	1891/ 1909
PDFR - Riferimento al ruolo	committente
PDFL - Luogo	Torino
PDFC - Circostanza	Campagna documentaria
PDFD - Data	1891-1909
PDFM - Motivazione dell'attribuzione	analisi storica
PDFH - Sigla per citazione	00660021

RO - RAPPORTO**ROF - RAPPORTO OPERA INIZIALE/FINALE**

ROFF - Stadio opera	prova intermedia
ROFO - Opera iniziale /finale	negativo
ROFC - Collocazione opera iniziale/finale	S66/ Archivio Fotografico/ Negativi 148/16
ROFI - Inventario opera	

iniziale/finale	8689b
ROFX - Riferimento scheda opera iniziale/finale	01/00348755_55
MT - DATI TECNICI	
MTX - Indicazione di colore	BN
MTC - Materia e tecnica	gelatina bromuro d'argento/carta
MIS - MISURE	
MISO - Tipo misure	supporto primario
MISU - Unità di misura	mm
MISA - Altezza	119
MISL - Larghezza	164
MIS - MISURE	
MISO - Tipo misure	supporto secondario
MISU - Unità di misura	mm
MISA - Altezza	290
MISL - Larghezza	200
FRM - Formato	13 x 18
CO - CONSERVAZIONE	
STC - STATO DI CONSERVAZIONE	
STCC - Stato di conservazione	discreto
STCS - Indicazioni specifiche	fissato al supporto secondario con punti metallici; altri fori residui; specchio d'argento; lieve foxing; sollevamenti rifissati dell'emulsione al bordo sinistro
DA - DATI ANALITICI	
ISR - ISCRIZIONI	
ISRC - Classe di appartenenza	documentaria
ISRS - Tecnica di scrittura	tipografica
ISRP - Posizione	supporto secondario: in alto a destra
ISRI - Trascrizione	Negativo
ISR - ISCRIZIONI	
ISRC - Classe di appartenenza	documentaria
ISRS - Tecnica di scrittura	a penna
ISRP - Posizione	supporto secondario: in alto a destra
ISRI - Trascrizione	no
ISR - ISCRIZIONI	
ISRC - Classe di appartenenza	documentaria
ISRS - Tecnica di scrittura	a penna
ISRP - Posizione	supporto secondario: in calce a destra
ISRI - Trascrizione	dup./ no
TU - CONDIZIONE GIURIDICA E VINCOLI	

CDG - CONDIZIONE GIURIDICA

CDGG - Indicazione generica	proprietà Stato
CDGS - Indicazione specifica	Ministero per i Beni e le Attività Culturali
CDGI - Indirizzo	Via del Collegio Romano, 27 Roma

CPR - DIRITTI D'AUTORE

CPRD - Data di scadenza	diritti scaduti
--------------------------------	-----------------

DO - FONTI E DOCUMENTI DI RIFERIMENTO**FTA - DOCUMENTAZIONE FOTOGRAFICA**

FTAX - Genere	documentazione allegata
FTAP - Tipo	fotografia digitale
FTAN - Codice identificativo	SbappTO0100348753_84

BIB - BIBLIOGRAFIA

BIBX - Genere	bibliografia di confronto
BIBA - Autore	Orlandoni, Bruno
BIBD - Anno di edizione	1981
BIBH - Sigla per citazione	00660094

BIB - BIBLIOGRAFIA

BIBX - Genere	bibliografia specifica
BIBA - Autore	Barberi, Sandra
BIBD - Anno di edizione	1988
BIBH - Sigla per citazione	00660097

AD - ACCESSO AI DATI**ADS - SPECIFICHE DI ACCESSO AI DATI**

ADSP - Profilo di accesso	1
ADSM - Motivazione	scheda contenente dati liberamente accessibili

CM - COMPILAZIONE**CMP - COMPILAZIONE**

CMPD - Data	2011
CMPN - Nome	Cavanna, Pierangelo
FUR - Funzionario responsabile	Moro, Laura