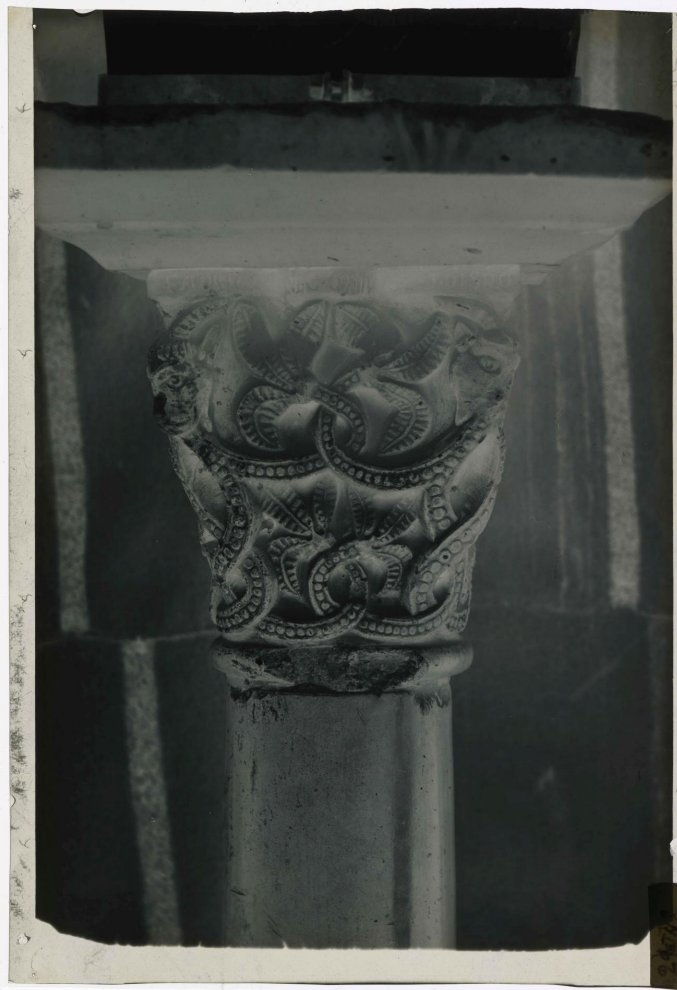


SCHEDA



CD - CODICI

TSK - Tipo Scheda	F
LIR - Livello ricerca	P
NCT - CODICE UNIVOCO	
NCTR - Codice regione	01
NCTN - Numero catalogo generale	00348754
ESC - Ente schedatore	S77
ECP - Ente competente	S66
EPR - Ente proponente	S77

RV - RELAZIONI

RVE - STRUTTURA COMPLESSA

RVEL - Livello	13
RVER - Codice bene radice	0100348754

OG - OGGETTO

OGT - OGGETTO

OGTD - Definizione dell'oggetto	negativo
OGTB - Natura	

biblioteconomica dell'oggetto	m
OGTS - Forma specifica dell'oggetto	negativo su pellicola
QNT - QUANTITA'	
QNTN - Numero oggetti /elementi	1
SG - SOGGETTO	
SGT - SOGGETTO	
SGTI - Identificazione	Valle d'Aosta - Architettura religiosa - Chiese
SGTI - Identificazione	Valle d'Aosta - Elementi architettonici - Capitelli
SGTI - Identificazione	Aosta - Collegiata di Sant' Orso - Chiostro
SGTI - Identificazione	Valle d'Aosta - Opere d'arte - Scultura
SGL - TITOLO	
SGLT - Titolo proprio	Aosta (AO)/ Sant'Orso = chiostro =/ capitello 25° lato nord
SGLS - Specifiche del titolo	manoscritto sulla busta
SGL - TITOLO	
SGLA - Titolo attribuito	AO - Aosta - Collegiata dei Santi Pietro e Orso - Chiostro - Capitello n. 25 - prospetto sud con intrecci di steli perlati
SGLS - Specifiche del titolo	del catalogatore
LC - LOCALIZZAZIONE GEOGRAFICO-AMMINISTRATIVA	
PVC - LOCALIZZAZIONE GEOGRAFICO-AMMINISTRATIVA ATTUALE	
PVCR - Regione	Piemonte
PVCP - Provincia	TO
PVCC - Comune	Torino
LDC - COLLOCAZIONE SPECIFICA	
LDCT - Tipologia	palazzo
LDCQ - Tipologia	nobiliare
LDCN - Denominazione attuale	Palazzo Chiablese
LDCU - Indirizzo	p.zza San Giovanni, 2
LDCS - Specifiche	Archivio fotografico e disegni
LDCM - Denominazione raccolta	Soprintendenza per i Beni Architettonici e del Paesaggio del Piemonte
UB - UBICAZIONE E DATI PATRIMONIALI	
UBF - UBICAZIONE FOTO	
UBFP - Fondo	Fondo Valle d'Aosta
INV - INVENTARIO	
INVN - Numero inventario generale	0000
INVD - Data inventariazione	0000
INVT - Numero inventario categoria	8705a
INVT - Numero inventario categoria	8836

LR - LUOGO E DATA DELLA RIPRESA**LRC - LOCALIZZAZIONE**

LRCR - Regione	Valle d'Aosta
LRCP - Provincia	AO
LRCC - Comune	Aosta
LRO - Occasione	Campagna di rilevamento
LRD - Data	1891-1909

DT - CRONOLOGIA**DTZ - CRONOLOGIA GENERICA**

DTZG - Secolo	XIX/ XX
DTZS - Frazione di secolo	fine/ inizio

DTS - CRONOLOGIA SPECIFICA

DTSI - Da	1891
DTSV - Validità	post
DTSF - A	1909
DTSL - Validità	ante

DTM - MOTIVAZIONE CRONOLOGIA

DTMM - Motivazione	bibliografia
DTMS - Specifiche	Orlandoni, 1981

ADT - ALTRE DATAZIONI

ADTA - Data	1915 ante
ADTM - Motivazione cronologia	manoscritta sulla busta

AU - DEFINIZIONE CULTURALE**AUF - AUTORE DELLA FOTOGRAFIA**

AUFN - Nome scelto (persona singola)	Germano, Ottavio
AUFA - Dati anagrafici /estremi cronologici	1857/ 1913
AUFS - Riferimento all'autore	attr.
AUFR - Riferimento all'intervento	fotografo principale
AUFM - Motivazione dell'attribuzione	analisi storica
AUFH - Sigla per citazione	00660006

PD - PRODUZIONE E DIFFUSIONE**PDF - RESPONSABILITA'**

PDFB - Nome scelto (ente o autore collettivo)	Ufficio Regionale per la Conservazione dei Monumenti del Piemonte e della Liguria
PDFA - Dati anagrafici /estremi cronologici	1891/ 1909
PDFR - Riferimento al ruolo	committente
PDFL - Luogo	Torino

PDFC - Circostanza	Campagna documentaria
PDFD - Data	1891-1909
PDFM - Motivazione dell'attribuzione	analisi storica
PDFH - Sigla per citazione	00660021

MT - DATI TECNICI

MTX - Indicazione di colore	BN
MTC - Materia e tecnica	gelatina bromuro d'argento/pellicola piana negativa (nitrato)
MIS - MISURE	
MISO - Tipo misure	supporto primario
MISU - Unità di misura	mm
MISA - Altezza	178
MISL - Larghezza	123
FRM - Formato	13 x 18

CO - CONSERVAZIONE

STC - STATO DI CONSERVAZIONE	
STCC - Stato di conservazione	mediocre
STCS - Indicazioni specifiche	specchio d'argento; forte tendenza all'accartocciamento; ondulazioni del supporto

DA - DATI ANALITICI

ISR - ISCRIZIONI	
ISRC - Classe di appartenenza	documentaria
ISRS - Tecnica di scrittura	tipografica
ISRP - Posizione	sulla busta
ISRI - Trascrizione	N° ... d'ordine
ISR - ISCRIZIONI	
ISRC - Classe di appartenenza	documentaria
ISRS - Tecnica di scrittura	a penna
ISRP - Posizione	sulla busta
ISRI - Trascrizione	290

TU - CONDIZIONE GIURIDICA E VINCOLI

CDG - CONDIZIONE GIURIDICA	
CDGG - Indicazione generica	proprietà Stato
CDGS - Indicazione specifica	Ministero per i Beni e le Attività Culturali
CDGI - Indirizzo	Via del Collegio Romano, 27 Roma
CPR - DIRITTI D'AUTORE	
CPRD - Data di scadenza	diritti scaduti

DO - FONTI E DOCUMENTI DI RIFERIMENTO

FTA - DOCUMENTAZIONE FOTOGRAFICA	

FTAX - Genere	documentazione allegata
FTAP - Tipo	fotografia digitale
FTAN - Codice identificativo	SbappTO0100348754_13
BIB - BIBLIOGRAFIA	
BIBX - Genere	bibliografia specifica
BIBA - Autore	Orlandoni, Bruno
BIBD - Anno di edizione	1981
BIBH - Sigla per citazione	00660094
BIB - BIBLIOGRAFIA	
BIBX - Genere	bibliografia specifica
BIBA - Autore	Barberi, Sandra
BIBD - Anno di edizione	1988
BIBH - Sigla per citazione	00660097
AD - ACCESSO AI DATI	
ADS - SPECIFICHE DI ACCESSO AI DATI	
ADSP - Profilo di accesso	1
ADSM - Motivazione	scheda contenente dati liberamente accessibili
CM - COMPILAZIONE	
CMP - COMPILAZIONE	
CMPD - Data	2011
CMPN - Nome	Cavanna, Pierangelo
FUR - Funzionario responsabile	Moro, Laura