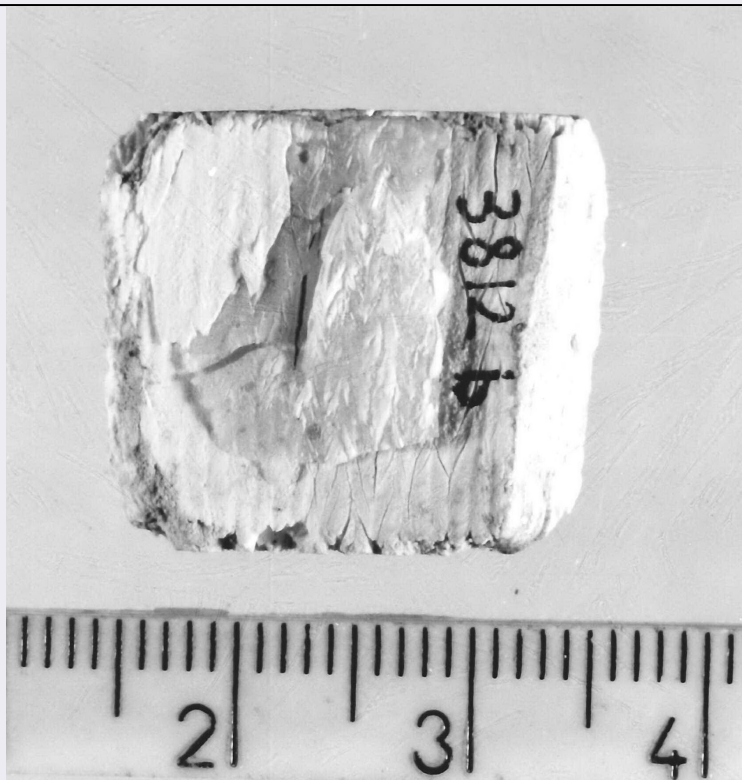


SCHEDA



CD - CODICI

TSK - Tipo Scheda F

LIR - Livello ricerca P

NCT - CODICE UNIVOCO

NCTR - Codice regione 01

NCTN - Numero catalogo generale 00348754

ESC - Ente schedatore S77

ECP - Ente competente S66

EPR - Ente proponente S77

RV - RELAZIONI

RVE - STRUTTURA COMPLESSA

RVEL - Livello 47

RVER - Codice bene radice 0100348754

OG - OGGETTO

OGT - OGGETTO

OGTD - Definizione dell'oggetto negativo

OGTB - Natura biblioteconomica dell'oggetto m

OGTS - Forma specifica dell'oggetto negativo su pellicola

QNT - QUANTITA'

QNTN - Numero oggetti

/elementi	1
SG - SOGGETTO	
SGT - SOGGETTO	
SGTI - Identificazione	Valle d'Aosta - Architettura religiosa - Chiese
SGTI - Identificazione	Valle d'Aosta - Elementi architettonici - Capitelli
SGTI - Identificazione	Aosta - Collegiata di Sant' Orso - Chiostro
SGTI - Identificazione	Valle d'Aosta - Opere d'arte - Scultura
SGL - TITOLO	
SGLT - Titolo proprio	Aosta (AO)/ Sant'Orso = chiostro =/ capitello 3° = lato sud
SGLS - Specifiche del titolo	manoscritto sulla busta
SGL - TITOLO	
SGLA - Titolo attribuito	AO - Aosta - Collegiata dei Santi Pietro e Orso - Chiostro - Capitello n. 03 - prospetto sud: L'Annunciazione, la figura dell'Arcangelo Gabriele
SGLS - Specifiche del titolo	del catalogatore
LC - LOCALIZZAZIONE GEOGRAFICO-AMMINISTRATIVA	
PVC - LOCALIZZAZIONE GEOGRAFICO-AMMINISTRATIVA ATTUALE	
PVCR - Regione	Piemonte
PVCP - Provincia	TO
PVCC - Comune	Torino
LDC - COLLOCAZIONE SPECIFICA	
LDCT - Tipologia	palazzo
LDCQ - Tipologia	nobiliare
LDCN - Denominazione attuale	Palazzo Chiabrese
LDCU - Indirizzo	p.zza San Giovanni, 2
LDCS - Specifiche	Archivio fotografico e disegni
LDCM - Denominazione raccolta	Soprintendenza per i Beni Architettonici e del Paesaggio del Piemonte
UB - UBICAZIONE E DATI PATRIMONIALI	
UBF - UBICAZIONE FOTO	
UBFP - Fondo	Fondo Valle d'Aosta
INV - INVENTARIO	
INVN - Numero inventario generale	0000
INVD - Data inventariazione	0000
INVT - Numero inventario categoria	8636a
LR - LUOGO E DATA DELLA RIPRESA	
LRC - LOCALIZZAZIONE	
LR CR - Regione	Valle d'Aosta
LR CP - Provincia	AO
LR CC - Comune	Aosta
LRO - Occasione	Campagna di rilevamento

LRD - Data	1891-1909
-------------------	-----------

DT - CRONOLOGIA

DTZ - CRONOLOGIA GENERICA

DTZG - Secolo	XIX/ XX
DTZS - Frazione di secolo	fine/ inizio

DTS - CRONOLOGIA SPECIFICA

DTSI - Da	1891
DTSV - Validità	post
DTSF - A	1909
DTSL - Validità	ante

DTM - MOTIVAZIONE CRONOLOGIA

DTMM - Motivazione	bibliografia
DTMS - Specifiche	Orlandoni, 1981

ADT - ALTRE DATAZIONI

ADTA - Data	1915 ante
ADTM - Motivazione cronologia	manoscritta sulla busta

AU - DEFINIZIONE CULTURALE

AUF - AUTORE DELLA FOTOGRAFIA

AUFN - Nome scelto (persona singola)	Germano, Ottavio
AUFA - Dati anagrafici /estremi cronologici	1857/ 1913
AUFS - Riferimento all'autore	attr.
AUFR - Riferimento all'intervento	fotografo principale
AUFM - Motivazione dell'attribuzione	analisi storica
AUFH - Sigla per citazione	00660006

PD - PRODUZIONE E DIFFUSIONE

PDF - RESPONSABILITA'

PDFB - Nome scelto (ente o autore collettivo)	Ufficio Regionale per la Conservazione dei Monumenti del Piemonte e della Liguria
PDFA - Dati anagrafici /estremi cronologici	1891/ 1909
PDFR - Riferimento al ruolo	committente
PDFL - Luogo	Torino
PDFC - Circostanza	Campagna documentaria
PDFD - Data	1891-1909
PDFM - Motivazione dell'attribuzione	analisi storica
PDFH - Sigla per citazione	00660021

RO - RAPPORTO

ROF - RAPPORTO OPERA INIZIALE/FINALE

ROFF - Stadio opera	negativo
ROFO - Opera iniziale /finale	positivo
ROFC - Collocazione opera iniziale/finale	Foto storiche IIa/ Aosta/ S.Orso
ROFI - Inventario opera iniziale/finale	8636a
ROFX - Riferimento scheda opera iniziale/finale	01/00348753_28

MT - DATI TECNICI

MTX - Indicazione di colore	BN
MTC - Materia e tecnica	gelatina bromuro d'argento/pellicola piana negativa (nitrato)
MIS - MISURE	
MISO - Tipo misure	supporto primario
MISU - Unità di misura	mm
MISA - Altezza	178
MISL - Larghezza	123
FRM - Formato	13 x 18

CO - CONSERVAZIONE

STC - STATO DI CONSERVAZIONE	
STCC - Stato di conservazione	discreto
STCS - Indicazioni specifiche	specchio d'argento; forte tendenza all'accartocciamento; piccola etichetta all'angolo superiore destro

DA - DATI ANALITICI

ISR - ISCRIZIONI	
ISRC - Classe di appartenenza	documentaria
ISRS - Tecnica di scrittura	tipografica
ISRP - Posizione	sulla busta
ISRI - Trascrizione	N° ... d'ordine
ISR - ISCRIZIONI	
ISRC - Classe di appartenenza	documentaria
ISRS - Tecnica di scrittura	a penna
ISRP - Posizione	sulla busta
ISRI - Trascrizione	325

TU - CONDIZIONE GIURIDICA E VINCOLI

CDG - CONDIZIONE GIURIDICA	
CDGG - Indicazione generica	proprietà Stato
CDGS - Indicazione specifica	Ministero per i Beni e le Attività Culturali
CDGI - Indirizzo	Via del Collegio Romano, 27 Roma
CPR - DIRITTI D'AUTORE	

CPRD - Data di scadenza	diritti scaduti
--------------------------------	-----------------

DO - FONTI E DOCUMENTI DI RIFERIMENTO

FTA - DOCUMENTAZIONE FOTOGRAFICA

FTAX - Genere	documentazione allegata
----------------------	-------------------------

FTAP - Tipo	fotografia digitale
--------------------	---------------------

FTAN - Codice identificativo	SbappTO0100348754_47
-------------------------------------	----------------------

BIB - BIBLIOGRAFIA

BIBX - Genere	bibliografia specifica
----------------------	------------------------

BIBA - Autore	Orlandoni, Bruno
----------------------	------------------

BIBD - Anno di edizione	1981
--------------------------------	------

BIBH - Sigla per citazione	00660094
-----------------------------------	----------

BIB - BIBLIOGRAFIA

BIBX - Genere	bibliografia specifica
----------------------	------------------------

BIBA - Autore	Barberi, Sandra
----------------------	-----------------

BIBD - Anno di edizione	1988
--------------------------------	------

BIBH - Sigla per citazione	00660097
-----------------------------------	----------

AD - ACCESSO AI DATI

ADS - SPECIFICHE DI ACCESSO AI DATI

ADSP - Profilo di accesso	1
----------------------------------	---

ADSM - Motivazione	scheda contenente dati liberamente accessibili
---------------------------	--

CM - COMPILAZIONE

CMP - COMPILAZIONE

CMPD - Data	2011
--------------------	------

CMPN - Nome	Cavanna, Pierangelo
--------------------	---------------------

FUR - Funzionario responsabile	Moro, Laura
---------------------------------------	-------------