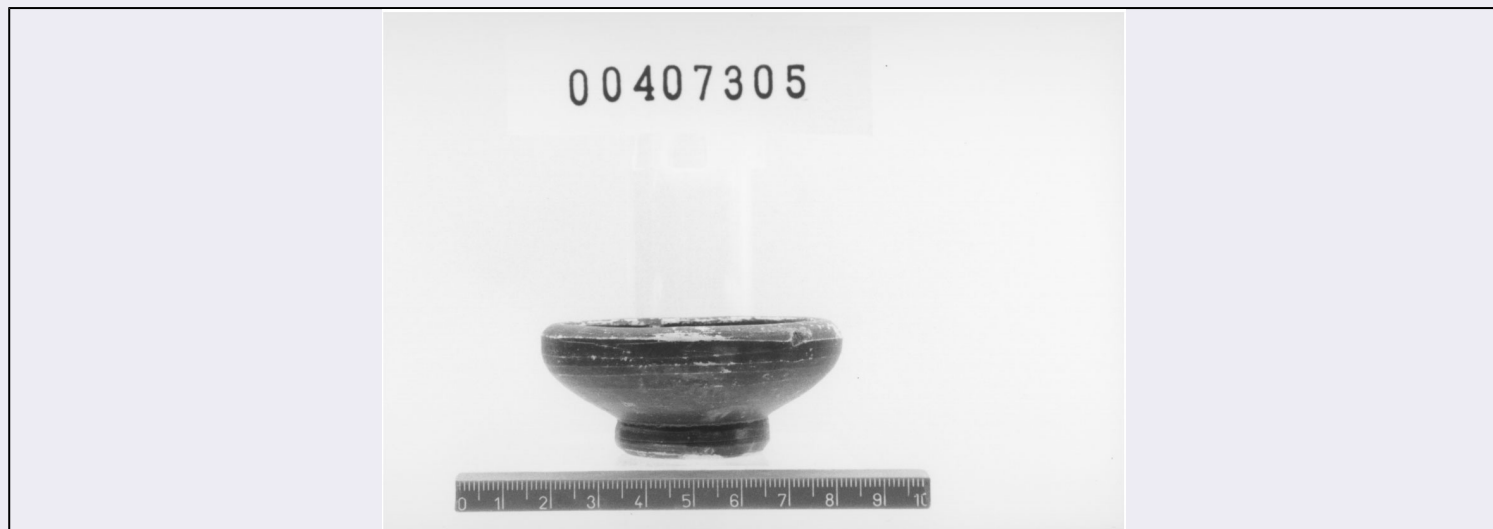


SCHEDA



CD - CODICI

TSK - Tipo Scheda	OA
LIR - Livello ricerca	P
NCT - CODICE UNIVOCO	
NCTR - Codice regione	01
NCTN - Numero catalogo generale	00367570
ESC - Ente schedatore	R01SBL
ECP - Ente competente	R01SBL

OG - OGGETTO

OGT - OGGETTO	
OGTD - Definizione	legatura piena
OGTV - Identificazione	opera isolata

QNT - QUANTITA'

QNTN - Numero	1
---------------	---

LC - LOCALIZZAZIONE GEOGRAFICO-AMMINISTRATIVA

PVC - LOCALIZZAZIONE GEOGRAFICO-AMMINISTRATIVA ATTUALE

PVCS - Stato	ITALIA
PVCR - Regione	Piemonte
PVCP - Provincia	VC
PVCC - Comune	Vercelli

LDC - COLLOCAZIONE SPECIFICA

LDCT - Tipologia	palazzo
LDCN - Denominazione attuale	casa Alciati
LDCU - Indirizzo	via Giuseppe Verdi 30
LDCM - Denominazione raccolta	Biblioteca del Museo Leone
LDCS - Specifiche	primo piano, sala Cinquecentine

UB - UBICAZIONE E DATI PATRIMONIALI

INV - INVENTARIO DI MUSEO O SOPRINTENDENZA	
INVN - Numero	nr
INVD - Data	nr
DT - CRONOLOGIA	
DTZ - CRONOLOGIA GENERICA	
DTZG - Secolo	XVII
DTZS - Frazione di secolo	prima metà
DTS - CRONOLOGIA SPECIFICA	
DTSI - Da	1600
DTSF - A	1649
DTM - Motivazione cronologia	analisi storica
AU - DEFINIZIONE CULTURALE	
ATB - AMBITO CULTURALE	
ATBD - Denominazione	ambito romano
ATBM - Motivazione dell'attribuzione	analisi stilistica
MT - DATI TECNICI	
MTC - Materia e tecnica	pelle/ impressione a secco
MTC - Materia e tecnica	pelle/ impressione in oro
MIS - MISURE	
MISU - Unità	mm
MISA - Altezza	246
MISL - Larghezza	179
CO - CONSERVAZIONE	
STC - STATO DI CONSERVAZIONE	
STCC - Stato di conservazione	buono
DA - DATI ANALITICI	
DES - DESCRIZIONE	
DESO - Indicazioni sull'oggetto	legatura rigida in pelle rossa virata in marrone su supporto in cartone, decorata ai piatti con cornice di doppio filetto a secco e doppio filetto dorato accantonata interna con motivi di girali, stelline a sei punte, figura antropomorfa alata con braccia incrociate e punti in serie decrescente; specchio con cornice ottagonale a secco di triplo filetto con losanga interna inscritta in rettangolo; al centro motivo in oro con figura antropomorfa, stelline a sei punte, girali e motivi vegetali. Dorso a sei nervi rilevati e sottolineati in oro; caselle decorate in oro. Tagli dorati. Guardie e controguardie in pergamena. Etichetta manoscritta sul piatto superiore e altra applicata al contropiatto inferiore; iscrizioni sul contropiatto superiore.
DESI - Codifica Iconclass	nr
DESS - Indicazioni sul soggetto	nr
NSC - Notizie storico-critiche	Titolo: Incipiunt capitula primi Priuilegij Eugenij. Manoscritto
TU - CONDIZIONE GIURIDICA E VINCOLI	
CDG - CONDIZIONE GIURIDICA	

CDGG - Indicazione generica	proprietà privata
CDGS - Indicazione specifica	Fondazione Istituto Belle Arti e Museo Leone
CDGI - Indirizzo	via Duomo 17, 13100 Vercelli
DO - FONTI E DOCUMENTI DI RIFERIMENTO	
FTA - DOCUMENTAZIONE FOTOGRAFICA	
FTAX - Genere	documentazione allegata
FTAP - Tipo	fotografia digitale (file)
FTAA - Autore	Casazza D.
FTAD - Data	2013
FTAN - Codice identificativo	RP_00000323
AD - ACCESSO AI DATI	
ADS - SPECIFICHE DI ACCESSO AI DATI	
ADSP - Profilo di accesso	1
ADSM - Motivazione	scheda contenente dati liberamente accessibili
CM - COMPILAZIONE	
CMP - COMPILAZIONE	
CMPD - Data	2013
CMPN - Nome	Faccin S.
RSR - Referente scientifico	Russo M. L.
FUR - Funzionario responsabile	Prano M.