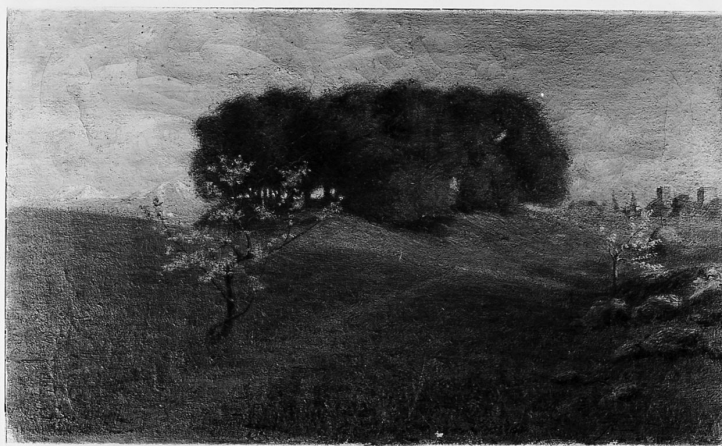


SCHEDA



CD - CODICI

TSK - Tipo Scheda	OA
LIR - Livello ricerca	P
NCT - CODICE UNIVOCO	
NCTR - Codice regione	09
NCTN - Numero catalogo generale	00648370
ESC - Ente schedatore	S156
ECP - Ente competente	S156

OG - OGGETTO

OGT - OGGETTO	
OGTD - Definizione	dipinto
SGT - SOGGETTO	
SGTI - Identificazione	veduta di Roma
SGTT - Titolo	Roma

LC - LOCALIZZAZIONE GEOGRAFICO-AMMINISTRATIVA

PVC - LOCALIZZAZIONE GEOGRAFICO-AMMINISTRATIVA ATTUALE

PVCS - Stato	ITALIA
PVCR - Regione	Toscana
PVCP - Provincia	FI
PVCC - Comune	Firenze

LDC - COLLOCAZIONE SPECIFICA

LDCT - Tipologia	palazzo
LDCQ - Qualificazione	statale
LDCN - Denominazione attuale	Palazzo Pitti
LDCC - Complesso di appartenenza	Palazzo Pitti e Giardino di Boboli
LDCU - Indirizzo	piazza Pitti, 1
LDCM - Denominazione raccolta	Galleria d'arte moderna

LDCS - Specifiche

Magazzini Ex Uffici pila Simonella

UB - UBICAZIONE E DATI PATRIMONIALI**UBO - Ubicazione originaria**

SC

INV - INVENTARIO DI MUSEO O SOPRINTENDENZA**INVN - Numero**

Giornale GAM 5413

INVD - Data

1932-

DT - CRONOLOGIA**DTZ - CRONOLOGIA GENERICA****DTZG - Secolo**

sec. XX

DTS - CRONOLOGIA SPECIFICA**DTSI - Da**

1920

DTSV - Validità

ca

DTSF - A

1920

DTSL - Validità

ca

DTM - Motivazione cronologia

analisi stilistica

AU - DEFINIZIONE CULTURALE**AUT - AUTORE****AUTM - Motivazione dell'attribuzione**

documentazione

AUTN - Nome scelto

Crema Giovanni Battista

AUTA - Dati anagrafici

1883/ 1964

AUTH - Sigla per citazione

00009570

MT - DATI TECNICI**MTC - Materia e tecnica**

tela/ pittura a olio

MIS - MISURE**MISU - Unità**

cm

MISA - Altezza

59

MISL - Larghezza

98

CO - CONSERVAZIONE**STC - STATO DI CONSERVAZIONE****STCC - Stato di conservazione**

buono

DA - DATI ANALITICI**DES - DESCRIZIONE****DESO - Indicazioni sull'oggetto**

N.P.

DESI - Codifica Iconclass

25 I 1

DESS - Indicazioni sul soggetto

Vedute: Roma.

ISR - ISCRIZIONI**ISRC - Classe di appartenenza**

documentaria

ISRS - Tecnica di scrittura

NR (recupero pregresso)

ISRP - Posizione

in basso a destra

ISRI - Trascrizione

G B CREMA/ ROMA

TU - CONDIZIONE GIURIDICA E VINCOLI**ACQ - ACQUISIZIONE**

ACQT - Tipo acquisizione

donazione

ACQN - Nome

Jahn Rusconi M.

ACQD - Data acquisizione

1992

ACQL - Luogo acquisizione

FI/ Firenze

CDG - CONDIZIONE GIURIDICA

CDGG - Indicazione generica

proprietà Stato

CDGS - Indicazione specifica

Ministero per i Beni e le Attività Culturali

DO - FONTI E DOCUMENTI DI RIFERIMENTO**FTA - DOCUMENTAZIONE FOTOGRAFICA**

FTAX - Genere

documentazione allegata

FTAP - Tipo

fotografia b/n

FTAN - Codice identificativo

SBAS FI 439391

FNT - FONTI E DOCUMENTI

FNTP - Tipo

registro inventariale

FNTT - Denominazione

Giornale della Galleria d'Arte Moderna

FNTD - Data

1932 -

FNTE - Foglio/Carta

5413

FNTN - Nome archivio

Firenze/ Galleria d'Arte Moderna

FNTE - Posizione

s.s.

FNTE - Codice identificativo

Giornale GAM

BIB - BIBLIOGRAFIA

BIBX - Genere

bibliografia di confronto

BIBA - Autore

Giovan Battista

BIBD - Anno di edizione

1993

BIBH - Sigla per citazione

00013321

BIB - BIBLIOGRAFIA

BIBX - Genere

bibliografia di confronto

BIBA - Autore

Breda R.

BIBD - Anno di edizione

1994

BIBH - Sigla per citazione

00013322

BIB - BIBLIOGRAFIA

BIBX - Genere

bibliografia di confronto

BIBA - Autore

Giovan Battista

BIBD - Anno di edizione

2004

BIBH - Sigla per citazione

00013323

BIB - BIBLIOGRAFIA

BIBX - Genere

bibliografia specifica

BIBA - Autore

Galleria arte

BIBD - Anno di edizione	2008
BIBH - Sigla per citazione	00014403
BIBN - V., pp., nn.	V. I, p. 892, n. 3316
AD - ACCESSO AI DATI	
ADS - SPECIFICHE DI ACCESSO AI DATI	
ADSP - Profilo di accesso	1
ADSM - Motivazione	scheda contenente dati liberamente accessibili
CM - COMPILAZIONE	
CMP - COMPILAZIONE	
CMPD - Data	2009
CMPN - Nome	Matucci B.
FUR - Funzionario responsabile	Giusti A.
FUR - Funzionario responsabile	Sframeli M.