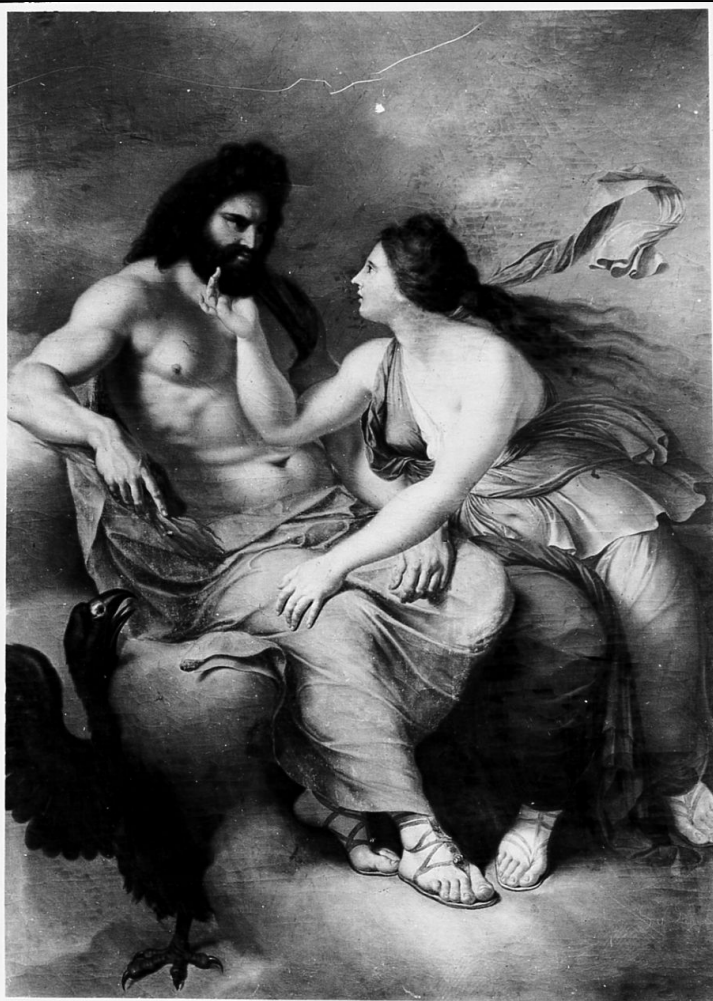


# SCHEDA



## CD - CODICI

TSK - Tipo Scheda	OA
LIR - Livello ricerca	P
NCT - CODICE UNIVOCO	
NCTR - Codice regione	09
NCTN - Numero catalogo generale	00648425
ESC - Ente schedatore	S156
ECP - Ente competente	S156

## OG - OGGETTO

OGT - OGGETTO	
OGTD - Definizione	dipinto

## SGT - SOGGETTO

SGTI - Identificazione	Giove e Teti
------------------------	--------------

## LC - LOCALIZZAZIONE GEOGRAFICO-AMMINISTRATIVA

### PVC - LOCALIZZAZIONE GEOGRAFICO-AMMINISTRATIVA ATTUALE

PVCS - Stato	ITALIA
PVCR - Regione	Toscana
PVCP - Provincia	FI

PVCC - Comune	Firenze
LDC - COLLOCAZIONE SPECIFICA	
LDCT - Tipologia	palazzo
LDCQ - Qualificazione	statale
LDCN - Denominazione attuale	Palazzo Pitti
LDCC - Complesso di appartenenza	Palazzo Pitti e Giardino di Boboli e Giadino di Boboli
LDCU - Indirizzo	piazza Pitti, 1
LDCM - Denominazione raccolta	Galleria d'arte moderna
LDCS - Specifiche	Meridiana Corridoio Gabbiani
UB - UBICAZIONE E DATI PATRIMONIALI	
UBO - Ubicazione originaria	SC
INV - INVENTARIO DI MUSEO O SOPRINTENDENZA	
INVN - Numero	OdA Pitti 1748
INVD - Data	1911
DT - CRONOLOGIA	
DTZ - CRONOLOGIA GENERICA	
DTZG - Secolo	sec. XVIII
DTZS - Frazione di secolo	seconda metà
DTS - CRONOLOGIA SPECIFICA	
DTSI - Da	1750
DTSF - A	1799
DTM - Motivazione cronologia	analisi stilistica
AU - DEFINIZIONE CULTURALE	
AUT - AUTORE	
AUTM - Motivazione dell'attribuzione	documentazione
AUTN - Nome scelto	De Parme Julien
AUTA - Dati anagrafici	1736/ 1799
AUTH - Sigla per citazione	00009594
MT - DATI TECNICI	
MTC - Materia e tecnica	tela/ pittura a olio
MIS - MISURE	
MISU - Unità	cm
MISA - Altezza	220
MISL - Larghezza	160
CO - CONSERVAZIONE	
STC - STATO DI CONSERVAZIONE	
STCC - Stato di conservazione	mediocre
	tele inchiodate ai telai in modo precario la superficie pittorica present a problemi di decoesione dei vari strati preparatori e craquelè molto

<b>STCS - Indicazioni specifiche</b>	este so precedenti strappi stuccati sul davanti con gesso e colla in occasione di restauri e poi restauro pittorico superficie più scura del colore originale
<b>RS - RESTAURI</b>	
<b>RST - RESTAURI</b>	
<b>RSTE - Ente responsabile</b>	6.1999-9.1999 restauratrice: Vervat Muriel
<b>DA - DATI ANALITICI</b>	
<b>DES - DESCRIZIONE</b>	
<b>DESO - Indicazioni sull'oggetto</b>	N.P.
<b>DESI - Codifica Iconclass</b>	94 F 122
<b>DESS - Indicazioni sul soggetto</b>	Soggetti profani. Personaggi: Giove; Teti.
<b>TU - CONDIZIONE GIURIDICA E VINCOLI</b>	
<b>ACQ - ACQUISIZIONE</b>	
<b>ACQT - Tipo acquisizione</b>	deposito
<b>ACQN - Nome</b>	Ducato di Parma
<b>ACQD - Data acquisizione</b>	1860 post
<b>ACQL - Luogo acquisizione</b>	PR/ Parma
<b>CDG - CONDIZIONE GIURIDICA</b>	
<b>CDGG - Indicazione generica</b>	proprietà Stato
<b>CDGS - Indicazione specifica</b>	Ministero per i Beni e le Attività Culturali
<b>DO - FONTI E DOCUMENTI DI RIFERIMENTO</b>	
<b>FTA - DOCUMENTAZIONE FOTOGRAFICA</b>	
<b>FTAX - Genere</b>	documentazione allegata
<b>FTAP - Tipo</b>	fotografia b/n
<b>FTAN - Codice identificativo</b>	SBAS FI 192666
<b>FNT - FONTI E DOCUMENTI</b>	
<b>FNTF - Tipo</b>	inventario
<b>FNTT - Denominazione</b>	Inventario Oggetti d'Arte di dotazione della Corona nel Real Palazzo Pitti
<b>FNTD - Data</b>	1911
<b>FNTF - Foglio/Carta</b>	1781
<b>FNTN - Nome archivio</b>	SSPSAEPM FI/ Archivio storico della Guardaroba di Palazzo Pitti
<b>FNTS - Posizione</b>	s.s.
<b>FNTI - Codice identificativo</b>	OdA Pitti 1911
<b>BIB - BIBLIOGRAFIA</b>	
<b>BIBX - Genere</b>	bibliografia di confronto
<b>BIBA - Autore</b>	Rosenberg P.
<b>BIBD - Anno di edizione</b>	1984
<b>BIBH - Sigla per citazione</b>	00013409
<b>BIBN - V., pp., nn.</b>	vv. 197-245

**BIB - BIBLIOGRAFIA**

<b>BIBX - Genere</b>	bibliografia di confronto
<b>BIBA - Autore</b>	Rosenberg P.
<b>BIBD - Anno di edizione</b>	1987
<b>BIBH - Sigla per citazione</b>	00013410
<b>BIBN - V., pp., nn.</b>	pp. 571-589

**BIB - BIBLIOGRAFIA**

<b>BIBX - Genere</b>	bibliografia di confronto
<b>BIBA - Autore</b>	Julien de Parme
<b>BIBD - Anno di edizione</b>	1999
<b>BIBH - Sigla per citazione</b>	00013411

**BIB - BIBLIOGRAFIA**

<b>BIBX - Genere</b>	bibliografia di confronto
<b>BIBA - Autore</b>	Mellini G.L.
<b>BIBD - Anno di edizione</b>	2001
<b>BIBH - Sigla per citazione</b>	00013412
<b>BIBN - V., pp., nn.</b>	pp. 25-32

**BIB - BIBLIOGRAFIA**

<b>BIBX - Genere</b>	bibliografia di confronto
<b>BIBA - Autore</b>	Rosenberg P.
<b>BIBD - Anno di edizione</b>	2005
<b>BIBH - Sigla per citazione</b>	00013413
<b>BIBN - V., pp., nn.</b>	pp. 241-249

**BIB - BIBLIOGRAFIA**

<b>BIBX - Genere</b>	bibliografia specifica
<b>BIBA - Autore</b>	Galleria arte
<b>BIBD - Anno di edizione</b>	2008
<b>BIBH - Sigla per citazione</b>	00014403
<b>BIBN - V., pp., nn.</b>	V. I, p. 923, n. 3424

**MST - MOSTRE**

<b>MSTT - Titolo</b>	Settecento emiliano. Dai Farnese ai Borbone
<b>MSTL - Luogo</b>	PR/ Parma
<b>MSTD - Data</b>	1979

**MST - MOSTRE**

<b>MSTT - Titolo</b>	Julien de Parme (1736-1799)
<b>MSTL - Luogo</b>	PR/ Parma/ Rancate
<b>MSTD - Data</b>	1999/ 2000

**AD - ACCESSO AI DATI****ADS - SPECIFICHE DI ACCESSO AI DATI**

<b>ADSP - Profilo di accesso</b>	1
<b>ADSM - Motivazione</b>	scheda contenente dati liberamente accessibili

**CM - COMPILAZIONE**

CMP - COMPILAZIONE	
CMPD - Data	2009
CMPN - Nome	Matucci B.
FUR - Funzionario responsabile	Giusti A.
FUR - Funzionario responsabile	Sframeli M.