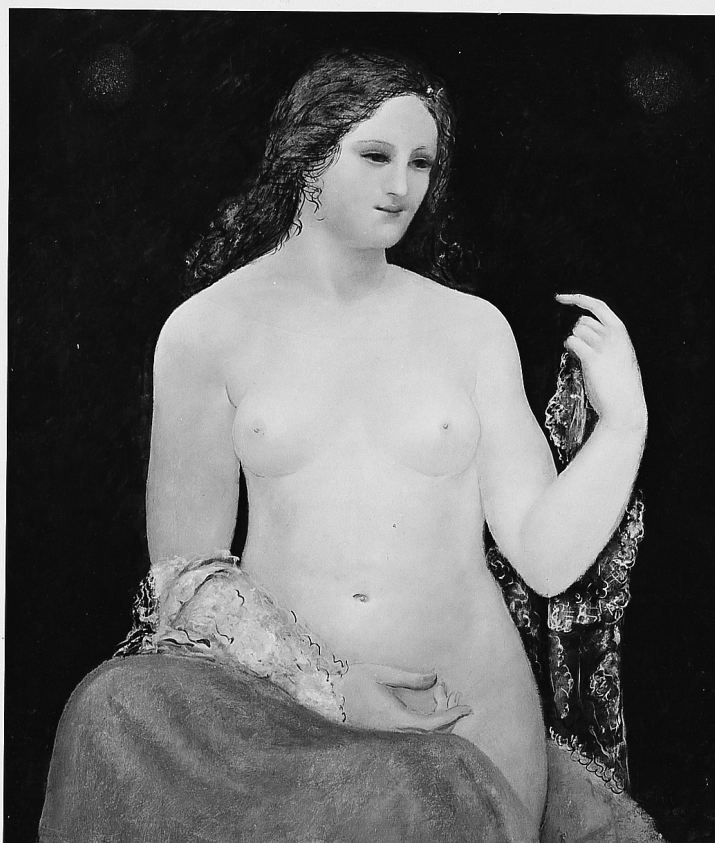


SCHEDA



CD - CODICI

| | |
|---------------------------------|----------|
| TSK - Tipo Scheda | OA |
| LIR - Livello ricerca | P |
| NCT - CODICE UNIVOCO | |
| NCTR - Codice regione | 09 |
| NCTN - Numero catalogo generale | 00648571 |
| ESC - Ente schedatore | S156 |
| ECP - Ente competente | S156 |

OG - OGGETTO

| | |
|------------------------|-----------------------|
| OGT - OGGETTO | |
| OGTD - Definizione | dipinto |
| SGT - SOGGETTO | |
| SGTI - Identificazione | figura femminile nuda |
| SGTT - Titolo | Nudo |

LC - LOCALIZZAZIONE GEOGRAFICO-AMMINISTRATIVA

PVC - LOCALIZZAZIONE GEOGRAFICO-AMMINISTRATIVA ATTUALE

| | |
|------------------|---------|
| PVCS - Stato | ITALIA |
| PVCR - Regione | Toscana |
| PVCP - Provincia | FI |
| PVCC - Comune | Firenze |

LDC - COLLOCAZIONE SPECIFICA

| | |
|---|---|
| LDCT - Tipologia | palazzo |
| LDCQ - Qualificazione | statale |
| LDCN - Denominazione attuale | Palazzo Pitti |
| LDCC - Complesso di appartenenza | Palazzo Pitti e Giardino di Boboli e Giardino di Boboli |
| LDCU - Indirizzo | piazza Pitti, 1 |
| LDCM - Denominazione raccolta | Galleria d'arte moderna |
| LDCS - Specifiche | Magazzini Quercia pila 20 |

UB - UBICAZIONE E DATI PATRIMONIALI

UBO - Ubicazione originaria SC

INV - INVENTARIO DI MUSEO O SOPRINTENDENZA

INVN - Numero Giornale GAM 1522

INVD - Data 1932-

LA - ALTRE LOCALIZZAZIONI GEOGRAFICO-AMMINISTRATIVE

TCL - Tipo di localizzazione luogo di provenienza

PRV - LOCALIZZAZIONE GEOGRAFICO-AMMINISTRATIVA

PRVS - Stato ITALIA

PRVR - Regione Toscana

PRVP - Provincia FI

PRVC - Comune Firenze

PRC - COLLOCAZIONE SPECIFICA

PRCM - Denominazione raccolta Collezione privata di Leone Ambron

PRD - DATA

PRDU - Data uscita 1956

DT - CRONOLOGIA

DTZ - CRONOLOGIA GENERICA

DTZG - Secolo sec. XX

DTS - CRONOLOGIA SPECIFICA

DTSI - Da 1930

DTSF - A 1930

DTM - Motivazione cronologia data

AU - DEFINIZIONE CULTURALE

AUT - AUTORE

AUTM - Motivazione dell'attribuzione firma

AUTN - Nome scelto Fini Leonor

AUTA - Dati anagrafici 1908/ 1996

AUTH - Sigla per citazione 00009646

MT - DATI TECNICI

MTC - Materia e tecnica tela/ pittura a olio

MIS - MISURE

| | |
|--|--|
| MISU - Unità | cm |
| MISA - Altezza | 87.5 |
| MISL - Larghezza | 75 |
| CO - CONSERVAZIONE | |
| STC - STATO DI CONSERVAZIONE | |
| STCC - Stato di conservazione | buono |
| DA - DATI ANALITICI | |
| DES - DESCRIZIONE | |
| DESO - Indicazioni sull'oggetto | N.P. |
| DESI - Codifica Iconclass | 31 AA 23 5 |
| DESS - Indicazioni sul soggetto | Nudi femminili. |
| ISR - ISCRIZIONI | |
| ISRC - Classe di appartenenza | documentaria |
| ISRS - Tecnica di scrittura | NR (recupero pregresso) |
| ISRP - Posizione | in basso a destra |
| ISRI - Trascrizione | L. FINI/ 1930 |
| ISR - ISCRIZIONI | |
| ISRC - Classe di appartenenza | documentaria |
| ISRS - Tecnica di scrittura | NR (recupero pregresso) |
| ISRP - Posizione | sul retro, sulla tela, cartellino |
| ISRI - Trascrizione | XVII MOSTRA INTERNAZIONALE ARTE DI VENEZIA, 1930/ FIGURA/ VIA TORREBIANCA 26/ TRIESTE |
| TU - CONDIZIONE GIURIDICA E VINCOLI | |
| ACQ - ACQUISIZIONE | |
| ACQT - Tipo acquisizione | donazione |
| ACQN - Nome | Ambron Leone |
| ACQD - Data acquisizione | 1956 |
| ACQL - Luogo acquisizione | FI/ Firenze |
| CDG - CONDIZIONE GIURIDICA | |
| CDGG - Indicazione generica | proprietà Ente pubblico territoriale |
| CDGS - Indicazione specifica | Comune di Firenze (di pertinenza della Galleria d'arte moderna di Palazzo Pitti) |
| DO - FONTI E DOCUMENTI DI RIFERIMENTO | |
| FTA - DOCUMENTAZIONE FOTOGRAFICA | |
| FTAX - Genere | documentazione allegata |
| FTAP - Tipo | fotografia b/n |
| FTAN - Codice identificativo | SBAS FI 184058 |
| FNT - FONTI E DOCUMENTI | |
| | |

| | |
|-------------------------------------|--|
| FNTP - Tipo | registro inventariale |
| FNTT - Denominazione | Giornale della Galleria d'Arte Moderna |
| FNTD - Data | 1932 - |
| FNTF - Foglio/Carta | 1522 |
| FNTN - Nome archivio | Firenze/ Galleria d'Arte Moderna |
| FNTS - Posizione | s.s. |
| FNTI - Codice identificativo | Giornale GAM |
| BIB - BIBLIOGRAFIA | |
| BIBX - Genere | bibliografia di confronto |
| BIBA - Autore | Dedieu J.C. |
| BIBD - Anno di edizione | 1978 |
| BIBH - Sigla per citazione | 00013860 |
| BIB - BIBLIOGRAFIA | |
| BIBX - Genere | bibliografia di confronto |
| BIBA - Autore | Leonor Fini |
| BIBD - Anno di edizione | 1983 |
| BIBH - Sigla per citazione | 00013861 |
| BIB - BIBLIOGRAFIA | |
| BIBX - Genere | bibliografia di confronto |
| BIBA - Autore | Godard J. |
| BIBD - Anno di edizione | 1999 |
| BIBH - Sigla per citazione | 00013862 |
| BIB - BIBLIOGRAFIA | |
| BIBX - Genere | bibliografia di confronto |
| BIBA - Autore | Overstreet R. |
| BIBD - Anno di edizione | 2001 |
| BIBH - Sigla per citazione | 00013863 |
| BIB - BIBLIOGRAFIA | |
| BIBX - Genere | bibliografia di confronto |
| BIBA - Autore | Crespi Morbio V. |
| BIBD - Anno di edizione | 2005 |
| BIBH - Sigla per citazione | 00013864 |
| BIB - BIBLIOGRAFIA | |
| BIBX - Genere | bibliografia specifica |
| BIBA - Autore | Galleria arte |
| BIBD - Anno di edizione | 2008 |
| BIBH - Sigla per citazione | 00014403 |
| BIBN - V., pp., nn. | V. I, p. 1087, n. 3992 |
| MST - MOSTRE | |
| MSTT - Titolo | XVII Esposizione Internazionale Arte |
| MSTL - Luogo | VE/ Venezia |
| MSTD - Data | 1930 |

AD - ACCESSO AI DATI**ADS - SPECIFICHE DI ACCESSO AI DATI****ADSP - Profilo di accesso**

1

ADSM - Motivazione

scheda contenente dati liberamente accessibili

CM - COMPILAZIONE**CMP - COMPILAZIONE****CMPD - Data**

2009

CMPN - Nome

Matucci B.

**FUR - Funzionario
responsabile**

Giusti A.

**FUR - Funzionario
responsabile**

Sframeli M.