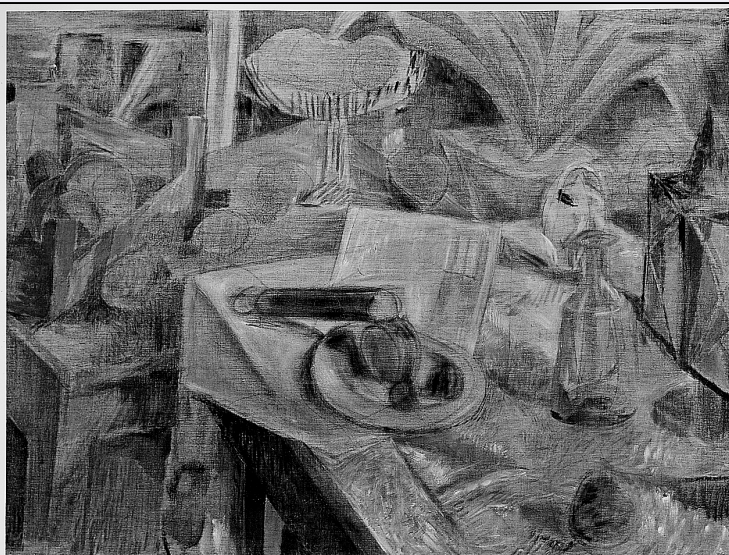


SCHEDA



CD - CODICI

TSK - Tipo Scheda	OA
LIR - Livello ricerca	P
NCT - CODICE UNIVOCO	
NCTR - Codice regione	09
NCTN - Numero catalogo generale	00648528
ESC - Ente schedatore	S156
ECP - Ente competente	S156

OG - OGGETTO

OGT - OGGETTO	
OGTD - Definizione	dipinto
SGT - SOGGETTO	
SGTI - Identificazione	interno

LC - LOCALIZZAZIONE GEOGRAFICO-AMMINISTRATIVA

PVC - LOCALIZZAZIONE GEOGRAFICO-AMMINISTRATIVA ATTUALE

PVCS - Stato	ITALIA
PVCR - Regione	Toscana
PVCP - Provincia	FI
PVCC - Comune	Firenze

LDC - COLLOCAZIONE SPECIFICA

LDCT - Tipologia	palazzo
LDCQ - Qualificazione	statale
LDCN - Denominazione attuale	Palazzo Pitti
LDCC - Complesso di appartenenza	Palazzo Pitti e Giardino di Boboli e Giadino di Boboli
LDCU - Indirizzo	piazza Pitti, 1
LDCM - Denominazione	

raccolta	Galleria d'arte moderna
LDCS - Specifiche	Magazzini Ieri pila 9/ 58
UB - UBICAZIONE E DATI PATRIMONIALI	
UBO - Ubicazione originaria	SC
INV - INVENTARIO DI MUSEO O SOPRINTENDENZA	
INVN - Numero	Giorn. 1701
INVD - Data	1932-
DT - CRONOLOGIA	
DTZ - CRONOLOGIA GENERICA	
DTZG - Secolo	sec. XX
DTS - CRONOLOGIA SPECIFICA	
DTSI - Da	1958
DTSV - Validità	ca
DTSF - A	1958
DTSL - Validità	ca
DTM - Motivazione cronologia	documentazione
AU - DEFINIZIONE CULTURALE	
AUT - AUTORE	
AUTM - Motivazione dell'attribuzione	documentazione
AUTN - Nome scelto	Faraoni Enzo
AUTA - Dati anagrafici	1920/
AUTH - Sigla per citazione	00003211
MT - DATI TECNICI	
MTC - Materia e tecnica	tela/ pittura a olio
MIS - MISURE	
MISU - Unità	cm
MISA - Altezza	73
MISL - Larghezza	100
MISV - Varie	listello
CO - CONSERVAZIONE	
STC - STATO DI CONSERVAZIONE	
STCC - Stato di conservazione	buono
DA - DATI ANALITICI	
DES - DESCRIZIONE	
DESO - Indicazioni sull'oggetto	N.P.
DESI - Codifica Iconclass	N.P.
DESS - Indicazioni sul soggetto	Decorazioni.
ISR - ISCRIZIONI	
ISRC - Classe di appartenenza	documentaria

ISRS - Tecnica di scrittura	NR (recupero pregresso)
ISRP - Posizione	sul retro, sulla tela, al centro, etichetta
ISRI - Trascrizione	IX MOSTRA NAZIONALE PREMIO DEL FIORINO/ FIRENZE 22 MARZO-27 APRILE 1958/ F ARONI ENZO/ VIA DANTE DA CASTIGLIONE 1/ FIRENZE/ INTERNO 1-58/ 70.000
NSC - Notizie storico-critiche	:acquistato alla IX Mostra Nazionale Premio del Fiorino - Galleria dell' Accademia, Firenze 1958 (Premio Acqua Roveto)

TU - CONDIZIONE GIURIDICA E VINCOLI

ACQ - ACQUISIZIONE	
ACQT - Tipo acquisizione	acquisto
ACQN - Nome	IX Mostra Nazionale Premio del Fiorino
ACQD - Data acquisizione	1958
ACQL - Luogo acquisizione	FI/ Firenze/ Galleria dell'Accademia
CDG - CONDIZIONE GIURIDICA	
CDGG - Indicazione generica	proprietà Ente pubblico territoriale
CDGS - Indicazione specifica	Comune di Firenze (di pertinenza della Galleria d'arte moderna di Palazzo Pitti)

DO - FONTI E DOCUMENTI DI RIFERIMENTO

FTA - DOCUMENTAZIONE FOTOGRAFICA	
FTAX - Genere	documentazione allegata
FTAP - Tipo	fotografia b/n
FTAN - Codice identificativo	SBAS FI 192493
FNT - FONTI E DOCUMENTI	
FNTP - Tipo	registro inventariale
FNTT - Denominazione	Giornale della Galleria d'Arte Moderna
FNTD - Data	1932 -
FNTF - Foglio/Carta	1701
FNTN - Nome archivio	Firenze/ Galleria d'Arte Moderna
FNTS - Posizione	s.s.
FNTI - Codice identificativo	Giornale GAM
BIB - BIBLIOGRAFIA	
BIBX - Genere	bibliografia di confronto
BIBA - Autore	30 tempere
BIBD - Anno di edizione	1973
BIBH - Sigla per citazione	00013745
BIB - BIBLIOGRAFIA	
BIBX - Genere	bibliografia di confronto
BIBA - Autore	Parronchi A.
BIBD - Anno di edizione	1974
BIBH - Sigla per citazione	00002121
BIB - BIBLIOGRAFIA	
BIBX - Genere	bibliografia di confronto
BIBA - Autore	Faraoni E.

BIBD - Anno di edizione	1983
BIBH - Sigla per citazione	00013746
BIB - BIBLIOGRAFIA	
BIBX - Genere	bibliografia di confronto
BIBA - Autore	Busignani A.
BIBD - Anno di edizione	2001
BIBH - Sigla per citazione	00013747
BIB - BIBLIOGRAFIA	
BIBX - Genere	bibliografia di confronto
BIBA - Autore	Enzo Faraoni
BIBD - Anno di edizione	2001
BIBH - Sigla per citazione	00006514
BIB - BIBLIOGRAFIA	
BIBX - Genere	bibliografia specifica
BIBA - Autore	Galleria arte
BIBD - Anno di edizione	2008
BIBH - Sigla per citazione	00014403
BIBN - V., pp., nn.	V. I, p. 975, n. 3607
AD - ACCESSO AI DATI	
ADS - SPECIFICHE DI ACCESSO AI DATI	
ADSP - Profilo di accesso	1
ADSM - Motivazione	scheda contenente dati liberamente accessibili
CM - COMPILAZIONE	
CMP - COMPILAZIONE	
CMPD - Data	2009
CMPN - Nome	Matucci B.
FUR - Funzionario responsabile	Giusti A.
FUR - Funzionario responsabile	Sframeli M.
AN - ANNOTAZIONI	
OSS - Osservazioni	sul verso presenza di un bozzetto ad olio e matita del medesimo artista raffigurante: Pesci e animali acquatici. Parte dei dati confluiti in questa scheda sono stati desunti dall'opera di schedatura compiuta da Elena Marco ni nell'ambito della realizzazione del Catalogo Generale della Galleria d' arte moderna di Palazzo Pitti (2008)